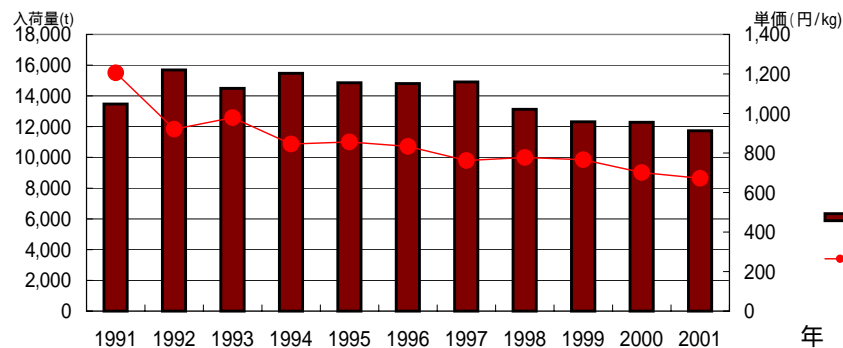


品目 **アールスメロン**

年次	産地	項目	分析年次												年計
			1月	2月	3月	4月	5月	6月	7月	8月	9月	10月	11月	12月	
2001	総数	数量	632	476	715	722	992	1,019	1,344	1,224	959	983	1,148	1,519	11,732
		単価	900	1,207	1,153	814	625	558	609	436	516	549	524	759	672
	静岡	数量	228	251	355	317	346	360	548	467	221	263	290	309	3,955
		単価	1,140	1,344	1,308	979	836	825	901	591	943	964	910	1,495	990
	熊本	数量	167	15	7	21	217	256	78	42	59	122	396	729	2,109
		単価	691	926	938	628	477	378	444	337	297	355	372	538	473
	高知	数量	122	100	184	211	200	164	205	36	0	5	135	235	1,598
		単価	913	1,126	1,040	689	572	455	425	334	396	599	453	641	666
	茨城	数量	1	1	0	1	2	15	46	239	388	401	194	25	1,314
		単価	594	884	930	460	461	279	320	352	400	386	347	474	377
	千葉	数量	41	47	61	54	71	87	155	128	56	58	55	53	865
		単価	826	1,122	1,061	773	615	565	528	381	516	578	584	874	644
山形	数量	0	0	0	0	0	0	24	71	128	84	9	0	315	
	単価	0	0	0	0	0	0	315	341	401	406	376	350	382	
前年	総数	数量	735	599	809	811	943	1,085	1,311	1,286	1,195	1,037	1,084	1,387	12,284
	単価	864	1,010	1,105	777	641	572	634	456	475	607	694	899	701	
平年	総数	数量	811	663	838	885	1,016	1,317	1,554	1,203	1,263	1,234	1,134	1,570	13,488
	単価	1,003	1,155	1,200	930	762	580	645	553	535	641	784	935	768	
1996	総数	数量	965	730	871	936	1,060	1,425	1,760	1,229	1,247	1,393	1,380	1,803	14,800
	単価	985	1,271	1,372	1,098	883	625	718	610	592	692	689	962	833	
1991	総数	数量	972	793	1,027	966	987	1,428	1,740	1,207	1,101	1,225	764	1,265	13,475
	単価	1,366	1,476	1,381	1,469	1,423	747	854	769	840	1,192	2,236	1,526	1,206	

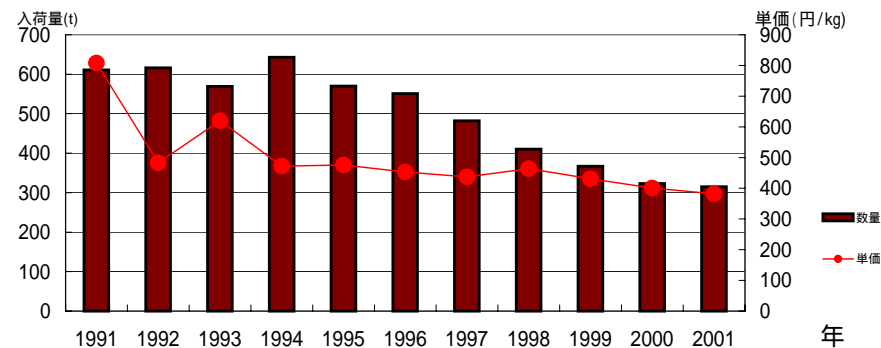
東京都中央卸売市場 **アールスメロン 過去10年間の推移**



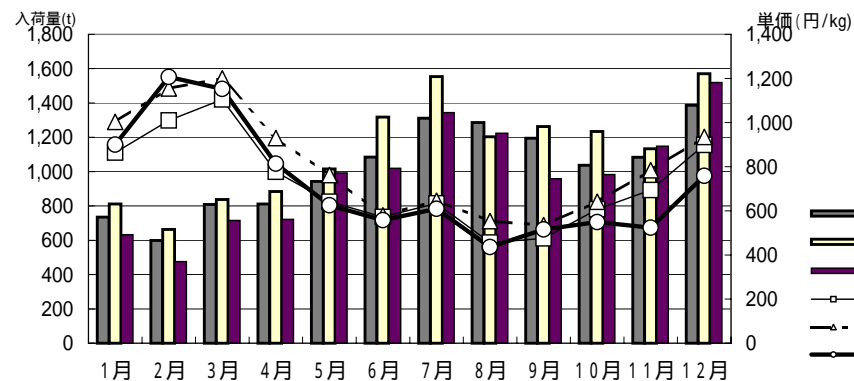
山形

年次	項目	1月	2月	3月	4月	5月	6月	7月	8月	9月	10月	11月	12月	年計	
2001	数量 t	0	0	0	0	0	0	24	71	128	84	9	0	315	
	単価 円/kg	0	0	0	0	0	0	315	341	401	406	376	350	382	
	数量 シェア%							2%	6%	13%	9%	1%		3%	
	単価 割合%							52%	78%	78%	74%	72%	46%	57%	
	前年比	数量							400%	95%	91%	90%	100%	98%	
		単価							69%	101%	98%	95%	76%	95%	
	平年比	数量							115%	114%	70%	57%	74%	74%	
		単価							72%	73%	93%	92%	68%	87%	
	1996比	数量							67%	139%	62%	37%	31%	57%	
		単価							65%	64%	91%	91%	90%	84%	
	1991比	数量						0%	34%	203%	68%	28%	45%	0%	52%
		単価						0%	54%	53%	65%	45%	17%	55%	47%
2000	数量 t	0	0	0	0	0	0	6	75	140	93	9	0	323	
	単価 円/kg	0	0	0	0	0	0	455	339	408	428	495	0	401	
平年	数量 t	0	0	0	0	0	0	21	62	183	148	12	0	427	
	単価 円/kg	0	0	0	0	0	0	439	466	431	440	554	0	437	
1996	数量 t	0	0	0	0	0	0	36	51	205	229	29	0	551	
	単価 円/kg	0	0	0	0	0	0	481	535	439	447	420	0	453	
1991	数量 t	0	0	0	0	0	2	71	35	187	296	20	1	611	
	単価 円/kg	0	0	0	0	0	677	578	643	617	910	2,179	640	808	

山形 **アールスメロン 過去10年間の推移**



東京都中央卸売市場 **アールスメロン 月別入荷量と単価の推移**



山形 **アールスメロン 月別入荷量と単価の推移**

