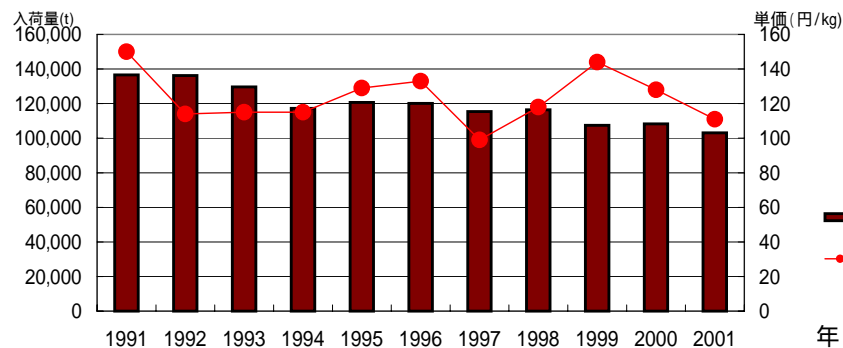


品目 **ばれいしょ類**

年次	産地	項目	分析年次												年計
			1月	2月	3月	4月	5月	6月	7月	8月	9月	10月	11月	12月	
2001	総数	数量	7,524	8,600	9,300	10,081	12,355	8,929	5,510	7,143	9,274	8,757	7,797	7,791	#####
		単価	115	110	103	124	131	143	147	123	85	89	84	80	111
	北海道	数量	5,972	6,108	6,526	5,675	2,003	101	209	4,562	8,801	8,515	7,456	7,261	63,189
		単価	110	103	85	87	96	73	166	126	86	89	84	79	93
	長崎	数量	1,202	1,380	474	1,175	7,291	3,937	434	12	5	6	235	433	16,583
		単価	133	124	142	182	131	149	163	106	128	39	104	91	138
	鹿児島	数量	229	1,000	2,079	3,024	2,126	82	26	36	0	0	5	5	8,612
		単価	141	134	152	170	140	93	35	18	306	306	67	78	151
	静岡	数量	0	0	3	3	470	1,752	1,436	150	2	0	0	7	3,822
		単価	0	0	102	159	215	181	177	166	94	0	68	75	183
	千葉	数量	3	18	2	4	150	2,121	1,366	117	12	5	4	3	3,805
		単価	178	85	137	152	112	118	126	122	99	165	124	128	121
山形	数量	0	0	0	0	0	0	17	5	3	0	1	0	26	
	単価	80	0	0	0	126	0	161	98	50	65	43	27	133	
前年	総数	数量	7,476	9,981	10,087	9,627	13,128	10,663	7,157	6,422	8,360	8,374	8,654	8,320	#####
前年	単価	138	143	175	184	137	103	94	111	112	113	100	106	128	
平年	総数	数量	8,022	9,645	10,379	10,977	12,865	10,579	7,587	7,165	9,122	9,680	8,422	9,078	#####
平年	単価	120	120	132	162	149	128	126	123	105	105	105	108	124	
1996	総数	数量	8,444	10,297	10,938	10,528	13,565	11,669	8,768	7,464	9,391	10,141	9,381	9,483	#####
1996	単価	116	117	135	208	171	127	120	148	111	111	106	105	133	
1991	総数	数量	10,740	11,666	12,195	11,951	14,750	11,761	9,199	9,601	11,267	12,296	10,824	10,305	#####
1991	単価	113	112	125	189	228	178	199	178	108	126	115	113	150	

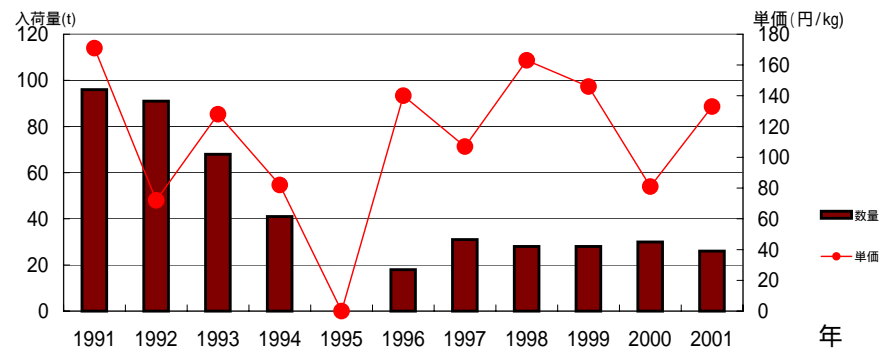
東京都中央卸売市場 **ばれいしょ類 過去10年間の推移**



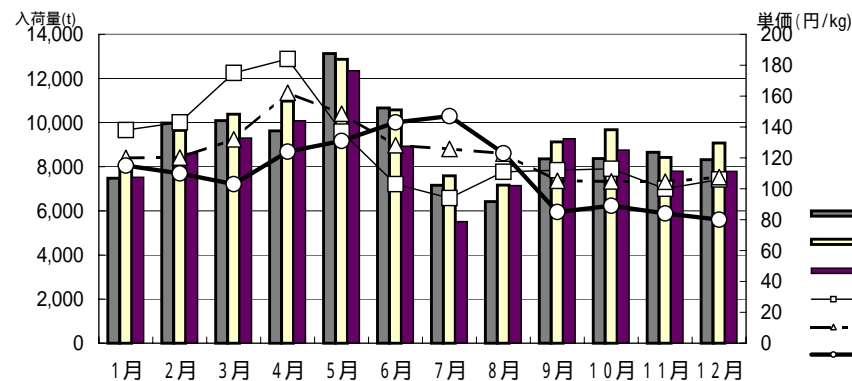
山形

年次	項目	分析年次												年計	
		1月	2月	3月	4月	5月	6月	7月	8月	9月	10月	11月	12月		
2001	数量 t	0	0	0	0	0	0	17	5	3	0	1	0	26	
		単価 円/kg	80	0	0	0	126	0	161	98	50	65	43	27	133
	数量 シェア%	0%	0%	0%	0%	0%	0%	0%	0%	0%	0%	0%	0%	0%	
		単価 割合%	70%				96%		110%	80%	59%	73%	51%	34%	120%
	前年比	数量							89%	125%	300%	0%			87%
		単価			0%			0%	164%	146%	91%	167%	96%	59%	164%
	平年比	数量			0%				99%	104%	250%	0%	250%	0%	96%
		単価			0%	0%	649%	0%	109%	99%	81%	121%	93%	67%	104%
	1996比	数量							131%	250%	300%	0%	100%		144%
		単価							98%	93%	53%	107%	66%	47%	95%
	1991比	数量			0%				29%	33%	43%	0%	17%		27%
		単価			0%				0%	76%	77%	89%	57%	39%	52%
2000	数量 t	0	0	0	0	0	0	19	4	1	6	0	0	30	
	単価 円/kg	0	0	168	0	0	26	98	67	55	39	45	46	81	
平年	数量 t	0	0	0	1	0	0	17	5	1	2	0	0	27	
	単価 円/kg	0	0	84	19	19	5	147	99	62	54	46	41	127	
1996	数量 t	0	0	0	0	0	0	13	2	1	1	1	0	18	
	単価 円/kg	0	0	0	0	0	0	165	105	94	61	65	58	140	
1991	数量 t	0	2	0	0	0	0	1	58	15	7	6	0	96	
	単価 円/kg	0	101	0	0	0	173	213	128	56	115	110	52	171	

山形 **ばれいしょ類 過去10年間の推移**



東京都中央卸売市場 **ばれいしょ類 月別入荷量と単価の推移**



山形 **ばれいしょ類 月別入荷量と単価の推移**

