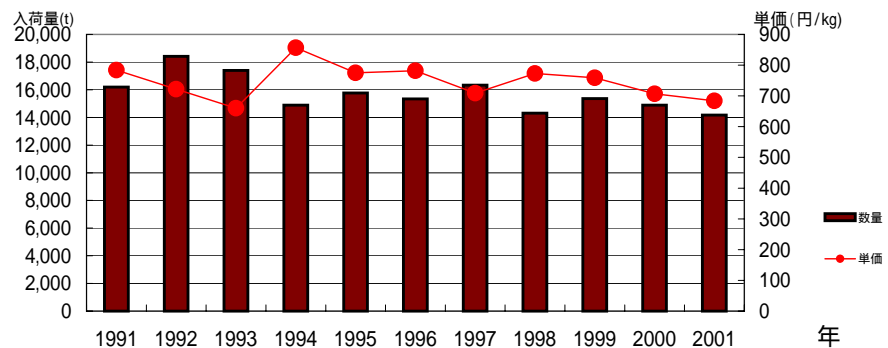


品目 **ぶどう類**

年次	産地	項目	分析年次												年計
			2001	11月	12月	1月	2月	3月	4月	5月	6月	7月	8月	9月	
2001	総数	数量	62	48	81	169	386	951	1,978	3,927	4,102	1,920	388	154	14,168
		単価	502	418	344	590	1,202	1,073	936	602	568	588	665	562	684
	山梨	数量	0	0	1	11	101	265	834	2,318	1,922	539	53	2	6,047
		単価	0	693	1,995	2,863	1,736	1,275	904	600	590	560	447	277	687
	長野	数量	0	0	0	6	31	67	221	306	1,408	1,141	167	10	3,358
		単価	0	0	0	3,575	2,370	1,596	1,378	971	563	580	780	1,276	716
	山形	数量	0	0	0	0	0	6	491	1,031	474	90	13	1	2,107
		単価	0	0	0	0	0	976	775	470	499	551	610	480	554
	大阪	数量	0	0	0	1	93	376	187	4	0	0	0	0	661
		単価	0	0	0	2,484	1,319	862	670	652	0	0	0	0	873
岡山	数量	8	0	0	0	6	28	73	77	48	49	54	50	393	
	単価	1,110	0	0	4,158	3,331	2,156	1,863	1,144	1,174	1,175	951	740	1,313	
チリ	数量	6	20	45	90	90	41	11	4	3	3	4	1	318	
	単価	431	363	289	256	269	256	194	207	157	359	320	370	273	
前年	総数	数量	51	40	77	142	424	903	1,757	3,965	4,730	2,173	445	178	14,884
	単価	536	515	390	753	1,201	1,190	961	618	599	632	678	600	707	
平年	総数	数量	47	31	63	121	350	917	1,968	4,032	4,777	2,383	402	157	15,247
	単価	756	569	471	1,051	1,609	1,260	981	664	618	655	768	718	746	
1996	総数	数量	61	24	53	102	306	808	1,683	4,113	5,030	2,598	410	146	15,334
	単価	741	634	562	1,210	1,721	1,391	1,162	712	610	664	799	847	782	
1991	総数	数量	70	50	32	56	262	822	2,186	4,586	5,011	2,526	433	164	16,197
	単価	815	618	758	1,039	1,873	1,422	1,107	694	605	657	920	1,054	784	

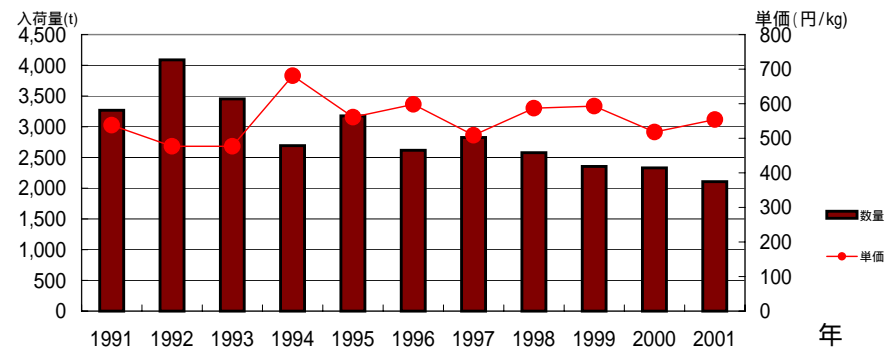
東京都中央卸売市場 **ぶどう類 過去10年間の推移**



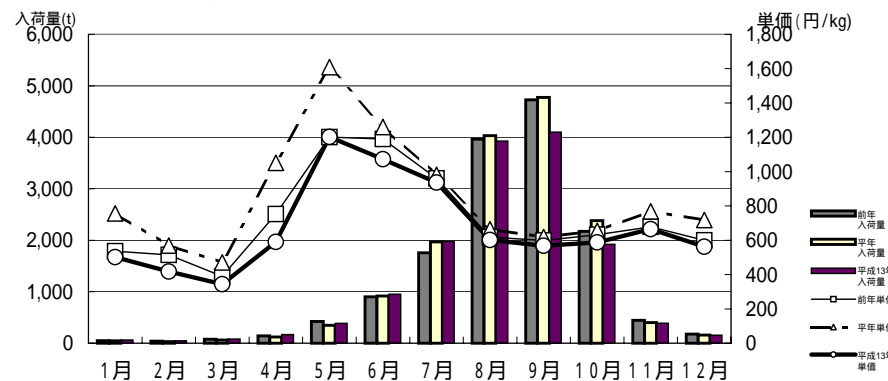
山形

年次	項目	分析年次												年計				
		2001	11月	12月	1月	2月	3月	4月	5月	6月	7月	8月	9月		10月			
2001	数量 t	0	0	0	0	0	0	0	0	6	491	1,031	474	90	13	1	2,107	
	単価 円/kg	0	0	0	0	0	0	0	0	976	775	470	499	551	610	480	554	
	数量 シェア%									1%	25%	26%	12%	5%	3%	1%	15%	
	単価 割合%									91%	83%	78%	88%	94%	92%	85%	81%	
	前年比	数量									146%	88%	73%	65%	52%	50%	90%	
		単価	0%								86%	99%	101%	105%	109%	97%	68%	107%
	平年比	数量									500%	123%	84%	63%	66%	71%	36%	83%
		単価	0%								73%	100%	89%	96%	99%	88%	69%	99%
	1996比	数量	0%								169%	74%	61%	67%	76%	50%	81%	
		単価	0%								57%	87%	83%	91%	99%	72%	55%	93%
1991比	数量									196%	69%	44%	22%	35%	20%	64%		
	単価									104%	85%	101%	120%	78%	62%	103%		
2000	数量 t	0	0	0	0	0	0	0	0	0	337	1,174	653	139	25	2	2,331	
	単価 円/kg	643	0	0	0	0	0	0	0	1,140	779	465	474	506	631	705	518	
平年	数量 t	0	0	0	0	0	0	0	0	1	400	1,230	751	136	18	3	2,541	
	単価 円/kg	137	0	0	0	0	0	0	0	1,329	778	526	518	554	695	693	561	
1996	数量 t	1	0	0	0	0	0	0	0	0	290	1,390	782	135	17	2	2,617	
	単価 円/kg	41	0	0	0	0	0	0	0	1,700	894	566	546	554	847	879	598	
1991	数量 t	0	0	0	0	0	0	0	0	0	251	1,491	1,073	410	37	5	3,267	
	単価 円/kg	0	0	0	0	0	0	0	0	1,373	746	550	492	461	786	769	538	

山形 **ぶどう類 過去10年間の推移**



東京都中央卸売市場 **ぶどう類 月別入荷量と単価の推移**



山形 **ぶどう類 月別入荷量と単価の推移**

