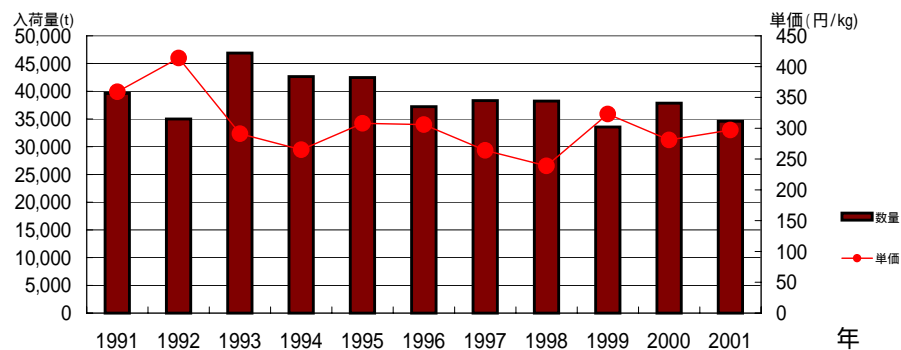


品目 ふじ

年次	産地	項目	分析年次 2001												年計
			1月	2月	3月	4月	5月	6月	7月	8月	9月	10月	11月	12月	
2001	総数	数量	3,639	3,753	4,079	3,411	3,086	2,135	1,478	610	33	729	5,643	6,000	34,595
		単価	310	314	308	313	343	392	448	471	366	353	244	193	297
	青森	数量	2,617	3,176	3,872	3,325	3,073	2,124	1,475	608	21	211	828	2,097	23,429
		単価	327	327	313	318	343	393	449	472	393	372	209	200	328
	山形	数量	101	58	25	0	0	0	0	1	11	249	2,432	1,491	4,367
		単価	237	224	210	0	249	0	0	226	322	336	233	171	218
	長野	数量	445	78	63	10	3	0	0	0	0	182	1,692	1,449	3,921
		単価	254	214	192	125	99	0	0	525	447	369	289	218	259
	秋田	数量	414	352	53	10	0	0	0	0	0	39	124	320	1,312
		単価	287	274	297	225	441	0	0	0	0	345	285	248	276
岩手	数量	54	27	4	0	0	0	0	0	0	5	318	367	775	
	単価	234	204	189	0	0	0	0	0	397	321	201	147	178	
福島	数量	0	2	3	6	9	6	1	0	0	8	187	251	472	
	単価	0	212	212	242	273	297	325	0	0	299	172	115	149	
前年	総数	数量	4,681	5,618	5,572	3,942	3,290	2,557	1,822	871	24	350	4,664	4,459	37,851
1996	総数	数量	4,153	4,751	4,998	4,131	3,319	2,519	1,861	744	17	559	4,923	5,052	37,029
	単価	247	251	261	293	329	337	353	400	284	335	284	268	283	
1991	総数	数量	3,870	4,639	4,870	4,067	3,391	2,427	2,138	796	22	474	5,240	5,280	37,215
	単価	267	280	299	337	362	326	301	329	286	321	292	306	306	
1991	総数	数量	4,421	5,172	5,445	4,701	4,015	2,534	1,871	352	5	471	5,252	5,361	39,600
	単価	270	283	328	367	429	448	532	530	275	403	363	354	359	

東京都中央卸売市場

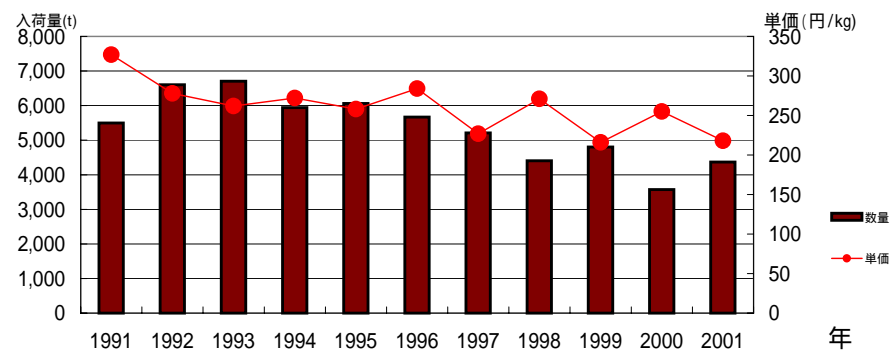
過去10年間の推移



山形

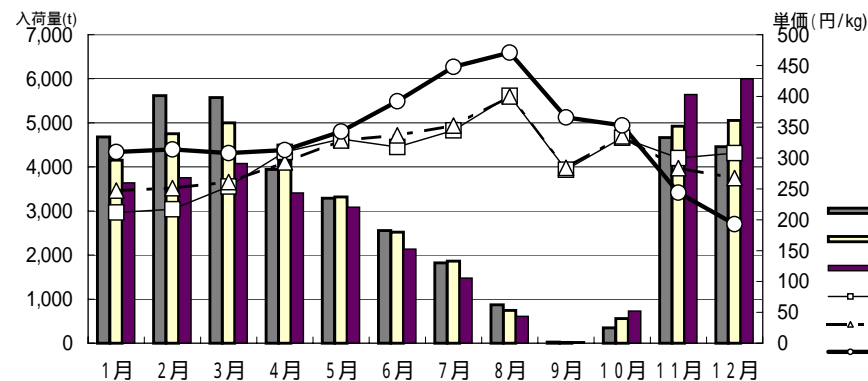
年次	項目	1月	2月	3月	4月	5月	6月	7月	8月	9月	10月	11月	12月	年計	
		数量 t	101	58	25	0	0	0	0	1	11	249	2,432		1,491
2001	単価 円/kg	237	224	210	0	249	0	0	226	322	336	233	171	218	
	数量 シェア%	3%	2%	1%					0%	33%	34%	43%	25%	13%	
	単価 割合%	76%	71%	68%		73%			48%	88%	95%	95%	89%	73%	
	前年比	数量	18%	73%	104%	0%			100%			402%	126%	163%	122%
		単価	153%	141%	124%	0%	79%			75%	115%	117%	82%	65%	85%
	1996比	数量	21%	58%	73%	0%			100%			917%	201%	103%	91%
		単価	126%	123%	144%	0%	297%			0%	97%	128%	100%	85%	71%
	1991比	数量	21%	54%	119%					1100%	231%	87%	69%	77%	
		単価	105%	108%	100%				0%	160%	108%	83%	56%	77%	
	2000	数量 t	555	79	24	3	0	0	0	1	0	62	1,930	915	3,570
単価 円/kg		155	159	169	210	314	0	0	301	280	287	285	262	255	
1996	数量 t	473	101	34	2	0	0	0	1	1	124	2,351	1,643	4,730	
	単価 円/kg	188	182	146	92	84	0	61	234	251	335	273	241	251	
1991	数量 t	487	108	21	0	0	0	0	1	108	2,789	2,152	5,666		
	単価 円/kg	226	207	211	0	0	0	303	0	201	310	282	304	284	
1991	数量 t	597	160	26	1	0	0	0	2	68	2,320	2,323	5,496		
	単価 円/kg	231	209	190	231	0	0	0	208	386	354	333	327		

過去10年間の推移



東京都中央卸売市場

月別入荷量と単価の推移



月別入荷量と単価の推移

