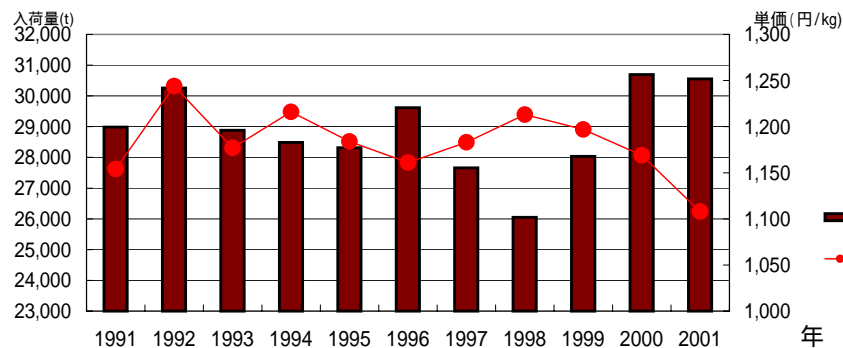


品目 いちご類

年次	産地	項目	分析年次												年計
			1月	2月	3月	4月	5月	6月	7月	8月	9月	10月	11月	12月	
2001	総数	数量	4,069	5,066	7,505	5,648	3,178	432	70	19	20	58	834	3,654	30,551
		単価	1,423	1,199	946	812	788	963	1,655	1,660	1,740	2,097	1,775	1,532	1,108
	栃木	数量	1,622	1,625	1,757	1,600	1,368	103	0	0	0	5	225	1,097	9,403
		単価	1,367	1,209	921	749	689	523	869	0	0	3,360	1,940	1,608	1,086
	福岡	数量	528	914	1,861	1,217	320	2	0	0	0	0	261	916	6,020
		単価	1,507	1,182	934	836	896	663	0	0	0	0	1,635	1,462	1,111
	佐賀	数量	579	987	1,547	955	399	17	0	0	0	0	129	489	5,102
		単価	1,635	1,277	1,061	983	992	848	0	0	0	3,379	1,691	1,591	1,214
	茨城	数量	416	485	505	342	190	4	0	0	0	0	33	177	2,151
		単価	1,294	1,083	788	624	623	463	0	0	105	2,185	1,781	1,566	990
	静岡	数量	225	250	431	410	166	6	0	0	0	0	40	251	1,779
		単価	1,429	1,232	980	834	842	650	0	0	0	0	1,688	1,374	1,096
山形	数量	0	0	0	0	0	0	0	0	0	17	21	1	39	
	単価	0	0	0	0	759	410	0	0	0	2,336	2,788	2,133	2,554	
前年	総数	数量	4,836	5,507	6,578	5,454	3,418	520	80	18	37	52	621	3,572	30,693
前年	単価	1,304	1,222	1,121	916	777	855	1,180	1,575	2,160	2,305	2,024	1,618	1,169	
	数量	4,459	5,293	6,240	5,312	2,436	502	86	27	34	57	754	3,210	28,410	
平年	単価	1,328	1,202	1,132	878	846	944	1,591	1,610	1,795	2,111	1,911	1,724	1,185	
	数量	4,807	5,660	5,940	5,367	2,731	517	139	38	45	66	912	3,392	29,614	
1996	総数	数量	1,239	1,116	1,150	925	830	1,033	1,421	1,402	1,341	1,800	1,883	1,582	1,161
	単価	5,038	5,849	6,301	5,432	2,352	477	90	54	50	80	537	2,726	28,985	
1991	総数	数量	1,214	1,025	1,031	787	795	1,001	1,422	1,229	1,275	1,564	2,379	2,407	1,154

東京都中央卸売市場

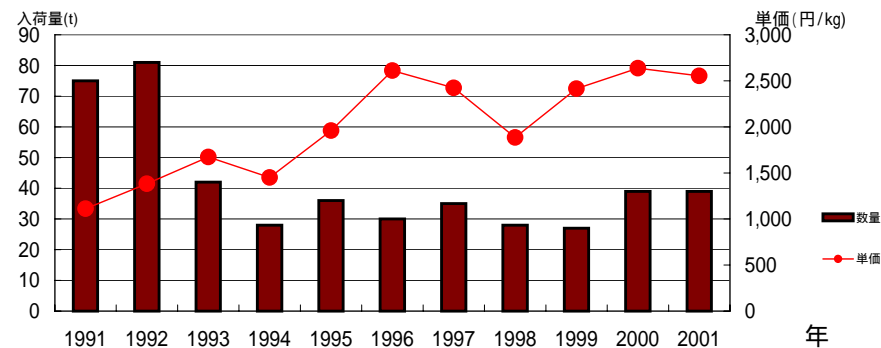
いちご類 過去10年間の推移



山形

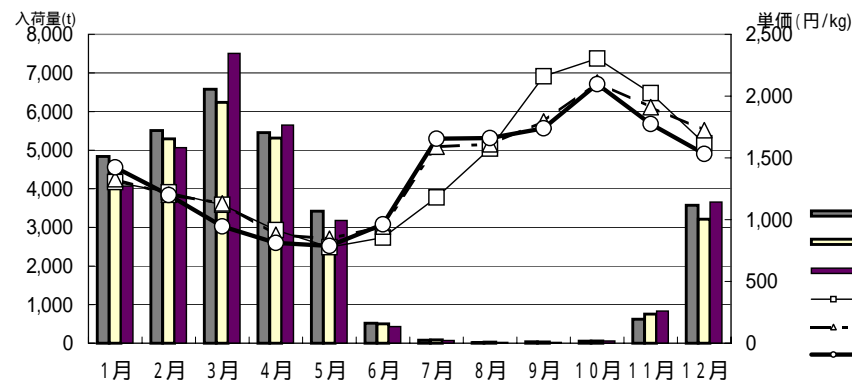
年次	項目	1月	2月	3月	4月	5月	6月	7月	8月	9月	10月	11月	12月	年計
2001	数量 t	0	0	0	0	0	0	0	0	0	17	21	1	39
	単価 円/kg	0	0	0	0	759	410	0	0	0	2,336	2,788	2,133	2,554
	数量 シェア%										23%	3%	0%	0%
	単価 割合%					96%	43%				111%	157%	139%	231%
	前年比	数量									100%	140%	20%	100%
	単価	0%	0%			270%	50%	0%			87%	96%	85%	97%
	平年比	数量									170%	135%	45%	123%
	単価	0%	0%	0%	0%	113%	45%	0%			88%	103%	92%	107%
	1996比	数量									283%	111%		130%
	単価				0%		73%	33%	0%		92%	92%	139%	98%
	1991比	数量			0%	0%	0%	0%			189%	525%		52%
	単価	0%	0%	0%	0%	75%	58%	0%			112%	124%		230%
2000	数量 t	0	0	0	0	0	1	0	0	0	17	15	5	39
	単価 円/kg	663	1,295	0	0	281	819	557	0	0	2,685	2,893	2,523	2,637
平年	数量 t	0	0	0	0	0	3	0	0	0	10	16	2	32
	単価 円/kg	573	603	538	214	673	901	967	0	65	2,647	2,713	2,328	2,394
1996	数量 t	0	0	0	0	0	3	1	0	0	6	19	0	30
	単価 円/kg	0	0	931	0	1,046	1,241	686	0	0	2,543	3,044	1,538	2,611
1991	数量 t	0	0	1	1	40	21	0	0	0	9	4	0	75
	単価 円/kg	637	915	672	686	1,012	713	360	0	0	2,083	2,256	0	1,112

山形 いちご類 過去10年間の推移



東京都中央卸売市場

いちご類 月別入荷量と単価の推移



山形 いちご類 月別入荷量と単価の推移

