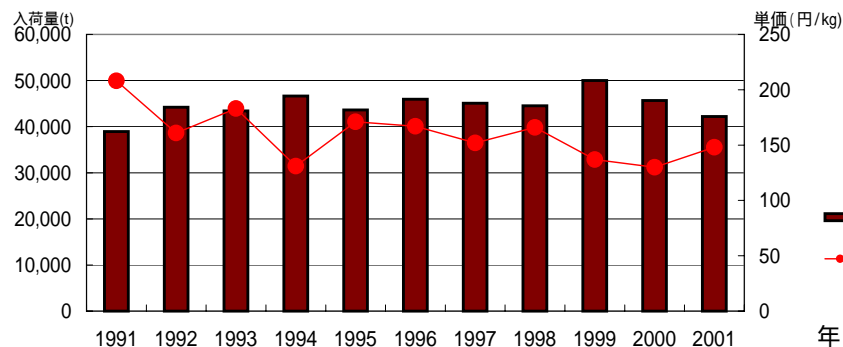


品目 **かぼちゃ**

年次	産地	項目	分析年次												年計
			1月	2月	3月	4月	5月	6月	7月	8月	9月	10月	11月	12月	
2001	総数	数量	2,245	3,594	4,307	3,988	3,687	4,053	3,685	3,532	3,746	3,573	2,207	3,579	42,193
		単価	271	146	96	88	132	182	153	146	119	117	220	194	148
	ーシュー	数量	294	2,349	3,595	3,330	2,787	669	19	5	0	3	36	21	13,106
		単価	228	124	82	69	96	71	73	60	0	221	236	158	93
	北海道	数量	37	0	20	2	16	0	253	2,312	3,599	3,236	487	62	10,025
		単価	102	520	126	90	89	338	212	157	119	111	183	136	131
	メキシコ	数量	1,868	1,153	522	216	28	398	301	23	0	0	51	2,006	6,567
		単価	280	182	135	82	100	126	71	109	0	0	265	181	194
	鹿児島	数量	6	17	3	1	389	1,528	424	14	0	0	3	706	3,092
		単価	399	166	418	250	345	212	166	173	0	147	21	256	233
	茨城	数量	0	1	1	1	18	485	991	155	20	1	18	2	1,694
		単価	301	221	119	69	347	239	159	105	76	76	254	147	179
山形	数量	0	0	0	0	0	3	105	136	8	0	0	0	253	
	単価	0	0	0	0	0	162	162	122	102	44	79	36	138	
前年	総数	数量	2,785	4,267	3,981	3,614	3,939	4,185	3,636	4,247	4,617	3,910	3,423	3,073	45,677
	単価	111	103	104	122	151	207	151	119	86	83	108	239	130	
平年	総数	数量	2,983	4,112	4,245	3,999	3,909	4,119	3,600	4,055	4,369	3,970	3,155	3,728	46,244
	単価	138	130	129	147	182	232	187	149	117	115	135	169	150	
1996	総数	数量	3,612	4,854	4,269	3,699	3,173	3,718	3,590	3,980	4,150	3,656	3,330	3,922	45,954
	単価	107	106	134	207	262	311	227	179	120	121	129	144	167	
1991	総数	数量	1,461	2,637	3,018	2,975	2,795	3,373	3,600	3,527	4,292	4,412	3,497	3,347	38,933
	単価	384	253	219	232	321	295	239	160	135	146	148	142	208	

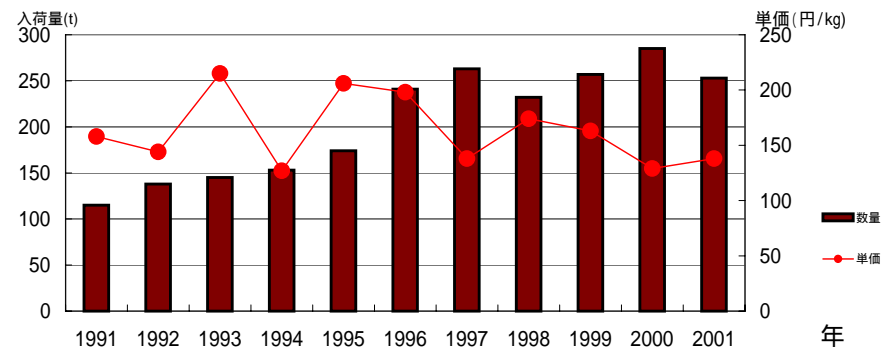
東京都中央卸売市場 **かぼちゃ 過去10年間の推移**



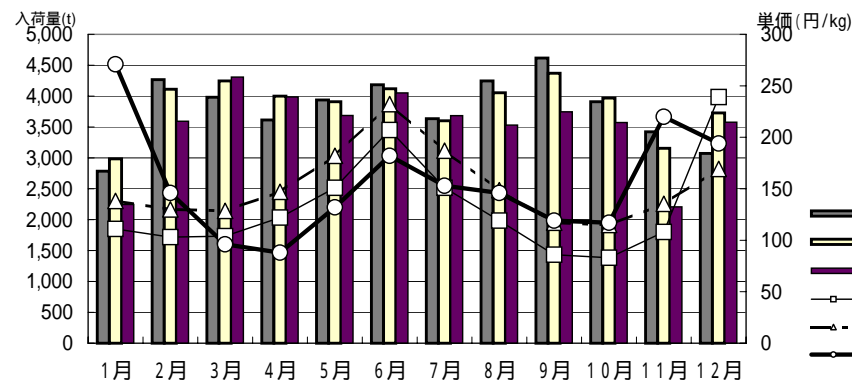
山形

年次	項目	分析年次												年計						
		1月	2月	3月	4月	5月	6月	7月	8月	9月	10月	11月	12月							
2001	数量	t	0	0	0	0	0	0	0	0	0	3	105	136	8	0	0	0	253	
		円/kg	0	0	0	0	0	0	0	0	0	0	162	162	122	102	44	79	36	138
	シェア%	数量											0%	3%	4%	0%				1%
		単価											89%	106%	84%	86%	38%	36%	19%	93%
	前年比	数量											150%	83%	93%	80%	0%			89%
		単価											132%	109%	104%	138%	39%	376%	97%	107%
	平年比	数量											188%	82%	115%	133%	0%	0%	0%	99%
		単価											123%	87%	90%	125%	48%	130%	149%	86%
	1996比	数量												115%	96%	267%	0%			105%
		単価												70%	66%	140%	43%			70%
	1991比	数量												169%	267%					220%
		単価												85%	102%	132%	67%	132%		87%
2000	数量	t	0	0	0	0	0	0	0	0	0	2	126	146	10	1	0	0	285	
	単価	円/kg	0	0	0	0	0	0	0	0	0	123	148	117	74	113	21	37	129	
平年	数量	t	1	0	0	0	0	0	0	0	0	2	128	118	6	1	0	0	256	
	単価	円/kg	21	0	0	0	0	0	0	0	0	132	187	136	82	91	61	24	160	
1996	数量	t	3	0	0	0	0	0	0	0	0	91	141	3	3	0	0	241		
	単価	円/kg	104	0	0	0	0	0	0	0	0	231	184	73	102	0	0	0	198	
1991	数量	t	0	0	0	0	0	0	0	0	0	62	51	0	0	0	0	115		
	単価	円/kg	0	0	0	0	0	0	0	0	206	0	277	190	120	77	66	60	0	

山形 **かぼちゃ 過去10年間の推移**



東京都中央卸売市場 **かぼちゃ 月別入荷量と単価の推移**



山形 **かぼちゃ 月別入荷量と単価の推移**

