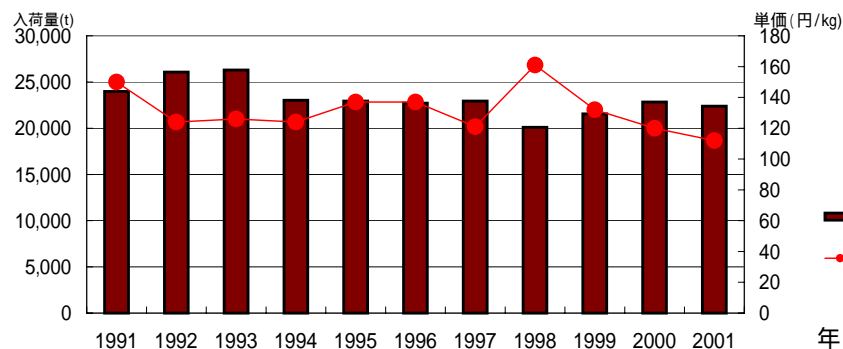


品目 かぶ

年次	産地	項目	分析年次												年計
			1月	2月	3月	4月	5月	6月	7月	8月	9月	10月	11月	12月	
2001	総数	数量	1,662	1,876	2,442	2,297	2,333	1,833	1,258	715	986	2,348	2,238	2,394	22,381
		単価	137	126	112	104	90	104	113	215	178	111	94	80	112
	千葉	数量	1,481	1,714	1,999	1,883	1,888	1,127	672	324	559	1,693	1,743	2,048	17,129
		単価	137	126	112	105	91	85	75	127	143	104	97	80	104
	埼玉	数量	109	81	355	367	355	263	114	26	104	291	313	255	2,634
		単価	132	123	113	100	75	72	64	74	126	90	81	72	91
	青森	数量	4	1	0	0	39	359	445	344	306	282	91	37	1,908
		単価	88	68	0	125	195	181	181	309	264	168	98	112	210
	茨城	数量	23	35	28	5	4	1	4	7	10	25	18	21	181
		単価	154	131	111	110	89	149	161	361	108	112	95	79	126
	東京	数量	7	6	16	29	19	12	2	0	2	11	21	15	140
		単価	142	128	101	87	83	76	70	169	177	83	92	74	92
山形	数量	23	23	5	0	0	0	0	0	0	11	32	10	105	
	単価	145	135	107	0	0	0	420	67	57	75	60	76	100	
前年	総数	数量	2,020	1,980	2,226	2,362	2,478	1,878	1,249	812	1,136	2,032	2,309	2,346	22,829
	単価	111	123	137	108	86	115	132	170	176	130	114	105	120	
平年	総数	数量	1,766	1,817	2,087	2,329	2,303	1,982	1,289	757	1,185	2,019	2,245	2,250	22,027
	単価	138	147	152	132	112	118	155	208	170	139	117	110	134	
1996	総数	数量	1,716	1,708	2,046	2,280	2,606	2,151	1,367	849	1,236	2,153	2,178	2,413	22,704
	単価	146	166	167	158	113	105	168	202	171	124	111	97	137	
1991	総数	数量	1,698	1,878	2,346	3,112	3,213	2,411	1,318	735	1,223	1,670	1,855	2,515	23,974
	単価	182	174	175	146	110	100	162	196	157	198	191	108	150	

東京都中央卸売市場

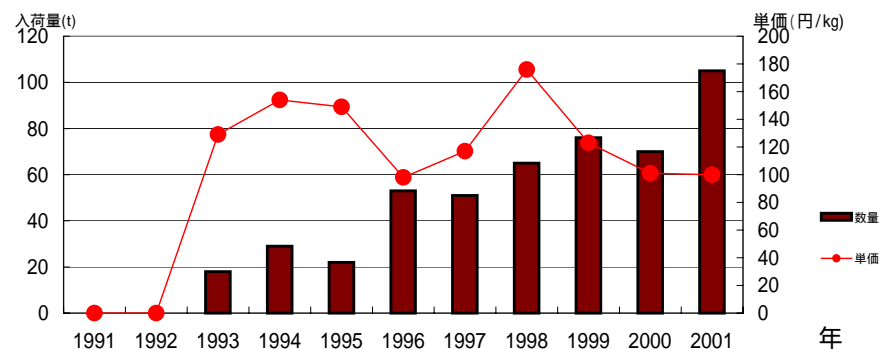
かぶ 過去10年間の推移



山形

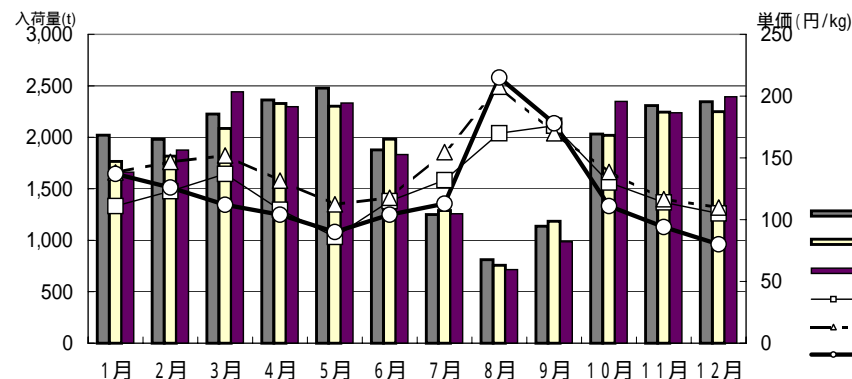
年次	項目	1月	2月	3月	4月	5月	6月	7月	8月	9月	10月	11月	12月	年計
		数量 t	23	23	5	0	0	0	0	0	0	0	11	
単価 円/kg	145	135	107	0	0	0	0	420	67	57	75	60	76	100
数量 シェア%	1%	1%	0%								0%	1%	0%	0%
単価 割合%	106%	107%	96%					372%	31%	32%	68%	64%	95%	89%
前年比	数量	135%	164%	500%							1100%	178%	56%	150%
	単価	133%	113%	69%		0%					75%	71%	84%	99%
平年比	数量	149%	142%	179%							786%	258%	68%	167%
	単価	102%	91%	84%	0%	0%	0%	1019%		157%	81%	59%	73%	81%
1996比	数量	460%	230%	500%							220%	160%	91%	198%
	単価	102%	88%	91%		0%		204%			97%	85%	88%	102%
1991比	数量													
	単価													
2000	数量 t	17	14	1	0	0	0	0	0	0	1	18	18	70
単価 円/kg	109	120	155	0	207	0	0	0	0	0	100	84	90	101
平年	数量 t	15	16	3	0	0	0	0	0	0	1	12	15	63
単価 円/kg	143	148	127	18	67	344	41	0	36	93	102	105	123	
1996	数量 t	5	10	1	0	0	0	0	0	0	5	20	11	53
単価 円/kg	142	154	117	0	57	0	206	0	0	77	71	86	98	
1991	数量 t	0	0	0	0	0	0	0	0	0	0	0	0	0
	単価 円/kg	0	0	0	0	0	0	0	0	0	0	0	0	0

山形 かぶ 過去10年間の推移



東京都中央卸売市場

かぶ 月別入荷量と単価の推移



山形 かぶ 月別入荷量と単価の推移

