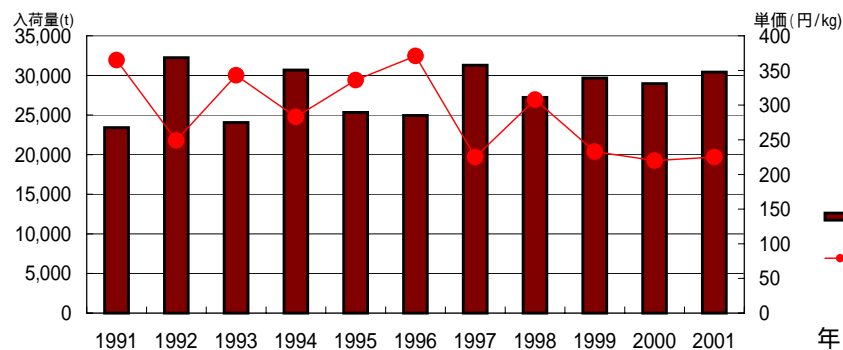


品目 **かき類**

年次	産地	項目	分析年次												年計
			1月	2月	3月	4月	5月	6月	7月	8月	9月	10月	11月	12月	
2001	総数	数量	627	192	4	2	4	5	9	40	3,217	12,593	10,518	3,207	30,418
		単価	291	366	360	870	774	644	1,404	1,063	272	226	190	252	225
	和歌山	数量	6	0	0	0	0	0	3	20	1,943	5,437	1,025	236	8,671
		単価	214	0	239	0	0	2,406	1,339	1,019	248	208	194	223	218
	奈良	数量	3	18	0	0	0	0	6	19	313	2,441	1,615	383	4,797
		単価	303	330	0	0	0	1,481	1,512	1,091	363	225	180	247	226
	福岡	数量	327	147	0	0	0	0	0	0	311	966	1,948	1,076	4,774
		単価	347	383	478	0	0	0	0	0	273	283	218	294	266
	新潟	数量	0	0	0	0	0	0	0	0	0	1,207	1,917	3	3,128
		単価	140	0	0	0	0	0	0	0	0	229	202	190	213
	岐阜	数量	175	24	0	0	0	0	0	0	347	469	1,025	591	2,631
		単価	278	301	0	0	0	0	0	0	297	250	180	244	230
山形	数量	0	0	0	0	0	0	0	0	0	131	473	38	642	
	単価	201	0	0	0	0	0	0	0	0	170	134	247	148	
前年	総数	数量	666	289	70	7	11	6	11	58	1,677	12,040	10,003	4,134	28,969
前年	単価	数量	252	293	349	678	562	567	1,502	981	389	203	200	217	220
前年	単価	数量	520	209	42	8	14	9	10	52	1,839	12,090	9,955	3,671	28,419
前年	単価	数量	370	429	514	832	731	601	1,513	1,076	446	262	240	280	271
前年	単価	数量	554	236	49	10	16	14	13	38	1,206	11,866	8,760	2,185	24,947
1996	総数	数量	378	467	547	853	687	478	1,350	1,206	504	336	365	475	371
1996	単価	数量	550	207	29	4	14	18	15	39	1,616	9,317	9,268	2,323	23,398
1996	単価	数量	402	489	734	983	1,080	624	935	1,025	445	349	320	501	365

東京都中央卸売市場

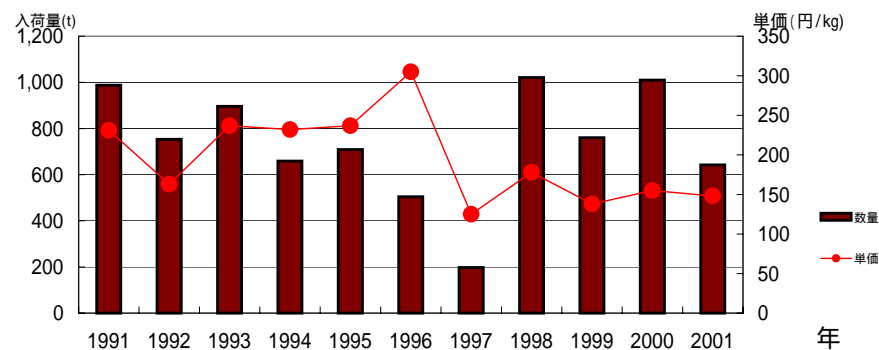
**かき類 過去10年間の推移**



山形

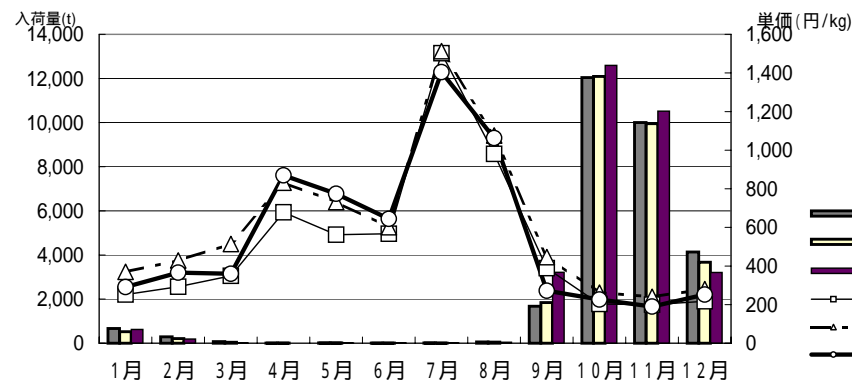
年次	項目	1月	2月	3月	4月	5月	6月	7月	8月	9月	10月	11月	12月	年計	
2001	数量 t	0	0	0	0	0	0	0	0	0	131	473	38	642	
	単価 円/kg	201	0	0	0	0	0	0	0	0	170	134	247	148	
	数量 シェア%	0%	0%	0%	0%	0%	0%	0%	0%	0%	1%	4%	1%	2%	
	単価 割合%	69%	0%	0%	0%	0%	0%	0%	0%	0%	75%	71%	98%	66%	
	前年比	数量	0%	59%							0%	88%	59%	61%	64%
	前年比	単価	155%								0%	113%	90%	98%	95%
	前年比	数量	0%	160%							0%	86%	86%	59%	92%
	前年比	単価	112%								0%	86%	76%	95%	82%
	1996比	数量	0%									205%	110%	543%	127%
	1996比	単価	90%									63%	44%	51%	49%
	1996比	数量										53%	66%	131%	65%
	1996比	単価										57%	64%	107%	64%
2000	数量 t	1	0	0	0	0	0	0	0	0	1	149	797	62	1,010
2000	単価 円/kg	130	0	0	0	0	0	0	0	0	253	150	149	251	155
2000	数量 t	1	0	0	0	0	0	0	0	0	82	551	64	699	
2000	単価 円/kg	180	0	0	0	0	0	0	0	0	172	199	176	260	180
1996	数量 t	1	0	0	0	0	0	0	0	0	0	64	431	7	504
1996	単価 円/kg	223	0	0	0	0	0	0	0	0	269	308	488	305	
1991	数量 t	0	0	0	0	0	0	0	0	0	0	245	714	29	988
1991	単価 円/kg	0	0	0	0	0	0	0	0	0	296	208	231	231	

**山形 かき類 過去10年間の推移**



東京都中央卸売市場

**かき類 月別入荷量と単価の推移**



**山形 かき類 月別入荷量と単価の推移**

