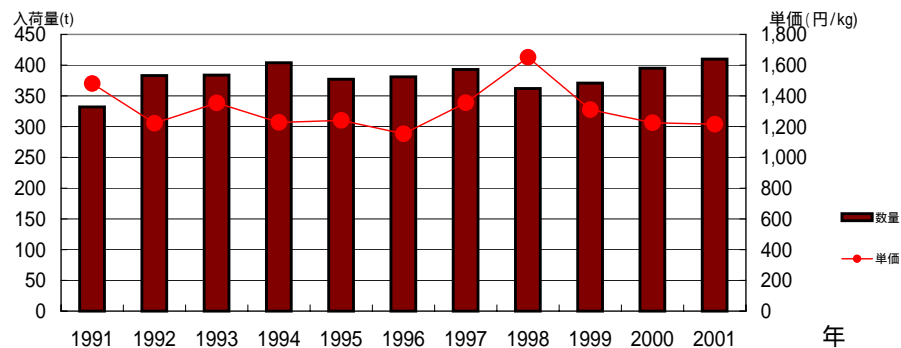


品目 食用菊

年次	産地	項目	分析年次 2001												年計
			1月	2月	3月	4月	5月	6月	7月	8月	9月	10月	11月	12月	
2001	総数	数量	20	15	16	12	17	18	18	28	63	80	72	52	410
		単価	1,617	2,817	2,485	1,726	1,182	1,262	2,679	1,661	820	785	811	1,045	1,216
	山形	数量	12	4	1	2	10	9	8	20	52	53	59	43	272
		単価	1,143	1,425	2,507	1,830	984	887	1,098	718	670	679	634	629	740
	愛知	数量	5	6	7	6	6	6	7	5	6	6	6	8	74
		単価	3,191	5,343	3,367	1,681	1,493	2,035	5,070	5,488	2,275	2,087	2,706	3,238	3,151
	秋田	数量	0	0	0	0	1	3	3	2	5	17	4	0	35
		単価	0	1,470	0	2,030	1,029	800	982	1,032	760	673	552	862	747
	沖縄	数量	3	5	9	3	0	0	0	0	0	0	0	0	21
		単価	1,136	1,367	1,811	1,706	1,349	1,037	0	0	0	0	0	1,130	1,565
新潟	数量	0	0	0	0	0	0	0	0	0	1	1	0	3	
	単価	1,575	0	0	0	0	0	616	653	840	633	538	858	596	
青森	数量	0	0	0	0	0	0	0	1	1	0	0	0	2	
	単価	0	2,772	2,730	0	708	0	0	0	379	477	541	315	580	
前年	総数	数量	21	14	16	12	14	14	22	51	80	81	54	395	
	単価	1,609	2,653	2,013	1,793	1,519	1,305	1,674	1,513	1,191	719	699	1,572	1,225	
平年	総数	数量	20	13	13	12	14	17	16	23	57	72	70	52	380
	単価	1,894	2,298	3,210	1,976	1,468	1,271	1,800	1,414	1,117	1,078	975	1,319	1,339	
1996	総数	数量	15	11	10	11	13	17	16	21	72	82	69	43	381
	単価	2,110	1,894	2,473	1,908	1,651	1,344	1,482	1,186	760	815	920	1,426	1,154	
1991	総数	数量	20	11	8	9	18	23	22	26	52	52	48	41	332
	単価	2,680	2,741	3,325	3,065	1,055	879	1,177	1,587	820	1,364	1,364	1,515	1,480	

東京都中央卸売市場

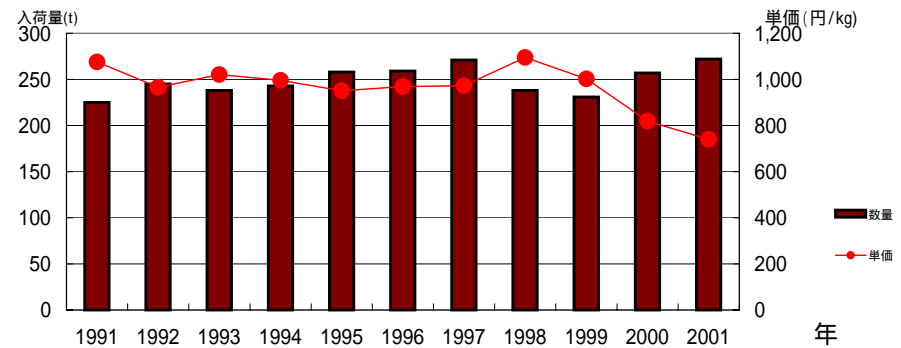
食用菊 過去10年間の推移



山形

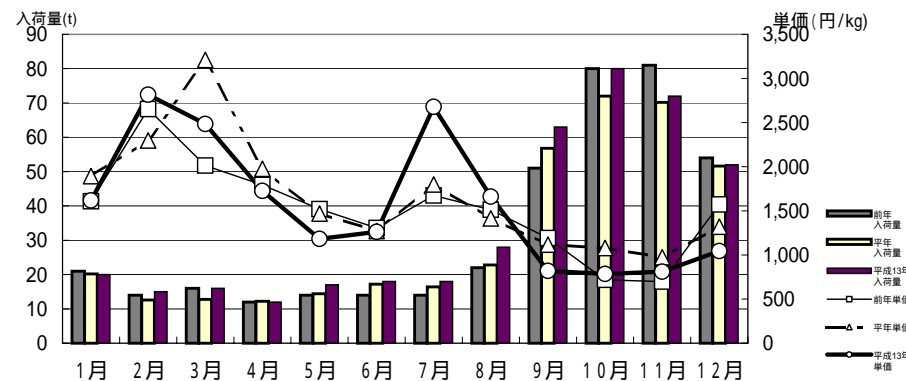
年次	項目	分析年次												年計	
		1月	2月	3月	4月	5月	6月	7月	8月	9月	10月	11月	12月		
2001	数量 t	12	4	1	2	10	9	8	20	52	53	59	43	272	
	単価 円/kg	1,143	1,425	2,507	1,830	984	887	1,098	718	670	679	634	629	740	
	数量 シェア%	60%	27%	6%	17%	59%	50%	44%	71%	83%	66%	82%	83%	66%	
	単価 割合%	71%	51%	101%	106%	83%	70%	41%	43%	82%	86%	78%	60%	61%	
	前年比	数量	86%	133%	100%	40%	143%	129%	114%	133%	110%	89%	96%	106%	
		単価	91%	82%	89%	112%	82%	79%	88%	81%	74%	100%	106%	92%	90%
	平年比	数量	85%	87%	63%	38%	135%	92%	98%	135%	120%	129%	102%	99%	108%
		単価	82%	70%	68%	105%	83%	85%	93%	77%	75%	71%	76%	75%	76%
	1996比	数量	109%	67%	33%	33%	143%	90%	100%	143%	96%	118%	98%	116%	105%
		単価	62%	71%	64%	104%	82%	83%	87%	75%	96%	84%	79%	68%	76%
1991比	数量	92%	80%	100%	67%	100%	60%	62%	118%	137%	166%	144%	116%	121%	
	単価	73%	57%	54%	102%	108%	120%	108%	101%	94%	55%	51%	66%	69%	
2000	数量 t	14	3	1	5	7	7	15	39	48	66	45	257		
単価 円/kg	1,250	1,740	2,825	1,635	1,201	1,126	1,243	890	906	679	599	682	819		
平年	数量 t	14	5	2	5	7	10	8	15	43	41	58	43	251	
単価 円/kg	1,392	2,023	3,673	1,744	1,183	1,038	1,181	937	892	955	836	834	972		
1996	数量 t	11	6	3	6	7	10	8	14	54	45	60	37	259	
単価 円/kg	1,830	2,008	3,908	1,752	1,202	1,069	1,255	952	700	805	803	927	969		
1991	数量 t	13	5	1	3	10	15	13	38	32	41	37	225		
単価 円/kg	1,568	2,516	4,613	1,799	915	738	1,020	714	711	1,235	1,253	950	1,076		

山形 食用菊 過去10年間の推移



東京都中央卸売市場

食用菊 月別入荷量と単価の推移



山形 食用菊 月別入荷量と単価の推移

