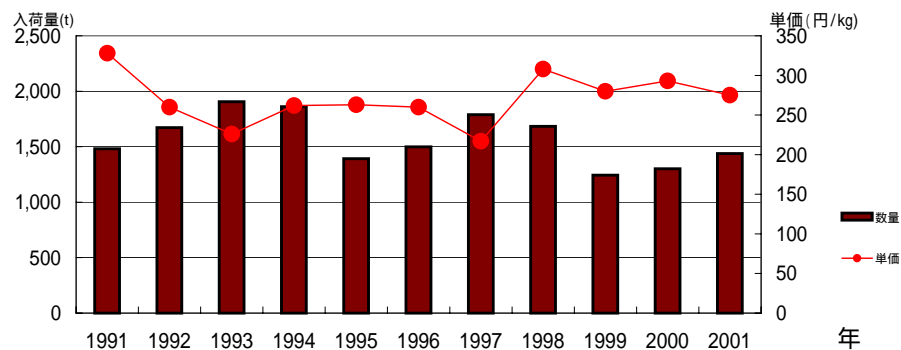


品目 **紅玉**

年次	産地	項目	分析年次 2001												
			1月	2月	3月	4月	5月	6月	7月	8月	9月	10月	11月	12月	年計
2001	総数	数量	62	49	34	8	1	0	0	0	172	554	371	187	1,438
		単価	403	448	484	483	166	105	0	0	307	260	250	211	275
	青森	数量	62	49	34	7	1	0	0	0	3	149	333	186	824
		単価	403	448	484	493	166	105	0	0	339	286	255	211	285
	山形	数量	0	0	0	0	0	0	0	0	39	284	14	0	337
		単価	105	0	0	0	0	0	0	0	267	242	223	29	244
	長野	数量	0	0	0	1	0	0	0	0	112	60	0	0	174
		単価	0	0	0	420	0	0	0	0	335	302	126	252	324
	岩手	数量	0	0	0	0	0	0	0	0	0	42	9	0	52
		単価	0	0	0	0	0	0	0	0	0	261	213	0	252
	福島	数量	0	0	0	0	0	0	0	0	19	17	0	0	36
		単価	0	0	0	0	0	0	0	0	220	181	0	0	201
	秋田	数量	0	0	0	0	0	0	0	0	0	2	12	0	14
		単価	0	0	0	0	0	0	0	0	0	212	179	0	183
前年	数量	114	99	66	14	0	0	0	0	100	473	298	138	1,301	
	単価	278	291	306	289	315	0	0	0	319	267	305	342	293	
平年	数量	96	85	57	19	4	0	0	0	127	612	345	157	1,503	
	単価	342	371	356	311	242	31	123	38	291	249	275	292	272	
1996	数量	74	48	41	16	0	0	0	0	75	633	401	211	1,499	
	単価	418	458	350	300	0	0	0	113	309	225	241	261	260	
1991	数量	118	47	38	15	1	0	0	0	157	622	351	131	1,482	
	単価	371	466	494	546	590	0	0	155	332	282	319	401	328	

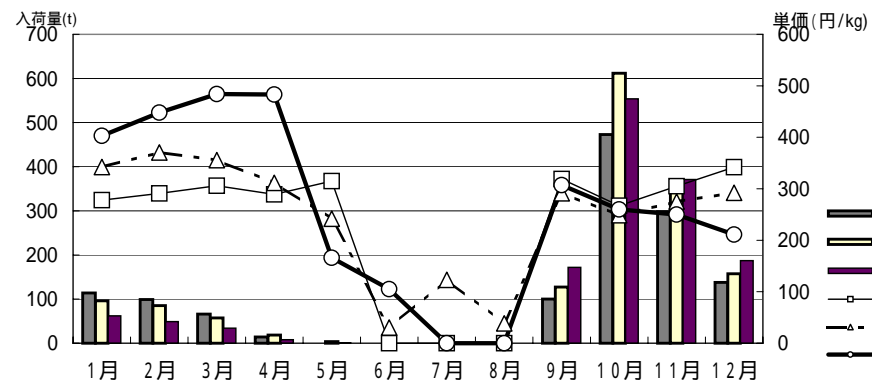
東京都中央卸売市場

紅玉 過去10年間の推移



東京都中央卸売市場

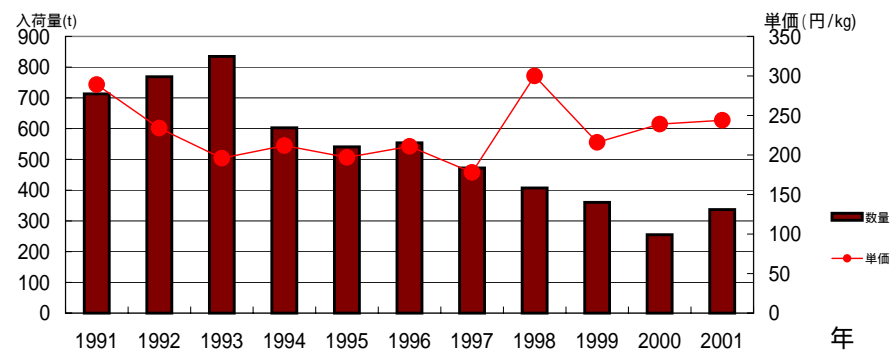
紅玉 月別入荷量と単価の推移



山形

年次	項目	分析年次													
		1月	2月	3月	4月	5月	6月	7月	8月	9月	10月	11月	12月	年計	
2001	数量 t	数量	0	0	0	0	0	0	0	0	39	284	14	0	337
		単価 円/kg	105	0	0	0	0	0	0	0	267	242	223	29	244
	数量 シェア%	数量									23%	51%	4%		23%
		単価									87%	93%	89%	14%	89%
	前年比	数量									195%	126%	233%	0%	132%
		単価									95%	102%	113%	20%	102%
	平年比	数量									128%	83%	39%	0%	82%
		単価									107%	105%	119%	21%	107%
	1996比	数量									650%	64%	13%	0%	61%
		単価									133%	113%	114%	15%	116%
	1991比	数量	0%	0%							150%	58%	12%	0%	47%
		単価	31%	0%							88%	87%	73%	10%	84%
	2000	数量 t	0	0	0	0	0	0	0	0	20	226	6	3	255
		単価 円/kg	0	0	0	0	0	0	0	0	281	237	198	147	239
平年	数量 t	0	0	0	0	0	0	0	0	30	341	36	1	410	
	単価 円/kg	0	0	0	0	0	0	0	0	250	230	188	139	229	
1996	数量 t	0	0	0	0	0	0	0	0	6	442	104	2	554	
	単価 円/kg	0	0	0	0	0	0	0	0	201	215	196	188	211	
1991	数量 t	67	1	0	0	0	0	0	0	26	490	119	9	713	
	単価 円/kg	344	306	0	0	0	0	0	0	303	277	306	299	289	

山形 **紅玉** 過去10年間の推移



山形 **紅玉** 月別入荷量と単価の推移

