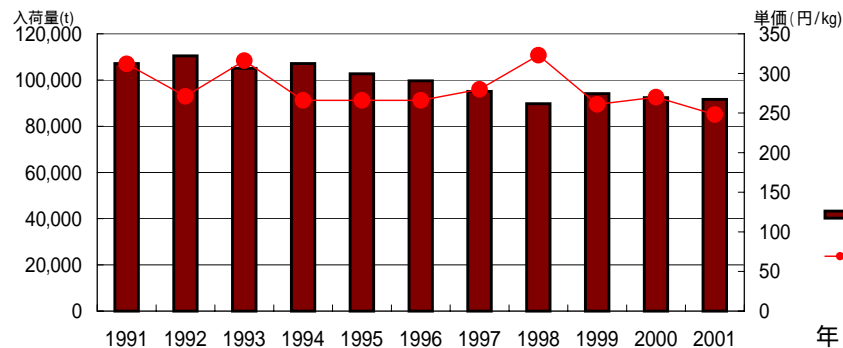


品目 きゅうり

年次	産地	項目	分析年次												年計
			1月	2月	3月	4月	5月	6月	7月	8月	9月	10月	11月	12月	
2001	総数	数量	5,179	5,058	7,478	7,750	9,654	8,563	9,895	9,849	8,298	7,573	6,490	5,794	91,579
		単価	519	437	269	197	175	201	169	229	274	218	210	289	248
	埼玉	数量	396	449	1,476	2,497	3,730	2,596	345	53	935	2,168	1,978	955	17,578
		単価	524	463	296	215	187	190	112	208	277	231	212	253	230
	群馬	数量	304	1,014	2,145	2,246	2,437	1,498	174	79	865	1,865	1,563	596	14,885
		単価	542	452	295	205	167	174	117	222	285	224	207	229	239
	福島	数量	0	4	36	148	415	1,397	4,670	4,612	2,265	507	59	3	14,117
		単価	451	413	278	237	216	245	178	230	283	191	148	243	221
	千葉	数量	1,567	1,358	1,596	1,038	1,019	626	379	122	251	610	559	1,145	10,270
		単価	511	397	212	145	138	168	106	188	252	199	193	312	271
	茨城	数量	333	555	938	902	1,016	741	272	71	779	1,022	505	133	7,267
		単価	532	433	257	177	158	179	111	218	272	211	189	300	237
山形	数量	0	0	0	9	35	202	404	287	198	98	33	1	1,268	
	単価	0	0	0	204	231	223	155	201	265	201	171	102	201	
前年	総数	数量	5,448	5,762	7,425	7,666	10,162	9,013	10,334	10,367	8,105	7,262	5,283	5,530	92,357
	単価	455	342	263	203	173	204	165	222	344	250	430	452	270	
平年	総数	数量	5,733	5,951	7,006	8,052	9,623	9,134	10,562	9,943	9,063	7,399	5,953	5,763	94,183
	単価	415	326	330	266	201	203	214	254	268	317	326	434	280	
1996	総数	数量	6,146	6,593	7,295	9,112	10,038	8,846	11,426	10,215	10,130	8,053	5,934	5,838	99,626
	単価	366	326	321	264	183	274	224	229	190	201	372	425	266	
1991	総数	数量	5,847	6,911	7,725	8,826	10,452	10,464	14,083	13,075	10,513	7,189	5,966	6,072	######
	単価	445	297	282	326	189	226	205	282	319	516	483	463	312	

東京都中央卸売市場

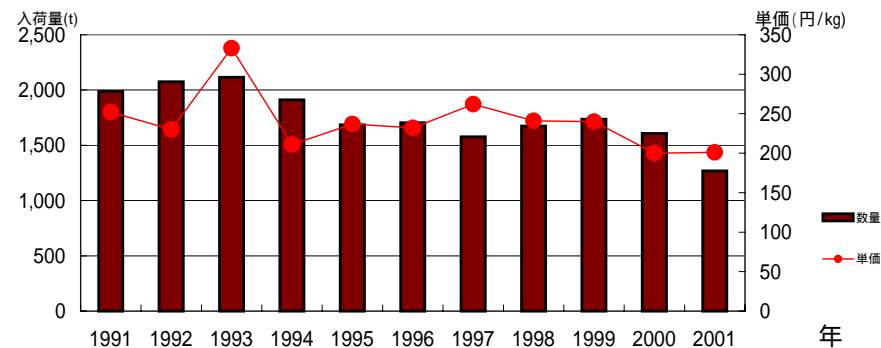
きゅうり 過去10年間の推移



山形

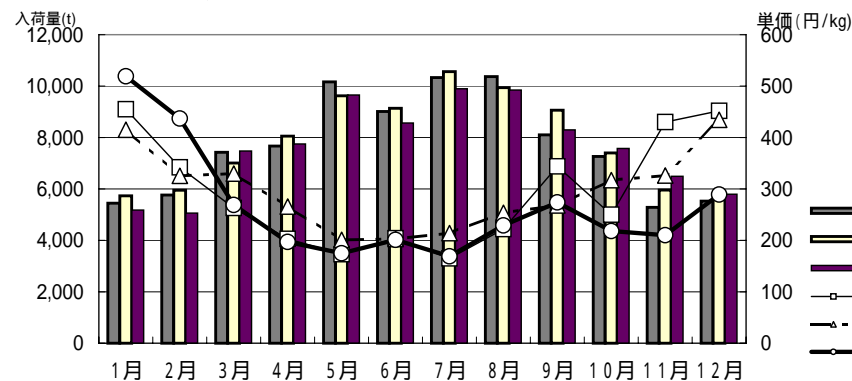
年次	項目	1月	2月	3月	4月	5月	6月	7月	8月	9月	10月	11月	12月	年計
2001	数量 t	0	0	0	9	35	202	404	287	198	98	33	1	1,268
	単価 円/kg	0	0	0	204	231	223	155	208	265	201	171	102	201
	数量 シェア%				0%	0%	2%	4%	3%	2%	1%	1%	0%	1%
	単価 割合%				104%	132%	111%	92%	91%	97%	92%	81%	35%	81%
	前年比	数量	0%		0%	100%	113%	68%	70%	86%	87%	98%	118%	79%
	単価	0%		0%	76%	98%	104%	104%	114%	88%	91%	48%	26%	101%
	数量	0%		0%	94%	69%	70%	65%	88%	87%	93%	123%	76%	76%
	単価	0%		0%	58%	83%	90%	71%	92%	101%	67%	66%	74%	86%
	1996比	数量			0%	100%	103%	109%	67%	78%	64%	56%	183%	74%
	単価			0%	56%	83%	60%	65%	103%	135%	118%	58%	87%	87%
	数量				90%	54%	40%	50%	91%	86%	185%	330%		64%
	単価			0%	86%	73%	78%	73%	78%	87%	44%	33%		80%
1991比	数量			0%	0%	49%	105%	86%	73%	78%	44%	33%		80%
単価			0%	0%	10%	65%	499	802	315	231	53	10	0	1,986
2000	数量 t	1	0	2	9	31	295	579	335	227	100	28	0	1,607
単価 円/kg	525	0	284	268	235	215	149	182	300	222	355	386	200	
平年	数量 t	0	0	1	10	51	290	619	328	229	105	27	0	1,659
単価 円/kg	105	33	121	352	279	248	218	227	263	298	260	138	235	
1996	数量 t	0	0	1	9	34	186	602	366	311	176	18	0	1,704
単価 円/kg	0	165	320	364	277	372	240	201	197	171	196	128	232	
1991	数量 t	0	0	0	10	65	499	802	315	231	53	10	0	1,986
単価 円/kg	0	312	370	417	219	260	212	265	305	458	521	0	252	

山形 きゅうり 過去10年間の推移



東京都中央卸売市場

きゅうり 月別入荷量と単価の推移



山形 きゅうり 月別入荷量と単価の推移

