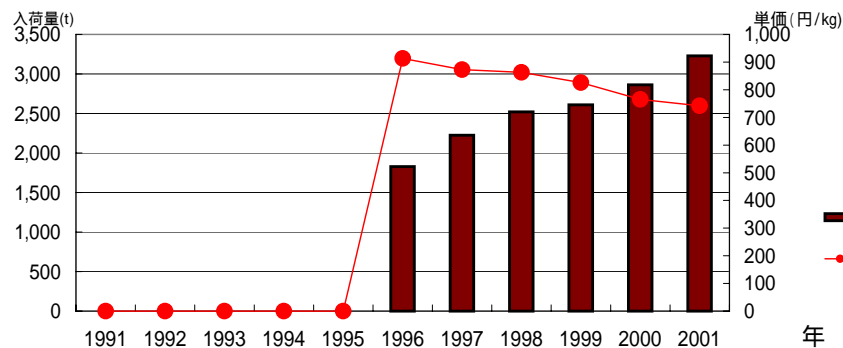


品目 **まいたけ**

年次	産地	項目	分析年次												年計
			1月	2月	3月	4月	5月	6月	7月	8月	9月	10月	11月	12月	
2001	総数	数量	297	247	264	234	250	229	197	204	281	376	330	322	3,229
		単価	942	932	705	555	515	491	461	581	852	899	885	779	742
	新潟	数量	178	140	145	122	127	121	101	113	150	194	171	154	1,717
		単価	1,032	1,003	779	639	599	575	549	661	953	966	961	894	829
	群馬	数量	81	81	89	76	78	67	64	63	70	81	88	96	935
		単価	835	851	630	487	461	425	391	507	783	918	857	697	667
	栃木	数量	12	6	6	11	18	18	11	8	18	23	23	22	177
		単価	790	867	622	447	388	351	351	528	762	836	834	759	645
	山形	数量	6	5	4	4	4	3	3	3	4	9	4	4	51
		単価	599	669	505	388	355	319	313	316	707	661	684	594	544
	長野	数量	1	1	1	1	2	2	1	1	17	18	17	16	78
		単価	811	696	588	464	389	381	362	453	607	731	632	539	611
静岡	数量	3	2	1	4	6	5	4	3	8	11	8	9	62	
	単価	744	830	598	346	325	312	292	363	547	714	680	576	539	
前年	総数	数量	233	236	225	209	210	195	186	179	252	330	314	294	2,863
	単価	856	780	730	553	526	505	517	600	943	935	980	890	765	
平年	総数	数量	194	189	185	183	183	171	163	151	217	275	256	243	2,409
	単価	924	857	742	646	599	560	564	653	1,043	1,122	1,077	992	848	
1996	総数	数量	135	149	136	142	140	118	113	110	180	223	199	181	1,827
	単価	1,002	929	804	666	597	545	591	687	1,035	1,213	1,200	1,125	913	
1991	総数	数量	0	0	0	0	0	0	0	0	0	0	0	0	
	単価	0	0	0	0	0	0	0	0	0	0	0	0	0	

東京都中央卸売市場

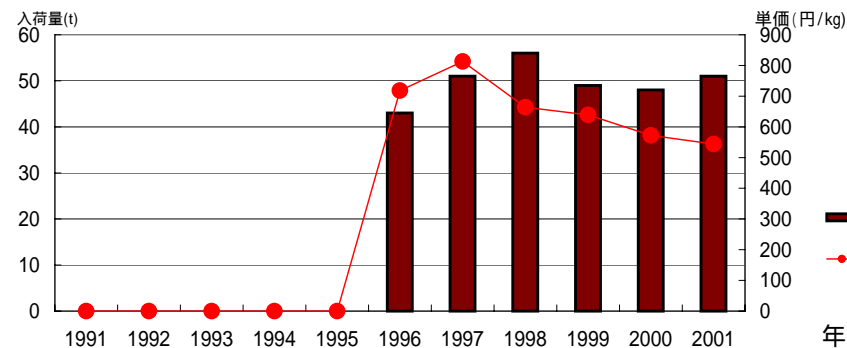
まいたけ 過去10年間の推移



山形

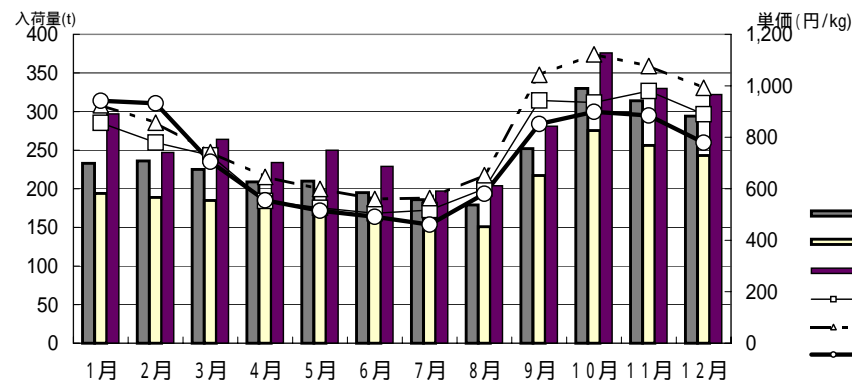
年次	項目	1月	2月	3月	4月	5月	6月	7月	8月	9月	10月	11月	12月	年計
		数量 t	6	5	4	4	4	3	3	3	4	9	4	
単価 円/kg	599	669	505	388	355	319	313	316	707	661	684	594	544	
数量 シェア%	2%	2%	2%	2%	2%	1%	2%	1%	1%	2%	1%	1%	2%	
単価 割合%	64%	72%	72%	70%	69%	65%	68%	54%	83%	74%	77%	76%	73%	
前年比	数量	150%	125%	200%	200%	133%	100%	75%	100%	100%	113%	80%	67%	106%
	単価	119%	150%	98%	101%	109%	103%	88%	81%	94%	93%	85%	81%	73%
平年比	数量	136%	132%	154%	143%	125%	88%	94%	115%	65%	107%	83%	91%	103%
	単価	95%	110%	85%	78%	84%	82%	82%	77%	83%	72%	77%	72%	80%
1996比	数量	200%	167%	400%	133%	200%	100%	300%	100%	40%	180%	80%	100%	119%
	単価	94%	105%	73%	75%	72%	76%	64%	69%	96%	69%	70%	68%	76%
1991比	数量													
	単価													
2000	数量 t	4	4	2	2	3	3	4	3	4	8	5	6	48
	単価 円/kg	504	446	513	384	325	311	357	392	753	708	803	729	572
平年	数量 t	4	4	3	3	3	3	3	3	6	8	5	4	49
	単価 円/kg	633	607	593	497	423	391	382	412	852	919	892	822	681
1996	数量 t	3	3	1	3	2	3	1	3	10	5	5	4	43
	単価 円/kg	639	639	692	520	490	421	490	457	738	958	982	879	718
1991	数量 t	0	0	0	0	0	0	0	0	0	0	0	0	0
	単価 円/kg	0	0	0	0	0	0	0	0	0	0	0	0	0

山形 まいたけ 過去10年間の推移



東京都中央卸売市場

まいたけ 月別入荷量と単価の推移



山形 まいたけ 月別入荷量と単価の推移

