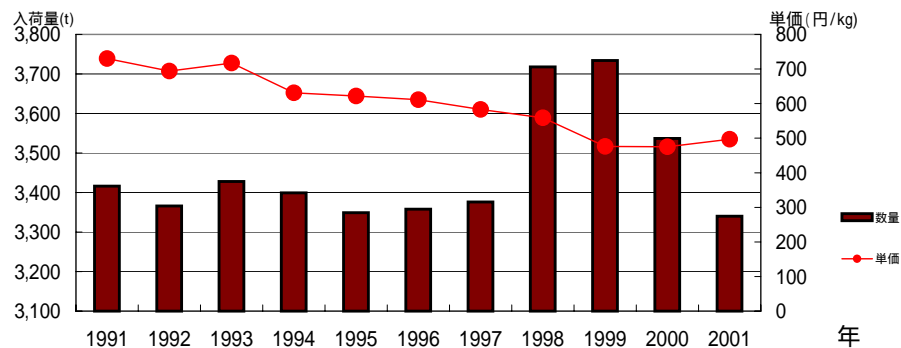


品目 **なめこ**

年次	産地	項目	分析年次 2001												年計
			1月	2月	3月	4月	5月	6月	7月	8月	9月	10月	11月	12月	
2001	総数	数量	292	296	323	255	263	250	234	220	258	314	315	321	3,340
		単価	575	521	426	404	431	397	344	414	563	672	591	528	497
	山形	数量	76	77	94	69	69	61	61	56	65	89	88	87	893
		単価	629	554	446	430	476	447	377	461	619	712	610	564	535
	群馬	数量	54	60	64	43	49	49	42	28	42	52	54	52	589
		単価	560	518	424	409	422	388	350	425	537	641	582	531	488
	福島	数量	39	41	32	27	35	37	35	36	48	58	55	46	489
		単価	561	529	463	423	413	358	306	388	545	638	572	513	492
	新潟	数量	39	41	43	41	38	32	32	33	33	36	35	47	450
		単価	594	523	421	399	453	425	369	401	579	719	629	516	502
	長野	数量	41	40	45	35	34	37	34	32	33	34	39	47	450
		単価	537	490	390	365	379	346	294	360	523	659	582	491	454
岐阜	数量	19	17	20	20	16	16	11	18	20	22	21	21	219	
	単価	466	423	341	325	347	328	315	378	492	621	551	477	432	
前年	総数	数量	297	321	336	266	284	251	249	229	277	318	362	345	3,537
	単価	511	497	475	432	395	381	372	389	513	656	542	541	475	
平年	総数	数量	307	323	337	286	273	263	251	218	266	328	346	346	3,545
	単価	597	579	490	483	465	417	397	452	613	694	642	582	541	
1996	総数	数量	302	316	330	287	262	252	233	198	232	306	320	321	3,358
	単価	662	675	553	552	532	433	459	515	752	755	715	641	611	
1991	総数	数量	328	314	317	283	255	223	224	179	238	345	371	338	3,416
	単価	762	759	687	617	628	592	608	734	874	924	790	685	730	

東京都中央卸売市場

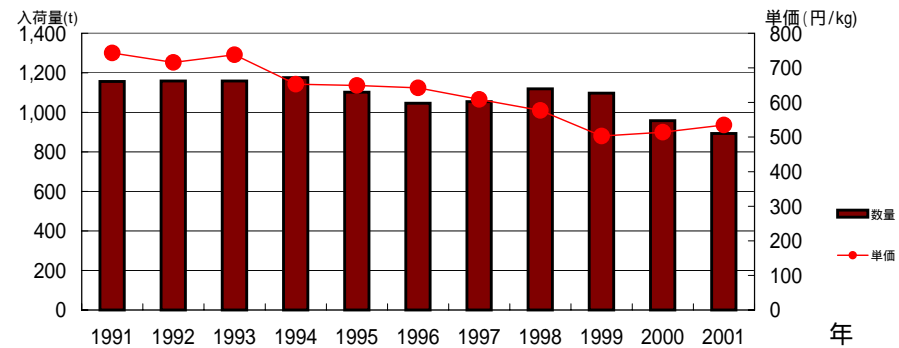
**なめこ 過去10年間の推移**



山形

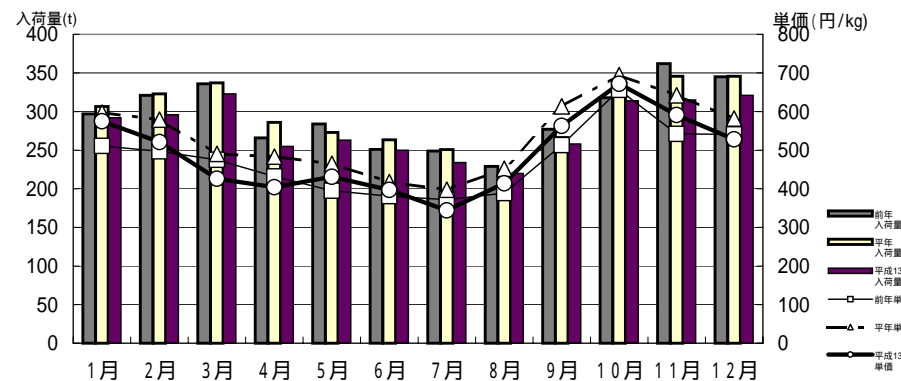
年次	項目	1月	2月	3月	4月	5月	6月	7月	8月	9月	10月	11月	12月	年計
		数量 t	76	77	94	69	69	61	61	56	65	89	88	
単価 円/kg	629	554	446	430	476	447	377	461	619	712	610	564	535	
数量 シェア%	26%	26%	29%	27%	26%	24%	26%	25%	25%	28%	28%	27%	27%	
単価 割合%	109%	106%	105%	106%	110%	113%	110%	111%	110%	106%	103%	107%	108%	
前年比	数量	88%	84%	101%	90%	91%	92%	88%	89%	98%	109%	88%	98%	93%
	単価	115%	107%	89%	93%	107%	105%	92%	104%	107%	116%	108%	96%	104%
平年比	数量	83%	80%	88%	78%	85%	79%	85%	79%	85%	92%	86%	89%	85%
	単価	100%	92%	88%	84%	95%	99%	87%	94%	94%	101%	92%	93%	94%
1996比	数量	84%	79%	85%	74%	81%	79%	79%	88%	92%	100%	92%	92%	85%
	単価	89%	79%	76%	73%	83%	94%	75%	83%	78%	90%	83%	85%	83%
1991比	数量	71%	69%	82%	66%	78%	79%	77%	88%	83%	85%	76%	78%	77%
	単価	83%	73%	65%	68%	72%	71%	59%	60%	68%	75%	76%	80%	72%
2000	数量 t	86	92	93	77	76	66	69	63	66	82	100	89	958
	単価 円/kg	548	517	500	462	445	427	411	445	577	616	565	588	514
平年	数量 t	91	96	106	88	81	77	77	66	76	96	103	98	1,055
	単価 円/kg	628	601	507	511	500	453	432	492	658	708	661	608	569
1996	数量 t	91	98	110	93	85	77	77	64	71	89	96	95	1,046
	単価 円/kg	703	700	584	588	573	477	502	558	793	790	736	667	642
1991	数量 t	107	111	114	104	89	77	79	64	78	105	116	112	1,156
	単価 円/kg	762	758	690	632	663	628	640	765	907	951	799	709	743

**山形 なめこ 過去10年間の推移**



東京都中央卸売市場

**なめこ 月別入荷量と単価の推移**



**山形 なめこ 月別入荷量と単価の推移**

