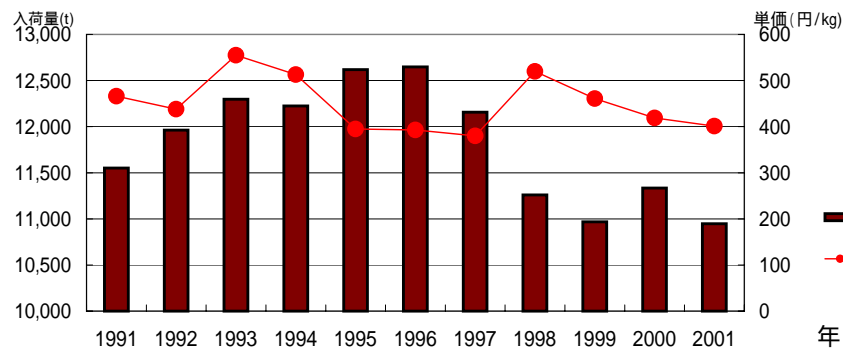


品目 **にら**

年次	産地	項目	分析年次												年計
			1月	2月	3月	4月	5月	6月	7月	8月	9月	10月	11月	12月	
2001	総数	数量	783	819	1,207	994	1,053	943	820	959	789	957	833	790	10,947
		単価	853	753	318	254	218	236	388	264	460	335	414	527	401
	栃木	数量	409	382	516	387	342	303	325	354	285	386	323	298	4,310
		単価	861	763	315	259	230	258	428	306	517	359	438	577	443
	茨城	数量	112	139	243	272	330	251	184	293	225	254	222	148	2,673
		単価	828	701	294	222	187	219	365	232	448	315	379	481	341
	千葉	数量	65	77	127	113	121	103	106	138	100	144	127	95	1,317
		単価	833	694	286	238	201	212	366	213	401	277	364	454	345
	群馬	数量	84	105	135	95	88	53	30	52	65	89	53	53	902
		単価	893	789	350	282	240	247	381	255	432	337	408	501	440
	高知	数量	51	61	87	69	65	31	9	2	11	53	66	74	579
		単価	892	868	367	257	253	236	341	287	454	367	445	556	467
山形	数量	0	0	0	0	46	144	114	77	68	18	0	0	467	
	単価	0	0	0	0	211	164	213	334	256	376	301	315	0	
前年	総数	951	1,009	1,184	1,073	1,043	929	914	902	826	951	792	761	11,335	
	単価	515	523	455	276	236	298	315	345	485	322	580	806	419	
平年	総数	959	1,031	1,207	1,121	1,084	963	951	877	864	954	845	818	11,673	
	単価	560	581	374	327	257	304	349	409	479	461	549	690	435	
1996	総数	1,074	1,140	1,325	1,206	1,210	954	992	892	968	1,063	946	879	12,648	
	単価	493	554	329	341	216	292	327	413	356	355	510	604	393	
1991	総数	811	999	1,143	1,123	1,158	944	1,050	927	872	880	817	829	11,552	
	単価	697	547	409	341	233	268	366	404	465	675	779	605	466	

東京都中央卸売市場

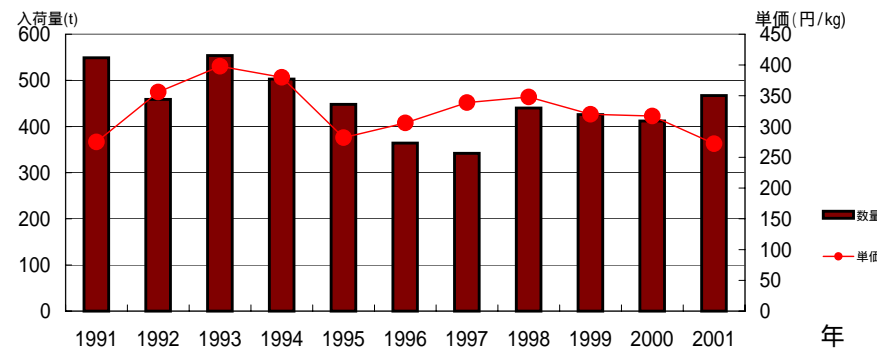
にら 過去10年間の推移



山形

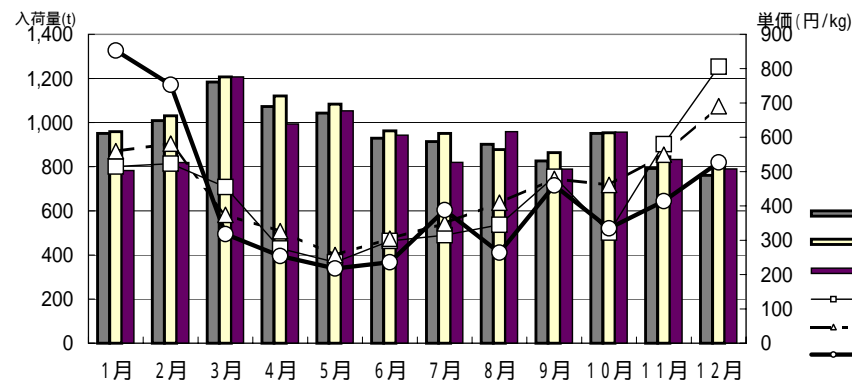
年次	項目	1月	2月	3月	4月	5月	6月	7月	8月	9月	10月	11月	12月	年計
		数量 t	0	0	0	0	46	144	114	77	68	18	0	
単価 円/kg	0	0	0	211	164	213	334	256	376	301	315	0	0	272
数量 シェア%					4%	15%	14%	8%	9%	2%			4%	
単価 割合%				83%	75%	90%	86%	97%	82%	90%	76%		68%	
前年比	数量					192%	130%	94%	107%	101%	113%		113%	
	単価			0%	160%	83%	74%	113%	76%	86%	103%	111%	86%	
平年比	数量				0%	87%	129%	126%	110%	111%	191%		118%	
	単価			0%	87%	72%	75%	98%	71%	91%	74%	83%	0%	83%
1996比	数量					200%	122%	148%	117%	93%	300%		128%	
	単価				72%	101%	87%	97%	70%	107%	101%	67%	89%	
1991比	数量				0%	33%	84%	108%	103%	148%	360%	0%	85%	
	単価			0%	61%	98%	92%	99%	74%	91%	57%	35%	0%	99%
2000	数量 t	0	0	0	0	24	111	121	72	67	16	0	0	412
	単価 円/kg	0	0	486	132	198	287	295	337	435	293	284	0	0
平年	数量 t	0	0	0	0	53	111	91	70	61	9	0	0	397
	単価 円/kg	0	0	249	243	228	283	340	363	412	405	378	184	326
1996	数量 t	0	0	0	0	23	118	77	66	73	6	0	0	364
	単価 円/kg	0	0	0	295	163	246	346	364	353	299	470	0	0
1991	数量 t	0	0	0	1	141	171	106	75	46	5	3	1	549
	単価 円/kg	0	0	309	346	168	232	337	347	415	532	908	949	275

山形 **にら** 過去10年間の推移



東京都中央卸売市場

にら 月別入荷量と単価の推移



山形 **にら** 月別入荷量と単価の推移

