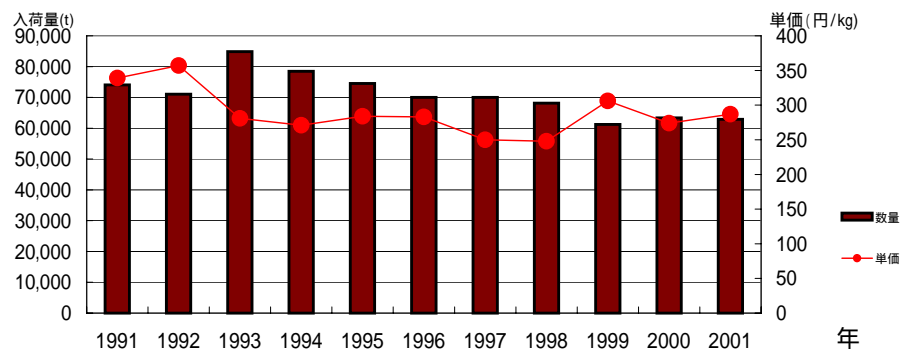


品目 りんご類

年次	産地	項目	分析年次 2001												
			1月	2月	3月	4月	5月	6月	7月	8月	9月	10月	11月	12月	年計
2001	総数	数量	4,758	5,084	5,571	4,540	3,890	2,645	1,905	2,333	7,039	8,875	8,965	7,270	62,875
		単価	305	302	298	309	341	387	437	352	296	269	229	199	287
	青森	数量	3,605	4,416	5,337	4,452	3,877	2,632	1,845	781	2,388	4,052	3,004	3,224	39,613
		単価	320	312	302	312	342	388	443	463	307	265	216	214	308
	山形	数量	104	58	26	0	0	0	0	612	1,274	2,186	2,713	1,518	8,492
		単価	235	224	211	0	249	126	183	263	269	265	227	170	236
	長野	数量	451	87	66	11	3	1	33	515	1,733	778	1,884	1,460	7,022
		単価	252	209	188	156	99	162	331	332	314	314	281	218	280
	岩手	数量	95	35	4	0	0	0	0	66	1,206	1,184	796	440	3,825
		単価	237	217	179	0	0	0	0	335	296	276	187	147	248
	秋田	数量	493	426	60	10	0	0	0	6	215	216	257	347	2,030
		単価	274	261	283	225	441	0	0	272	273	288	218	240	260
福島	数量	0	2	3	6	9	6	1	95	171	334	227	255	1,108	
	単価	0	242	203	242	273	297	325	221	219	219	174	116	187	
前年	総数	数量	5,852	6,945	7,050	4,927	4,258	3,331	2,498	2,109	5,879	7,508	7,413	5,585	63,356
	単価	217	219	252	304	319	303	318	347	267	275	281	305	274	
平年	総数	数量	5,531	6,442	6,722	5,435	4,342	3,260	2,483	2,441	6,414	8,750	8,322	6,398	66,541
	単価	245	245	256	287	322	331	345	337	247	277	262	265	272	
1996	総数	数量	5,371	6,711	6,841	5,730	4,573	3,157	2,736	2,180	6,128	9,633	9,775	7,177	70,013
	単価	256	259	281	320	353	327	312	350	260	254	259	293	283	
1991	総数	数量	5,829	6,753	7,111	5,917	4,994	3,035	2,293	2,723	7,731	11,379	9,476	6,838	74,079
	単価	278	286	330	364	426	448	528	384	271	314	338	360	339	

東京都中央卸売市場

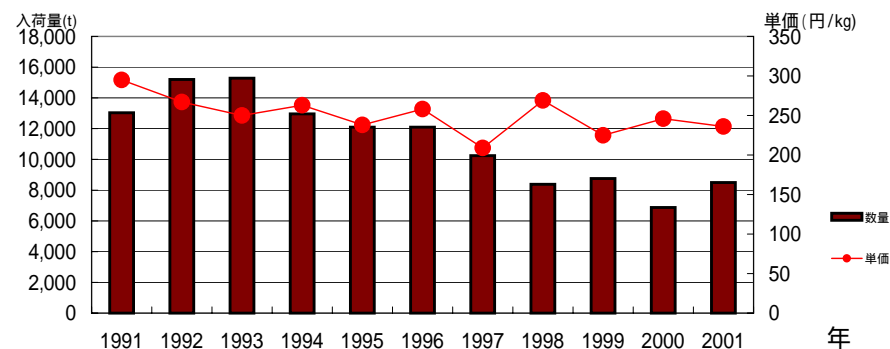
りんご類 過去10年間の推移



山形

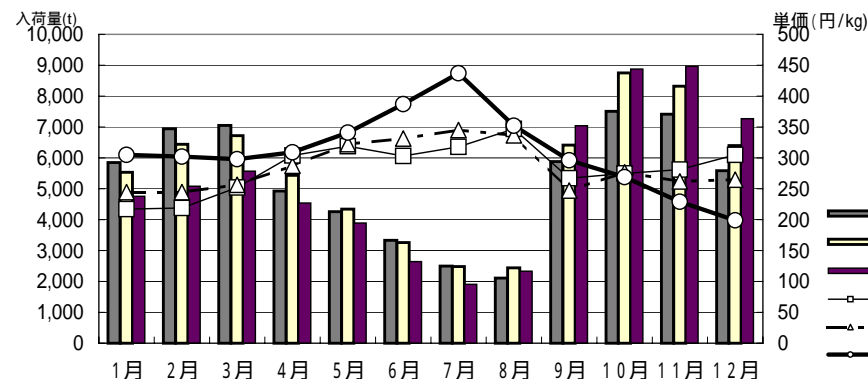
年次	項目	1月	2月	3月	4月	5月	6月	7月	8月	9月	10月	11月	12月	年計
		2001	数量 t	104	58	26	0	0	0	0	612	1,274	2,186	2,713
単価 円/kg	235	224	211	0	249	126	183	263	269	265	227	170	236	
数量 シェア%	2%	1%	0%					26%	18%	25%	30%	21%	14%	
単価 割合%	77%	74%	71%		73%	33%	42%	75%	91%	99%	99%	85%	82%	
前年比	数量	19%	70%	100%	0%			258%	113%	125%	126%	164%	124%	
	単価	152%	137%	117%	0%	79%		112%	95%	125%	104%	83%	65%	96%
平年比	数量	21%	51%	73%	0%	0%		0%	183%	87%	97%	94%	90%	92%
	単価	127%	126%	143%	0%	196%		136%	96%	127%	101%	87%	71%	98%
1996比	数量	18%	37%	113%		0%		0%	440%	67%	72%	69%	66%	70%
	単価	111%	118%	101%		115%		97%	83%	115%	106%	87%	57%	91%
1991比	数量	14%	29%	96%	0%			183%	52%	65%	80%	60%	65%	
	単価	98%	104%	112%	0%			178%	95%	121%	88%	68%	51%	80%
2000	数量 t	562	83	26	3	0	0	0	237	1,131	1,743	2,158	926	6,870
	単価 円/kg	155	163	180	210	314	0	164	276	215	255	275	261	246
平年	数量 t	506	113	36	2	1	0	0	335	1,463	2,257	2,874	1,685	9,271
	単価 円/kg	184	178	148	100	127	0	135	273	212	262	260	239	241
1996	数量 t	579	155	23	0	3	0	1	139	1,905	3,056	3,949	2,288	12,097
	単価 円/kg	212	190	208	0	217	0	188	318	233	250	260	298	258
1991	数量 t	760	202	27	1	0	0	0	334	2,453	3,342	3,397	2,512	13,030
	単価 円/kg	241	215	189	231	0	0	103	276	223	300	335	332	295

山形 りんご類 過去10年間の推移



東京都中央卸売市場

りんご類 月別入荷量と単価の推移



山形 りんご類 月別入荷量と単価の推移

