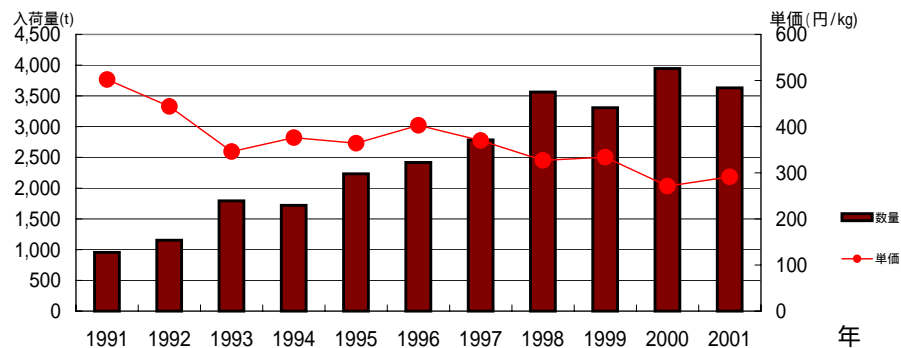


品目 西洋なし

年次	産地	項目	分析年次 2001												年計
			1月	2月	3月	4月	5月	6月	7月	8月	9月	10月	11月	12月	
2001	総数	数量	300	98	2	0	0	0	1	37	343	1,003	1,144	703	3,631
		単価	228	172	172	253	0	0	408	305	253	277	299	360	291
	山形	数量	229	87	1	0	0	0	0	10	95	487	1,011	582	2,501
		単価	233	172	181	0	0	0	0	269	239	287	298	349	295
	長野	数量	4	0	0	0	0	0	0	22	21	244	50	12	352
		単価	421	0	118	0	0	0	0	312	295	297	307	339	302
	秋田	数量	13	0	0	0	0	0	0	3	148	153	11	4	332
		単価	230	0	0	0	0	0	0	372	259	223	215	210	240
	青森	数量	33	10	1	0	0	0	0	0	5	4	14	40	108
		単価	219	181	152	0	0	0	0	122	141	175	236	288	237
岩手	数量	19	1	0	0	0	0	0	0	22	31	23	8	104	
	単価	141	84	0	0	0	0	0	0	303	281	240	208	244	
福島	数量	2	0	0	0	0	0	0	0	10	42	14	3	71	
	単価	284	0	273	0	0	0	0	260	143	267	228	173	239	
前年	総数	数量	75	3	0	0	0	7	30	372	808	1,480	1,170	3,945	
	単価	368	193	374	0	0	687	119	297	289	310	251	256	271	
平年	総数	数量	108	17	1	0	0	0	3	43	344	802	1,111	775	3,204
	単価	336	242	225	59	0	137	261	304	283	367	338	354	341	
1996	総数	数量	80	30	2	0	0	0	25	194	609	952	526	2,419	
	単価	325	193	146	296	0	0	0	329	292	393	405	479	403	
1991	総数	数量	12	3	1	0	0	0	2	50	268	265	198	155	956
	単価	426	323	564	0	0	0	441	298	282	474	721	727	502	

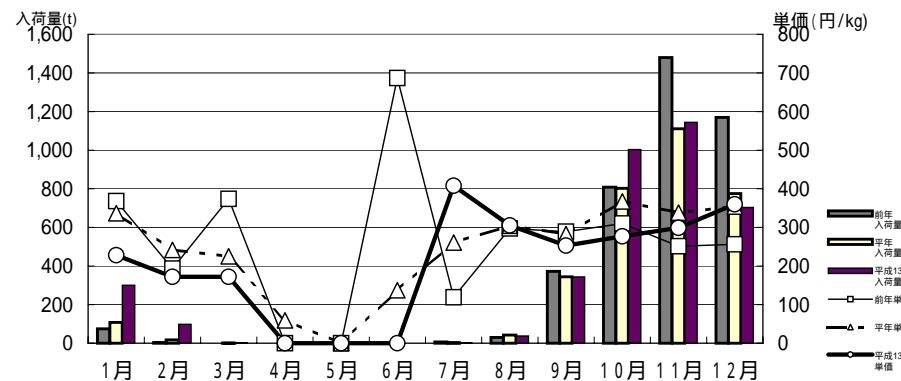
東京都中央卸売市場

西洋なし 過去10年間の推移



東京都中央卸売市場

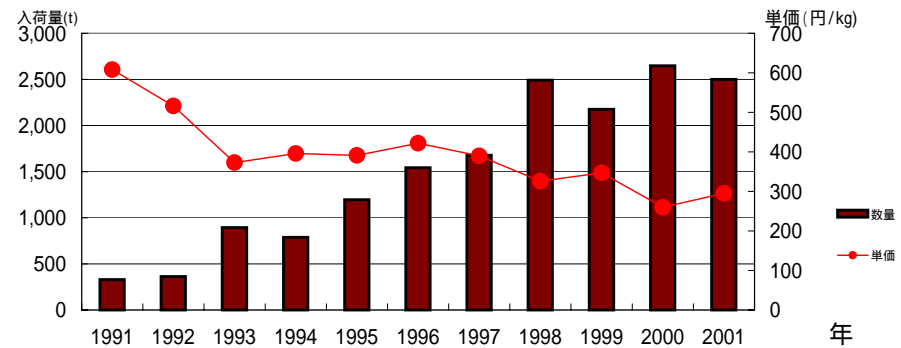
西洋なし 月別入荷量と単価の推移



山形

年次	項目	分析年次 2001												年計	
		1月	2月	3月	4月	5月	6月	7月	8月	9月	10月	11月	12月		
2001	数量 t	数量	229	87	1	0	0	0	0	10	95	487	1,011	582	2,501
		単価 円/kg	233	172	181	0	0	0	0	269	239	287	298	349	295
	シェア%	数量	76%	89%	50%					27%	28%	49%	88%	83%	69%
		単価	102%	100%	105%					88%	94%	104%	100%	97%	101%
	前年比	数量	449%	4350%						500%	102%	228%	79%	57%	94%
		単価	58%	98%	60%					85%	85%	87%	117%	143%	113%
	平年比	数量	361%	1012%						88%	125%	140%	105%	91%	119%
		単価	61%	67%	85%					89%	92%	75%	87%	99%	85%
	1996比	数量	559%	870%						500%	198%	245%	123%	139%	162%
		単価	55%	96%	66%					91%	100%	70%	73%	73%	70%
1991比	数量	3271%	2900%						56%	167%	2563%	895%	515%	760%	
	単価	71%	54%						115%	101%	55%	38%	48%	49%	
2000	数量 t	51	2	0	0	0	0	0	2	93	214	1,273	1,013	2,647	
	単価 円/kg	400	176	301	0	0	0	0	316	281	331	254	244	260	
平年	数量 t	63	9	0	0	0	0	0	11	76	349	962	636	2,106	
	単価 円/kg	384	256	213	0	0	0	0	301	260	383	342	354	349	
1996	数量 t	41	10	0	0	0	0	0	2	48	199	823	418	1,542	
	単価 円/kg	420	179	276	0	0	0	0	294	240	412	409	480	422	
1991	数量 t	7	3	0	0	0	0	0	18	57	19	113	113	329	
	単価 円/kg	329	317	0	0	0	0	0	233	236	524	779	722	608	

山形 西洋なし 過去10年間の推移



山形 西洋なし 月別入荷量と単価の推移

