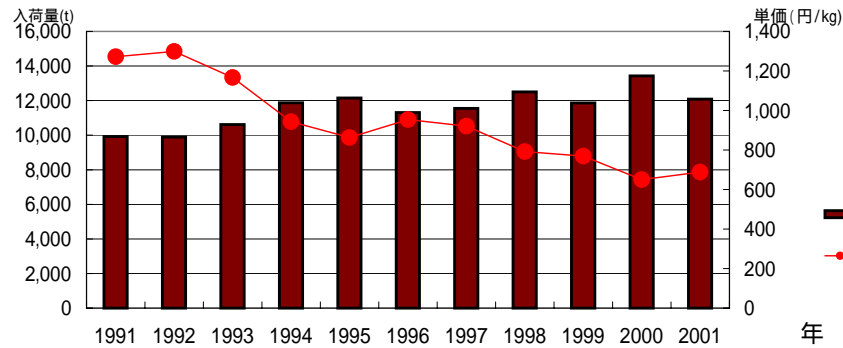


品目 **なましいたけ**

年次	産地	項目	分析年次												年計
			1月	2月	3月	4月	5月	6月	7月	8月	9月	10月	11月	12月	
2001	総数	数量	1,530	1,340	1,337	942	663	548	438	526	717	1,131	1,313	1,596	12,082
		単価	613	503	452	602	866	941	1,067	937	973	792	694	607	688
	中国	数量	1,005	839	780	481	171	44	23	40	190	395	676	951	5,595
		単価	278	248	194	268	460	506	417	360	462	422	338	260	290
	岩手	数量	121	99	107	88	102	106	88	104	116	172	144	132	1,378
		単価	1,291	1,045	936	1,056	1,066	1,026	1,085	1,064	1,240	1,069	1,139	1,195	1,107
	群馬	数量	76	92	100	64	70	70	58	81	84	95	70	75	934
		単価	1,185	824	689	810	870	847	978	760	956	818	930	1,014	881
	栃木	数量	67	63	63	49	42	44	32	48	60	103	89	91	750
		単価	1,258	902	802	927	1,024	960	1,143	867	1,069	979	1,085	1,176	1,025
	福島	数量	50	48	55	55	62	68	57	64	62	82	65	68	735
		単価	1,369	929	811	1,002	980	972	1,114	1,010	1,160	961	1,063	1,134	1,039
山形	数量	8	8	8	8	7	6	5	6	7	15	16	15	109	
	単価	1,420	1,126	1,107	1,184	1,335	1,342	1,405	1,192	1,270	1,012	1,107	1,200	1,187	
前年	総数	数量	1,327	1,394	1,239	985	859	587	544	524	864	1,489	1,598	2,022	13,430
	単価	636	619	638	552	680	900	918	960	863	572	609	496	650	
平年	総数	数量	1,189	1,239	1,217	913	770	596	567	511	776	1,226	1,421	1,706	12,131
	単価	859	740	667	786	888	1,004	1,039	1,165	1,002	855	716	694	817	
1996	総数	数量	1,000	1,250	1,218	915	841	553	583	526	767	1,009	1,159	1,489	11,309
	単価	992	818	680	892	795	1,190	1,121	1,326	1,033	1,182	1,002	878	954	
1991	総数	数量	735	744	828	835	657	658	788	741	913	1,028	950	1,048	9,924
	単価	1,710	1,432	1,234	1,204	1,428	1,219	1,033	1,136	1,077	1,199	1,311	1,354	1,272	

東京都中央卸売市場

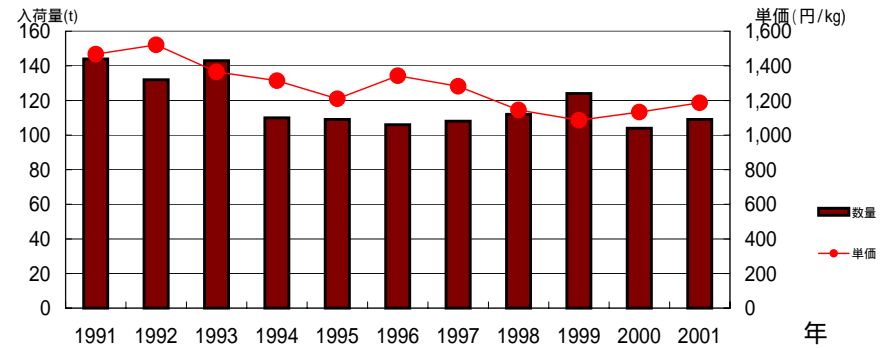
なましいたけ 過去10年間の推移



山形

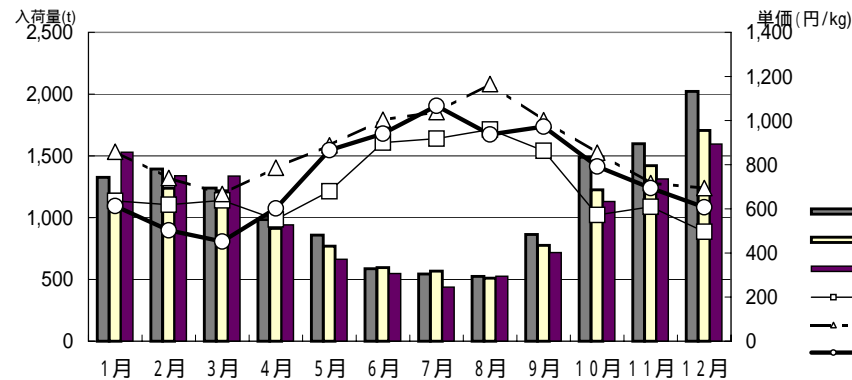
年次	項目	1月	2月	3月	4月	5月	6月	7月	8月	9月	10月	11月	12月	年計
		数量 t	8	8	8	8	7	6	5	6	7	15	16	
2001	単価 円/kg	1,420	1,126	1,107	1,184	1,335	1,342	1,405	1,192	1,270	1,012	1,107	1,200	1,187
	数量 シェア%	1%	1%	1%	1%	1%	1%	1%	1%	1%	1%	1%	1%	1%
前年比	割合%	232%	224%	245%	197%	154%	143%	132%	127%	131%	128%	160%	198%	173%
	数量	50%	62%	80%	100%	117%	120%	100%	300%	140%	167%	133%	125%	105%
平年比	単価	135%	98%	88%	109%	118%	119%	140%	104%	120%	108%	94%	90%	105%
	数量	74%	77%	74%	82%	113%	94%	83%	167%	83%	129%	119%	112%	98%
1996比	単価	107%	93%	96%	101%	104%	111%	115%	85%	113%	92%	97%	92%	99%
	数量	100%	89%	89%	100%	100%	100%	63%	100%	58%	125%	133%	150%	103%
1991比	単価	100%	84%	96%	93%	111%	91%	105%	74%	118%	74%	77%	76%	88%
	数量	53%	50%	50%	67%	78%	55%	50%	86%	78%	115%	123%	107%	76%
2000	単価	73%	71%	74%	88%	87%	123%	132%	91%	98%	75%	74%	71%	81%
	数量	16	13	10	8	6	5	5	2	5	9	12	12	104
平年	単価 円/kg	1,050	1,154	1,263	1,091	1,131	1,128	1,003	1,147	1,062	934	1,181	1,328	1,133
	数量 t	11	10	11	10	6	6	4	8	12	13	13	111	
1996	単価 円/kg	1,324	1,209	1,152	1,168	1,282	1,212	1,222	1,395	1,123	1,103	1,137	1,300	1,198
	数量 t	8	9	9	8	7	6	8	6	12	12	12	10	106
1991	単価 円/kg	1,414	1,339	1,151	1,271	1,198	1,482	1,340	1,612	1,078	1,372	1,431	1,569	1,343
	数量 t	15	16	16	12	9	11	10	7	9	13	13	14	144

山形 なましいたけ 過去10年間の推移



東京都中央卸売市場

なましいたけ 月別入荷量と単価の推移



山形 なましいたけ 月別入荷量と単価の推移

