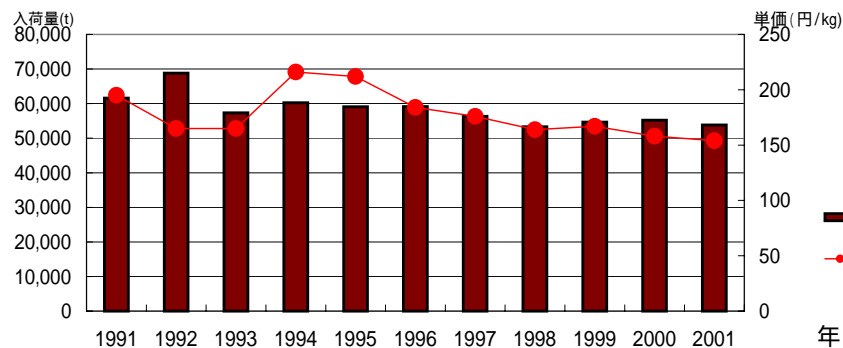


品目 すいか

年次	産地	項目	分析年次												年計
			1月	2月	3月	4月	5月	6月	7月	8月	9月	10月	11月	12月	
2001	総数	数量	283	264	515	2,145	8,454	9,159	20,124	11,164	960	157	189	383	53,798
		単価	203	344	331	279	184	149	155	98	88	191	208	184	154
	千葉	数量	1	0	0	1	1,203	5,441	5,163	144	104	22	3	3	12,085
		単価	250	0	0	280	208	159	154	96	95	90	102	182	160
	熊本	数量	74	67	387	1,993	6,809	813	76	5	4	43	133	231	10,635
		単価	197	384	333	281	181	121	87	123	142	164	177	160	200
	山形	数量	0	0	0	0	0	0	2,667	5,141	126	0	0	0	7,934
		単価	0	0	0	0	0	0	176	108	96	0	0	0	131
	神奈川	数量	4	0	0	0	0	9	3,289	1,060	2	0	0	0	4,363
		単価	202	0	0	0	0	156	129	57	36	0	0	0	112
	茨城	数量	0	0	0	2	227	1,992	1,600	49	20	13	5	0	3,910
		単価	0	0	0	300	189	128	131	77	131	116	203	0	132
長野	数量	0	0	0	0	4	0	1,246	1,667	168	0	0	0	3,085	
	単価	0	0	0	0	208	0	178	117	135	0	0	0	142	
前年	総数	295	341	732	2,131	8,760	9,929	17,966	13,293	973	188	133	438	55,179	
前年	単価	266	296	270	265	169	162	156	119	147	182	280	237	158	
平年	総数	295	319	667	2,217	7,837	10,149	19,069	13,424	932	208	211	389	55,716	
平年	単価	314	393	356	319	223	176	146	125	138	207	288	324	170	
1996	総数	334	344	752	2,142	7,490	10,185	19,732	15,610	1,609	221	255	449	59,123	
1996	単価	340	365	372	339	244	189	172	136	64	184	228	344	184	
1991	総数	307	424	796	1,701	6,539	13,153	24,320	13,136	806	157	71	174	61,585	
1991	単価	468	526	498	470	319	185	152	141	141	273	1,021	828	195	

東京都中央卸売市場

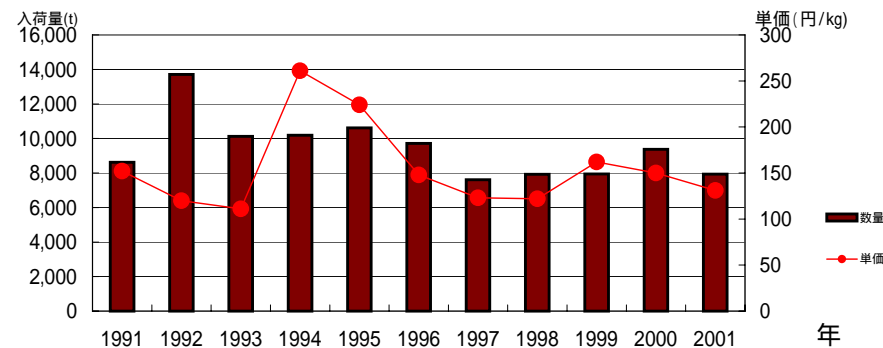
すいか 過去10年間の推移



山形

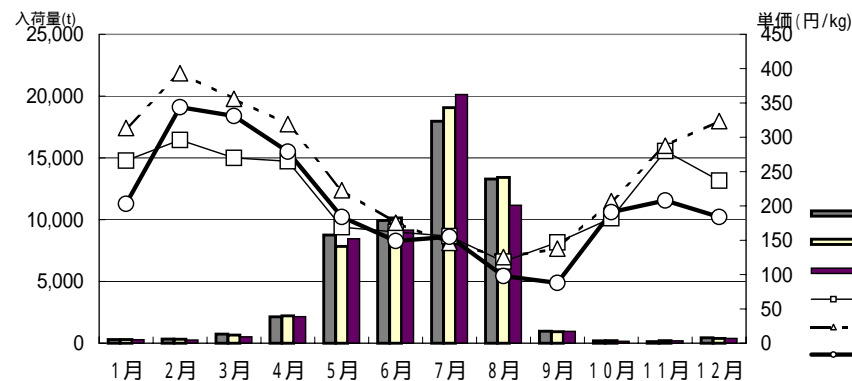
年次	項目	1月	2月	3月	4月	5月	6月	7月	8月	9月	10月	11月	12月	年計
		数量 t	0	0	0	0	0	0	2,667	5,141	126	0	0	
単価 円/kg	0	0	0	0	0	0	176	108	96	0	0	0	131	
数量 シェア%							13%	46%	13%				15%	
単価 割合%							114%	110%	109%				85%	
前年比	数量						0%	88%	82%	323%	0%	0%	0%	85%
	単価						0%	91%	83%	90%	0%	0%	0%	87%
平年比	数量						0%	102%	90%	81%	0%	0%	0%	93%
	単価						0%	0%	113%	79%	83%	0%	0%	93%
1996比	数量							122%	75%	20%	0%			82%
	単価							95%	74%	168%	0%			89%
1991比	数量							75%	104%	131%				92%
	単価							105%	76%	87%	0%		0%	86%
2000	数量 t	0	0	0	0	0	4	3,036	6,291	39	3	0	2	9,375
	単価 円/kg	0	0	0	0	0	183	193	130	107	183	0	123	150
平年	数量 t	0	0	0	0	0	1	2,615	5,741	156	1	0	0	8,515
	単価 円/kg	0	0	0	0	0	66	37	156	137	116	108	0	25
1996	数量 t	0	0	0	0	0	0	2,191	6,882	644	2	0	0	9,719
	単価 円/kg	0	0	0	0	0	0	186	145	57	181	0	0	148
1991	数量 t	0	0	0	0	0	0	3,576	4,948	96	0	0	0	8,621
	単価 円/kg	0	0	0	0	0	0	168	142	110	156	0	604	152

山形 すいか 過去10年間の推移



東京都中央卸売市場

すいか 月別入荷量と単価の推移



山形 すいか 月別入荷量と単価の推移

