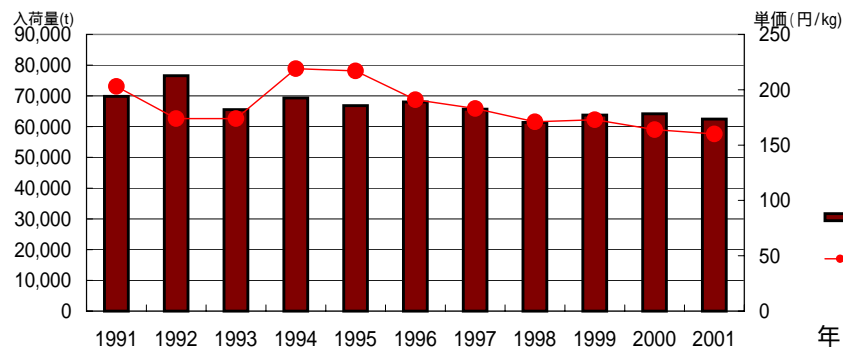


品目 すいか類

年次	産地	項目	分析年次												年計
			1月	2月	3月	4月	5月	6月	7月	8月	9月	10月	11月	12月	
2001	総数	数量	283	272	627	2,970	10,534	12,123	22,331	11,589	986	168	210	390	62,482
		単価	203	348	367	304	200	147	155	99	88	194	216	184	160
	千葉	数量	1	0	0	9	1,527	5,879	5,463	180	107	22	5	3	13,196
		単価	250	0	501	352	219	161	154	103	98	90	129	182	164
	熊本	数量	75	70	392	2,024	6,823	819	77	5	4	43	140	236	10,709
		単価	198	388	336	284	181	121	87	123	142	164	181	161	202
	山形	数量	0	0	0	0	1	1	3,111	5,191	126	0	0	0	8,430
		単価	0	0	0	0	158	329	186	108	96	158	0	0	137
	茨城	数量	0	0	13	330	1,193	3,361	2,101	56	22	15	7	1	7,099
		単価	0	0	565	352	254	130	129	77	129	123	223	218	161
	神奈川	数量	4	0	0	4	2	36	3,716	1,117	2	0	0	0	4,881
		単価	202	0	0	328	295	150	133	60	36	0	0	0	116
長野	数量	0	0	0	0	5	0	1,246	1,667	168	0	0	0	3,086	
	単価	0	0	0	0	210	0	178	117	135	0	0	0	143	
前年	総数	数量	296	350	956	3,008	10,977	13,365	19,908	13,528	1,008	208	151	444	64,198
	単価	266	301	314	288	188	157	154	119	148	189	279	237	164	
平年	総数	数量	296	323	823	2,996	9,828	13,393	21,392	13,745	956	230	233	401	64,612
	単価	314	396	387	341	244	172	145	125	139	212	289	323	176	
1996	総数	数量	335	346	841	2,847	9,609	13,294	22,127	16,045	1,633	222	277	464	68,040
	単価	340	365	394	358	265	189	172	137	64	183	236	343	191	
1991	総数	数量	307	424	860	2,390	8,420	16,842	26,075	13,294	820	163	74	186	69,855
	単価	468	536	509	474	338	186	153	141	141	270	995	804	203	

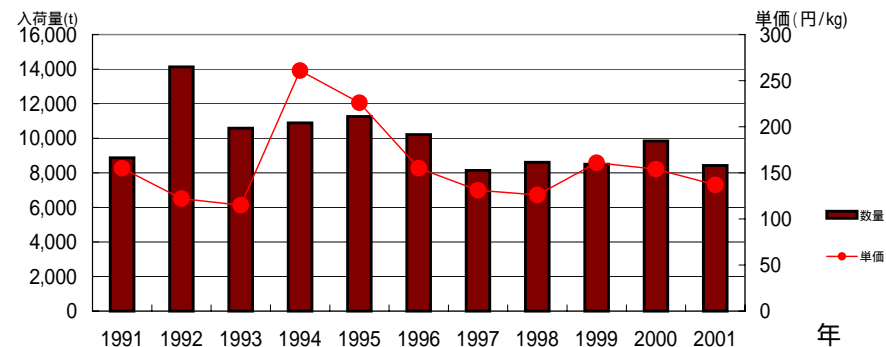
東京都中央卸売市場 すいか類 過去10年間の推移



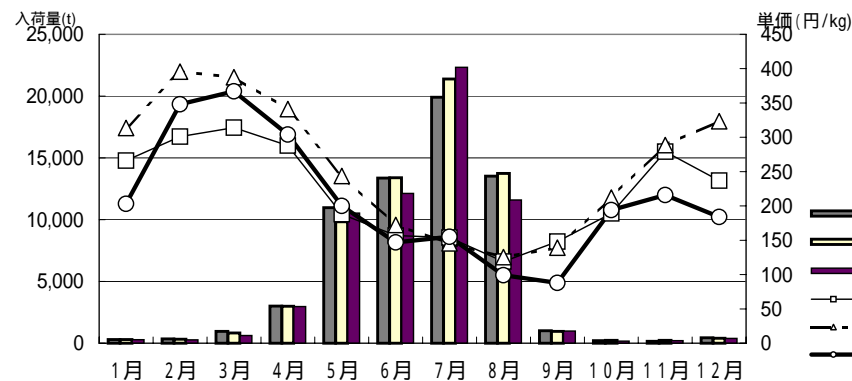
山形

年次	項目	1月	2月	3月	4月	5月	6月	7月	8月	9月	10月	11月	12月	年計
		数量 t	0	0	0	0	1	1	3,111	5,191	126	0	0	
単価 円/kg	0	0	0	0	158	329	186	108	96	158	0	0	137	
数量 シェア%	0%	0%	0%	0%	0%	0%	14%	45%	13%	0%	0%	0%	13%	
単価 割合%	0%	0%	0%	0%	79%	224%	120%	109%	109%	81%	0%	0%	86%	
前年比	数量						25%	90%	82%	307%	0%	0%	86%	
	単価						180%	94%	83%	90%	85%	0%	89%	
平年比	数量					500%	45%	100%	90%	80%	0%	0%	93%	
	単価					240%	164%	112%	78%	81%	148%	0%	94%	
1996比	数量						100%	122%	74%	19%	0%	0%	83%	
	単価						127%	92%	73%	168%	87%	0%	88%	
1991比	数量						82%	105%	127%				95%	
	単価					18%	199%	108%	76%	83%	55%	0%	88%	
2000	数量 t	0	0	0	0	0	4	3,460	6,333	41	3	0	2	9,843
	単価 円/kg	0	0	0	0	0	183	197	130	107	185	0	123	154
平年	数量 t	0	0	0	0	0	2	3,106	5,794	158	1	0	0	9,062
	単価 円/kg	0	0	0	0	66	201	166	138	118	106	0	25	145
1996	数量 t	0	0	0	0	0	1	2,559	7,007	648	2	0	0	10,217
	単価 円/kg	0	0	0	0	0	259	202	147	57	181	0	0	155
1991	数量 t	0	0	0	0	0	0	3,812	4,954	99	0	0	0	8,866
	単価 円/kg	0	0	0	0	896	165	173	142	116	287	0	604	155

山形 すいか類 過去10年間の推移



東京都中央卸売市場 すいか類 月別入荷量と単価の推移



山形 すいか類 月別入荷量と単価の推移

