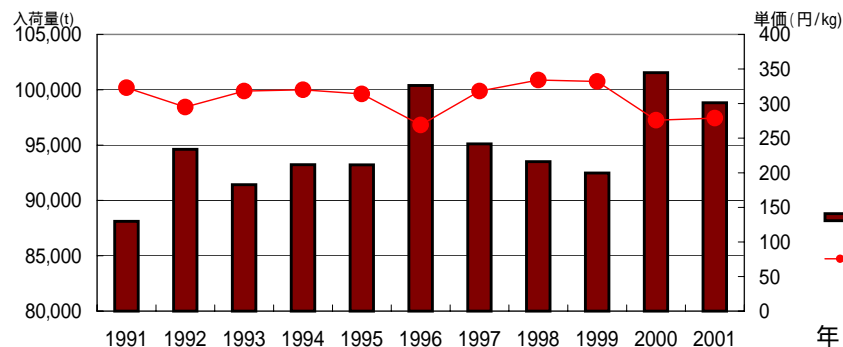


品目 トマト

年次	産地	項目	分析年次												年計
			1月	2月	3月	4月	5月	6月	7月	8月	9月	10月	11月	12月	
2001	総数	数量	4,934	5,170	7,057	7,598	12,325	10,456	10,862	10,935	9,819	7,774	5,812	6,086	98,828
		単価	348	335	389	339	223	202	237	288	254	278	324	282	279
	千葉	数量	413	399	685	1,007	2,168	2,165	1,480	1,080	2,330	2,308	1,365	811	16,212
		単価	314	317	344	307	198	189	184	236	195	257	262	211	231
	熊本	数量	1,927	1,475	1,349	789	1,207	439	40	20	24	669	1,711	2,762	12,413
		単価	342	326	369	332	237	180	352	516	593	282	391	285	318
	茨城	数量	190	254	555	818	1,884	1,705	893	488	1,396	1,572	973	258	10,986
		単価	361	315	365	311	199	191	224	292	216	255	222	213	239
	栃木	数量	160	388	1,060	1,400	2,016	2,009	1,074	196	173	131	146	137	8,891
		単価	349	337	403	347	224	197	198	215	214	267	295	284	265
	青森	数量	5	0	0	9	41	99	1,708	2,462	1,911	986	143	14	7,378
		単価	277	0	0	347	244	274	268	304	285	289	190	164	286
山形	数量	0	0	0	0	22	220	399	148	92	62	5	0	948	
	単価	552	0	0	0	258	268	263	266	263	252	163	53	263	
前年	総数	数量	5,296	5,621	7,439	8,572	12,330	11,546	11,249	11,401	10,534	6,666	5,582	5,308	#####
前年	単価	数量	325	324	301	287	207	181	217	292	256	362	383	393	276
前年	単価	数量	4,845	5,380	7,044	8,364	10,545	10,876	10,694	11,801	10,238	6,904	4,998	4,918	96,606
前年	単価	数量	359	357	376	351	281	224	240	252	268	367	449	430	306
1996	総数	数量	5,171	5,640	6,637	7,681	10,065	11,557	10,243	12,514	11,306	8,282	6,238	5,053	#####
1996	単価	数量	286	313	376	392	296	212	284	204	184	209	252	389	269
1991	総数	数量	4,159	4,448	6,290	8,107	10,014	10,525	11,304	9,938	9,032	6,221	3,944	4,133	88,116
1991	単価	数量	434	393	339	309	268	218	262	308	286	377	522	558	323

東京都中央卸売市場

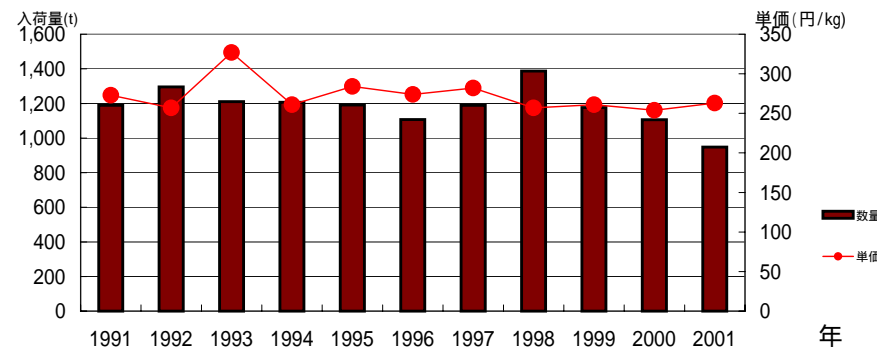
トマト 過去10年間の推移



山形

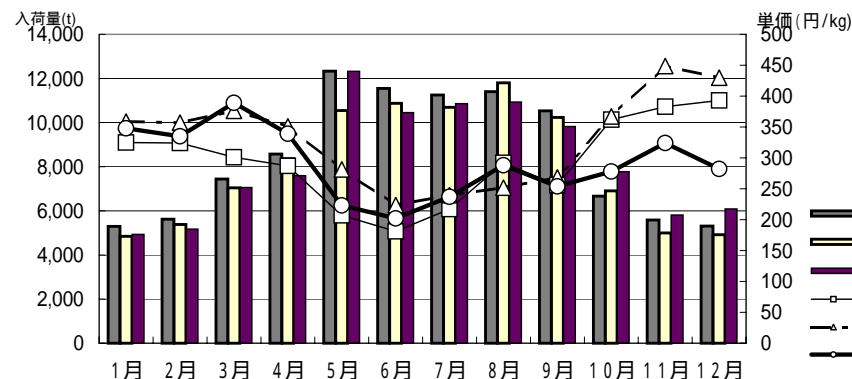
年次	項目	1月	2月	3月	4月	5月	6月	7月	8月	9月	10月	11月	12月	年計
		数量 t	0	0	0	0	22	220	399	148	92	62	5	
単価 円/kg	552	0	0	0	0	258	268	263	266	263	252	163	53	263
数量 シェア%					0%	2%	4%	1%	1%	1%	0%			1%
単価 割合%	159%				116%	133%	111%	92%	104%	91%	50%	19%		94%
前年比	数量					116%	71%	87%	79%	110%	163%	83%		86%
前年比	単価	403%				97%	104%	112%	99%	99%	76%	68%	10%	104%
1996比	数量		0%		0%	71%	71%	84%	63%	99%	160%	71%		79%
1996比	単価	566%	0%	0%	0%	75%	92%	102%	117%	98%	71%	52%	16%	99%
1991比	数量		0%			92%	88%	92%	59%	95%	151%	45%		86%
1991比	単価		0%	0%	0%	71%	86%	83%	134%	136%	111%	94%	23%	96%
2000	数量 t	0	0	0	0	19	311	461	187	84	38	6	0	1,106
2000	単価 円/kg	137	0	0	0	266	258	235	270	266	332	239	521	254
1996	数量 t	0	0	0	0	31	311	474	237	93	39	7	0	1,193
1996	単価 円/kg	98	39	195	216	345	290	258	228	269	353	315	328	266
1991	数量 t	0	1	0	0	24	249	432	252	97	41	11	0	1,107
1991	単価 円/kg	0	195	199	361	364	312	318	198	194	228	173	230	274
1991	数量 t	0	0	0	0	47	358	465	208	89	22	1	0	1,189
1991	単価 円/kg	0	0	0	413	243	264	277	278	276	306	316	642	273

山形 トマト 過去10年間の推移



東京都中央卸売市場

トマト 月別入荷量と単価の推移



山形 トマト 月別入荷量と単価の推移

