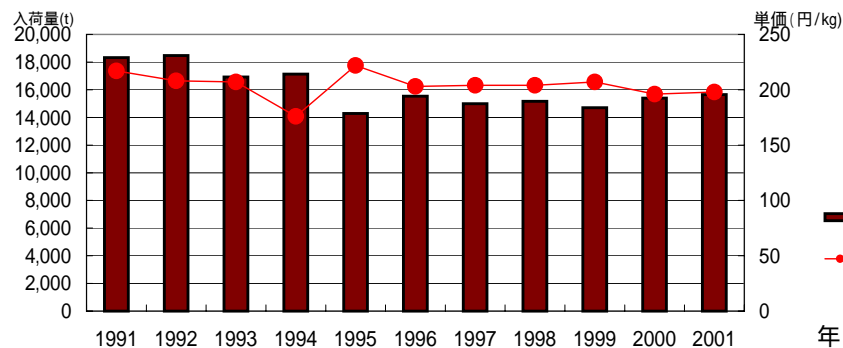


品目 とうもろこし

年次	産地	項目	分析年次												年計
			1月	2月	3月	4月	5月	6月	7月	8月	9月	10月	11月	12月	
2001	総数	数量	48	55	111	177	1,018	4,046	4,548	3,148	2,103	337	27	33	15,652
		単価	306	305	252	288	316	249	158	186	134	152	259	218	198
	千葉	数量	5	3	0	0	14	1,058	1,497	351	10	0	0	0	2,938
		単価	452	452	0	0	401	228	175	211	159	210	0	0	200
	北海道	数量	0	4	3	3	9	4	3	715	1,446	121	0	0	2,308
		単価	315	361	452	447	347	314	83	165	128	136	0	0	142
	群馬	数量	0	0	0	0	2	172	584	835	163	8	0	0	1,765
		単価	347	0	0	0	396	238	150	192	115	90	288	0	175
	茨城	数量	1	2	3	0	2	373	1,243	12	0	0	0	0	1,635
		単価	303	357	293	125	315	199	144	138	168	0	0	0	157
岩手	数量	0	0	0	0	0	0	40	838	238	0	0	0	1,116	
	単価	0	0	0	0	0	0	162	192	131	67	0	0	178	
山形	数量	0	0	0	0	0	0	7	11	1	0	0	0	19	
	単価	0	0	0	0	0	0	192	170	189	0	0	0	179	
前年	総数	数量	22	74	111	141	831	3,796	4,866	3,939	1,477	64	44	29	15,395
	単価	283	303	292	304	315	261	147	166	175	234	191	210	196	
平年	総数	数量	40	79	113	144	856	3,447	4,390	3,801	2,066	188	15	19	15,157
	単価	330	340	330	361	350	256	184	163	157	188	352	325	203	
1996	総数	数量	32	94	117	113	599	3,455	4,699	3,637	2,355	418	2	16	15,536
	単価	365	328	374	405	387	269	160	180	163	143	283	350	203	
1991	総数	数量	52	78	70	205	1,378	3,761	5,232	3,937	3,035	563	9	8	18,328
	単価	482	431	456	423	361	260	187	212	136	167	200	407	217	

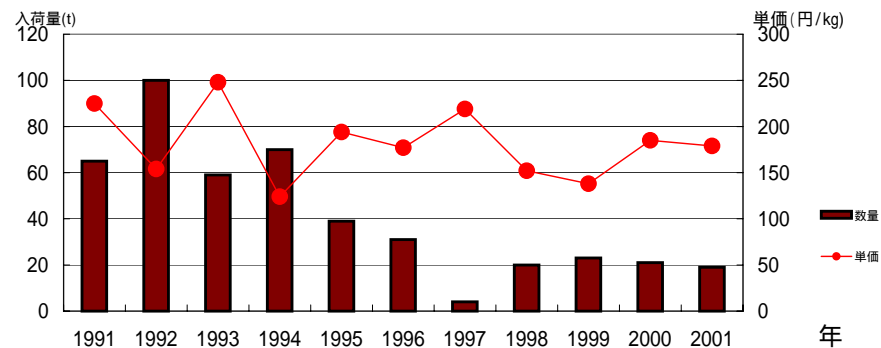
東京都中央卸売市場 とうもろこし 過去10年間の推移



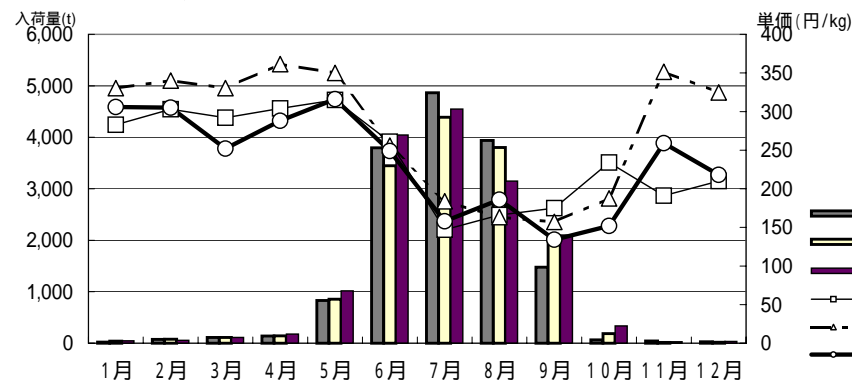
山形

年次	項目	1月	2月	3月	4月	5月	6月	7月	8月	9月	10月	11月	12月	年計
		数量 t	0	0	0	0	0	0	7	11	1	0	0	
単価 円/kg	0	0	0	0	0	0	192	170	189	0	0	0	0	179
数量 シェア%							0%	0%	0%					0%
単価 割合%							122%	91%	141%					90%
前年比	数量						78%	100%						90%
	単価						109%	89%	163%					97%
平年比	数量						85%	104%	250%					96%
	単価						0%	107%	115%	198%	0%			103%
1996比	数量						0%	117%	50%	100%				61%
	単価						0%	124%	97%	105%				101%
1991比	数量							21%	38%	50%				29%
	単価							0%	77%	83%	187%			80%
2000	数量 t	0	0	0	0	0	0	9	11	0	0	0	0	21
	単価 円/kg	0	0	0	0	0	0	176	192	116	0	0	0	185
平年	数量 t	0	0	0	0	0	0	8	11	0	0	0	0	20
	単価 円/kg	0	0	0	0	0	0	93	180	148	95	26	0	174
1996	数量 t	0	0	0	0	0	1	6	22	1	0	0	0	31
	単価 円/kg	0	0	0	0	0	0	292	155	176	180	0	0	177
1991	数量 t	0	0	0	0	0	0	34	29	2	0	0	0	65
	単価 円/kg	0	0	0	0	0	0	179	249	205	101	0	0	225

山形 とうもろこし 過去10年間の推移



東京都中央卸売市場 とうもろこし 月別入荷量と単価の推移



山形 とうもろこし 月別入荷量と単価の推移

