

品目 **アールスメロン**

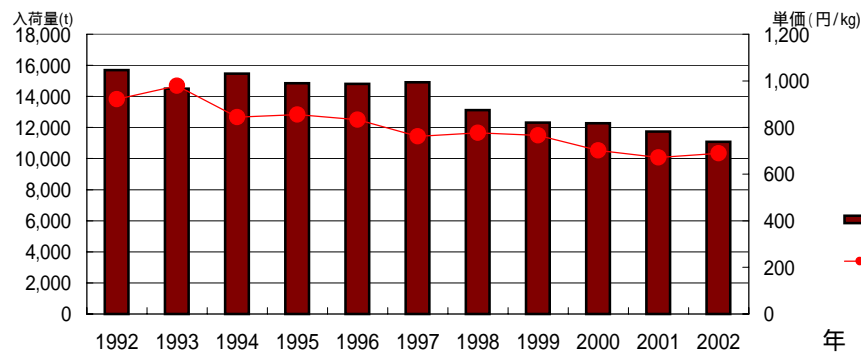
年次	産地	項目	分析年次												年計
			1月	2月	3月	4月	5月	6月	7月	8月	9月	10月	11月	12月	
2002	総数	数量	614	462	641	725	914	927	1,446	1,102	960	1,081	955	1,264	11,090
		単価	909	1,266	1,107	763	646	574	545	532	532	652	818	818	689
	静岡	数量	235	238	313	304	322	320	596	421	262	218	227	261	3,716
		単価	1,190	1,395	1,276	940	876	856	808	735	940	1,202	1,201	1,723	1,042
	熊本	数量	139	15	3	35	219	248	136	39	30	200	359	634	2,056
		単価	609	1,045	915	501	481	402	379	307	408	351	437	528	468
	高知	数量	118	98	170	192	154	164	233	31	0	25	156	190	1,531
		単価	871	1,186	967	665	599	464	375	382	323	521	607	757	673
	茨城	数量	0	1	1	1	4	14	25	277	399	436	72	10	1,239
		単価	592	1,071	797	519	445	292	375	440	316	314	335	417	347
	宮崎	数量	63	53	86	110	139	94	92	7	0	3	63	99	811
		単価	657	982	838	582	443	360	296	278	0	384	473	556	544
山形	数量	0	0	0	0	0	0	32	52	111	101	13	0	309	
	単価	0	0	0	0	0	0	259	228	293	507	404	382	0	404
前年	総数	数量	632	476	715	722	992	1,019	1,344	1,224	959	983	1,148	1,519	11,732
	単価	900	1,207	1,153	814	625	558	609	436	516	549	524	759	672	
平年	総数	数量	744	612	807	842	1,002	1,236	1,471	1,202	1,206	1,152	1,087	1,513	12,874
	単価	986	1,142	1,156	873	711	566	624	518	520	612	751	895	736	
1997	総数	数量	896	731	930	949	1,193	1,438	1,628	1,239	1,265	1,396	1,276	1,967	14,908
	単価	991	1,146	1,226	946	753	590	671	553	586	615	656	831	762	
1992	総数	数量	1,065	775	879	932	1,030	1,705	1,802	1,257	1,358	1,555	1,411	1,919	15,690
	単価	862	1,571	1,549	1,271	1,143	703	713	651	733	741	954	936	921	

山形

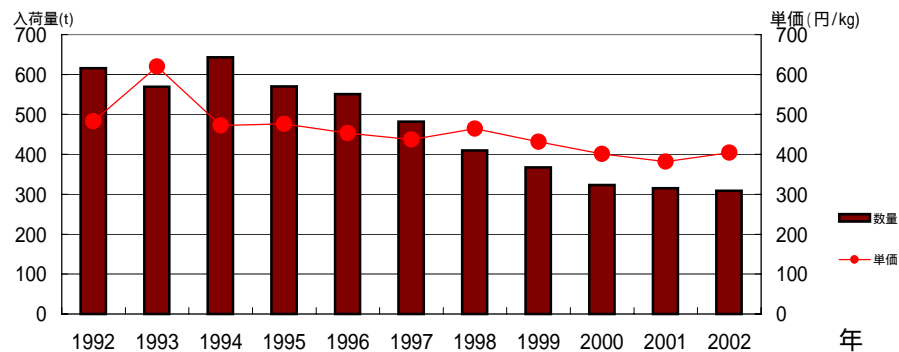
年次	項目	1月	2月	3月	4月	5月	6月	7月	8月	9月	10月	11月	12月	年計	
2002	数量 t	0	0	0	0	0	0	32	52	111	101	13	0	309	
	単価 円/kg	0	0	0	0	0	0	259	228	293	507	404	382	0	404
	数量 シェア%							2%	5%	12%	9%	1%			3%
	単価 割合%							45%	42%	55%	95%	77%	59%		59%
	前年比	数量							133%	73%	87%	120%	144%		98%
		単価							72%	86%	126%	100%	102%	0%	106%
	平年比	数量							174%	79%	66%	85%	159%		81%
		単価							56%	69%	120%	94%	70%	0%	96%
	1997比	数量							110%	85%	56%	55%	130%		64%
		単価							51%	58%	111%	102%	116%		92%
	1992比	数量							53%	121%	56%	39%	27%		50%
		単価							78%	50%	65%	92%	94%	69%	0%
2001	数量 t	0	0	0	0	0	0	24	71	128	84	9	0	315	
	単価 円/kg	0	0	0	0	0	0	315	341	401	406	376	350	382	
平年	数量 t	0	0	0	0	0	0	18	66	168	119	8	0	379	
	単価 円/kg	0	0	0	0	0	0	405	427	423	432	545	70	423	
1997	数量 t	0	0	0	0	0	0	29	61	197	185	10	0	482	
	単価 円/kg	0	0	0	0	0	0	449	502	457	398	330	0	437	
1992	数量 t	0	0	0	0	0	0	60	43	200	262	49	0	616	
	単価 円/kg	0	0	0	0	0	0	334	454	453	550	429	557	744	483

東京都中央卸売市場

アールスメロン 過去10年間の推移

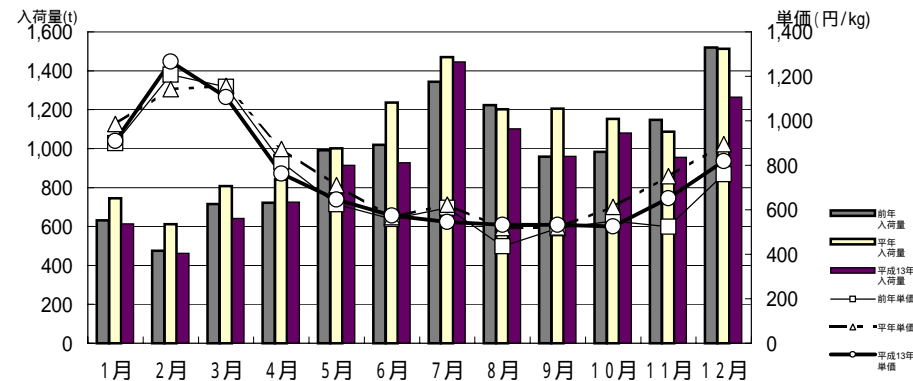


山形 アールスメロン 過去10年間の推移



東京都中央卸売市場

アールスメロン 月別入荷量と単価の推移



山形 アールスメロン 月別入荷量と単価の推移

