

品目 **ぶどう類**

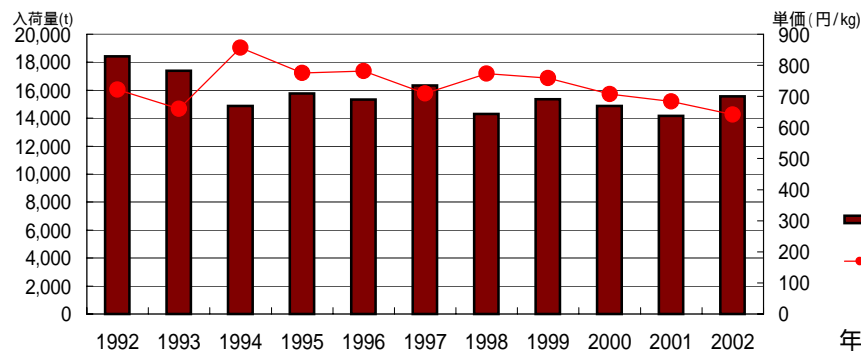
年次	産地	項目	分析年次 2002												年計
			1月	2月	3月	4月	5月	6月	7月	8月	9月	10月	11月	12月	
2002	総数	数量	44	27	70	135	417	1,034	2,172	3,711	4,591	2,698	518	135	15,552
		単価	547	574	375	814	1,243	933	765	666	539	483	614	657	642
	山梨	数量	0	1	1	21	118	268	1,072	2,148	2,420	970	83	7	7,111
		単価	893	1,837	1,520	2,433	1,660	1,128	714	674	534	445	419	252	637
	長野	数量	0	0	0	6	32	76	211	246	1,269	1,372	281	9	3,501
		単価	0	0	0	3,384	2,140	1,422	1,198	1,043	588	501	657	1,155	666
	山形	数量	0	0	0	0	1	28	525	1,104	639	204	13	1	2,514
		単価	0	0	0	0	225	894	647	521	442	429	437	194	523
	大阪	数量	0	0	0	3	126	395	111	3	0	0	0	0	637
		単価	0	0	0	1,852	1,243	733	577	550	0	0	0	0	810
岡山	数量	7	0	0	0	8	28	70	72	55	44	45	40	368	
	単価	1,022	893	0	5,250	3,320	1,981	1,761	1,481	1,127	1,076	853	935	1,365	
チリ	数量	8	13	42	61	72	34	34	7	0	0	0	0	272	
	単価	484	462	323	291	263	214	88	66	0	0	244	288	262	
前年	総数	数量	62	48	81	169	386	951	1,978	3,927	4,102	1,920	388	154	14,168
	単価	502	418	344	590	1,202	1,073	936	602	568	588	665	562	684	
平年	総数	数量	47	36	68	134	366	945	2,027	3,995	4,591	2,247	398	159	15,013
	単価	708	526	427	927	1,505	1,196	936	642	610	639	741	661	726	
1997	総数	数量	39	31	47	105	356	1,020	1,939	4,195	5,121	2,848	460	175	16,338
	単価	929	559	500	1,258	1,671	1,229	1,031	625	583	529	640	704	709	
1992	総数	数量	52	54	53	85	303	1,062	2,051	4,333	6,356	3,230	640	191	18,410
	単価	983	805	767	1,075	1,582	1,240	1,046	683	583	571	718	805	722	

山形

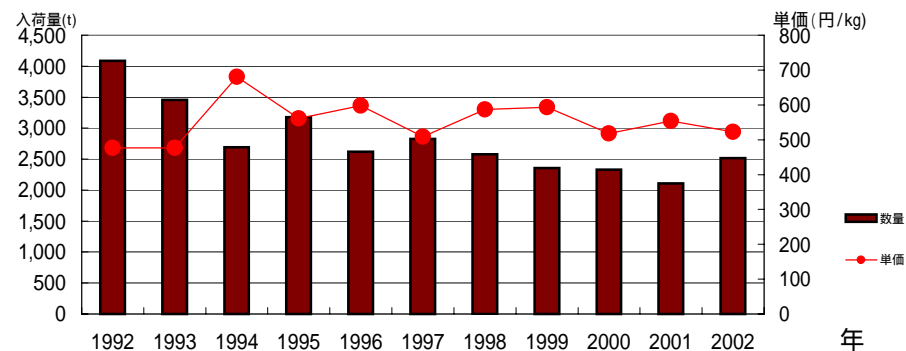
年次	項目	1月	2月	3月	4月	5月	6月	7月	8月	9月	10月	11月	12月	年計		
2002	数量 t	0	0	0	0	1	28	525	1,104	639	204	13	1	2,514		
	単価 円/kg	0	0	0	0	225	894	647	521	442	429	437	194	523		
	数量 シェア%					0%	3%	24%	30%	14%	8%	3%	1%	16%		
	単価 割合%					18%	96%	85%	78%	82%	89%	71%	30%	81%		
	前年比 数量					467%	107%	107%	135%	227%	100%	100%	119%	100%		
	前年比 単価					92%	83%	111%	89%	78%	72%	40%	94%	100%		
	平年比 数量					1167%	119%	95%	93%	160%	74%	38%	103%	103%		
	平年比 単価					0%	76%	86%	103%	87%	77%	67%	32%	95%		
	1997比 数量						2800%	153%	85%	65%	119%	62%	20%	89%		
	1997比 単価						65%	77%	114%	95%	89%	67%	35%	103%		
1992比 数量						0%			251%	80%	31%	49%	32%	14%	61%	
1992比 単価									38%	79%	98%	106%	107%	70%	31%	110%
2001	数量 t	0	0	0	0	0	6	491	1,031	474	90	13	1	2,107		
単価 円/kg	0	0	0	0	0	976	775	470	499	551	610	480	554			
平年	数量 t	0	0	0	0	0	2	440	1,158	690	127	18	3	2,439		
	単価 円/kg	129	0	0	0	0	1,184	754	507	509	554	648	613	552		
	数量 t	0	0	0	0	0	1	343	1,296	988	171	21	5	2,826		
	単価 円/kg	0	0	0	0	0	1,380	844	456	463	481	653	559	509		
1997	数量 t	1	0	0	0	0	0	209	1,372	2,038	419	41	7	4,088		
	単価 円/kg	457	0	0	0	0	2,329	816	531	417	401	622	636	477		

東京都中央卸売市場

ぶどう類 過去10年間の推移

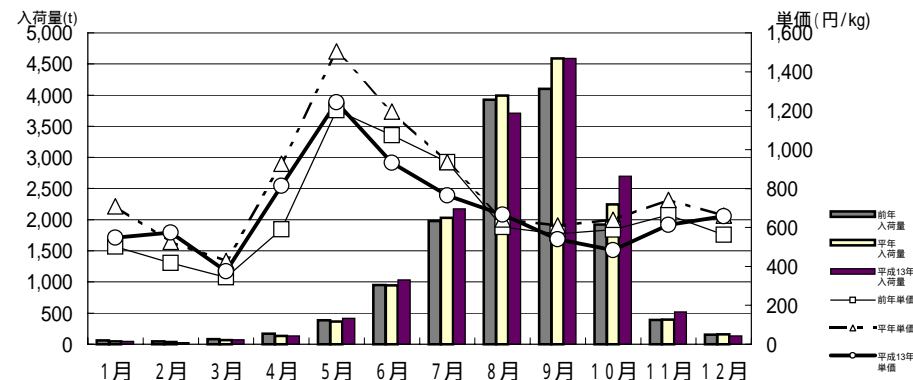


山形 ぶどう類 過去10年間の推移



東京都中央卸売市場

ぶどう類 月別入荷量と単価の推移



山形 ぶどう類 月別入荷量と単価の推移

