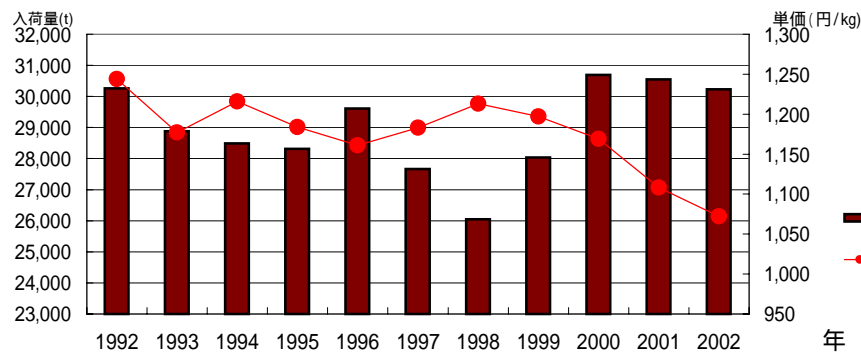


品目 いちご類

年次	産地	項目	分析年次 2002												年計	
			1月	2月	3月	4月	5月	6月	7月	8月	9月	10月	11月	12月		
2002	総数	数量	4,662	5,922	6,898	5,736	2,577	561	95	21	29	59	650	3,022	30,232	
		単価	1,215	1,055	922	745	713	814	1,352	1,863	2,019	1,737	1,961	1,975	1,072	
	栃木	数量	1,872	1,647	1,632	1,822	1,096	155	0	0	0	3	294	1,023	9,543	
		単価	1,191	1,087	887	670	641	533	245	0	0	3,686	3,237	2,127	2,195	1,082
	福岡	数量	597	1,176	1,654	1,051	255	1	0	0	0	0	0	208	739	5,601
		単価	1,228	1,024	916	785	675	405	0	0	0	0	1,934	1,808	1,077	
	佐賀	数量	517	1,135	1,342	916	304	13	0	0	0	0	37	369	4,633	
		単価	1,406	1,088	1,047	940	868	764	0	0	0	0	3,158	2,082	1,944	1,143
	茨城	数量	518	557	518	379	163	9	0	0	0	1	45	161	2,352	
		単価	1,080	939	741	557	551	616	742	0	0	575	1,176	2,014	915	
	愛知	数量	241	307	382	385	210	18	0	0	0	1	63	166	1,772	
		単価	1,179	1,113	969	764	843	612	1,153	1,500	1,751	3,037	2,310	2,231	1,126	
山形	数量	0	0	0	0	1	0	0	0	0	7	8	0	17		
	単価	1,017	0	0	971	859	432	522	0	0	1,370	2,310	1,053	1,795		
前年	総数	数量	4,069	5,066	7,505	5,648	3,178	432	70	19	20	58	834	3,654	30,551	
	単価	1,423	1,199	946	812	788	963	1,655	1,660	1,740	2,097	1,775	1,532	2,108		
平年	総数	数量	4,311	5,174	6,553	5,368	2,526	485	72	23	29	55	738	3,263	28,597	
	単価	1,365	1,219	1,091	855	838	930	1,638	1,661	1,875	2,170	1,889	1,714	1,174		
1997	総数	数量	4,730	5,073	6,282	4,937	1,981	492	86	33	34	55	694	3,263	27,660	
	単価	1,289	1,233	1,074	850	901	864	1,530	1,575	1,715	2,314	2,044	1,665	1,183		
1992	総数	数量	5,099	6,699	5,475	5,145	2,477	560	169	62	70	97	843	3,562	30,258	
	単価	1,359	1,099	1,338	938	843	1,117	1,356	1,478	1,376	1,567	2,108	1,725	1,244		

東京都中央卸売市場

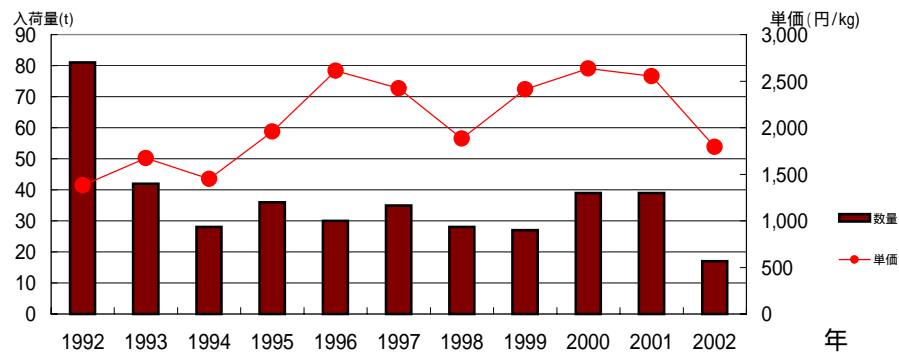
いちご類 過去10年間の推移



山形

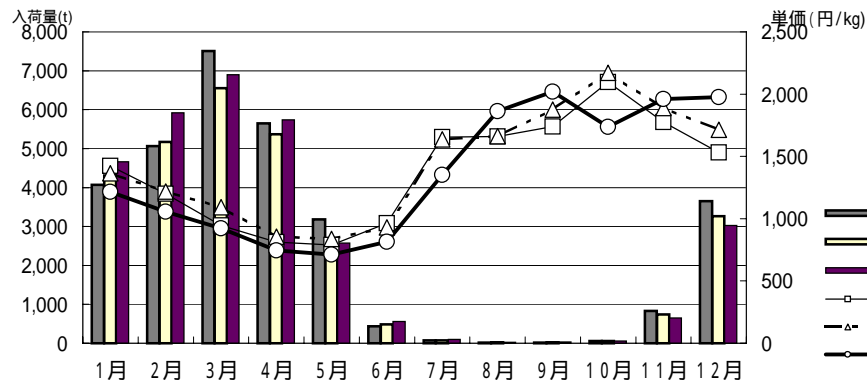
年次	項目	1月	2月	3月	4月	5月	6月	7月	8月	9月	10月	11月	12月	年計	
2002	数量 t	0	0	0	0	1	0	0	0	0	7	8	0	17	
	単価 円/kg	1,017	0	0	971	859	432	522	0	0	1,370	2,310	1,053	1,795	
	数量 シェア%					0%					12%	1%		0%	
	単価 割合%	84%			130%	120%	53%	39%			79%	118%	53%	167%	
	前年比	数量									41%	38%	0%	44%	
	単価										59%	83%	49%	70%	
	平年比	数量									0%	57%	50%	0%	51%
	単価	177%	0%	0%	454%	140%	59%	63%			0%	53%	87%	43%	75%
	1997比	数量										140%	38%	0%	49%
	単価	139%			0%		95%	65%	167%		42%	84%	41%	74%	
	1992比	数量				0%	3%	0%	0%			88%	62%		21%
	単価					127%	86%	40%	53%			66%	88%	65%	130%
2001	数量 t	0	0	0	0	0	0	0	0	0	17	21	1	39	
	単価 円/kg	0	0	0	0	759	410	0	0	0	2,336	2,788	2,133	2,554	
平年	数量 t	0	0	0	0	0	2	0	0	0	12	16	2	34	
	単価 円/kg	573	603	352	214	615	735	830	0	65	2,606	2,662	2,447	2,382	
1997	数量 t	0	0	0	0	0	5	0	0	0	5	21	3	35	
	単価 円/kg	731	0	470	0	906	664	312	0	0	3,280	2,737	2,587	2,423	
1992	数量 t	0	0	0	2	33	19	5	0	0	8	13	0	81	
	単価 円/kg	0	0	0	767	1,003	1,086	993	0	0	2,067	2,617	1,632	1,383	

山形 いちご類 過去10年間の推移



東京都中央卸売市場

いちご類 月別入荷量と単価の推移



山形 いちご類 月別入荷量と単価の推移

