

品目 **かぼちゃ**

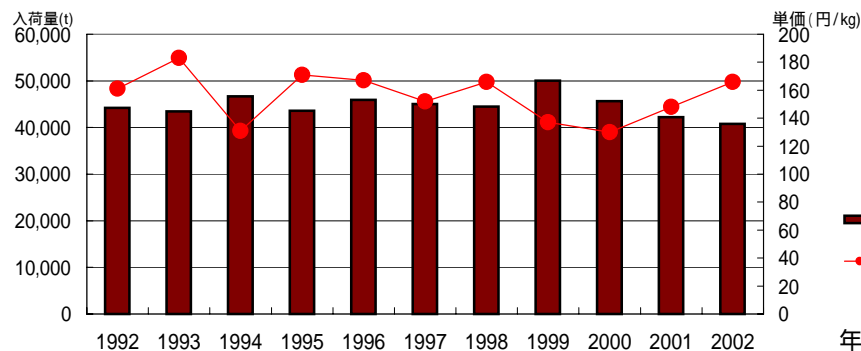
年次	産地	項目	分析年次												年計
			1月	2月	3月	4月	5月	6月	7月	8月	9月	10月	11月	12月	
2002	総数	数量	2,425	3,448	3,325	3,166	3,653	4,114	3,293	3,180	4,004	3,436	3,145	3,599	40,790
		単価	158	130	127	190	228	183	190	221	131	131	134	170	166
		ニュー ジランド	数量	793	2,477	2,627	2,722	2,401	604	14	0	1	6	6	5
	北海道	単価	129	111	113	169	183	80	24	0	153	168	140	144	139
		数量	7	16	9	0	1	0	252	2,194	3,692	2,968	832	171	10,140
		単価	126	136	158	0	269	399	229	237	133	131	151	151	5318
	メキシコ	数量	1,540	835	493	123	329	458	9	0	0	48	1,484	5,318	
		単価	172	172	131	160	219	127	108	123	462	0	179	154	162
		数量	13	6	12	3	508	1,492	283	0	0	0	13	900	3,229
	鹿児島	単価	212	196	356	414	384	203	167	0	0	0	221	237	239
		数量	13	4	0	0	0	14	0	0	0	8	1,566	620	2,225
		単価	45	117	0	0	0	41	0	0	0	153	126	131	126
山形	数量	0	0	0	0	0	3	119	79	8	1	0	0	210	
	単価	0	0	0	0	0	141	186	181	127	110	54	53	181	
	数量	2,245	3,594	4,307	3,988	3,687	4,053	3,685	3,532	3,746	3,573	2,207	3,579	42,193	
前年	単価	271	146	96	88	132	182	153	146	119	117	220	194	148	
	数量	2,710	3,860	4,253	4,057	4,012	4,186	3,619	3,965	4,288	3,953	2,930	3,659	45,492	
	単価	171	138	121	123	156	206	172	142	117	114	154	179	147	
1997	数量	2,653	3,375	4,020	4,322	4,635	4,461	3,628	3,933	4,275	3,399	2,664	3,697	45,061	
	単価	141	159	154	146	153	203	161	113	115	132	175	170	152	
	数量	2,179	3,403	4,361	4,033	4,142	4,341	3,736	3,244	4,557	3,886	3,239	3,078	44,199	
1992	単価	193	175	143	150	177	253	169	168	125	79	115	176	161	

山形

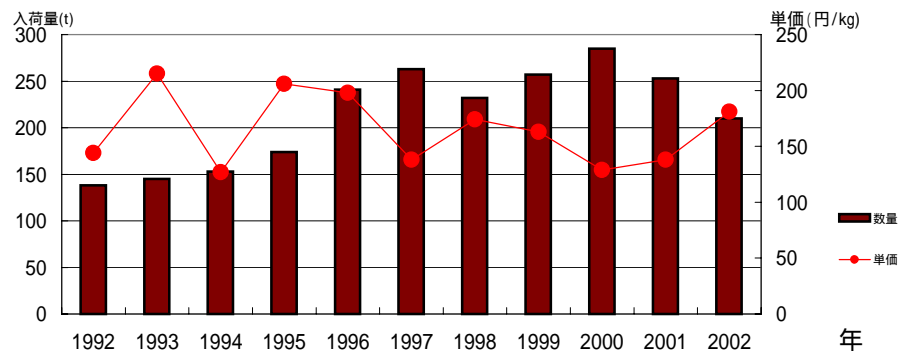
年次	項目	1月	2月	3月	4月	5月	6月	7月	8月	9月	10月	11月	12月	年計	
2002	数量 t	0	0	0	0	0	3	119	79	8	1	0	0	210	
	単価 円/kg	0	0	0	0	0	141	186	181	127	110	54	53	181	
	数量 シェア%						0%	4%	2%	0%	0%			1%	
	単価 割合%						77%	98%	82%	97%	84%	40%	31%	109%	
	前年比	数量						100%	113%	58%	100%				83%
		単価						87%	115%	148%	125%	250%	68%	147%	131%
	平年比	数量						136%	91%	68%	114%	250%	0%	0%	81%
		単価						86%	108%	147%	145%	139%	70%	169%	122%
	1997比	数量						300%	94%	59%	400%				80%
		単価						104%	103%	181%	198%	344%	73%	93%	131%
	1992比	数量						300%	183%	114%	400%	100%			152%
		単価						65%	123%	130%	223%	97%			126%
2001	数量 t	0	0	0	0	0	3	105	136	8	0	0	0	253	
単価 円/kg	0	0	0	0	0	162	162	122	102	44	79	36	138		
平年	数量 t	0	0	0	0	0	2	131	117	7	0	0	0	258	
単価 円/kg	0	0	0	0	0	164	173	123	87	79	77	31	148		
1997	数量 t	0	0	0	0	0	1	126	133	2	0	0	1	263	
単価 円/kg	0	0	0	0	0	136	181	100	64	32	74	57	138		
1992	数量 t	0	0	0	0	0	1	65	69	2	1	0	0	138	
単価 円/kg	0	0	0	0	0	217	151	139	57	113	0	0	144		

東京都中央卸売市場

かぼちゃ 過去10年間の推移

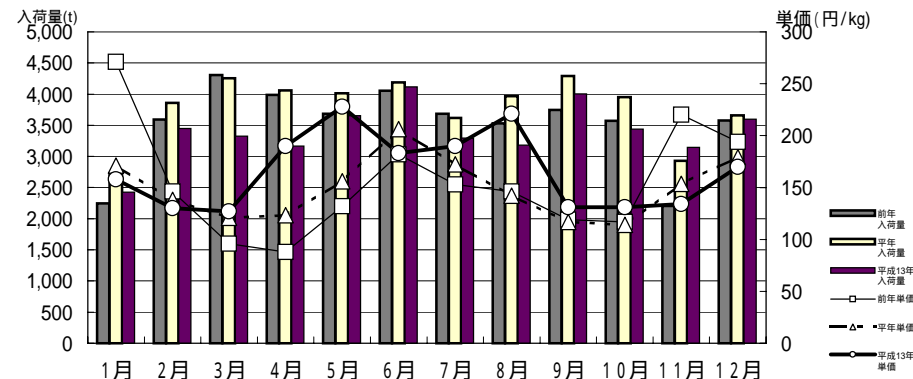


山形 **かぼちゃ 過去10年間の推移**



東京都中央卸売市場

かぼちゃ 月別入荷量と単価の推移



山形 **かぼちゃ 月別入荷量と単価の推移**

