

品目 **かぶ**

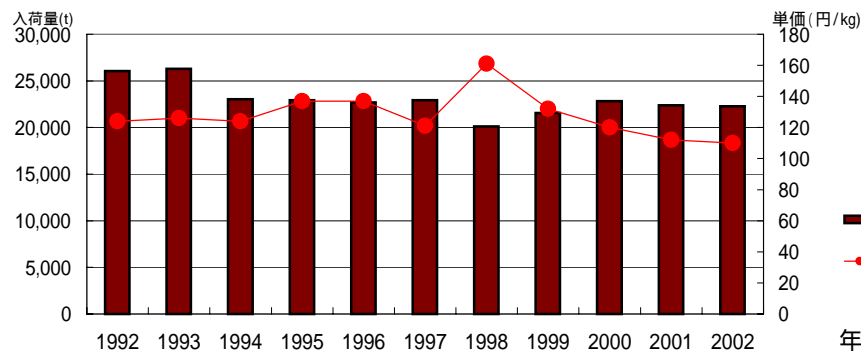
年次	産地	項目	分析年次 2002												
			1月	2月	3月	4月	5月	6月	7月	8月	9月	10月	11月	12月	年計
2002	総数	数量	1,889	2,025	2,212	2,266	2,188	1,925	1,284	842	1,173	2,090	2,180	2,194	22,269
		単価	103	94	102	96	102	99	135	175	150	108	115	103	110
	千葉	数量	1,729	1,891	1,851	1,875	1,714	1,262	684	390	655	1,276	1,656	1,812	16,795
		単価	103	94	102	98	101	83	95	116	127	98	117	104	102
	埼玉	数量	105	65	320	348	338	221	154	57	128	327	341	243	2,646
		単価	101	94	104	86	84	73	73	107	98	87	106	93	91
	青森	数量	0	3	1	1	92	364	388	369	361	371	86	50	2,085
		単価	158	67	73	51	184	161	226	246	211	161	103	99	194
	茨城	数量	33	39	9	5	4	11	4	4	2	25	21	22	179
		単価	89	90	81	75	93	147	174	287	93	102	111	117	106
栃木	数量	1	0	1	1	14	57	6	0	0	36	18	6	140	
	単価	159	100	95	138	197	171	192	0	197	180	168	83	172	
山形	数量	12	9	2	0	0	0	0	0	0	8	4	7	41	
	単価	97	81	68	59	13	28	387	97	0	47	67	123	84	
前年	総数	数量	1,662	1,876	2,442	2,297	2,333	1,833	1,258	715	986	2,348	2,394	22,381	
1997	総数	数量	137	126	112	104	90	104	113	215	178	111	94	80	112
	単価	1,755	1,850	2,166	2,332	2,248	1,918	1,267	730	1,135	2,058	2,257	2,246	21,962	
1992	総数	数量	1,793	2,127	2,609	2,774	2,789	2,395	1,833	911	1,491	2,402	2,363	25,072	
	単価	128	121	114	131	109	136	140	179	142	124	118	95	124	

山形

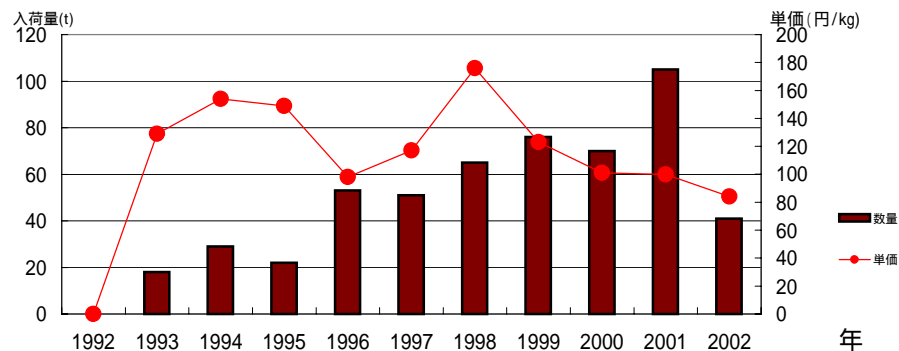
年次	項目	1月	2月	3月	4月	5月	6月	7月	8月	9月	10月	11月	12月	年計
2002	数量 t	12	9	2	0	0	0	0	0	0	8	4	7	41
	単価 円/kg	97	81	68	59	13	28	387	97	0	47	67	123	84
	数量 シェア%	1%	0%	0%	61%	13%	28%	287%	55%		44%	58%	119%	76%
	単価 割合%	94%	86%	67%	61%	13%	28%	287%	55%		44%	58%	119%	76%
	前年比	数量	52%	39%	40%						73%	13%	70%	39%
	単価	67%	60%	64%				92%	145%	0%	63%	112%	162%	84%
	平年比	数量	63%	48%	56%						308%	27%	49%	56%
	単価	68%	56%	54%	321%	23%	8%	461%	724%	0%	51%	67%	120%	68%
	1997比	数量	109%	60%	40%						67%	50%	80%	
	単価	72%	60%	60%	64%	19%				0%	39%	67%	134%	72%
1992比	数量													
	単価													
2001	数量 t	23	23	5	0	0	0	0	0	0	11	32	10	105
単価 円/kg	145	135	107	0	0	0	420	67	57	75	60	76	100	
1997	数量 t	19	19	4	0	0	0	0	0	0	3	15	14	73
	単価 円/kg	143	144	125	18	55	344	84	13	48	93	99	103	123
1992	数量 t	11	15	5	0	0	0	0	0	0	6	14	51	
	単価 円/kg	135	135	113	92	70	0	0	0	181	122	100	92	117
1992	数量 t	0	0	0	0	0	0	0	0	0	0	0	0	0
	単価 円/kg	0	0	0	0	0	0	0	0	0	0	0	0	0

東京都中央卸売市場

かぶ 過去10年間の推移

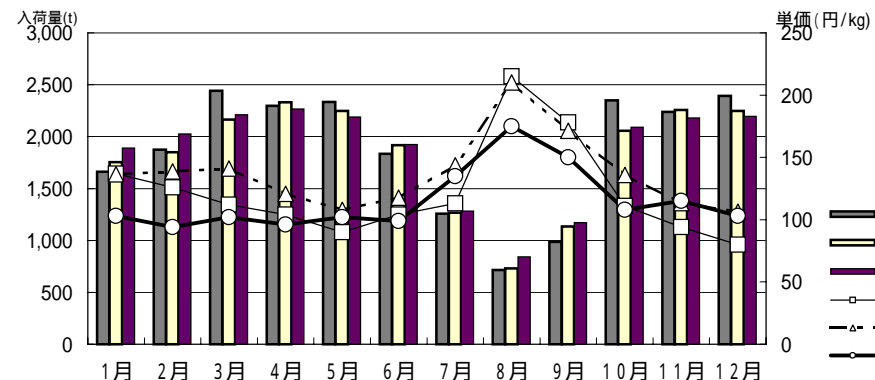


山形 **かぶ** 過去10年間の推移



東京都中央卸売市場

かぶ 月別入荷量と単価の推移



山形 **かぶ** 月別入荷量と単価の推移

