

品目 **かき類**

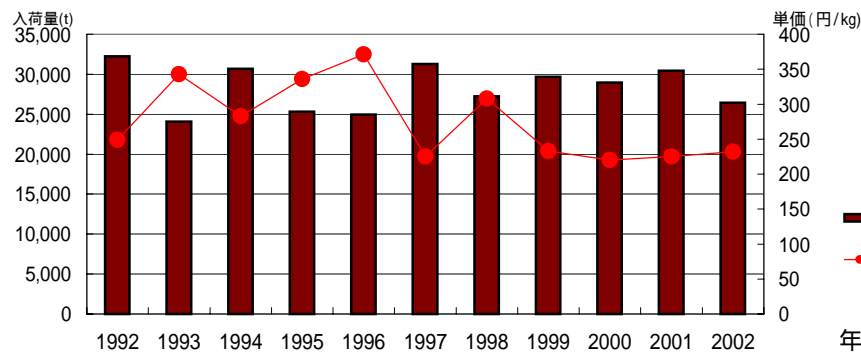
年次	産地	項目	分析年次												年計
			1月	2月	3月	4月	5月	6月	7月	8月	9月	10月	11月	12月	
2002	総数	数量	485	180	6	2	5	2	14	65	2,830	11,390	8,865	2,602	26,446
		単価	323	390	558	855	691	657	1,182	878	333	219	198	247	232
	和歌山	数量	30	0	0	0	0	0	5	33	1,776	5,229	964	251	8,288
		単価	123	0	0	0	0	1,523	1,125	822	328	204	191	218	233
	奈良	数量	33	2	0	0	0	0	9	30	163	2,115	1,216	592	4,159
		単価	271	413	0	0	0	1,678	1,224	913	406	216	194	247	229
	福岡	数量	298	159	6	0	0	0	0	0	270	597	1,212	490	3,032
		単価	366	394	554	0	0	0	0	0	339	299	244	301	293
	愛知	数量	0	0	0	0	0	0	0	0	187	1,089	1,155	16	2,447
		単価	0	0	0	0	0	0	0	0	1,646	362	221	137	192
	新潟	数量	0	0	0	0	0	0	0	0	0	945	1,414	31	2,391
		単価	461	1,217	0	0	0	0	0	1,103	1,050	233	215	235	222
山形	数量	18	0	0	0	0	0	0	0	0	170	403	26	617	
	単価	155	0	0	0	0	0	0	0	0	177	124	131	140	
前年	総数	数量	627	192	4	2	4	5	9	40	3,217	12,593	10,518	3,207	30,418
平年	総数	単価	291	366	360	870	774	644	1,404	1,063	272	226	190	252	225
	数量	535	201	33	6	12	7	10	53	2,241	12,235	10,307	3,875	29,513	
1997	総数	単価	353	408	477	835	749	634	1,524	1,048	399	240	205	236	242
	数量	365	82	2	6	14	3	11	47	1,549	14,444	10,389	4,363	31,275	
1992	総数	単価	522	574	884	1,038	815	745	1,647	1,148	508	216	184	200	225
	数量	203	35	9	0	15	8	19	57	1,037	11,522	13,421	5,908	32,234	
1992	総数	単価	617	827	1,051	1,276	926	837	1,362	1,090	509	278	210	204	249
	数量														

山形

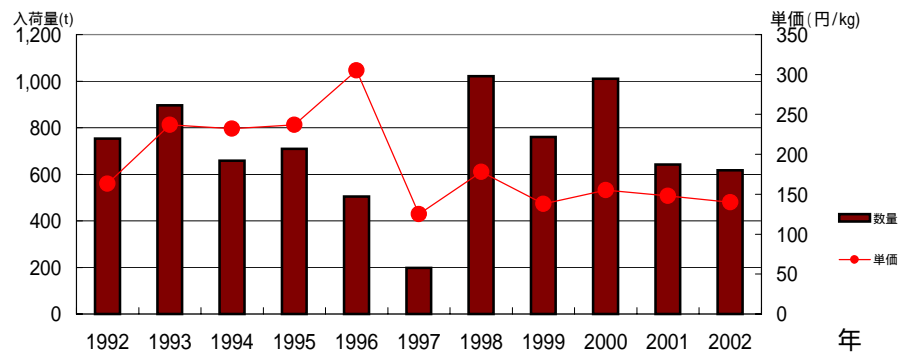
年次	項目	1月	2月	3月	4月	5月	6月	7月	8月	9月	10月	11月	12月	年計
2002	数量 t	18	0	0	0	0	0	0	0	0	170	403	26	617
	単価 円/kg	155	0	0	0	0	0	0	0	0	177	124	131	140
	数量 シェア%	4%	0%	0%	0%	0%	0%	0%	0%	0%	1%	5%	1%	2%
	単価 割合%	48%	0%	0%	0%	0%	0%	0%	0%	0%	81%	63%	53%	60%
	前年比 数量										130%	85%	68%	96%
	前年比 単価										104%	93%	53%	95%
	前年比 数量	4500%								0%	178%	72%	37%	85%
	前年比 単価	88%								0%	99%	88%	62%	94%
	1997比 数量										436%	265%	371%	312%
	1997比 単価									0%	161%	98%	70%	112%
	1992比 数量										123%	71%	53%	82%
	1992比 単価									0%	83%	83%	74%	86%
2001	数量 t	0	0	0	0	0	0	0	0	0	131	473	38	642
単価 円/kg	201	0	0	0	0	0	0	0	0	0	170	134	247	148
平年	数量 t	0	0	0	0	0	0	0	0	0	95	560	71	726
単価 円/kg	175	0	0	0	0	0	0	0	0	172	179	141	212	149
1997	数量 t	0	0	0	0	0	0	0	0	0	39	152	7	198
単価 円/kg	0	0	0	0	0	0	0	0	0	291	110	126	186	125
1992	数量 t	0	0	0	0	0	0	0	0	0	138	566	49	753
単価 円/kg	0	0	0	0	0	0	0	0	0	236	213	149	176	163

東京都中央卸売市場

**かき類** 過去10年間の推移

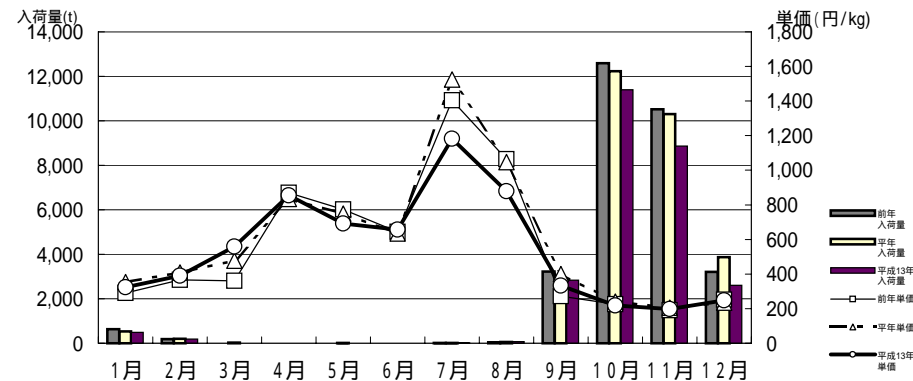


山形 **かき類** 過去10年間の推移



東京都中央卸売市場

**かき類** 月別入荷量と単価の推移



山形 **かき類** 月別入荷量と単価の推移

