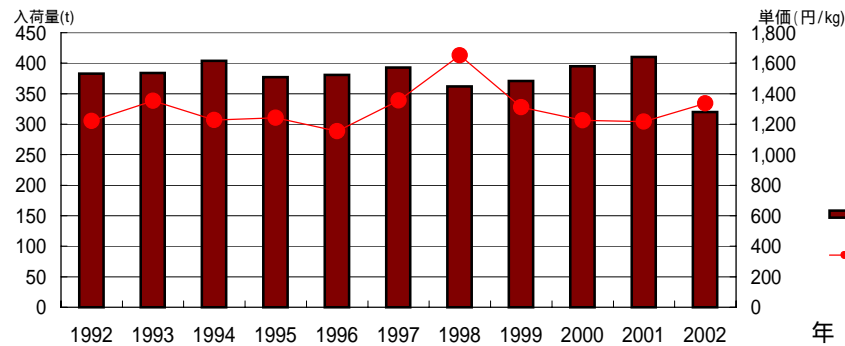


品目 食用菊

年次	産地	項目	分析年次												年計
			1月	2月	3月	4月	5月	6月	7月	8月	9月	10月	11月	12月	
2002	総数	数量	19	13	13	12	17	16	16	20	46	70	44	34	320
		単価	1,482	2,197	2,007	1,752	1,332	1,377	1,737	1,683	1,214	855	1,381	1,209	1,336
	山形	数量	13	4	1	4	9	8	7	12	36	51	38	32	215
		単価	1,245	2,002	2,378	1,656	999	896	1,129	850	844	816	1,384	1,060	1,051
	愛知	数量	6	6	6	6	7	6	6	5	5	2	2	2	59
		単価	2,017	2,469	1,862	1,778	1,812	2,117	3,001	4,087	4,080	968	1,727	3,874	2,477
	秋田	数量	0	0	0	0	1	2	3	3	4	14	4	0	31
		単価	1,925	0	0	1,625	1,107	934	1,083	1,001	952	1,000	1,273	0	1,036
	沖縄	数量	1	3	5	2	0	0	0	0	0	0	0	0	11
		単価	1,536	1,966	2,080	1,894	1,196	0	0	0	0	0	0	1,326	1,966
	新潟	数量	0	0	0	0	0	0	1	0	0	1	0	0	2
		単価	1,470	0	0	0	0	778	423	735	1,422	786	1,650	1,868	605
群馬	数量	0	0	0	0	0	0	0	0	0	1	0	0	1	
	単価	0	0	0	0	0	0	763	463	0	1,218	939	0	1,218	
前年	総数	数量	20	15	16	12	17	18	18	28	63	80	72	52	410
	単価	1,617	2,817	2,485	1,726	1,182	1,262	2,679	1,661	820	785	811	1,045	1,216	
平年	総数	数量	21	13	14	12	15	17	17	24	55	72	71	53	386
	単価	1,795	2,482	3,213	1,940	1,374	1,254	2,039	1,509	1,129	1,072	953	1,243	1,352	
1997	総数	数量	18	11	11	12	15	18	15	22	65	72	69	64	393
	単価	2,058	2,133	3,987	2,146	1,367	1,232	2,651	1,596	942	1,151	937	1,162	1,355	
1992	総数	数量	16	9	7	10	18	20	23	52	91	66	50	383	
	単価	2,231	2,573	2,756	2,043	1,151	1,163	1,177	956	1,129	705	899	1,929	1,222	

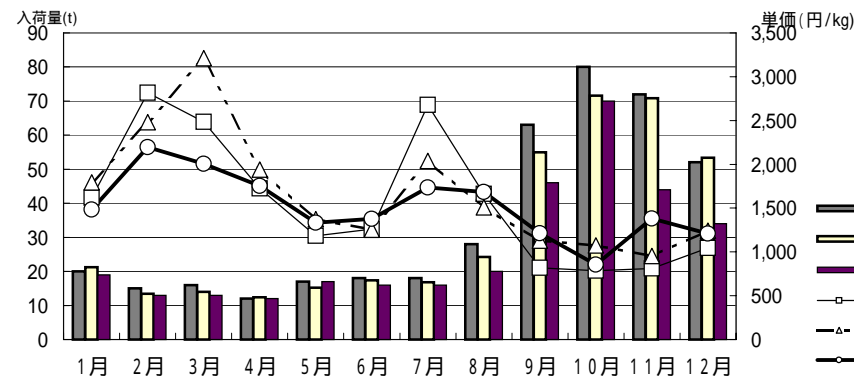
東京都中央卸売市場

食用菊 過去10年間の推移



東京都中央卸売市場

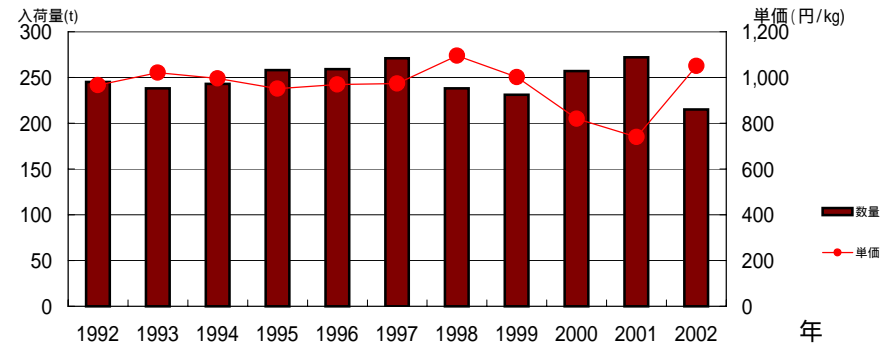
食用菊 月別入荷量と単価の推移



山形

年次	項目	1月	2月	3月	4月	5月	6月	7月	8月	9月	10月	11月	12月	年計
		数量 t	13	4	1	4	9	8	7	12	36	51	38	
単価 円/kg	1,245	2,002	2,378	1,656	999	896	1,129	850	844	816	1,384	1,060	1,051	
数量 シェア%	68%	31%	8%	33%	53%	50%	44%	60%	78%	73%	86%	94%	67%	
単価 割合%	84%	91%	118%	95%	75%	65%	65%	51%	70%	95%	100%	88%	79%	
前年比	数量	108%	100%	100%	200%	90%	89%	88%	60%	69%	96%	64%	74%	79%
	単価	109%	140%	95%	90%	102%	101%	103%	118%	126%	120%	218%	169%	142%
平年比	数量	90%	95%	83%	91%	113%	83%	85%	75%	84%	119%	66%	72%	85%
	単価	99%	105%	70%	94%	88%	89%	98%	95%	95%	88%	172%	137%	114%
1997比	数量	108%	80%	50%	80%	113%	73%	100%	86%	68%	128%	63%	59%	79%
	単価	84%	91%	62%	107%	89%	89%	93%	85%	104%	79%	165%	136%	108%
1992比	数量	108%	80%	50%	133%	100%	80%	70%	100%	116%	96%	69%	74%	88%
	単価	72%	76%	57%	90%	93%	94%	105%	97%	89%	118%	163%	122%	109%
2001	数量 t	12	4	1	2	10	9	8	20	52	53	59	43	272
	単価 円/kg	1,143	1,425	2,507	1,830	984	887	1,098	718	679	634	629	634	429
平年	数量 t	14	4	1	4	8	10	8	16	43	43	58	45	254
	単価 円/kg	1,254	1,906	3,392	1,760	1,139	1,002	1,149	891	886	930	803	775	926
1997	数量 t	12	5	2	5	8	11	7	14	53	40	60	54	271
	単価 円/kg	1,474	2,193	3,821	1,542	1,128	1,009	1,219	1,003	810	1,033	841	779	973
1992	数量 t	12	5	2	3	9	10	10	31	53	55	43	245	
	単価 円/kg	1,725	2,634	4,146	1,830	1,076	953	1,078	879	944	693	848	872	966

山形 食用菊 過去10年間の推移



山形 食用菊 月別入荷量と単価の推移

