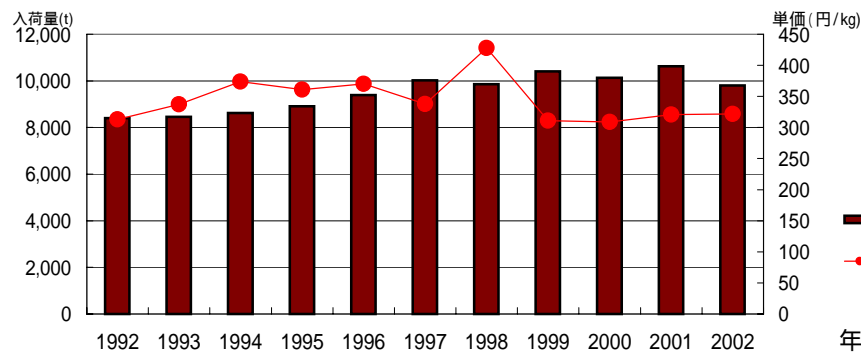


品目 **こまつな**

年次	産地	項目	分析年次												年計
			1月	2月	3月	4月	5月	6月	7月	8月	9月	10月	11月	12月	
2002	総数	数量	951	965	850	831	885	800	848	610	693	988	624	762	9,807
		単価	299	197	234	287	263	264	280	404	435	269	479	600	322
	埼玉	数量	471	469	415	384	401	367	406	296	334	456	279	354	4,632
		単価	305	200	246	297	272	278	280	427	452	275	505	622	333
	東京	数量	297	313	270	296	288	231	244	151	170	271	169	242	2,940
		単価	285	191	228	278	256	260	262	409	421	247	471	597	310
	千葉	数量	99	99	85	66	77	67	55	46	70	95	77	66	901
		単価	293	204	223	288	273	263	305	376	412	264	462	534	316
	群馬	数量	43	33	31	35	56	68	86	59	71	75	30	25	613
		単価	356	218	234	274	247	240	293	350	422	332	440	634	326
	茨城	数量	23	31	32	29	39	43	35	39	27	52	47	41	438
		単価	282	175	181	266	240	206	267	327	431	242	421	503	298
	山形	数量	0	3	2	1	1	2	0	1	3	7	1	0	19
		単価	176	107	117	141	112	141	163	233	304	163	339	389	173
前年	総数	数量	847	903	1,142	834	977	785	810	688	724	1,076	827	1,020	10,633
	単価	480	381	236	332	242	331	255	373	458	264	258	321	321	
平年	総数	数量	843	855	974	864	876	754	770	686	747	934	840	1,071	10,213
	単価	410	364	287	329	301	353	318	373	450	358	278	359	341	
1997	総数	数量	914	858	877	814	855	783	702	680	741	1,055	826	920	10,026
	単価	264	294	264	367	339	350	370	383	436	280	211	525	338	
1992	総数	数量	800	724	673	643	863	659	696	512	689	581	605	957	8,402
	単価	229	242	238	384	217	373	281	415	363	430	275	375	313	

東京都中央卸売市場

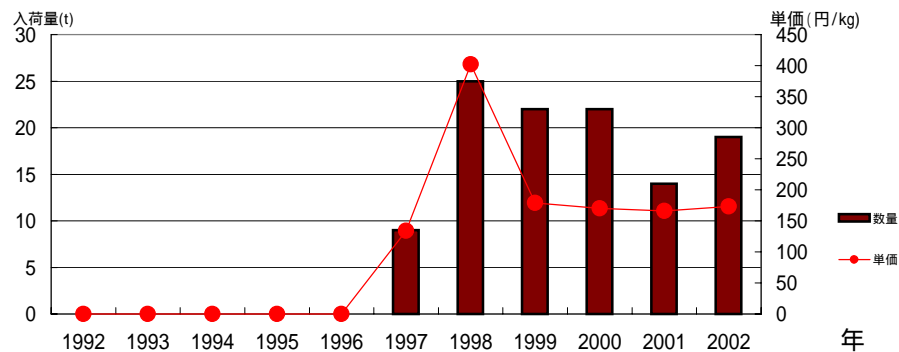
こまつな 過去10年間の推移



山形

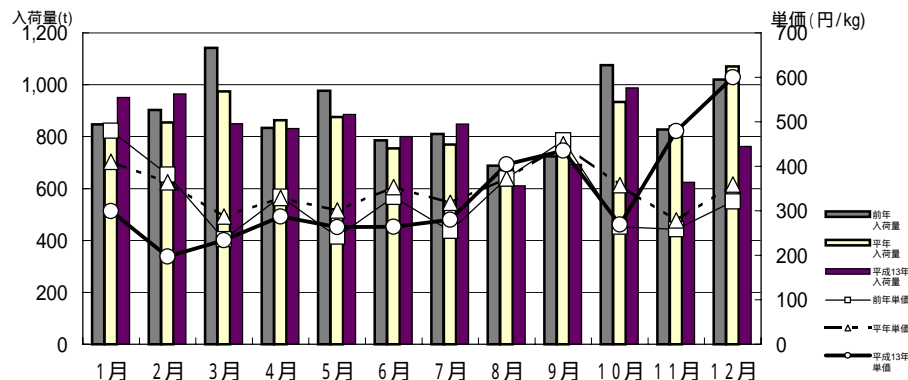
年次	項目	1月	2月	3月	4月	5月	6月	7月	8月	9月	10月	11月	12月	年計	
2002	数量 t	0	3	2	1	1	2	0	1	3	7	1	0	19	
	単価 円/kg	176	107	117	141	112	141	163	233	304	163	339	389	173	
	数量 シェア%	0%	0%	0%	0%	0%	0%	0%	0%	0%	1%	0%	0%	0%	
	単価 割合%	59%	54%	50%	49%	43%	53%	58%	58%	70%	61%	71%	65%	54%	
	前年比	数量	0%	136%	100%	100%	0%	0%	0%	300%	140%	33%	0%	136%	
		単価	47%	66%	75%	42%	59%	72%	187%	100%	66%	119%	303%	224%	104%
	平年比	数量	0%	136%	56%	125%	0%	200%	0%	500%	750%	250%	38%	0%	103%
		単価	57%	45%	70%	49%	58%	75%	113%	185%	102%	73%	197%	165%	82%
	1997比	数量	128%	104%	136%	40%	97%	196%	152%	248%	574%	700%	100%	0%	211%
		単価	128%	104%	136%	40%	97%	196%	152%	248%	574%	700%	100%	0%	211%
	1992比	数量													
		単価													
	2001	数量 t	0	0	2	1	0	0	1	0	1	5	3	1	14
		単価 円/kg	378	161	155	334	190	195	87	234	459	137	112	174	166
平年	数量 t	2	2	4	1	0	1	0	0	0	3	3	2	18	
	単価 円/kg	307	240	168	290	193	188	144	126	297	222	172	236	210	
1997	数量 t	0	1	2	0	0	0	0	1	0	1	1	2	9	
	単価 円/kg	138	103	86	355	116	72	107	94	53	77	72	273	134	
1992	数量 t	0	0	0	0	0	0	0	0	0	0	0	0	0	
	単価 円/kg	0	0	0	0	0	0	0	0	0	0	0	0	0	

山形 こまつな 過去10年間の推移



東京都中央卸売市場

こまつな 月別入荷量と単価の推移



山形 こまつな 月別入荷量と単価の推移

