

品目 巨峰

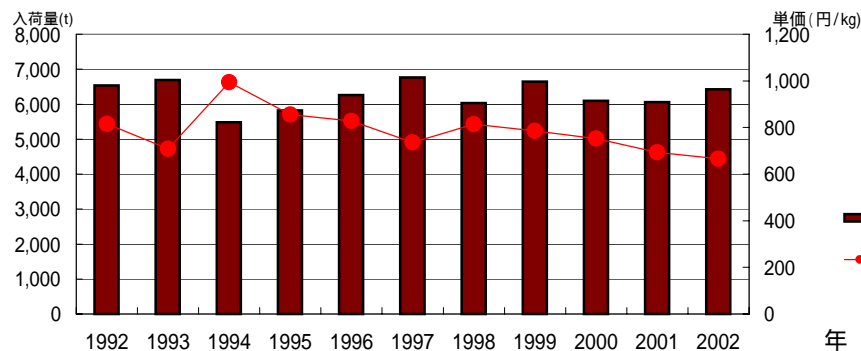
年次	産地	項目	分析年次												年計
			1月	2月	3月	4月	5月	6月	7月	8月	9月	10月	11月	12月	
2002	総数	数量	3	1	0	6	46	162	474	1,495	2,335	1,607	278	19	6,426
		単価	761	1,120	771	3,383	2,068	1,302	1,091	779	546	492	656	947	666
	長野	数量	0	0	0	6	31	69	198	234	1,252	1,328	255	7	3,380
		単価	0	0	0	3,384	2,146	1,428	1,203	1,037	586	493	650	1,174	659
	山梨	数量	0	0	0	0	6	31	196	1,179	923	217	5	1	2,559
		単価	0	0	0	3,334	2,043	1,285	1,017	730	508	504	603	508	663
	栃木	数量	0	0	0	0	6	43	54	12	61	10	0	0	187
		単価	0	0	0	0	1,850	1,198	1,041	746	434	392	0	0	853
	茨城	数量	0	0	0	0	0	0	6	29	32	10	0	0	78
		単価	0	0	0	0	0	0	1,046	784	461	299	444	0	604
	福島	数量	3	1	0	0	0	0	0	0	17	16	13	10	60
		単価	759	688	0	0	0	0	0	0	581	531	790	842	667
山形	数量	0	0	0	0	0	0	0	0	13	17	4	0	35	
	単価	0	0	0	0	0	1,650	0	698	450	438	644	573	471	
前年	総数	数量	2	2	1	6	43	161	435	1,614	2,357	1,259	167	6,063	
	単価	831	875	518	3,565	2,249	1,440	1,262	703	548	578	790	1,032	693	
平年	総数	数量	1	1	1	9	56	175	443	1,569	2,449	1,436	164	6,320	
	単価	943	1,657	511	3,487	2,219	1,533	1,300	768	619	647	884	1,190	756	
1997	総数	数量	1	0	0	9	57	183	425	1,492	2,532	1,822	225	6,768	
	単価	1,155	2,350	1,534	3,690	2,412	1,624	1,408	807	619	537	644	886	736	
1992	総数	数量	18	18	2	1	38	165	382	1,186	2,507	1,801	397	6,540	
	単価	1,084	1,072	1,354	6,859	2,729	1,783	1,564	929	710	612	710	822	816	

山形

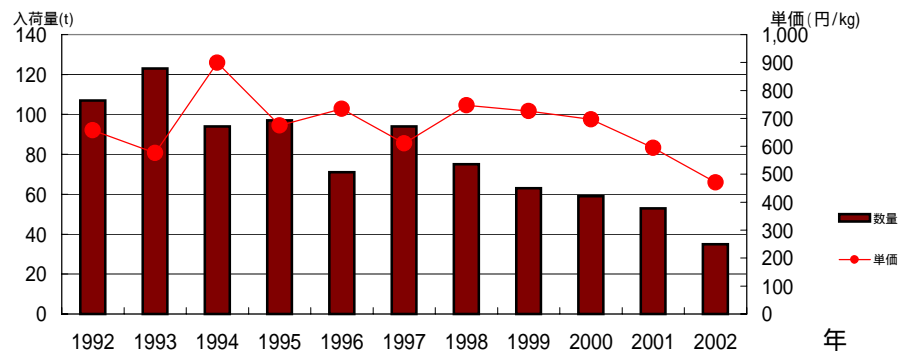
年次	項目	1月	2月	3月	4月	5月	6月	7月	8月	9月	10月	11月	12月	年計		
		数量 t	0	0	0	0	0	0	0	0	0	13	17		4	0
単価 円/kg	0	0	0	0	0	0	1,650	0	698	450	438	644	573	471		
数量 シェア%									1%	1%	1%	1%	1%	1%		
単価 割合%							127%		90%	82%	89%	98%	61%	71%		
前年比	数量								0%	146%	84%	70%	89%	113%	79%	
	単価								0%	50%	64%	32%	0%	51%	70%	
平年比	数量								0%	103%	69%	66%	82%	94%	70%	
	単価								0%	38%	45%	24%	0%	37%	77%	
1997比	数量								0%	89%	75%	76%	91%	103%	77%	
	単価								0%	43%	36%	19%	0%	33%	72%	
1992比	数量	0%							0%	105%	65%	70%	91%	96%	72%	
	単価	0%							0%	2	25	16	10	1	53	
2001	数量 t	0	0	0	0	0	0	0	0	0	2	25	16	10	1	53
	単価 円/kg	0	0	0	0	0	0	0	0	875	479	534	627	721	507	594
平年	数量 t	0	0	0	0	0	0	0	0	0	1	26	26	13	2	69
	単価 円/kg	0	0	0	0	0	0	0	0	502	677	648	665	784	608	675
1997	数量 t	0	0	0	0	0	0	0	0	0	1	34	38	17	5	94
	単価 円/kg	0	0	0	0	0	0	0	0	0	786	604	576	708	559	611
1992	数量 t	1	0	0	0	0	0	0	0	0	2	30	47	21	7	107
	単価 円/kg	457	0	0	0	0	0	0	0	721	664	693	628	704	597	658

東京都中央卸売市場

巨峰 過去10年間の推移

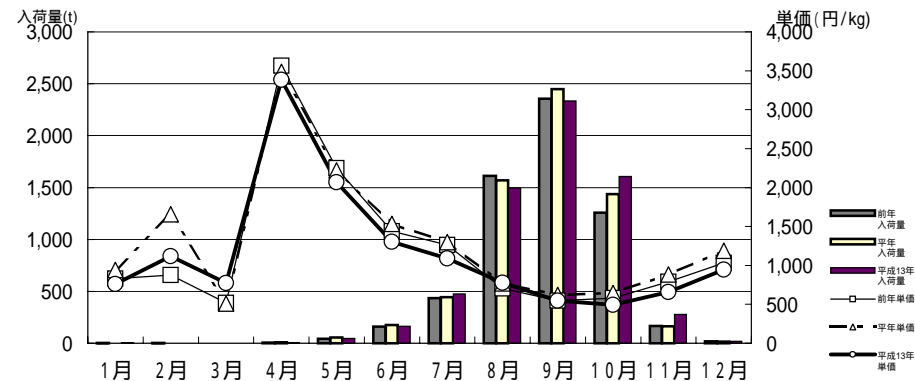


山形 巨峰 過去10年間の推移



東京都中央卸売市場

巨峰 月別入荷量と単価の推移



山形 巨峰 月別入荷量と単価の推移

