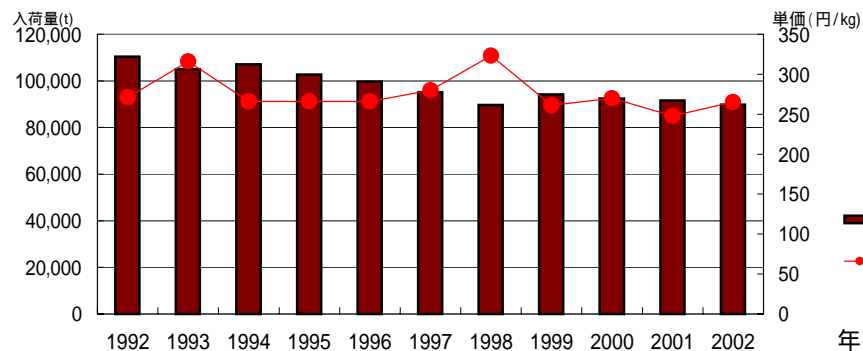


品目 きゅうり

年次	産地	項目	分析年次												年計
			1月	2月	3月	4月	5月	6月	7月	8月	9月	10月	11月	12月	
2002	総数	数量	5,633	6,086	7,170	8,356	8,924	7,658	9,368	9,635	8,929	7,463	5,451	5,087	89,758
		単価	386	286	232	229	234	228	283	238	184	182	362	527	265
	埼玉	数量	406	570	1,525	2,708	3,372	2,342	664	36	957	2,240	1,808	865	17,494
		単価	390	317	267	249	244	202	259	271	190	197	367	483	263
	群馬	数量	362	1,115	1,979	2,283	2,120	1,216	305	139	875	1,776	1,311	480	13,960
		単価	451	320	257	234	227	179	246	246	195	186	362	487	256
	福島	数量	1	1	24	121	406	1,066	3,873	4,504	2,328	509	34	1	12,866
		単価	299	277	296	291	274	326	304	243	189	143	358	383	256
	千葉	数量	1,603	1,580	1,565	1,229	984	570	333	151	255	418	323	842	9,854
		単価	358	243	177	178	192	176	223	158	159	160	366	564	258
茨城	数量	363	619	850	912	981	658	400	49	796	1,030	409	82	7,250	
	単価	410	293	233	222	223	197	243	259	165	178	340	532	236	
山形	数量	0	14	21	43	56	239	414	299	286	106	7	1	1,487	
	単価	328	320	244	237	253	294	272	215	159	151	372	411	233	
前年	総数	数量	5,179	5,058	7,478	7,750	9,654	8,563	9,895	9,849	8,298	7,573	6,490	5,794	91,579
	単価	519	437	269	197	175	201	169	229	274	218	210	289	248	
平年	総数	数量	5,540	5,644	7,042	7,780	9,547	9,078	10,256	9,870	8,697	7,303	6,065	5,755	92,574
	単価	446	348	320	252	199	188	203	254	285	321	294	407	276	
1997	総数	数量	6,201	6,123	7,125	8,139	9,155	9,547	10,634	9,828	8,795	7,906	6,073	5,556	95,082
	単価	329	294	280	265	232	175	272	282	294	293	216	538	280	
1992	総数	数量	5,713	6,709	7,284	9,338	10,118	10,163	12,979	13,821	11,885	9,058	6,974	6,367	#####
	単価	490	334	328	316	198	274	172	229	237	202	251	454	271	

東京都中央卸売市場

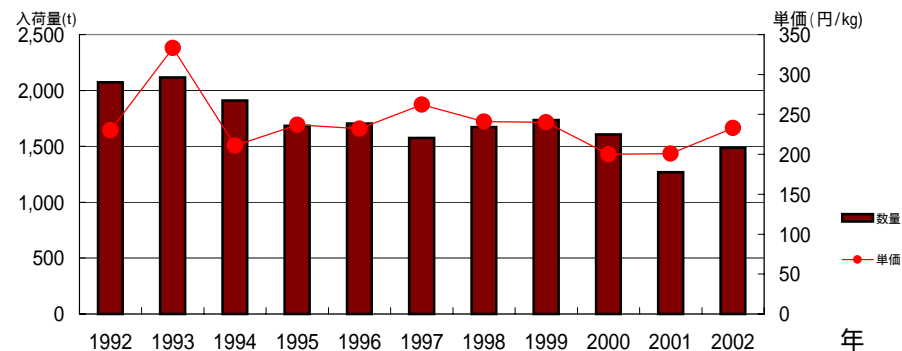
きゅうり 過去10年間の推移



山形

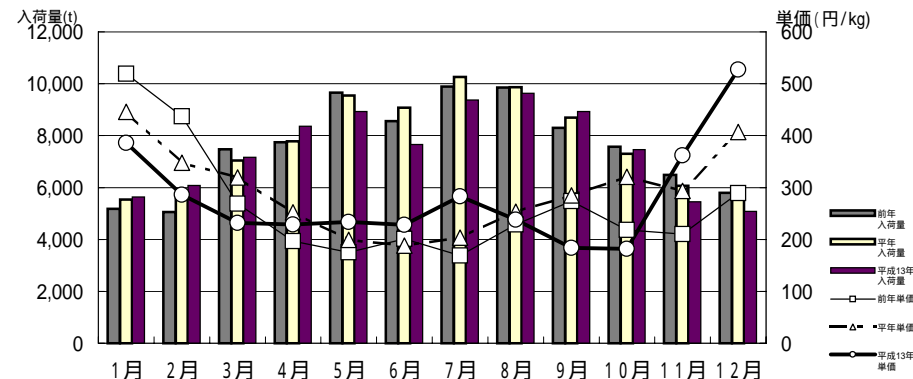
年次	項目	1月	2月	3月	4月	5月	6月	7月	8月	9月	10月	11月	12月	年計	
2002	数量 t	0	14	21	43	56	239	414	299	286	106	7	1	1,487	
	単価 円/kg	328	320	244	237	253	294	272	215	159	372	411	233		
	数量 シェア%	0%	0%	0%	1%	1%	3%	4%	3%	3%	1%	0%	0%	2%	
	単価 割合%	85%	112%	105%	103%	108%	129%	96%	90%	86%	83%	103%	78%	88%	
	前年比	数量				478%	160%	118%	102%	104%	144%	108%	21%	100%	117%
	単価				116%	110%	132%	175%	103%	60%	75%	218%	403%	116%	
	平年比	数量	0%		5250%	448%	110%	82%	71%	96%	139%	118%	23%	500%	95%
	単価	312%		430%	74%	94%	135%	135%	94%	57%	50%	146%	310%	102%	
	1997比	数量				1075%	112%	70%	70%	99%	141%	134%	100%	94%	
	単価				64%	72%	144%	99%	83%	55%	47%	243%	236%	89%	
1992比	数量			1050%	253%	144%	76%	47%	65%	111%	133%	50%	72%		
単価			52%	57%	86%	78%	149%	106%	62%	83%	173%	101%			
2001	数量 t	0	0	0	9	35	202	404	287	198	98	33	1	1,268	
単価 円/kg	0	0	0	204	231	223	155	208	265	201	171	102	201		
平年	数量 t	0	0	0	10	51	293	580	312	206	90	30	0	1,572	
	単価 円/kg	105	0	57	320	270	218	201	228	277	304	255	132	229	
1997	数量 t	0	0	0	4	50	342	588	303	203	79	7	0	1,576	
	単価 円/kg	0	0	0	373	353	204	275	259	288	319	153	174	262	
1992	数量 t	0	0	2	17	39	314	886	463	258	80	14	0	2,074	
	単価 円/kg	0	0	471	415	294	377	182	203	256	181	215	0	230	

山形 きゅうり 過去10年間の推移



東京都中央卸売市場

きゅうり 月別入荷量と単価の推移



山形 きゅうり 月別入荷量と単価の推移

