

品目 **まいたけ**

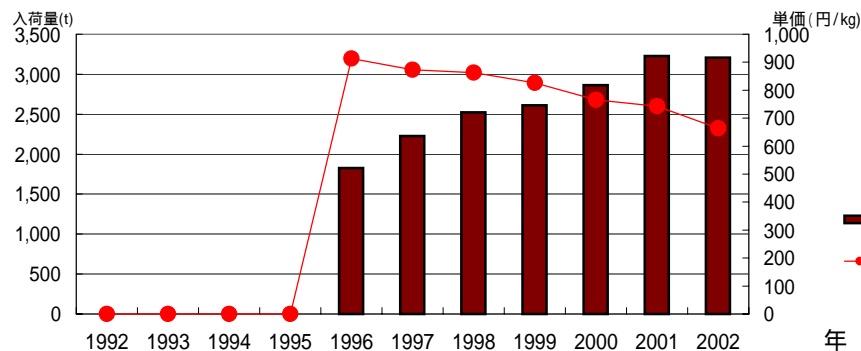
年次	産地	項目	分析年次												年計
			1月	2月	3月	4月	5月	6月	7月	8月	9月	10月	11月	12月	
2002	総数	数量	285	264	265	252	244	211	208	216	271	363	318	310	3,207
		単価	703	615	523	485	491	473	456	512	764	840	994	814	664
	新潟	数量	136	119	126	117	121	106	104	112	135	173	162	142	1,553
		単価	826	734	635	600	591	576	559	646	886	958	1,006	954	770
	群馬	数量	91	89	81	78	72	69	68	62	73	99	92	89	964
		単価	598	519	451	417	418	385	363	386	673	791	984	728	579
	栃木	数量	19	17	17	19	14	11	10	12	23	21	12	13	187
		単価	652	562	452	418	437	413	406	419	617	693	1,034	832	582
	山形	数量	4	4	4	3	3	4	3	3	5	11	6	4	55
		単価	497	447	368	322	339	281	271	284	679	653	975	803	548
	長野	数量	14	10	9	9	12	6	6	10	13	23	23	21	156
		単価	513	501	337	287	304	305	292	277	555	665	939	609	543
静岡	数量	6	10	15	15	11	7	8	7	11	15	13	28	144	
	単価	466	442	308	295	330	320	313	318	583	677	985	575	495	
前年	総数	297	247	264	234	250	229	197	204	281	376	330	322	3,229	
	単価	942	932	705	555	515	491	461	581	852	899	885	779	742	
平年	数量	226	208	210	201	205	193	179	170	237	306	282	271	2,690	
	単価	912	857	722	624	583	549	538	632	1,006	1,059	1,014	923	814	
1997	数量	176	159	174	178	187	169	156	125	159	229	260	253	2,225	
	単価	935	949	785	685	609	591	553	681	1,161	1,210	1,011	1,020	873	
1992	数量	0	0	0	0	0	0	0	0	0	0	0	0	0	
	単価	0	0	0	0	0	0	0	0	0	0	0	0	0	

山形

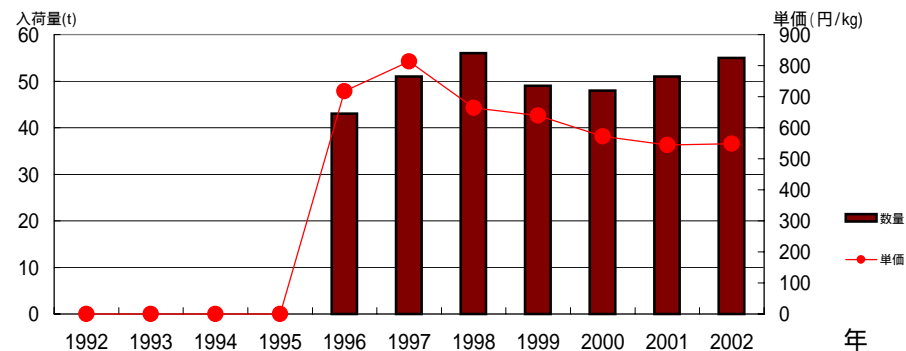
年次	項目	1月	2月	3月	4月	5月	6月	7月	8月	9月	10月	11月	12月	年計	
2002	数量 t	4	4	4	3	3	4	3	3	5	11	6	4	55	
	単価 円/kg	497	447	368	322	339	281	271	284	679	653	975	803	548	
	数量 シェア%	1%	2%	2%	1%	1%	2%	1%	1%	2%	3%	2%	1%	2%	
	単価 割合%	71%	73%	70%	66%	69%	59%	59%	55%	89%	78%	98%	99%	83%	
	前年比	数量	67%	80%	100%	75%	75%	133%	100%	125%	122%	150%	100%	108%	
	単価	83%	67%	73%	83%	95%	88%	87%	90%	96%	99%	143%	135%	101%	
	平年比	数量	80%	95%	125%	100%	83%	118%	83%	115%	100%	120%	130%	91%	108%
	単価	79%	73%	66%	68%	86%	76%	78%	74%	80%	76%	117%	105%	85%	
	1997比	数量	80%	100%	133%	100%	75%	133%	75%	300%	63%	138%	150%	133%	108%
	単価	70%	58%	55%	57%	70%	61%	74%	55%	59%	56%	106%	88%	67%	
	1992比	数量													
		単価													
2001	数量 t	6	5	4	4	4	3	3	3	4	9	4	4	51	
単価 円/kg	599	669	505	388	355	319	313	316	707	661	684	594	544		
平年	数量 t	5	4	3	3	4	3	4	3	5	9	5	4	51	
単価 円/kg	625	613	555	470	396	370	347	384	845	860	832	765	646		
1997	数量 t	5	4	3	3	4	3	4	1	8	8	4	3	51	
単価 円/kg	713	769	668	561	487	464	368	516	1,147	1,173	922	913	813		
1992	数量 t	0	0	0	0	0	0	0	0	0	0	0	0	0	
単価 円/kg	0	0	0	0	0	0	0	0	0	0	0	0	0	0	

東京都中央卸売市場

まいたけ 過去10年間の推移

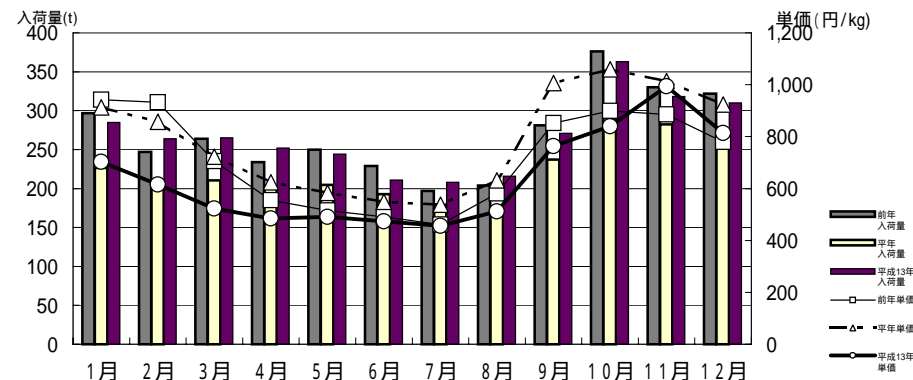


山形 まいたけ 過去10年間の推移



東京都中央卸売市場

まいたけ 月別入荷量と単価の推移



山形 まいたけ 月別入荷量と単価の推移

