

品目 もも

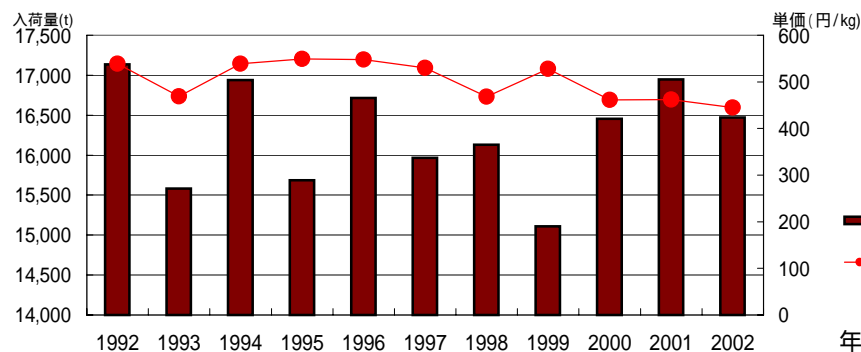
年次	産地	項目	分析年次												年計
			1月	2月	3月	4月	5月	6月	7月	8月	9月	10月	11月	12月	
2002	総数	数量	0	0	0	3	139	1,706	7,811	5,665	1,131	14	0	0	16,471
		単価	0	7,328	7,230	3,488	1,584	545	436	411	381	441	610	1,121	445
	山梨	数量	0	0	0	2	101	1,268	6,418	2,056	62	1	0	0	9,910
		単価	0	0	0	3,019	1,750	547	456	454	466	611	610	1,121	481
	福島	数量	0	0	0	0	0	0	914	2,245	481	2	0	0	3,643
		単価	0	7,401	7,230	5,930	1,228	1,554	321	408	419	560	0	0	389
	長野	数量	0	0	0	0	9	5	125	676	158	3	0	0	975
		単価	0	0	0	2,809	1,633	1,156	323	375	396	429	0	0	388
	山形	数量	0	0	0	0	0	0	13	538	334	7	0	0	892
		単価	0	0	0	0	0	0	193	313	303	387	0	0	308
	和歌山	数量	0	0	0	0	0	276	118	9	0	0	0	0	404
		単価	0	0	0	0	0	475	457	408	0	1,155	0	0	469
新潟	数量	0	0	0	0	0	0	120	100	46	0	0	0	266	
	単価	0	0	0	0	0	0	275	363	385	0	0	0	328	
前年	総数	数量	0	0	0	0	109	1,013	6,224	8,106	1,483	13	0	16,948	
	単価	0	8,169	3,457	4,179	1,719	705	593	327	384	461	702	647	462	
平年	総数	数量	0	0	0	0	113	1,176	6,684	6,742	1,393	12	0	16,122	
	単価	0	7,929	6,471	4,265	1,863	752	549	401	411	544	275	578	490	
1997	総数	数量	0	0	0	1	125	954	6,690	6,710	1,474	10	0	15,965	
	単価	0	3,090	6,938	3,319	1,950	849	602	410	426	668	0	0	530	
1992	総数	数量	0	0	0	0	111	845	7,622	6,604	1,941	10	1	17,135	
	単価	0	0	0	9,417	5,396	1,879	849	536	505	455	523	88	828	539

山形

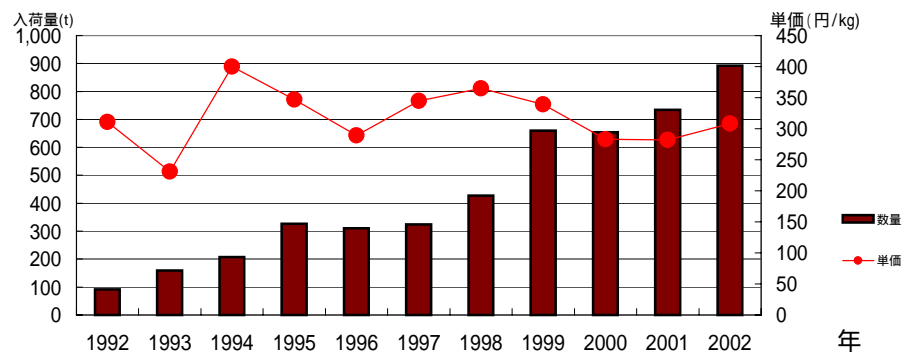
年次	項目	1月	2月	3月	4月	5月	6月	7月	8月	9月	10月	11月	12月	年計	
2002	数量 t	0	0	0	0	0	0	13	538	334	7	0	0	892	
	単価 円/kg	0	0	0	0	0	0	193	313	303	387	0	0	308	
	数量 シェア%							0%	9%	30%	50%			5%	
	単価 割合%							44%	76%	80%	88%			69%	
	前年比	数量							144%	136%	103%	233%			122%
		単価						0%	63%	124%	96%	90%			109%
	平年比	数量						0%	120%	178%	137%	219%			159%
		単価						0%	80%	96%	92%	75%			95%
	1997比	数量							217%	320%	227%	233%			275%
		単価							86%	91%	87%	70%			89%
	1992比	数量							325%	1015%	982%				970%
		単価							92%	121%	76%	55%			99%
2001	数量 t	0	0	0	0	0	0	9	397	325	3	0	0	734	
	単価 円/kg	0	0	0	0	0	0	378	304	253	317	428	0	282	
平年	数量 t	0	0	0	0	0	0	11	303	243	3	0	0	560	
	単価 円/kg	0	0	0	0	0	0	171	241	326	330	517	0	323	
1997	数量 t	0	0	0	0	0	0	6	168	147	3	0	0	324	
	単価 円/kg	0	0	0	0	0	0	224	345	348	555	0	0	345	
1992	数量 t	0	0	0	0	0	0	4	53	34	0	0	0	92	
	単価 円/kg	0	0	0	0	0	0	210	259	397	710	0	0	311	

東京都中央卸売市場

もも 過去10年間の推移

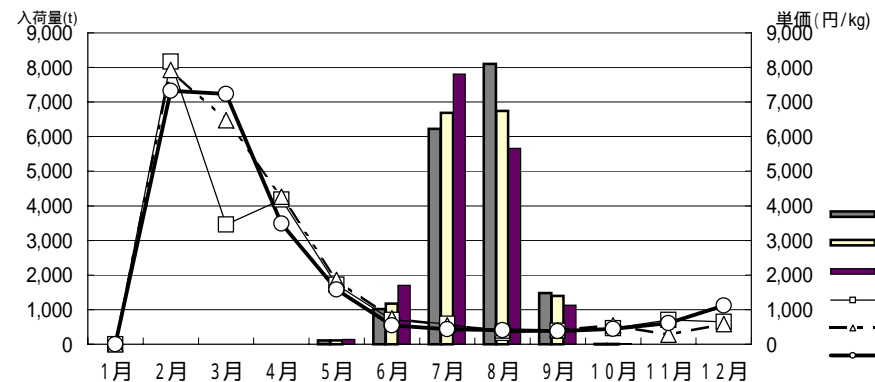


山形 もも 過去10年間の推移



東京都中央卸売市場

もも 月別入荷量と単価の推移



山形 もも 月別入荷量と単価の推移

