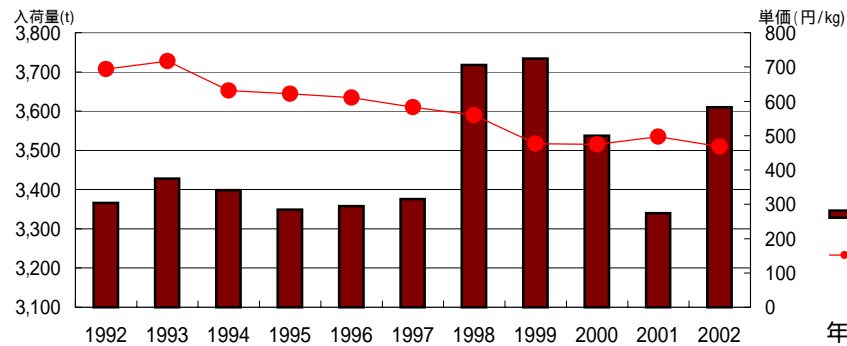


品目 **なめこ**

年次	産地	項目	分析年次												年計
			1月	2月	3月	4月	5月	6月	7月	8月	9月	10月	11月	12月	
2002	総数	数量	283	299	320	294	290	271	274	249	289	361	333	347	3,610
		単価	576	505	419	402	414	370	346	369	514	513	606	516	468
	山形	数量	77	75	84	81	82	78	82	70	79	107	94	96	1,006
		単価	622	555	455	437	450	399	378	403	563	533	628	536	500
	群馬	数量	49	60	59	51	55	52	47	45	48	56	51	60	633
		単価	555	487	413	405	412	367	323	353	476	522	604	532	457
	福島	数量	40	46	48	46	48	39	37	36	48	64	73	65	592
		単価	567	505	414	398	388	363	343	362	497	501	588	511	465
	長野	数量	42	44	46	42	35	36	36	33	36	50	42	48	491
		単価	528	454	374	341	377	325	308	325	499	494	597	481	431
	新潟	数量	37	38	41	36	36	33	37	33	37	39	36	40	443
		単価	587	498	417	405	422	376	359	387	535	530	625	514	473
岐阜	数量	19	19	23	22	19	19	18	19	21	25	17	17	237	
	単価	508	442	355	325	348	295	266	279	428	426	518	466	387	
前年	総数	数量	292	296	323	255	263	250	234	220	258	314	315	321	3,340
	単価	575	521	426	404	431	397	344	414	563	672	591	528	497	
平年	総数	数量	305	319	336	280	273	263	251	222	272	330	345	346	3,541
	単価	580	548	465	454	445	410	374	432	576	678	617	559	518	
1997	総数	数量	286	304	310	260	251	249	232	197	257	353	337	339	3,376
	単価	612	592	489	527	524	484	414	534	682	705	650	671	583	
1992	総数	数量	296	309	323	279	251	241	236	184	242	333	337	335	3,366
	単価	727	729	633	617	615	580	548	616	794	836	767	753	694	

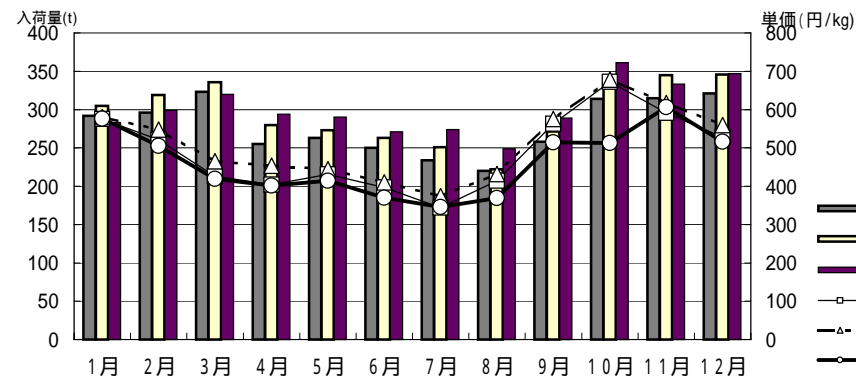
東京都中央卸売市場

なめこ 過去10年間の推移



東京都中央卸売市場

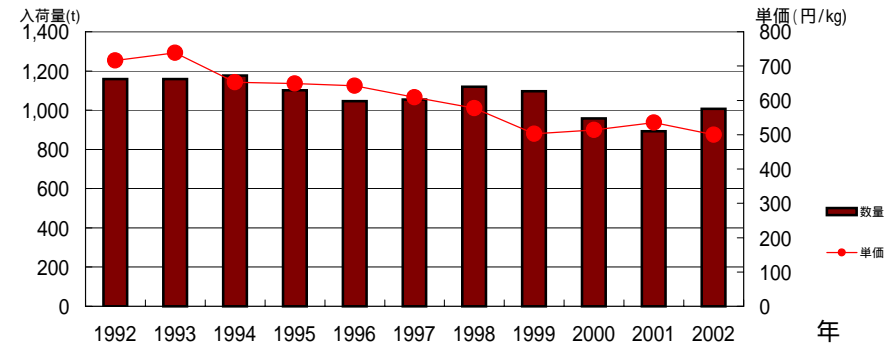
なめこ 月別入荷量と単価の推移



山形

年次	項目	1月	2月	3月	4月	5月	6月	7月	8月	9月	10月	11月	12月	年計
		数量 t	77	75	84	81	82	78	82	70	79	107	94	
単価 円/kg	622	555	455	437	450	399	378	403	563	533	628	536	500	
数量 シェア%	27%	25%	26%	28%	28%	29%	30%	28%	27%	30%	28%	28%	28%	
単価 割合%	108%	110%	109%	109%	109%	108%	109%	109%	110%	104%	104%	104%	107%	
前年比	数量	101%	97%	89%	117%	119%	128%	134%	125%	122%	120%	107%	110%	113%
	単価	99%	100%	102%	102%	95%	89%	100%	87%	91%	75%	103%	95%	93%
平年比	数量	87%	82%	82%	97%	105%	106%	111%	109%	105%	111%	93%	100%	98%
	単価	101%	97%	95%	91%	94%	89%	93%	85%	90%	77%	99%	91%	91%
1997比	数量	86%	81%	79%	101%	103%	101%	108%	111%	98%	100%	91%	99%	95%
	単価	97%	90%	90%	79%	80%	75%	81%	71%	78%	73%	96%	78%	82%
1992比	数量	79%	71%	72%	79%	99%	93%	93%	99%	100%	101%	82%	86%	87%
	単価	84%	75%	70%	69%	67%	63%	65%	62%	69%	63%	80%	67%	70%
2001	数量 t	76	77	94	69	69	61	61	56	65	89	88	87	893
	単価 円/kg	629	554	446	430	476	447	377	461	619	712	610	564	535
平年	数量 t	88	92	103	83	78	74	74	64	75	96	101	96	1,024
	単価 円/kg	613	572	480	479	481	447	407	473	624	693	636	588	548
1997	数量 t	90	93	107	80	80	77	76	63	81	107	103	97	1,054
	単価 円/kg	641	615	504	556	564	531	464	571	725	729	656	690	609
1992	数量 t	98	106	117	102	83	84	88	71	79	106	114	111	1,159
	単価 円/kg	742	739	650	631	669	630	582	653	815	851	781	796	716

山形 なめこ 過去10年間の推移



山形 なめこ 月別入荷量と単価の推移

