

品目 **にら**

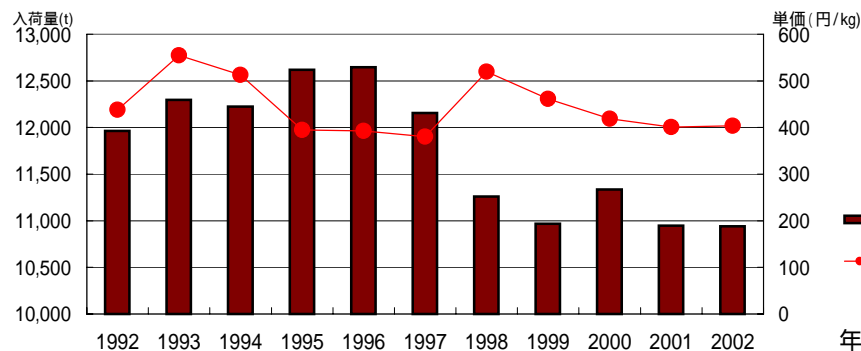
年次	産地	項目	分析年次												年計
			1月	2月	3月	4月	5月	6月	7月	8月	9月	10月	11月	12月	
2002	総数	数量	896	986	1,132	1,052	1,028	877	921	894	788	890	769	709	10,942
		単価	483	331	224	235	243	316	336	398	484	395	841	824	404
	栃木	数量	399	429	483	402	339	315	370	301	277	386	299	272	4,272
		単価	499	331	219	236	248	335	356	451	536	414	858	842	419
	茨城	数量	140	200	238	308	293	263	236	283	256	234	204	133	2,787
		単価	425	298	205	208	223	300	326	379	463	382	817	814	374
	千葉	数量	87	116	118	123	111	106	129	134	113	97	111	73	1,318
		単価	441	308	207	221	226	294	307	373	448	340	796	761	379
	群馬	数量	126	129	105	97	81	49	43	60	61	74	37	41	904
		単価	430	349	262	249	263	314	339	286	439	338	790	826	370
	高知	数量	66	48	92	82	51	29	14	8	6	68	66	90	618
		単価	596	443	264	257	281	329	356	381	499	413	897	821	487
山形	数量	0	0	0	1	77	69	80	59	49	6	0	0	341	
	単価	0	0	210	195	221	286	293	347	393	263	0	788	298	
前年	総数	数量	783	819	1,207	994	1,053	943	820	959	789	957	833	790	10,947
	単価	853	753	318	254	218	236	388	264	460	335	414	527	401	
平年	総数	数量	901	967	1,183	1,078	1,052	961	917	891	828	933	823	800	11,333
	単価	632	621	372	309	257	293	361	379	500	457	530	675	436	
1997	総数	数量	1,032	1,047	1,219	1,145	1,135	1,023	978	915	893	1,000	854	917	12,157
	単価	405	473	288	300	248	305	390	350	457	425	462	539	380	
1992	総数	数量	802	1,067	1,149	1,101	1,103	1,028	1,043	891	907	1,059	891	921	11,963
	単価	690	526	372	398	280	337	306	442	528	341	467	687	438	

山形

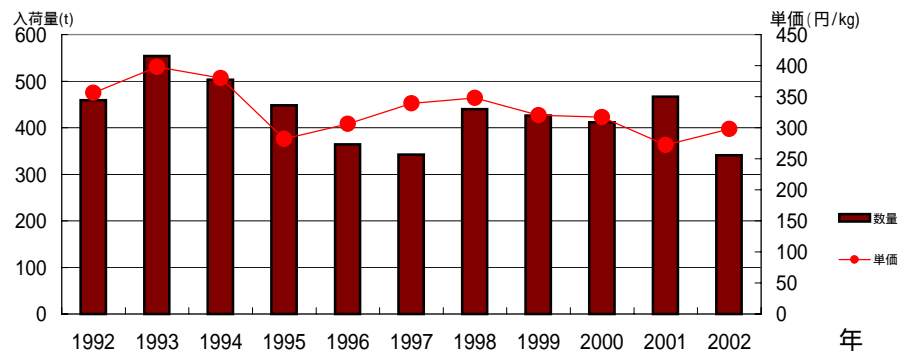
年次	項目	1月	2月	3月	4月	5月	6月	7月	8月	9月	10月	11月	12月	年計		
2002	数量 t	0	0	0	1	77	69	80	59	49	6	0	0	341		
	単価 円/kg	0	0	210	195	221	286	293	347	393	263	0	788	298		
	数量 シェア%			0%	7%	8%	9%	7%	6%	1%				3%		
	単価 割合%			94%	83%	91%	91%	87%	87%	81%	67%		96%	74%		
	前年比 数量					167%	48%	70%	77%	72%	33%			73%		
	前年比 単価					92%	135%	134%	88%	136%	105%	87%	0%		110%	
	平年比 数量					500%	134%	59%	82%	81%	81%	51%			82%	
	平年比 単価					84%	86%	97%	103%	87%	102%	94%	65%	0%	428%	93%
	1997比 数量						133%	71%	105%	109%	98%	100%			100%	
	1997比 単価						88%	95%	73%	100%	98%	63%	0%		88%	
	1992比 数量						233%	61%	79%	51%	54%	150%			74%	
	1992比 単価						90%	97%	101%	95%	73%	82%			84%	
2001	数量 t	0	0	0	0	46	144	114	77	68	18	0	0	467		
単価 円/kg	0	0	0	211	164	213	334	256	376	301	315	0	0	272		
平年	数量 t	0	0	0	0	58	117	98	72	60	12	0	0	417		
単価 円/kg	0	0	249	226	229	277	338	341	417	405	347	184	319			
1997	数量 t	0	0	0	0	58	97	76	54	50	6	0	0	342		
単価 円/kg	0	0	341	299	251	300	403	346	401	417	84	0	0	339		
1992	数量 t	0	0	0	0	33	113	101	116	91	4	0	0	459		
単価 円/kg	684	0	0	0	245	296	290	365	535	322	0	0	0	356		

東京都中央卸売市場

にら 過去10年間の推移

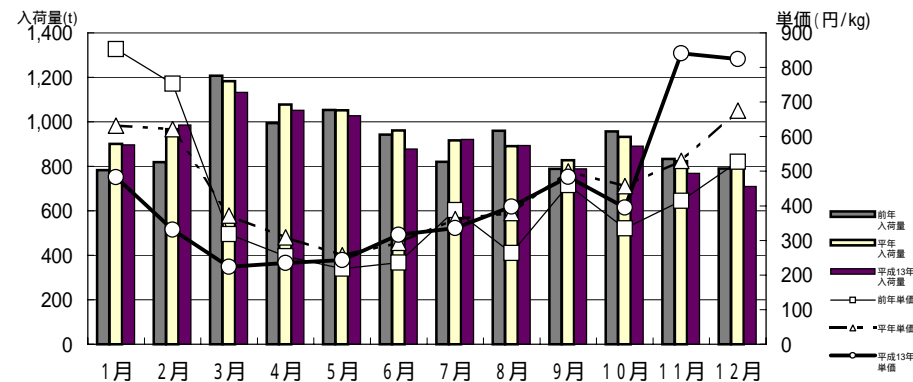


山形 **にら** 過去10年間の推移



東京都中央卸売市場

にら 月別入荷量と単価の推移



山形 **にら** 月別入荷量と単価の推移

