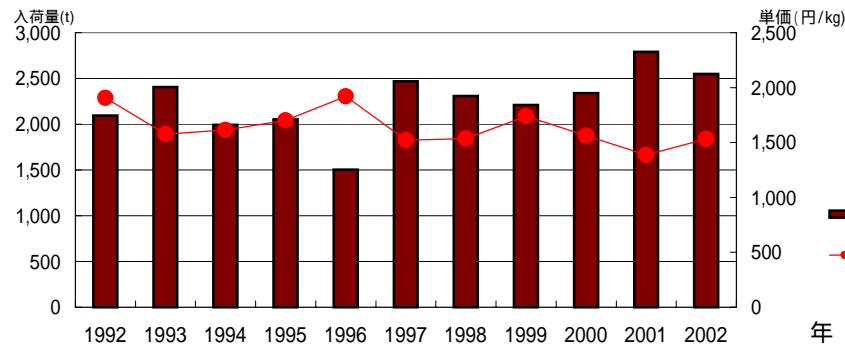


品目 **おうとう**

年次	産地	項目	分析年次												年計
			1月	2月	3月	4月	5月	6月	7月	8月	9月	10月	11月	12月	
2002	総数	数量	0	0	1	15	380	1,599	546	2	0	0	4	2,548	
		単価	10,984	19,661	19,549	8,315	2,051	1,440	1,213	1,377	4,616	689	2,554	1,133	1,532
	山形	数量	0	0	0	6	40	1,234	361	0	0	0	0	1,643	
		単価	34,804	23,321	17,684	9,097	5,859	1,503	1,220	2,907	4,616	0	0	0	1,578
	米国	数量	0	0	0	1	275	283	83	1	0	0	0	1	643
		単価	1,118	0	0	2,774	1,296	874	711	823	0	0	1,050	663	1,035
	山梨	数量	0	0	0	5	55	50	1	0	0	0	0	0	110
		単価	0	0	22,299	8,422	2,779	2,178	192	0	0	0	0	0	2,748
	秋田	数量	0	0	0	0	0	15	69	0	0	0	0	0	84
		単価	0	0	0	9,319	0	3,194	1,636	1,050	0	0	0	0	1,907
	北海道	数量	0	0	0	0	0	1	24	0	0	0	0	0	25
		単価	0	0	0	0	0	1,429	1,337	0	0	0	0	0	1,339
長野	数量	0	0	0	3	3	3	0	0	0	0	0	0	10	
	単価	0	30,450	15,478	8,156	5,913	2,840	0	0	0	0	35,070	23,188	6,162	
前年	総数	数量	0	0	0	8	428	1,802	530	15	0	1	6	2,790	
	単価	14,918	21,402	24,238	11,023	1,605	1,398	1,035	685	687	715	1,260	1,359	1,388	
平年	総数	数量	0	0	0	7	257	1,561	584	10	0	0	3	2,423	
	単価	18,779	27,202	27,651	10,564	2,482	1,547	1,197	1,492	670	143	18,395	2,091	1,549	
1997	総数	数量	0	0	0	11	386	1,408	655	5	0	0	2	2,468	
	単価	13,347	28,345	28,859	7,359	1,641	1,582	1,204	979	1,491	0	9,079	2,053	1,520	
1992	総数	数量	0	0	0	5	352	1,101	632	1	0	0	3	2,095	
	単価	1,442	54,765	53,992	12,919	1,671	2,070	1,644	1,695	0	0	0	2,144	1,907	

東京都中央卸売市場

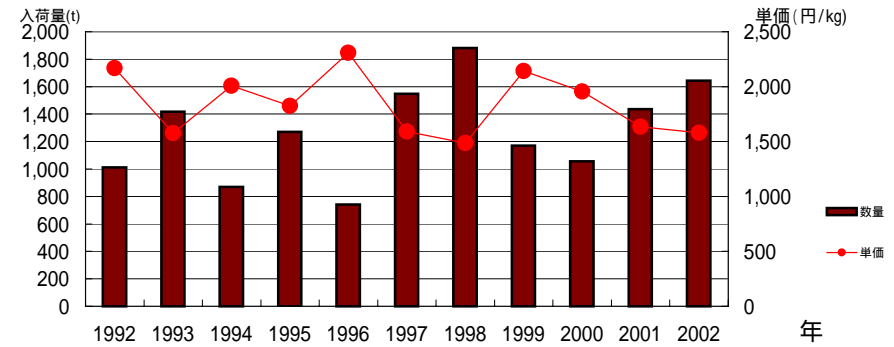
おうとう 過去10年間の推移



山形

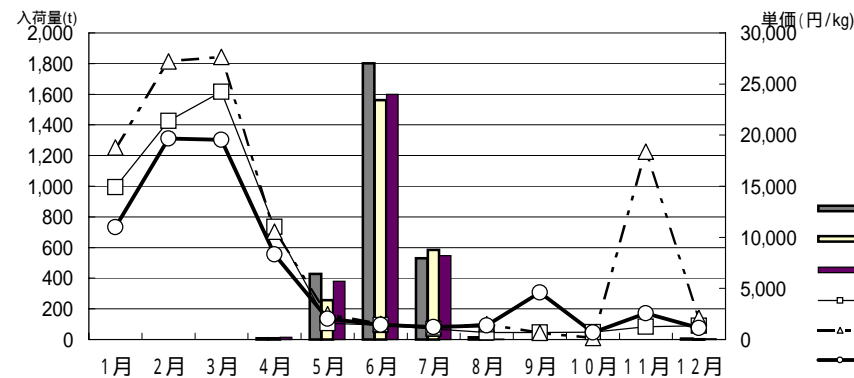
年次	項目	1月	2月	3月	4月	5月	6月	7月	8月	9月	10月	11月	12月	年計
		数量 t	0	0	0	6	40	1,234	361	0	0	0	0	
単価 円/kg	34,804	23,321	17,684	9,097	5,859	1,503	1,220	2,907	4,616	0	0	0	0	1,578
数量 シェア%				40%	11%	77%	66%							64%
単価 割合%	317%	119%	90%	109%	286%	104%	101%	211%	100%					103%
前年比	数量				200%	148%	110%	127%						114%
単価	96%	57%	34%	81%	93%	92%	110%	189%						97%
平年比	数量				500%	187%	117%	106%	0%					116%
単価	78%	71%	45%	68%	81%	83%	94%	92%	1489%				0%	90%
1997比	数量					286%	118%	74%						106%
単価	73%	67%	32%	54%	68%	90%	103%	93%	298%					99%
1992比	数量					1333%	227%	78%						163%
単価			48%	28%	34%	47%	60%	71%	718%					73%
2001	数量 t	0	0	0	3	27	1,121	285	0	0	0	0	0	1,437
単価 円/kg	36,094	40,688	52,500	11,250	6,309	1,631	1,109	1,540	0	0	0	0	0	1,635
平年	数量 t	0	0	0	1	21	1,053	342	1	0	0	0	0	1,418
単価 円/kg	44,727	32,989	38,871	13,445	7,240	1,813	1,302	3,150	310	0	0	0	5,116	1,762
1997	数量 t	0	0	0	0	14	1,045	489	0	0	0	0	0	1,548
単価 円/kg	47,925	34,587	55,376	16,888	8,610	1,677	1,188	3,116	1,550	0	0	0	0	1,591
1992	数量 t	0	0	0	0	3	544	464	0	0	0	0	0	1,011
単価 円/kg	0	48,272	64,023	26,952	12,401	2,490	1,716	405	0	0	0	0	0	2,168

山形 **おうとう** 過去10年間の推移



東京都中央卸売市場

おうとう 月別入荷量と単価の推移



山形

おうとう 月別入荷量と単価の推移

