

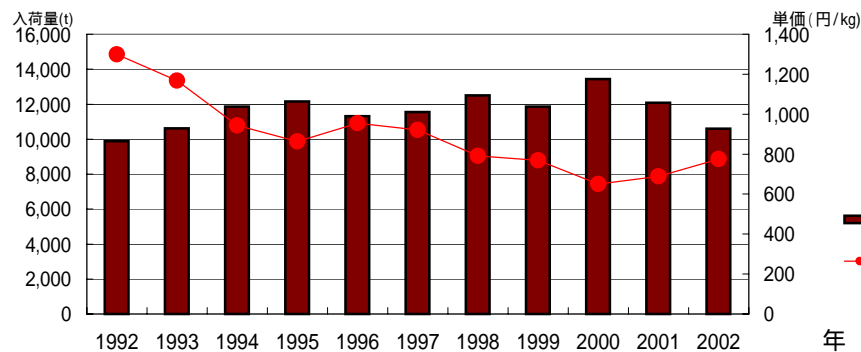
品目 **なましいたけ**

年次	産地	項目	分析年次												年計
			1月	2月	3月	4月	5月	6月	7月	8月	9月	10月	11月	12月	
2002	総数	数量	1,236	1,169	1,038	773	651	508	501	475	648	988	1,213	1,394	10,594
		単価	692	597	570	769	915	910	970	1,056	1,019	828	826	683	775
	中国	数量	675	661	553	307	218	122	93	88	144	327	585	794	4,566
		単価	328	256	237	361	393	332	310	240	311	258	316	211	282
	岩手	数量	134	119	115	116	99	87	94	95	117	150	146	144	1,418
		単価	1,139	1,075	985	1,064	1,174	1,095	1,123	1,269	1,277	1,168	1,336	1,302	1,174
	群馬	数量	71	65	61	59	63	55	66	60	83	89	75	77	823
		単価	995	915	827	900	1,035	975	989	1,128	1,078	933	1,232	1,186	1,021
	栃木	数量	84	71	62	54	43	40	43	38	57	102	92	85	769
		単価	1,076	1,086	951	1,032	1,200	1,080	1,074	1,177	1,123	1,108	1,415	1,371	1,156
	福島	数量	64	52	52	62	49	40	49	47	59	76	56	55	662
		単価	1,153	1,012	924	1,060	1,150	1,069	1,113	1,296	1,277	1,131	1,313	1,279	1,150
山形	数量	12	12	11	9	6	7	7	4	7	14	17	21	128	
	単価	1,209	1,118	1,061	1,161	1,486	1,203	1,217	1,474	1,206	1,094	1,385	1,318	1,235	
前年	総数	数量	1,530	1,340	1,337	942	663	548	438	526	717	1,131	1,313	1,596	12,082
1997	総数	数量	613	503	452	602	866	941	1,067	937	973	792	694	607	688
	単価	1,295	1,257	1,241	918	734	595	538	511	766	1,250	1,452	1,728	12,286	
1992	総数	数量	783	677	621	728	902	954	1,028	1,088	990	777	655	640	764
	単価	1,157	1,132	1,115	875	762	628	566	527	736	1,214	1,304	1,535	11,552	
1992	総数	数量	961	873	804	940	1,037	991	1,143	1,133	1,129	836	797	829	921
	単価	779	791	822	891	697	740	762	602	806	967	979	1,058	9,893	
1992	総数	数量	1,570	1,444	1,259	1,080	1,345	1,264	987	1,309	1,235	1,291	1,233	1,538	1,299
	単価														

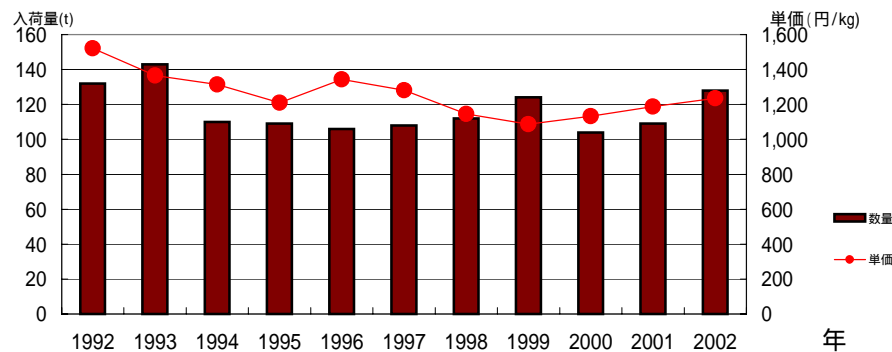
山形

年次	項目	1月	2月	3月	4月	5月	6月	7月	8月	9月	10月	11月	12月	年計	
2002	数量 t	12	12	11	9	6	7	7	4	7	14	17	21	128	
	単価 円/kg	1,209	1,118	1,061	1,161	1,486	1,203	1,217	1,474	1,206	1,094	1,385	1,318	1,235	
	数量 シェア%	1%	1%	1%	1%	1%	1%	1%	1%	1%	1%	1%	2%	1%	
	単価 割合%	175%	187%	186%	151%	162%	132%	125%	140%	118%	132%	168%	193%	159%	
	前年比	数量	150%	150%	138%	113%	86%	117%	140%	67%	100%	93%	106%	140%	117%
	単価	85%	99%	96%	98%	111%	90%	87%	124%	95%	108%	125%	110%	104%	
	平年比	数量	111%	118%	104%	92%	97%	109%	130%	111%	95%	115%	120%	146%	115%
	単価	91%	96%	93%	101%	113%	102%	99%	112%	104%	106%	129%	108%	106%	
	1997比	数量	133%	133%	110%	90%	86%	100%	117%	100%	70%	100%	155%	175%	119%
	単価	81%	85%	81%	88%	111%	100%	84%	95%	98%	103%	123%	97%	96%	
	1992比	数量	75%	80%	79%	75%	75%	88%	70%	67%	70%	117%	142%	210%	97%
	単価	70%	67%	68%	92%	101%	82%	102%	89%	89%	73%	99%	70%	81%	
2001	数量 t	8	8	8	8	7	6	5	6	7	15	16	15	109	
平年	単価 円/kg	1,420	1,126	1,107	1,184	1,335	1,342	1,405	1,192	1,270	1,012	1,107	1,200	1,187	
	数量 t	11	10	11	10	6	6	5	4	7	12	14	14	111	
	単価 円/kg	1,325	1,167	1,144	1,151	1,309	1,184	1,235	1,311	1,162	1,031	1,072	1,226	1,167	
	数量 t	9	9	10	10	7	7	6	4	10	14	11	12	108	
1997	単価 円/kg	1,490	1,316	1,303	1,317	1,338	1,199	1,450	1,548	1,230	1,064	1,122	1,356	1,282	
1992	数量 t	16	15	14	12	8	8	10	6	10	12	12	10	132	
	単価 円/kg	1,736	1,672	1,556	1,259	1,473	1,460	1,197	1,657	1,353	1,508	1,404	1,879	1,521	

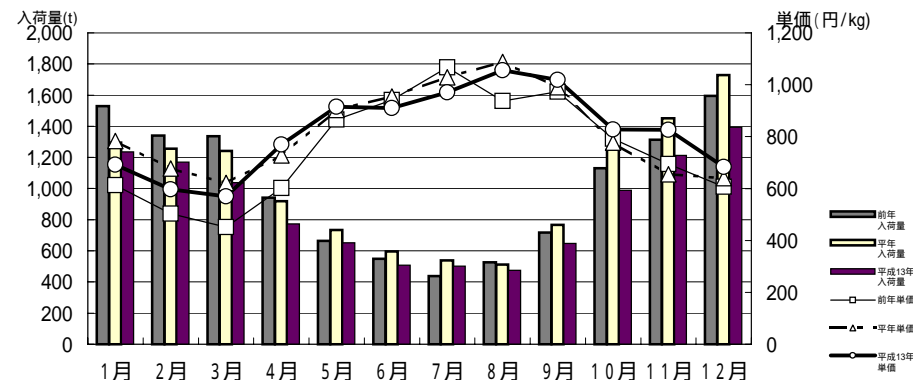
東京都中央卸売市場 **なましいたけ 過去10年間の推移**



山形 **なましいたけ 過去10年間の推移**



東京都中央卸売市場 **なましいたけ 月別入荷量と単価の推移**



山形 **なましいたけ 月別入荷量と単価の推移**

