

品目 すいか

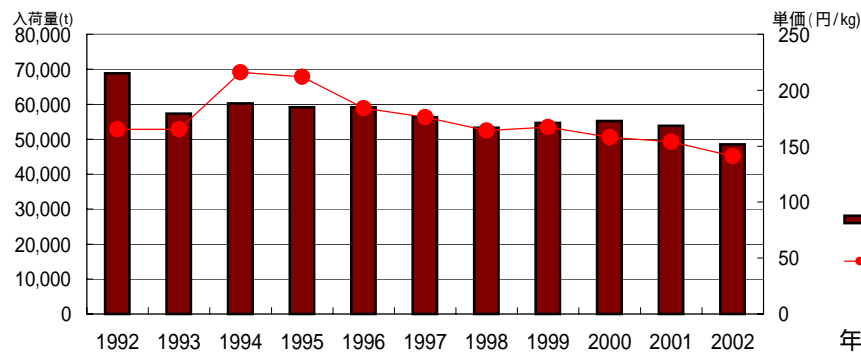
年次	産地	項目	分析年次 2002												
			1月	2月	3月	4月	5月	6月	7月	8月	9月	10月	11月	12月	年計
2002	総数	数量	163	205	400	2,654	6,617	7,537	18,575	11,010	822	171	148	237	48,539
		単価	261	379	349	256	178	152	102	128	153	161	229	263	141
	千葉	数量	0	0	0	1	1,424	4,438	5,210	468	130	23	2	0	11,695
		単価	242	0	0	319	185	160	106	89	151	96	90	0	136
	熊本	数量	34	61	316	2,552	4,875	638	13	0	5	50	97	156	8,798
		単価	234	380	346	256	177	130	93	0	174	154	189	220	205
	山形	数量	0	0	0	0	0	1	2,383	3,790	30	2	0	0	6,207
		単価	0	0	0	0	0	196	127	150	172	151	0	0	142
	神奈川	数量	0	0	0	0	2	6	2,767	1,902	0	0	0	0	4,677
		単価	0	0	0	0	161	151	60	64	0	0	250	0	62
	茨城	数量	0	0	0	6	224	1,662	1,753	66	13	22	3	0	3,749
		単価	0	0	0	260	155	133	83	45	118	125	195	0	109
長野	数量	0	0	0	1	2	3	969	2,105	318	0	0	0	3,397	
	単価	0	0	0	481	152	138	122	169	177	0	0	0	157	
前年	総数	数量	283	264	515	2,145	8,454	9,159	20,124	11,164	960	157	189	383	53,798
1997	総数	数量	203	344	331	279	184	149	155	98	88	191	208	184	154
	単価	284	303	619	2,218	8,030	9,943	19,147	12,535	802	195	198	375	54,651	
1992	総数	数量	286	389	348	307	211	168	143	118	143	208	284	292	164
	単価	306	337	722	2,514	8,127	10,099	19,668	12,994	517	208	334	476	56,304	
1997	総数	数量	337	395	386	321	219	182	160	112	183	235	199	294	176
	単価	251	378	741	1,769	6,788	11,644	23,753	20,668	2,058	223	180	355	68,807	
1992	総数	数量	527	504	513	443	269	175	147	95	169	184	309	353	165
	単価														

山形

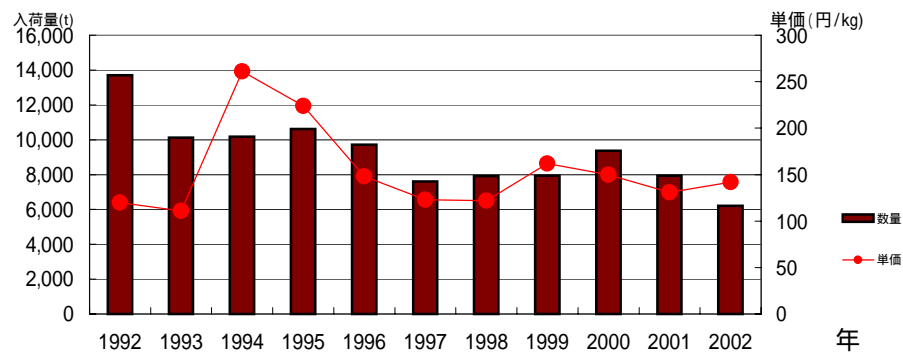
年次	項目	1月	2月	3月	4月	5月	6月	7月	8月	9月	10月	11月	12月	年計
2002	数量 t	0	0	0	0	0	1	2,383	3,790	30	2	0	0	6,207
	単価 円/kg	0	0	0	0	0	196	127	150	172	151	0	0	142
	数量 シェア%						0%	13%	34%	4%	1%			13%
	単価 割合%						89%	125%	117%	112%	94%			101%
	前年比 数量							72%	139%	179%	24%			78%
	前年比 単価							88%	70%	57%	250%			108%
	前年比 数量					0%	125%	88%	70%	57%	250%		0%	76%
	前年比 単価					0%	536%	83%	115%	139%	209%		0%	103%
	1997比 数量							109%	70%	67%	200%			82%
	1997比 単価							93%	128%	95%	85%			115%
	1992比 数量							89%	37%	4%				45%
	1992比 単価							69%	152%	96%				118%
2001	数量 t	0	0	0	0	0	0	2,667	5,141	126	0	0	0	7,934
単価 円/kg	0	0	0	0	0	0	176	108	96	0	0	0	0	131
2001	数量 t	0	0	0	0	0	1	2,711	5,393	52	1	0	0	8,158
単価 円/kg	0	0	0	0	66	37	154	130	124	72	0	25	138	
1997	数量 t	0	0	0	0	0	0	2,185	5,383	45	1	0	0	7,614
単価 円/kg	0	0	0	0	0	0	136	117	181	178	0	0	0	123
1992	数量 t	0	0	0	0	0	0	2,680	10,360	671	0	0	0	13,710
単価 円/kg	0	0	0	0	0	0	185	99	180	0	0	0	0	120

東京都中央卸売市場

すいか 過去10年間の推移

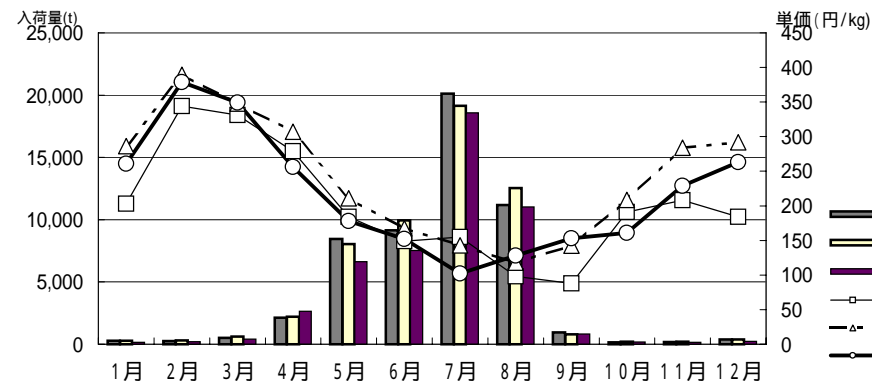


山形 すいか 過去10年間の推移



東京都中央卸売市場

すいか 月別入荷量と単価の推移



山形 すいか 月別入荷量と単価の推移

