

品目 すいか類

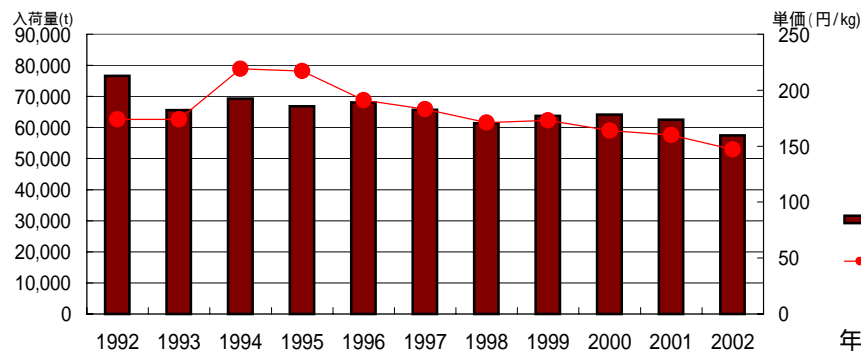
年次	産地	項目	分析年次 2002												年計
			1月	2月	3月	4月	5月	6月	7月	8月	9月	10月	11月	12月	
2002	総数	数量	165	219	588	3,626	8,662	10,324	21,089	11,384	829	193	169	243	57,491
		単価	261	387	400	278	193	149	102	128	153	171	237	263	147
	千葉	数量	0	0	1	12	1,768	4,757	5,510	520	132	24	2	0	12,726
		単価	242	0	493	310	195	162	106	90	151	97	90	0	139
	熊本	数量	35	66	323	2,582	4,885	645	13	0	5	50	105	161	8,871
		単価	233	385	350	257	177	130	93	0	174	154	195	223	206
	山形	数量	0	0	0	0	0	1	2,947	3,838	30	2	0	0	6,819
		単価	0	0	0	0	0	196	133	150	172	153	0	0	143
	茨城	数量	0	0	27	531	1,241	3,116	2,304	68	14	25	3	0	7,328
		単価	0	0	528	320	223	134	79	46	120	124	195	0	146
	神奈川	数量	0	0	0	1	2	8	3,170	2,015	0	0	0	0	5,196
		単価	0	0	779	392	161	159	64	65	0	0	250	0	65
長野	数量	0	0	0	1	2	4	969	2,105	318	0	0	0	3,398	
	単価	0	0	0	481	152	134	122	169	177	0	0	0	157	
前年	総数	数量	283	272	627	2,970	10,534	12,123	22,331	11,589	986	168	210	390	
	単価	203	348	367	304	200	147	155	99	88	194	216	184	160	
平年	総数	数量	286	308	780	3,020	10,013	13,159	21,433	12,854	826	219	219	386	
	単価	286	392	382	330	231	164	142	118	144	214	285	292	170	
1997	総数	数量	307	340	940	3,571	10,111	13,267	22,214	13,318	532	227	370	495	
	単価	337	397	413	341	239	178	159	112	183	237	208	295	183	
1992	総数	数量	253	380	801	2,477	8,198	14,416	26,200	20,983	2,070	229	199	370	
	単価	527	505	532	460	296	179	145	96	169	186	308	348	174	

山形

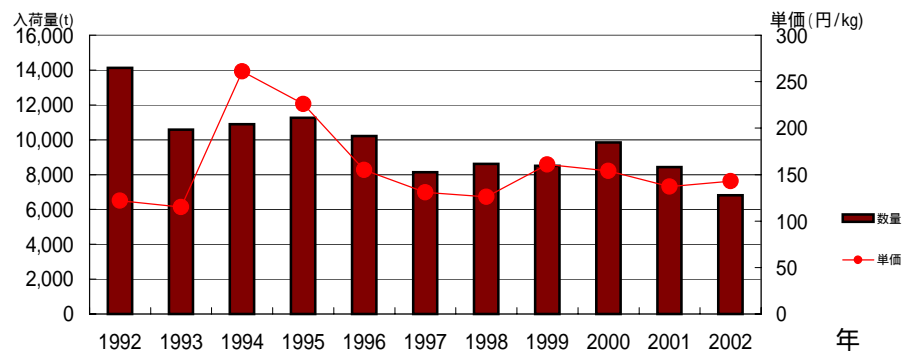
年次	項目	1月	2月	3月	4月	5月	6月	7月	8月	9月	10月	11月	12月	年計
2002	数量 t	0	0	0	0	0	1	2,947	3,838	30	2	0	0	6,819
	単価 円/kg	0	0	0	0	0	196	133	150	172	153	0	0	143
	数量 シェア%	0%	0%	0%	0%	0%	0%	14%	34%	4%	1%	0%	0%	12%
	単価 割合%	0%	0%	0%	0%	0%	132%	130%	117%	112%	89%	0%	0%	97%
	前年比 数量						0%	100%	95%	74%	24%			81%
	前年比 単価						0%	60%	72%	139%	179%	97%		104%
	前年比 数量						0%	45%	92%	71%	56%	250%	0%	78%
	前年比 単価						0%	91%	82%	116%	137%	150%	0%	101%
	1997比 数量							100%	110%	71%	67%	200%		84%
	1997比 単価							56%	85%	128%	95%	92%		109%
	1992比 数量								98%	37%	4%			48%
	1992比 単価							190%	71%	152%	96%	64%		117%
2001	数量 t	0	0	0	0	1	1	3,111	5,191	126	0	0	0	8,430
単価 円/kg	0	0	0	0	158	329	186	108	96	158	0	0	137	
平年	数量 t	0	0	0	0	0	2	3,217	5,431	53	1	0	0	8,705
単価 円/kg	0	0	0	0	97	215	163	130	126	102	0	25	142	
1997	数量 t	0	0	0	0	0	1	2,672	5,423	45	1	0	0	8,143
単価 円/kg	0	0	0	0	0	353	157	117	181	166	0	0	131	
1992	数量 t	0	0	0	0	0	0	3,017	10,442	673	0	0	0	14,133
単価 円/kg	0	0	0	0	0	103	187	99	180	240	0	0	122	

東京都中央卸売市場

すいか類 過去10年間の推移

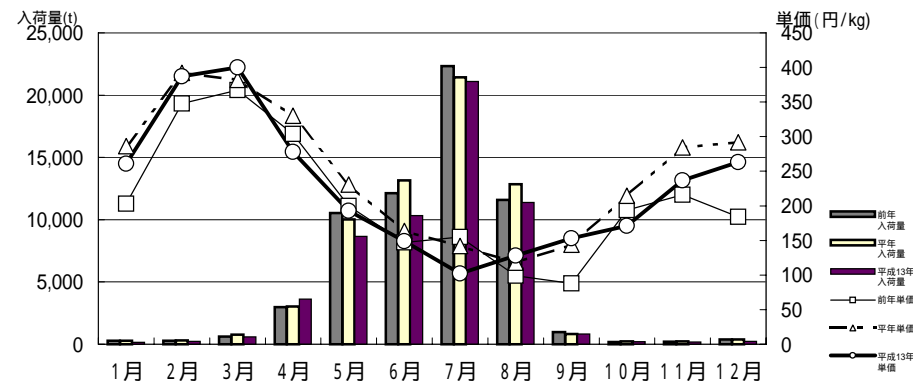


山形 すいか類 過去10年間の推移



東京都中央卸売市場

すいか類 月別入荷量と単価の推移



山形 すいか類 月別入荷量と単価の推移

