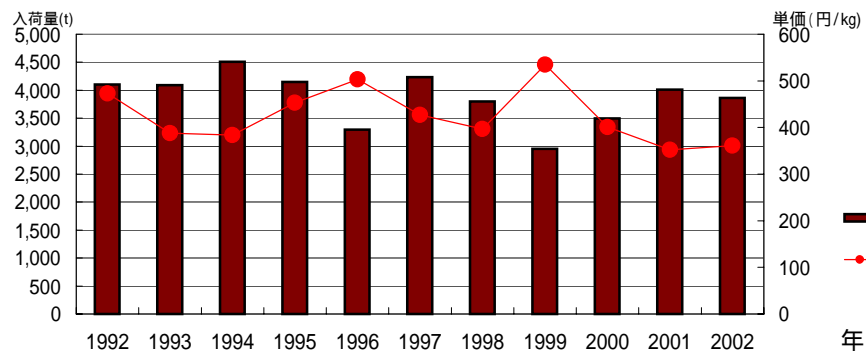


品目 すもも

年次	産地	項目	分析年次 2002												年計
			1月	2月	3月	4月	5月	6月	7月	8月	9月	10月	11月	12月	
2002	総数	数量	0	0	0	2	49	1,107	1,628	791	245	38	0	0	3,860
		単価	1,706	2,007	1,995	675	709	382	320	390	364	379	503	496	361
	山梨	数量	0	0	0	0	3	590	1,118	450	19	0	0	0	2,179
		単価	0	0	630	0	1,240	364	345	453	458	361	0	0	374
	和歌山	数量	0	0	0	0	18	337	55	8	0	0	0	0	419
		単価	0	0	0	0	415	368	220	400	0	0	0	0	351
	山形	数量	0	0	0	0	0	0	193	203	78	7	0	0	480
		単価	0	0	0	0	0	0	237	278	333	474	0	0	273
	長野	数量	0	0	0	0	0	5	52	52	77	6	0	0	192
		単価	0	0	0	0	0	398	398	495	394	377	0	0	422
福島	数量	0	0	0	0	0	14	60	28	11	0	0	0	113	
	単価	0	0	0	0	0	397	322	277	318	0	0	0	320	
青森	数量	0	0	0	0	0	0	28	16	46	21	0	0	111	
	単価	0	0	0	0	0	0	157	138	311	332	0	0	251	
前年	総数	数量	0	0	0	24	1,117	1,641	1,056	156	18	0	0	4,012	
	単価	1,071	1,173	1,580	1,641	968	367	356	296	463	534	420	0	352	
平年	総数	数量	0	0	0	20	1,086	1,594	797	183	17	2	0	3,699	
	単価	627	1,235	557	947	1,122	438	413	409	523	693	552	656	422	
1997	総数	数量	0	0	0	22	1,172	1,839	892	274	35	0	0	4,235	
	単価	0	655	0	0	1,183	470	427	360	393	458	728	1,128	427	
1992	総数	数量	0	0	0	7	1,164	2,024	677	200	29	1	0	4,102	
	単価	659	0	0	1,461	1,471	467	460	511	469	510	621	467	473	

東京都中央卸売市場

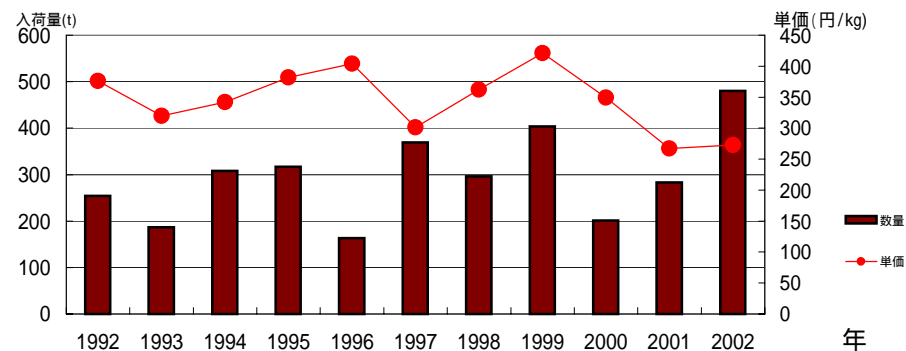
すもも 過去10年間の推移



山形

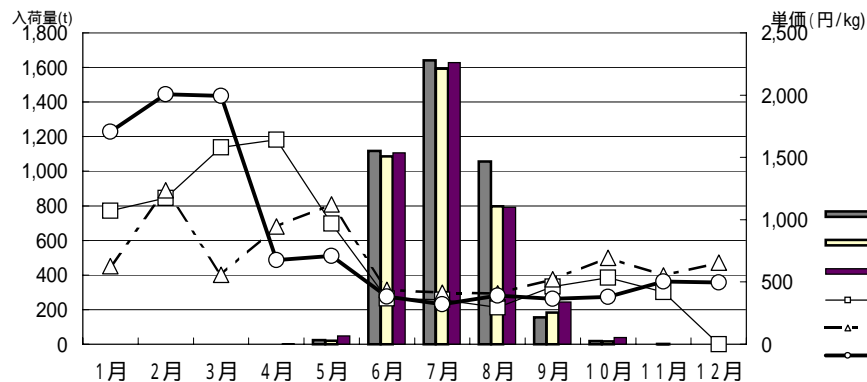
年次	項目	1月	2月	3月	4月	5月	6月	7月	8月	9月	10月	11月	12月	年計	
2002	数量 t	0	0	0	0	0	0	193	203	78	7	0	0	480	
	単価 円/kg	0	0	0	0	0	0	237	278	333	474	0	0	273	
	数量 シェア%							12%	26%	32%	18%			12%	
	単価 割合%							74%	71%	91%	125%			76%	
	前年比	数量							172%	143%	269%				170%
		単価							74%	136%	91%	92%			102%
	平年比	数量							0%	139%	161%	174%	1750%		155%
		単価							0%	70%	82%	86%	71%		80%
	1997比	数量								125%	133%	126%	700%		130%
		単価								0%	77%	99%	98%		91%
1992比	数量								175%	197%	186%			189%	
	単価								75%	72%	67%	75%		73%	
2001	数量 t	0	0	0	0	0	0	112	142	29	0	0	0	283	
	単価 円/kg	0	0	0	0	0	0	319	205	365	516	0	0	267	
平年	数量 t	0	0	0	0	0	0	1	139	126	45	0	0	311	
	単価 円/kg	0	0	0	0	0	0	181	338	339	385	666	0	340	
1997	数量 t	0	0	0	0	0	0	0	154	153	62	1	0	369	
	単価 円/kg	0	0	0	0	0	0	601	307	280	340	254	0	301	
1992	数量 t	0	0	0	0	0	0	0	110	103	42	0	0	254	
	単価 円/kg	0	0	0	0	0	0	318	387	499	634	0	0	376	

山形 すもも 過去10年間の推移



東京都中央卸売市場

すもも 月別入荷量と単価の推移



山形 すもも 月別入荷量と単価の推移

