

品目 トマト

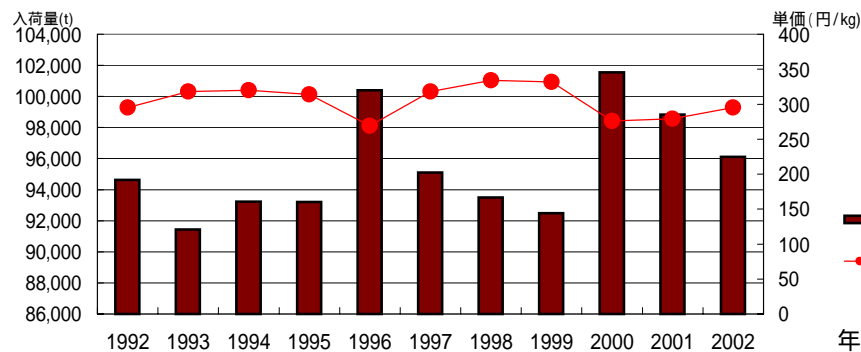
年次	産地	項目	分析年次												年計
			1月	2月	3月	4月	5月	6月	7月	8月	9月	10月	11月	12月	
2002	総数	数量	6,165	5,995	7,016	8,742	10,694	9,879	10,888	10,060	8,800	7,502	4,871	5,508	96,119
		単価	261	269	355	345	261	216	240	315	315	290	469	305	295
	千葉	数量	509	457	726	1,116	1,571	1,943	1,304	1,258	1,943	1,997	1,106	625	14,556
		単価	236	242	308	316	244	198	204	276	272	268	392	242	264
	熊本	数量	2,465	1,711	1,213	848	1,231	295	47	19	23	497	1,361	2,417	12,125
		単価	254	253	332	347	238	212	374	479	605	395	498	301	310
	茨城	数量	193	269	471	817	1,341	1,502	1,142	696	1,458	1,562	672	151	10,274
		単価	260	259	331	301	247	198	227	338	276	244	363	279	264
	栃木	数量	223	529	1,068	1,758	1,870	2,011	1,154	197	172	137	82	149	9,349
		単価	252	278	371	345	268	209	206	215	256	262	501	304	275
	群馬	数量	188	359	557	795	981	1,036	951	1,236	799	454	80	65	7,502
		単価	229	245	327	315	242	177	208	305	315	273	415	298	265
	山形	数量	0	0	0	0	16	239	489	186	86	56	-1	0	1,073
		単価	101	0	0	0	339	295	241	272	322	259	381	0	267
前年	総数	数量	4,934	5,170	7,057	7,598	12,325	10,456	10,862	10,935	9,819	7,774	5,812	6,086	
	単価	348	335	389	339	223	202	237	288	254	278	324	282	279	
平年	総数	数量	4,797	5,286	7,128	8,347	10,997	10,656	10,818	11,485	9,941	6,802	4,913	5,125	
	単価	371	361	379	340	267	222	230	269	282	381	463	408	308	
1997	総数	数量	4,710	5,215	7,160	8,385	10,066	10,285	10,894	11,514	9,427	6,868	5,099	5,487	
	単価	388	404	368	339	300	242	252	264	313	395	393	336	318	
1992	総数	数量	4,391	4,513	5,926	7,294	8,770	9,768	12,337	12,714	9,631	7,716	5,918	5,643	
	単価	405	467	437	406	346	262	208	192	308	235	263	268	295	

山形

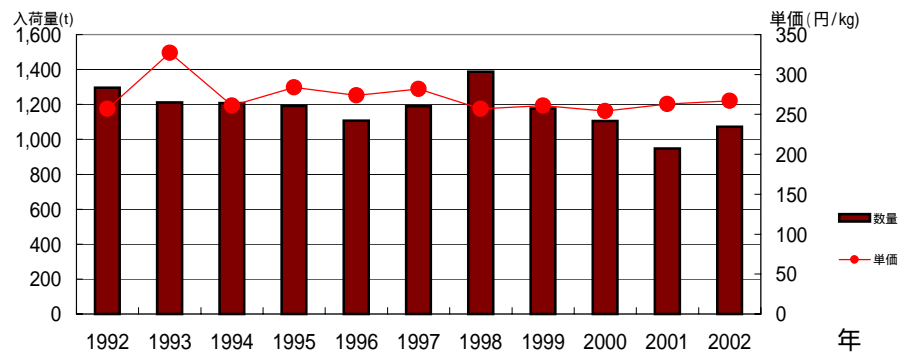
年次	項目	1月	2月	3月	4月	5月	6月	7月	8月	9月	10月	11月	12月	年計	
2002	数量 t	0	0	0	0	16	239	489	186	86	56	1	0	1,073	
	単価 円/kg	101	0	0	0	339	295	241	272	322	259	381	0	267	
	数量 シェア%					0%	2%	4%	2%	1%	1%	0%		1%	
	単価 割合%	39%				130%	137%	100%	86%	102%	89%	81%		91%	
	前年比	数量					73%	109%	123%	126%	93%	90%	20%	113%	
	単価	18%				131%	110%	92%	102%	122%	103%	234%	0%	102%	
	平年比	数量				0%	53%	78%	105%	86%	93%	130%	17%	92%	
	単価	49%			0%	105%	105%	97%	112%	114%	72%	122%	0%	101%	
	1997比	数量					50%	75%	110%	79%	91%	110%	11%	90%	
	単価				0%	89%	96%	92%	114%	101%	67%	135%	0%	95%	
	1992比	数量					94%	91%	82%	61%	97%	243%	100%	83%	
	単価					79%	86%	100%	139%	107%	138%	214%	0%	104%	
	2001	数量 t	0	0	0	0	22	220	399	148	92	62	5	0	948
	単価 円/kg	552	0	0	0	258	268	263	266	263	252	163	53	263	
平年	数量 t	0	0	0	0	30	305	467	216	92	43	6	0	1,161	
	単価 円/kg	208	0	155	144	324	281	247	242	283	357	313	292	263	
1997	数量 t	0	0	0	0	32	319	445	235	95	51	9	0	1,189	
	単価 円/kg	0	0	412	0	380	306	262	238	320	385	283	174	282	
1992	数量 t	0	0	0	0	17	262	598	306	89	23	1	0	1,296	
	単価 円/kg	0	0	0	0	431	344	241	195	302	188	178	115	257	

東京都中央卸売市場

トマト 過去10年間の推移

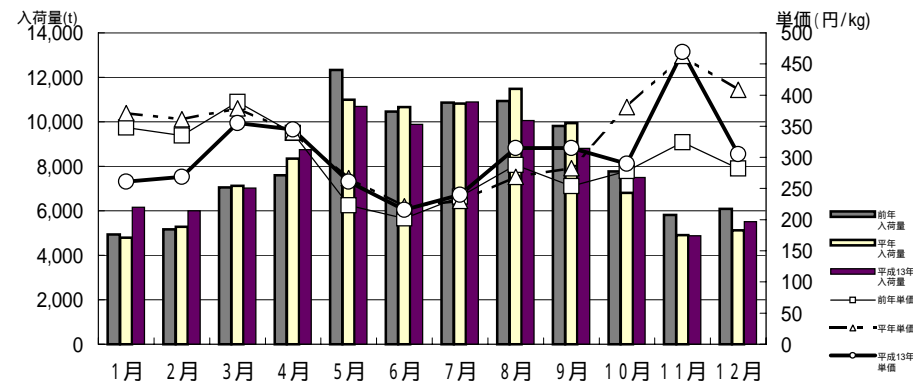


山形 トマト 過去10年間の推移



東京都中央卸売市場

トマト 月別入荷量と単価の推移



山形 トマト 月別入荷量と単価の推移

