

5 おいしい山形・東京通信 掲示板

ここでは、おいしい山形・東京通信ホームページ掲示板に寄せられた声を転記します
(なお、h i数は9月27日15:30現在のヒット数である)

山形によく行きます。

No.67-7hi(s)

仙台在住なので、年に5～6回は山形に行ってます。

お目当ては、食べものですね。

さくらんぼ狩りに行ったときには、帰りに渋滞にまきこまれて大変でした。

今度は、そばを食べに行くつもりです。

投稿者 : しろたん (33歳女性)

投稿日 : 2001/09/26 (水) 12:21

山形の思い出

No.66-6hi(s)

山形には小学1年の時住んでいました。戦後まもなくです・・・皆貧しい時代でした。私たちは最上川沿いの村に住んだんですが、麦を混ぜて食べていたのを覚えています、近所の農家のご飯は麦無しの眩しいご飯で羨ましかった事を覚えています。しかし皆親切でした。そんな時果物のラフランスを食べました。甘く酸い味に驚きました。

あの味が忘れられなくて何度か果物屋を捜したのですがありませんでした。最近ではスーパーにも売っていますが、あのときの感激を思い出します。

ラフランスをもっと宣伝して美味しいよう梨を食べれるようにしてください

投稿者 : 中村礼 (57歳男性)

投稿日 : 2001/09/26 (水) 11:39

さくらんぼ

No.64-8hi(s)

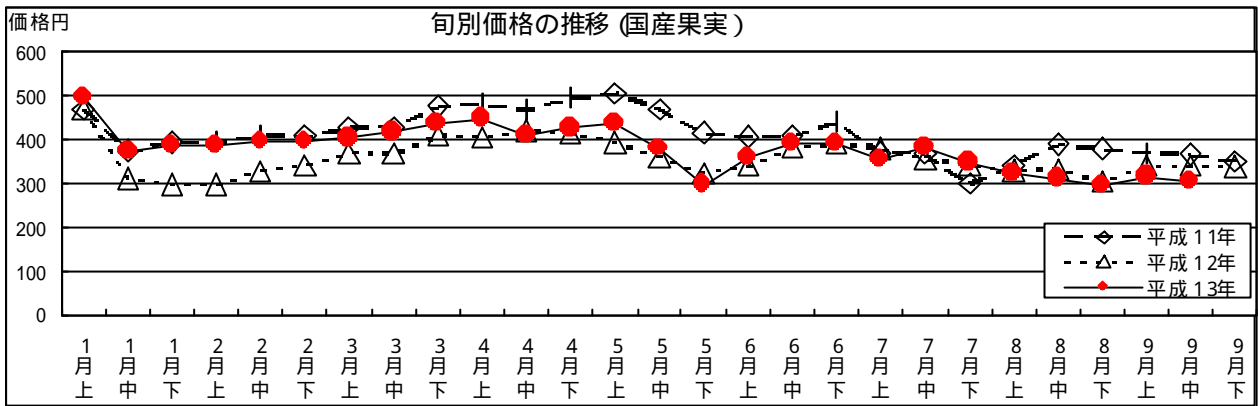
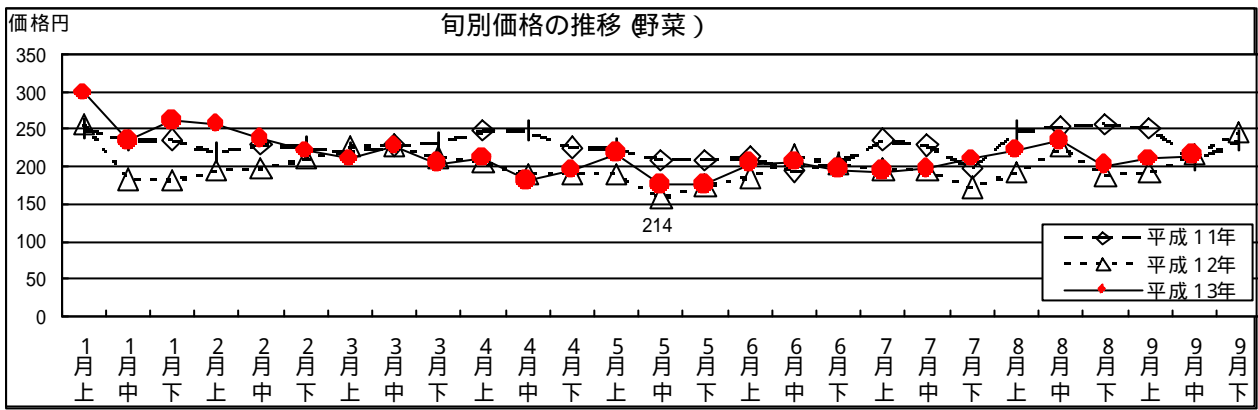
やっぱり、山形のおいしいものといえば、さくらんぼでは!?

さくらんぼ狩りに行って、気持ち悪くなるくらいさくらんぼを食べるのが、私の夢です。

あと、はえぬき。近所のスーパーで買ったんですけど、とっても美味しかった。しかも、お値段がお手ごろだったし。

投稿者 : みち (33歳女性)

投稿日 : 2001/09/23 (日) 21:48



お問い合わせまたは御要望は、
山形県東京事務所経済課流通情報室までお寄せください。
 住所 東京都千代田区平河町2-6-3都道府県会館13F
 〒102-0093 TEL :03-5212-9026 FAX :03-5212-9028
<http://www.agri.pref.yamagata.jp/loyt/> eメール : oyt-ms@abeam.ocn.ne.jp