

1 きゅうりの流通動向

平成13年の東京都中央卸売市場におけるきゅうり全体の入荷量は91,579t(前年比99%、平年比97%)、販売単価は248円/kg(前年比92%、平年比89%)であった。

本県産の入荷量は1,268t(前年比79%、平年比76%)、販売単価は201円/kg(前年比101%、平年比86%)であった。

本県産入荷量のうち、6月は202t、7月404t、8月287t、9月198tであって、6月～9月に県産年間入荷量の86%が出荷された。販売単価は、6月が223円/kg、7月155円/kg、8月208円/kg、9月265円/kgであり、きゅうり全体の価格を上回ったのは6月だけであった。

産地別にみると、埼玉県産の入荷量が17,578t(前年比96%、平年比94%)販売価格230円/kg(前年比86%、平年比83%)であった。群馬県産は14,885t、239円/kg、福島県産は14,117t、221円/kgであり、千葉県産の年間販売価格271円/kgと最も高かった。

月別の入荷量と単価の関係をみると、6月と8月は入荷量と単価の関係を平成8年以前とそれ以降とに分けて見ると鮮明で、近年の需要が小さくなっていることがわかる。

6月から9月までの入荷量を見ると、全体の約1/3を福島県産が占めており、徐々に量は少なくなっているものの安定した入荷となっている。単価もこの時期安定している産地である。

本県産の販売価格が全体の販売価格を上回るのは6月で、223円/kgであった。9月は265円/kgであり、本県産きゅうりの評価は真夏の7、8月よりも6月と9月に高いといえる。

1 きゅうり

東京都中央卸売市場におけるきゅうりの入荷状況

年度	産地名	入 荷 量					単 価				
		6月	7月	8月	9月	年間	6月	7月	8月	9月	年間
平成8年	埼玉県	3,185	890	60	940	20,354	258	200	286	166	266
	群馬県	1,597	449	68	729	15,323	226	204	224	176	270
	福島県	1,318	5,037	4,855	3,481	16,713	365	242	232	203	237
	千葉県	647	416	86	169	10,198	219	180	168	139	278
	山形県	186	602	366	311	1,704	372	240	201	197	232
	全体	8,846	11,426	10,215	10,130	99,626	274	224	229	190	266
平成9年	埼玉県	3,080	432	92	991	19,696	166	183	274	350	267
	群馬県	1,816	313	86	622	15,753	144	177	275	370	266
	福島県	1,495	4,966	4,953	2,976	15,948	228	290	288	270	280
	千葉県	620	372	90	235	10,021	139	170	210	325	277
	山形県	342	588	303	203	1,576	204	275	259	288	262
	全体	9,547	10,634	9,828	8,795	95,082	175	272	282	294	280
平成10年	埼玉県	2,784	391	51	1,279	17,304	157	127	258	254	328
	群馬県	1,772	265	94	909	14,006	139	127	209	268	346
	福島県	1,539	4,811	4,610	2,070	14,370	217	199	256	303	249
	千葉県	608	323	135	281	9,911	134	109	199	224	357
	山形県	337	617	313	219	1,673	196	202	245	296	241
	全体	9,430	10,171	9,637	8,812	89,718	170	186	253	275	323
平成11年	埼玉県	2,720	493	54	1,248	17,980	175	255	333	241	260
	群馬県	1,596	276	99	977	14,654	143	238	287	245	267
	福島県	1,260	4,062	4,291	2,788	13,676	273	240	297	250	265
	千葉県	688	320	116	319	10,813	137	180	189	210	243
	山形県	289	711	322	184	1,735	252	223	247	236	240
	全体	8,836	10,244	9,667	9,473	94,134	190	224	282	236	261
平成12年	埼玉県	2,672	351	71	1,145	18,257	193	122	182	371	267
	群馬県	1,430	256	118	987	14,395	171	126	181	387	273
	福島県	1,628	4,479	4,665	1,952	14,163	249	175	226	336	229
	千葉県	610	333	105	288	10,315	163	117	147	329	281
	山形県	295	579	335	227	1,607	215	149	182	300	200
	全体	9,013	10,334	10,367	8,105	92,357	204	165	222	344	270
平成13年	埼玉県	2,596	345	53	935	17,578	190	112	208	277	230
	群馬県	1,498	274	79	865	14,885	174	117	222	285	239
	福島県	1,397	4,670	4,612	2,265	14,117	245	178	230	283	221
	千葉県	626	379	122	251	10,270	168	106	188	252	271
	山形県	202	404	287	198	1,268	223	155	208	265	201
	全体	8,563	9,895	9,849	8,298	91,579	201	169	229	274	248
平成13年 / 平成	埼玉県	90%	67%	81%	83%	94%	99%	60%	79%	100%	83%
	群馬県	91%	88%	85%	102%	100%	107%	65%	95%	98%	84%
	福島県	96%	100%	99%	85%	94%	93%	77%	89%	108%	88%
	千葉県	99%	107%	115%	97%	100%	106%	69%	103%	100%	95%
	山形県	70%	65%	88%	87%	76%	95%	71%	92%	102%	86%
	全体	94%	94%	99%	92%	97%	100%	79%	91%	104%	89%
平成8年～ 12年平均	埼玉県	2,888	511	66	1,121	18,718	191	186	264	277	277
	群馬県	1,642	312	93	845	14,826	163	179	233	290	283
	福島県	1,448	4,671	4,675	2,653	14,974	263	230	259	263	252
	千葉県	635	353	106	258	10,252	159	153	183	251	286
	山形県	290	619	328	229	1,659	236	218	225	259	235
	全体	9,134	10,562	9,943	9,063	94,183	202	215	253	264	279

資料：青果物流通年報より作成。単位はt、円/kg。

平成13年データは速報値。

単価の平均値は、単純平均により算出。

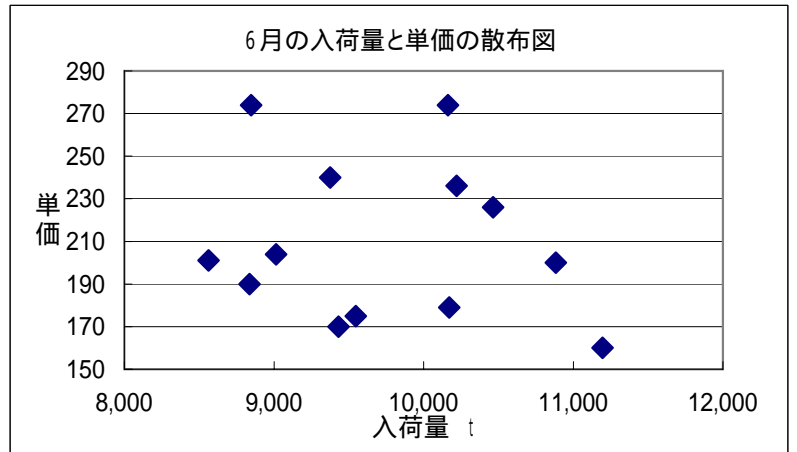
1:未満の場合、単価は入力しなかった。

東京都中央卸売市場におけるきゅうりの入荷量と単価

	入荷量					単価				
	6月	7月	8月	9月	年間	6月	7月	8月	9月	年間
平成8年	8,846	11,426	10,215	10,130	99,626	274	224	229	190	266
平成9年	9,547	10,634	9,828	8,795	95,082	175	272	282	294	280
平成10年	9,430	10,171	9,637	8,812	89,718	170	186	253	275	323
平成11年	8,836	10,244	9,667	9,473	94,134	190	224	282	236	261
平成12年	9,013	10,334	10,367	8,105	92,357	204	165	222	344	270
平成13年	8,563	9,895	9,849	8,298	91,579	201	169	229	274	248
前年比	95%	96%	95%	102%	99%	99%	102%	103%	80%	92%
平年比	94%	94%	99%	92%	97%	100%	79%	91%	104%	89%
過去5ヶ年平均	9,134	10,562	9,943	9,063	94,183	202	215	253	264	279

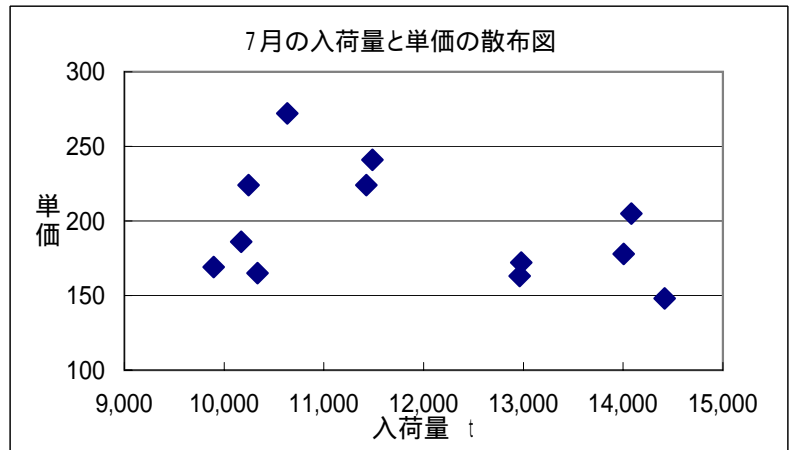
6月

	入荷量	単価
平成元年	10,883	200
平成2年	11,196	160
平成3年	10,464	226
平成4年	10,163	274
平成5年	10,221	236
平成6年	10,172	179
平成7年	9,375	240
平成8年	8,846	274
平成9年	9,547	175
平成10年	9,430	170
平成11年	8,836	190
平成12年	9,013	204
平成13年	8,563	201



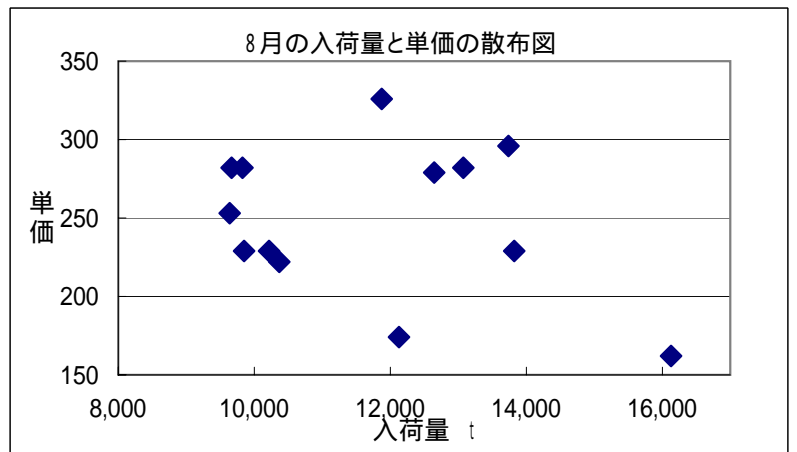
7月

	入荷量	単価
平成元年	14,415	148
平成2年	14,006	178
平成3年	14,083	205
平成4年	12,979	172
平成5年	10,996	307
平成6年	12,962	163
平成7年	11,486	241
平成8年	11,426	224
平成9年	10,634	272
平成10年	10,171	186
平成11年	10,244	224
平成12年	10,334	165
平成13年	9,895	169

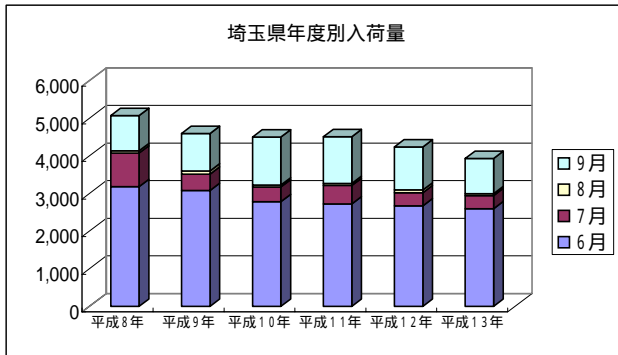


8月

	入荷量	単価
平成元年	16,128	162
平成2年	13,736	296
平成3年	13,075	282
平成4年	13,821	229
平成5年	11,874	326
平成6年	12,646	279
平成7年	12,127	174
平成8年	10,215	229
平成9年	9,828	282
平成10年	9,637	253
平成11年	9,667	282
平成12年	10,367	222
平成13年	9,849	229

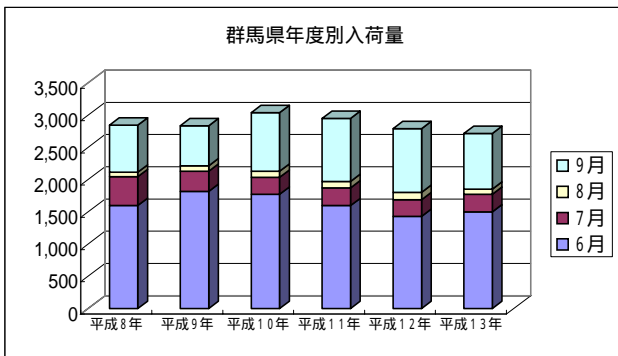


産地別月別入荷量



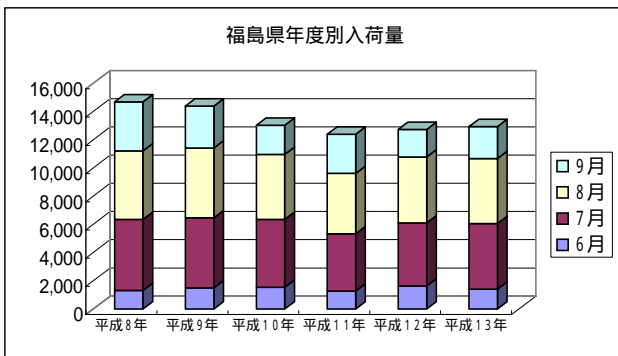
埼玉県 入荷量

	6月	7月	8月	9月
平成8年	3,185	890	60	940
平成9年	3,080	432	92	991
平成10年	2,784	391	51	1,279
平成11年	2,720	493	54	1,248
平成12年	2,672	351	71	1,145
平成13年	2,596	345	53	935



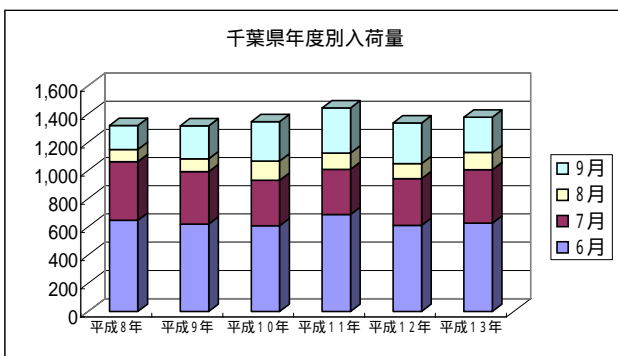
群馬県 入荷量

	6月	7月	8月	9月
平成8年	1,597	449	68	729
平成9年	1,816	313	86	622
平成10年	1,772	265	94	909
平成11年	1,596	276	99	977
平成12年	1,430	256	118	987
平成13年	1,498	274	79	865



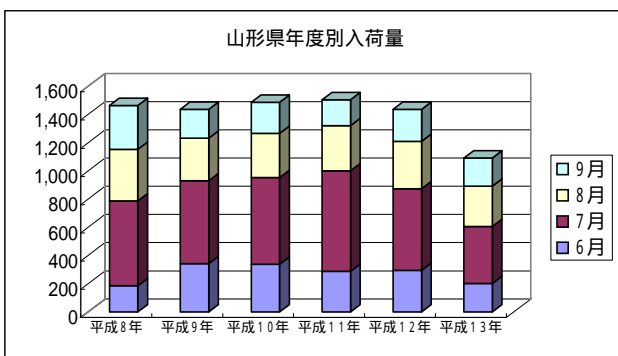
福島県 入荷量

	6月	7月	8月	9月
平成8年	1,318	5,037	4,855	3,481
平成9年	1,495	4,966	4,953	2,976
平成10年	1,539	4,811	4,610	2,070
平成11年	1,260	4,062	4,291	2,788
平成12年	1,628	4,479	4,665	1,952
平成13年	1,397	4,670	4,612	2,265



千葉県 入荷量

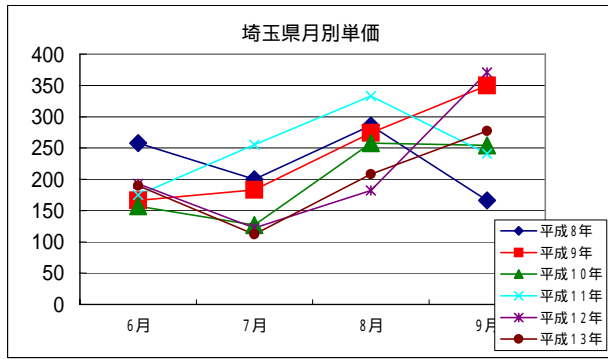
	6月	7月	8月	9月
平成8年	647	416	86	169
平成9年	620	372	90	235
平成10年	608	323	135	281
平成11年	688	320	116	319
平成12年	610	333	105	288
平成13年	626	379	122	251



山形県 入荷量

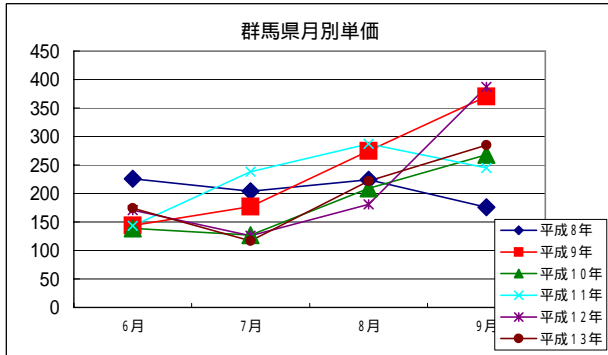
	6月	7月	8月	9月
平成8年	186	602	366	311
平成9年	342	588	303	203
平成10年	337	617	313	219
平成11年	289	711	322	184
平成12年	295	579	335	227
平成13年	202	404	287	198

産地別月別単価



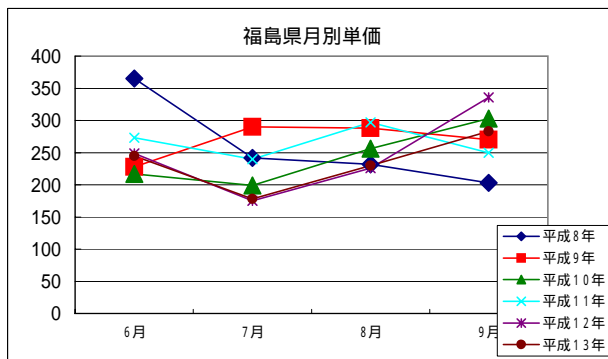
埼玉県 単価

	6月	7月	8月	9月
平成8年	258	200	286	166
平成9年	166	183	274	350
平成10年	157	127	258	254
平成11年	175	255	333	241
平成12年	193	122	182	371
平成13年	190	112	208	277



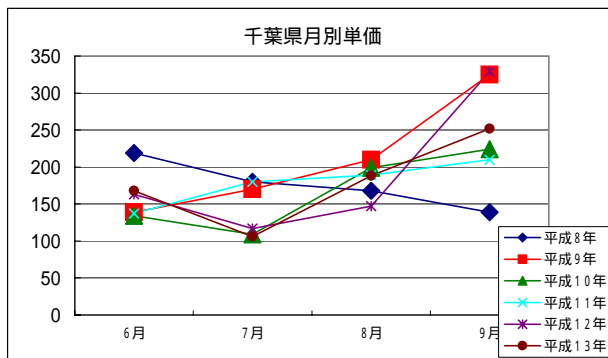
群馬県 単価

	6月	7月	8月	9月
平成8年	226	204	224	176
平成9年	144	177	275	370
平成10年	139	127	209	268
平成11年	143	238	287	245
平成12年	171	126	181	387
平成13年	174	117	222	285



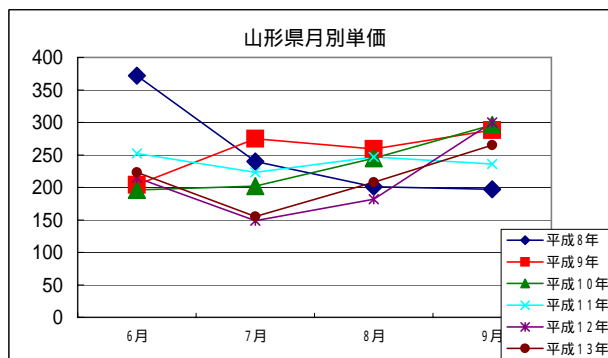
福島県 単価

	6月	7月	8月	9月
平成8年	365	242	232	203
平成9年	228	290	288	270
平成10年	217	199	256	303
平成11年	273	240	297	250
平成12年	249	175	226	336
平成13年	245	178	230	283



千葉県 単価

	6月	7月	8月	9月
平成8年	219	180	168	139
平成9年	139	170	210	325
平成10年	134	109	199	224
平成11年	137	180	189	210
平成12年	163	117	147	329
平成13年	168	106	188	252



山形県 単価

	6月	7月	8月	9月
平成8年	372	240	201	197
平成9年	204	275	259	288
平成10年	196	202	245	296
平成11年	252	223	247	236
平成12年	215	149	182	300
平成13年	223	155	208	265

きゅうりの市場動向

