

4 えだまめの流通動向

平成13年の東京都中央卸売市場におけるえだまめ全体の入荷量は6,836t(前年比94%、平年比96%)、販売単価660円/kg(前年比109%、平年比99%)であった。

本県産の入荷量は552t(前年比109%、平年比155%)、販売単価は823円/kg(前年比110%、平年比117%)と好調であった。

本県産入荷量のうち、8月は262t、9月209tであって、8月～9月に年間入荷量の82%が出荷された。販売単価は、8月が1,031円/kg、9月658円/kgであった。

産地別にみると、群馬県産の入荷量が2,009t(前年比93%、平年比94%)販売価格714円/kg(前年比108%、平年比100%)であった。千葉県産は1,192t、649円/kg、埼玉県産は818t、637円/kgであり、本県を除いた場合、群馬県が7月から10月まで安定的に出荷し、販売価格も安定していた。

月別の入荷量と単価の関係を見ると、9月の相関がやや高いが、8月は入荷量、価格とも安定している。

本県産の入荷量は、平成8年の188tから550t(293%)へ増加しており、他産地に突出して増加している。

本県産の販売価格については、平成8年の569円/kgから823円/kgに上昇しており、平成10年まではえだまめ全体の販売価格を下回っていたが、それ以降全体の市況を引っ張るかたちになっており、本県産の市場評価は高い。

東京都中央卸売市場におけるえだまめの入荷状況

年度	産地名	入 荷 量					単 価				
		7月	8月	9月	10月	年間	7月	8月	9月	10月	年間
平成8年	群馬県	730	936	396	44	2,174	612	624	630	796	639
	千葉県	865	252	9	3	1,355	463	398	509	349	555
	埼玉県	554	171	13	0	903	561	601	604	0	689
	秋田県	14	233	249	57	553	391	573	416	484	489
	山形県	2	54	86	46	188	451	748	565	372	569
	全体	2,497	2,101	1,165	259	7,244	532	567	529	584	630
平成9年	群馬県	724	858	353	57	2,178	906	670	846	781	791
	千葉県	599	201	16	2	1,167	745	524	535	304	761
	埼玉県	416	180	16	1	919	715	593	782	352	748
	秋田県	29	242	224	41	536	649	501	480	651	512
	山形県	3	88	115	29	235	961	843	742	554	759
	全体	1,995	2,092	1,133	232	7,045	792	605	643	678	731
平成10年	群馬県	623	722	364	46	2,084	920	606	760	885	756
	千葉県	501	226	12	1	1,202	804	434	499	505	771
	埼玉県	342	194	24	0	946	737	516	563	0	700
	秋田県	62	234	215	33	543	706	497	452	685	514
	山形県	9	139	206	37	392	915	803	599	555	675
	全体	1,759	1,954	1,127	204	6,927	815	547	599	756	708
平成11年	群馬県	780	715	270	51	2,060	626	743	977	884	726
	千葉県	628	143	6	2	1,268	583	423	507	361	679
	埼玉県	324	115	17	0	788	635	601	520	0	701
	秋田県	61	353	205	89	709	392	446	469	377	440
	山形県	9	213	148	78	450	525	790	706	467	701
	全体	2,033	1,969	1,002	318	7,141	597	617	668	556	660
平成12年	群馬県	820	804	331	47	2,174	487	753	892	684	662
	千葉県	665	142	5	10	1,250	377	427	497	93	529
	埼玉県	425	116	9	0	876	413	522	522	0	554
	秋田県	61	306	224	52	642	332	472	428	414	439
	山形県	8	270	186	40	505	591	897	609	462	751
	全体	2,264	2,151	1,091	230	7,301	428	652	635	541	606
平成13年	群馬県	728	751	304	29	2,009	656	767	705	773	714
	千葉県	649	105	2	4	1,192	479	498	387	799	649
	埼玉県	433	93	5	0	818	484	547	517	0	637
	秋田県	32	234	185	55	506	569	509	452	479	488
	山形県	18	262	209	57	552	910	1,031	658	471	823
	全体	2,115	1,862	984	242	6,836	556	706	578	589	660
平成13年 / 平年	群馬県	99%	93%	89%	59%	94%	94%	113%	87%	96%	100%
	千葉県	100%	54%	21%	111%	95%	84%	113%	75%	377%	99%
	埼玉県	105%	60%	32%	0%	92%	80%	97%	86%	0%	94%
	秋田県	70%	86%	83%	101%	85%	115%	103%	101%	99%	103%
	山形県	290%	171%	141%	124%	156%	131%	124%	103%	100%	117%
	全体	100%	91%	89%	97%	96%	90%	118%	94%	96%	99%
平成8年～ 12年平均	群馬県	735	807	343	49	2,134	697	677	807	806	714
	千葉県	652	193	10	4	1,248	573	441	514	212	655
	埼玉県	412	155	16	1	886	602	566	600	352	679
	秋田県	45	274	223	54	597	494	492	448	485	475
	山形県	6	153	148	46	354	693	833	641	472	703
	全体	2,110	2,053	1,104	249	7,132	619	598	613	615	666

資料：青果物流通年報より作成。単位はt、円/kg。

平成13年データは速報値。

単価の平均値は、単純平均により算出。

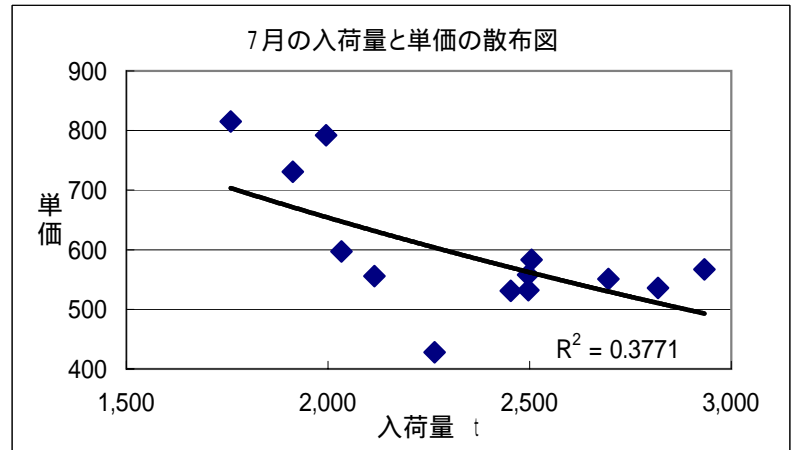
1t未満の場合、単価は入力しなかった。

東京都中央卸売市場におけるえだまめの入荷量と単価

	入荷量					単価				
	7月	8月	9月	10月	年間	7月	8月	9月	10月	年間
平成8年	2,497	2,101	1,165	259	7,244	532	567	529	584	630
平成9年	1,995	2,092	1,133	232	7,045	792	605	643	678	731
平成10年	1,759	1,954	1,127	204	6,927	815	547	599	756	708
平成11年	2,033	1,969	1,002	318	7,141	597	617	668	556	660
平成12年	2,264	2,151	1,091	230	7,301	428	652	635	541	606
平成13年	2,115	1,862	984	242	6,836	556	706	578	589	660
前年比	93%	87%	90%	105%	94%	130%	108%	91%	109%	109%
平年比	100%	91%	89%	97%	96%	90%	118%	94%	96%	99%
過去5ヶ年平均	2,110	2,053	1,104	249	7,132	619	598	613	615	666

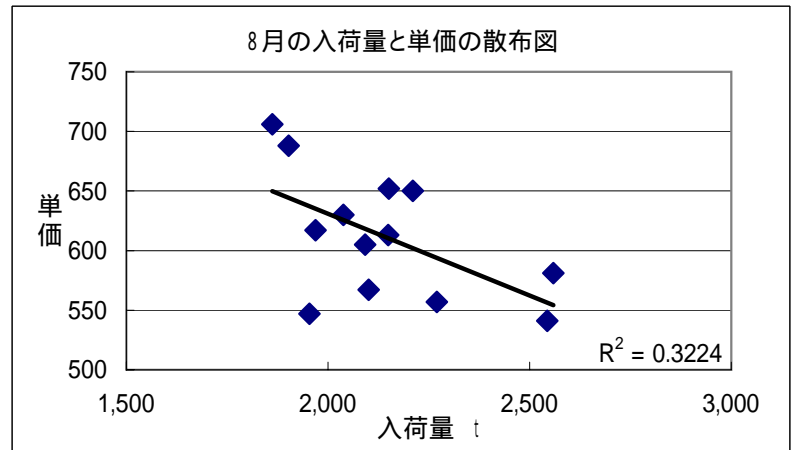
7月

	入荷量	単価
平成元年	2,453	531
平成2年	2,818	536
平成3年	2,933	567
平成4年	2,695	551
平成5年	2,505	583
平成6年	2,496	558
平成7年	1,913	731
平成8年	2,497	532
平成9年	1,995	792
平成10年	1,759	815
平成11年	2,033	597
平成12年	2,264	428
平成13年	2,115	556



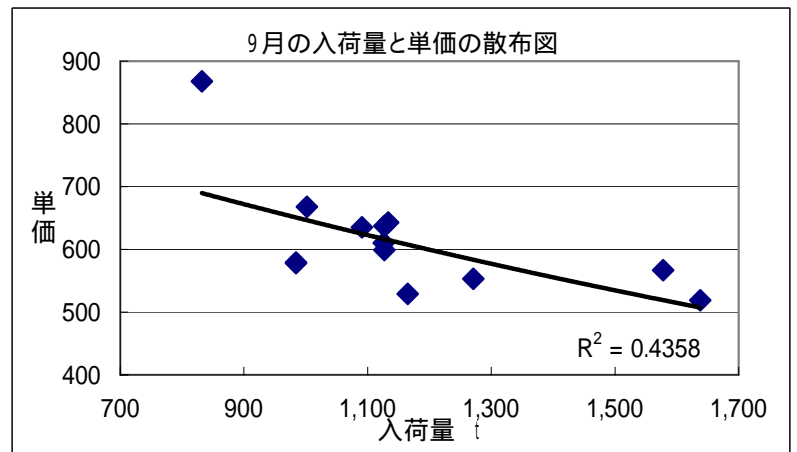
8月

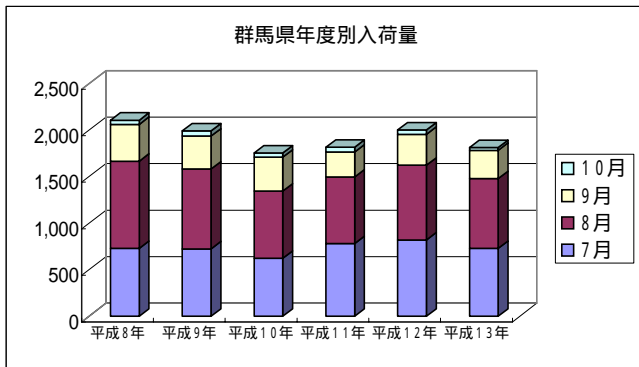
	入荷量	単価
平成元年	2,544	541
平成2年	2,210	650
平成3年	2,270	557
平成4年	2,559	581
平成5年	2,038	630
平成6年	1,902	688
平成7年	2,149	613
平成8年	2,101	567
平成9年	2,092	605
平成10年	1,954	547
平成11年	1,969	617
平成12年	2,151	652
平成13年	1,862	706



9月

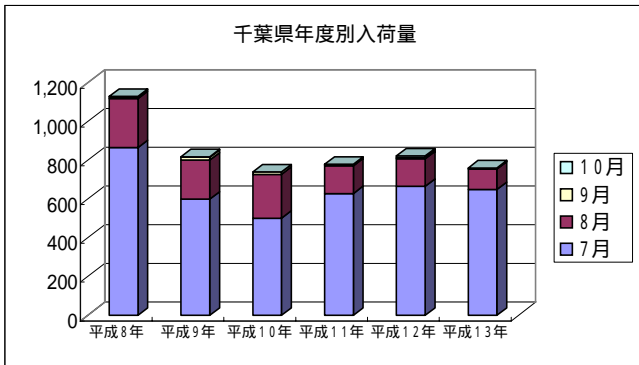
	入荷量	単価
平成元年	1,638	519
平成2年	1,271	553
平成3年	1,126	610
平成4年	1,578	567
平成5年	832	868
平成6年	984	579
平成7年	1,127	637
平成8年	1,165	529
平成9年	1,133	643
平成10年	1,127	599
平成11年	1,002	668
平成12年	1,091	635
平成13年	984	578





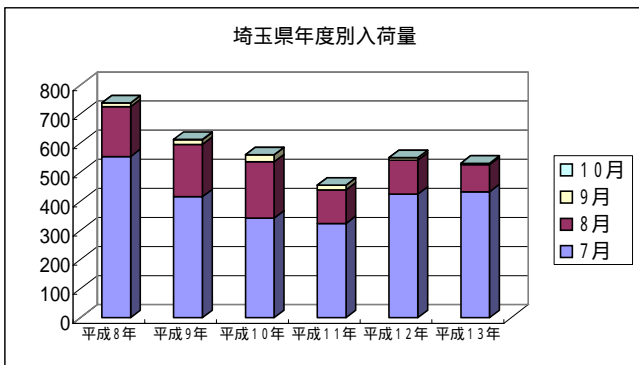
群馬県 入荷量

	7月	8月	9月	10月
平成8年	730	936	396	44
平成9年	724	858	353	57
平成10年	623	722	364	46
平成11年	780	715	270	51
平成12年	820	804	331	47
平成13年	728	751	304	29



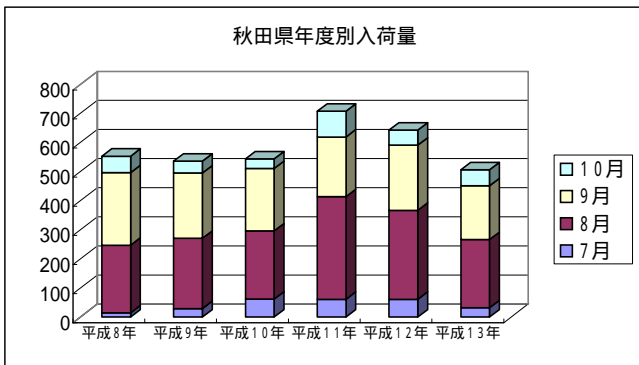
千葉県 入荷量

	7月	8月	9月	10月
平成8年	865	252	9	3
平成9年	599	201	16	2
平成10年	501	226	12	1
平成11年	628	143	6	2
平成12年	665	142	5	10
平成13年	649	105	2	4



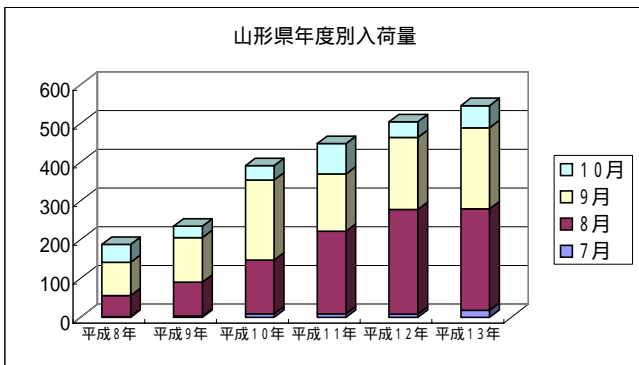
埼玉県 入荷量

	7月	8月	9月	10月
平成8年	554	171	13	0
平成9年	416	180	16	1
平成10年	342	194	24	0
平成11年	324	115	17	0
平成12年	425	116	9	0
平成13年	433	93	5	0



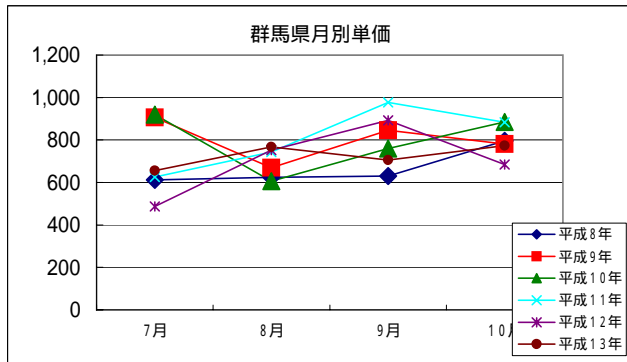
秋田県 入荷量

	7月	8月	9月	10月
平成8年	14	233	249	57
平成9年	29	242	224	41
平成10年	62	234	215	33
平成11年	61	353	205	89
平成12年	61	306	224	52
平成13年	32	234	185	55



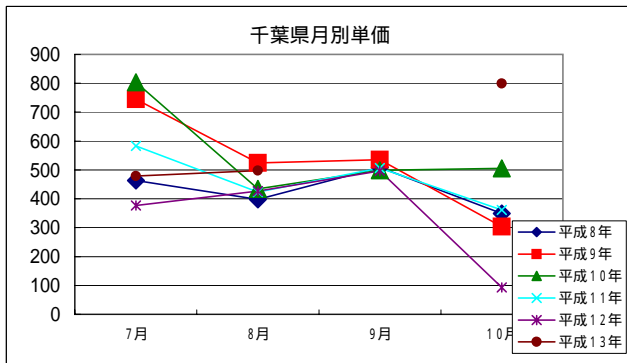
山形県 入荷量

	7月	8月	9月	10月
平成8年	2	54	86	46
平成9年	3	88	115	29
平成10年	9	139	206	37
平成11年	9	213	148	78
平成12年	8	270	186	40
平成13年	18	262	209	57



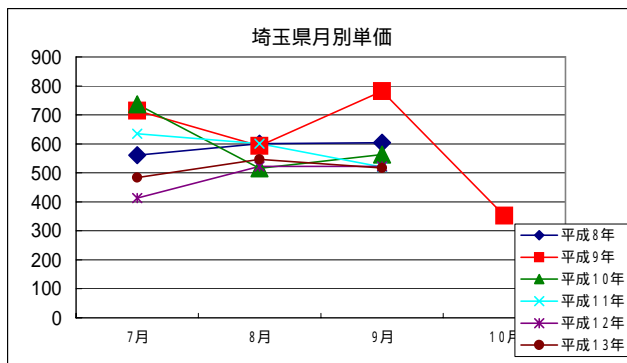
群馬県 単価

	7月	8月	9月	10月
平成8年	612	624	630	796
平成9年	906	670	846	781
平成10年	920	606	760	885
平成11年	626	743	977	884
平成12年	487	753	892	684
平成13年	656	767	705	773



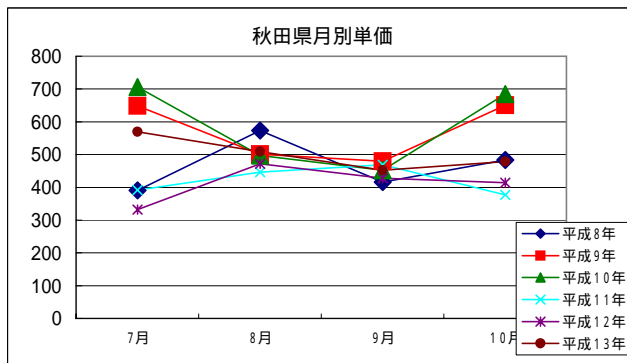
千葉県 単価

	7月	8月	9月	10月
平成8年	463	398	509	349
平成9年	745	524	535	304
平成10年	804	434	499	505
平成11年	583	423	507	361
平成12年	377	427	497	93
平成13年	479	498		799



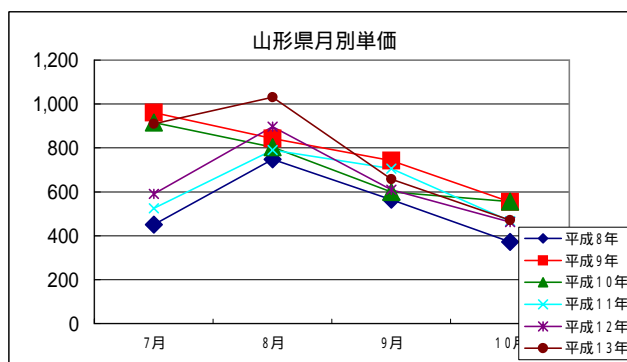
埼玉県 単価

	7月	8月	9月	10月
平成8年	561	601	604	
平成9年	715	593	782	352
平成10年	737	516	563	
平成11年	635	601	520	
平成12年	413	522	522	
平成13年	484	547	517	



秋田県 単価

	7月	8月	9月	10月
平成8年	391	573	416	484
平成9年	649	501	480	651
平成10年	706	497	452	685
平成11年	392	446	469	377
平成12年	332	472	428	414
平成13年	569	509	452	479



山形県 単価

	7月	8月	9月	10月
平成8年	451	748	565	372
平成9年	961	843	742	554
平成10年	915	803	599	555
平成11年	525	790	706	467
平成12年	591	897	609	462
平成13年	910	1,031	658	471

えだまめの市場動向

