

## 5 食用ぎくの流通動向

平成13年の東京都中央卸売市場における食用ぎく全体の入荷量は410t（前年比104%、平年比108%）、販売単価は1,216円/kg（前年比99%、平年比91%）であった。

本県産の入荷量は272t（前年比106%、平年比108%）、販売単価は740円/kg（前年比90%、平年比76%）であった。

本県産入荷量のうち、9月は52t、10月53t、11月59t、12月43tであって、9月～12月の入荷量は安定しており、年間入荷量の76%が出荷された。販売単価は、9月が670円/kg、10月679円/kg、11月634円/kg、12月629円/kgであり、9月10月の価格が低迷している。

産地別にみると、本県産が全体の入荷量のほぼ2/3を占め、次いでつま菊の愛知県産の入荷量が74t（前年比112%、平年比116%）販売価格3,151円/kg（前年比100%、平年比104%）であった。秋田県産は35t、740円/kgであり。近年急激な伸びをしめしている沖縄県産は20t、1,576円/kgと、注目したい。

月別に入荷量と単価の関係を見ると、9月～11月まで相関が高い品目で、入荷量が増えれば単価が低下する傾向が強く、とくに平成8年以降はその傾向が強くなっている。

本県産の入荷量が多い9月～12月の入荷量を見ると、本県産が78%を占める。次いで愛知県産と秋田県産が26t入荷している。注目の沖縄県産は1月から4月に入荷が集中し、3月の入荷量は本県産と愛知県産を抜きトップとなる。

本県産の年間販売価格は、食用ぎく全体の販売価格を下回るが、これはつま菊の愛知県産が別格の扱いとなるためである。愛知県産を除けば本県産は市況をリードしているが、近年入荷量の増にともない価格が低迷している。

東京都中央卸売市場における 食用ぎく の入荷状況

年度	産地名	入 荷 量					単 価				
		9月	10月	11月	12月	年間	9月	10月	11月	12月	年間
平成8年	山形県	54	45	60	37	259	700	805	803	927	969
	愛知県	4	4	5	5	54	1,591	1,422	2,659	4,910	2,337
	秋田県	10	23	2	0	48	890	780	575	0	973
	沖縄県	0	0	0	0	3	0	0	0	0	1,777
	青森県	0	3	0	0	3	0	641	0	0	655
	全体	72	82	69	43	381	760	815	920	1,426	1,154
平成9年	山形県	53	40	60	54	271	810	1,033	841	779	973
	愛知県	4	4	5	10	62	2,587	4,151	2,224	3,296	3,239
	秋田県	6	19	2	0	37	958	971	966	0	1,099
	沖縄県	0	0	0	0	8	0	0	0	0	2,058
	青森県	0	4	0	0	4	0	681	0	0	677
	全体	65	72	69	64	393	942	1,151	937	1,162	1,355
平成10年	山形県	40	30	44	43	238	944	1,320	1,127	882	1,095
	愛知県	6	4	5	7	68	4,655	4,139	4,477	3,075	3,799
	秋田県	8	15	3	0	38	1,101	1,478	1,066	0	1,323
	沖縄県	0	0	0	0	11	0	0	0	0	2,093
	青森県	0	0	0	0	1	0	0	0	0	891
	全体	54	54	53	50	362	1,344	1,656	1,427	1,187	1,651
平成11年	山形県	30	43	60	38	231	1,102	939	812	902	1,002
	愛知県	5	5	6	7	68	3,033	3,751	1,845	3,115	2,556
	秋田県	5	20	10	0	44	1,342	1,052	812	0	1,082
	沖縄県	0	0	0	0	12	0	0	0	0	19,119
	青森県	0	0	0	0	0	0	0	0	0	0
	全体	42	72	79	47	371	1,346	1,142	890	1,250	1,311
平成12年	山形県	39	48	66	45	257	906	679	599	682	819
	愛知県	5	5	5	7	66	3,706	1,795	2,253	7,445	3,148
	秋田県	6	19	6	0	37	1,039	616	543	0	790
	沖縄県	0	0	0	0	20	0	0	0	0	1,451
	青森県	0	3	1	0	5	0	515	468	0	529
	全体	51	80	81	54	395	1,191	719	699	1,572	1,225
平成13年	山形県	52	53	59	43	272	670	679	634	629	740
	愛知県	6	6	6	8	74	2,275	2,087	2,706	3,238	3,151
	秋田県	5	17	4	0	35	760	673	552	862	747
	沖縄県	0	0	0	0	21	0	0	0	0	1,565
	青森県	1	1	0	0	2	379	477	541	315	580
	全体	63	80	72	52	410	820	785	811	1,045	1,216
平成13年 / 平成	山形県	120%	129%	102%	99%	108%	77%	74%	78%	76%	76%
	愛知県	125%	136%	115%	111%	116%	70%	69%	102%	76%	104%
	秋田県	71%	89%	87%	0%	86%	73%	71%	72%	0%	71%
	沖縄県	0%	0%	0%	0%	194%	0%	0%	0%	0%	28%
	青森県	0%	30%	0%	0%	62%	0%	77%	0%	0%	92%
	全体	111%	111%	103%	101%	108%	76%	75%	86%	80%	91%
平成8年～ 12年平均	山形県	43	41	58	43	251	865	923	815	826	969
	愛知県	5	4	5	7	64	3,264	3,026	2,659	4,249	3,041
	秋田県	7	19	5	0	41	1,040	951	768	0	1,051
	沖縄県	0	0	0	0	11	0	0	0	0	5,616
	青森県	0	3	0	0	3	0	619	0	0	631
	全体	57	72	70	52	380	1,077	1,052	942	1,313	1,335

資料：青果物流通年報より作成。単位はt、円/kg。

平成13年データは速報値。

単価の平均値は、単純平均により算出。

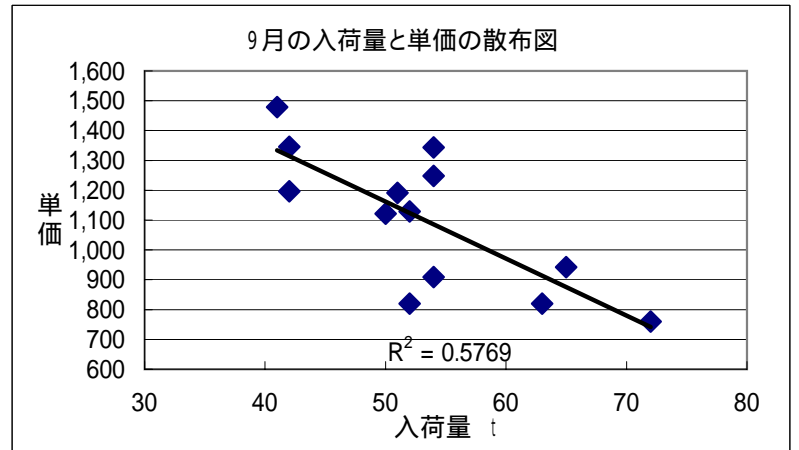
1t未満の場合、単価は入力しなかった。

## 東京都中央卸売市場における食用ぎくの入荷量と単価

	入荷量					単価				
	9月	10月	11月	12月	年間	9月	10月	11月	12月	年間
平成8年	72	82	69	43	381	760	815	920	1,426	1,154
平成9年	65	72	69	64	393	942	1,151	937	1,162	1,355
平成10年	54	54	53	50	362	1,344	1,656	1,427	1,187	1,651
平成11年	42	72	79	47	371	1,346	1,142	890	1,250	1,311
平成12年	51	80	81	54	395	1,191	719	699	1,572	1,225
平成13年	63	80	72	52	410	820	785	811	1,045	1,216
前年比	124%	100%	89%	96%	104%	69%	109%	116%	66%	99%
平年比	111%	111%	103%	101%	108%	76%	75%	86%	80%	91%
過去5ヶ年平均	57	72	70	52	380	1,077	1,052	942	1,313	1,335

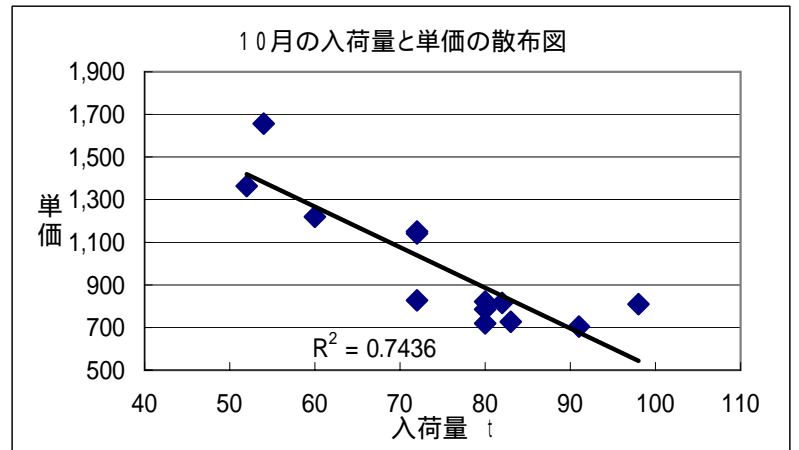
9月

	入荷量	単価
平成元年	42	1,197
平成2年	50	1,121
平成3年	52	820
平成4年	52	1,129
平成5年	54	909
平成6年	41	1,479
平成7年	54	1,248
平成8年	72	760
平成9年	65	942
平成10年	54	1,344
平成11年	42	1,346
平成12年	51	1,191
平成13年	63	820



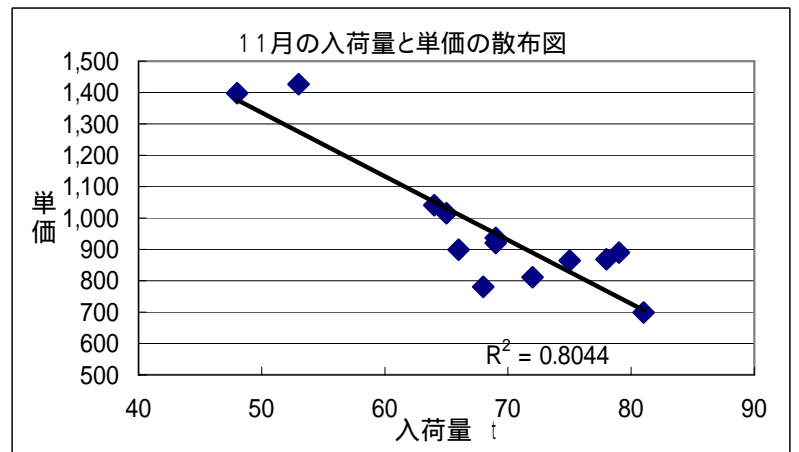
10月

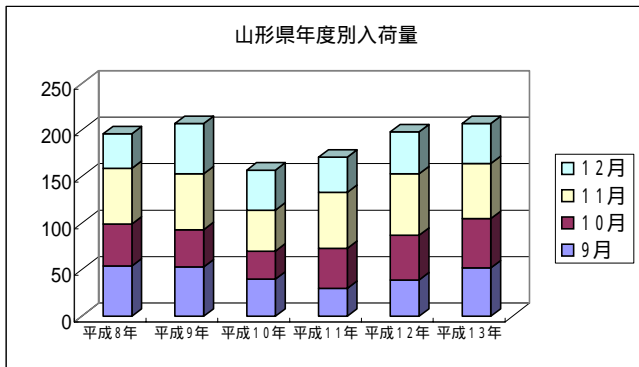
	入荷量	単価
平成元年	72	828
平成2年	98	809
平成3年	52	1,364
平成4年	91	705
平成5年	60	1,219
平成6年	80	822
平成7年	83	727
平成8年	82	815
平成9年	72	1,151
平成10年	54	1,656
平成11年	72	1,142
平成12年	80	719
平成13年	80	785



11月

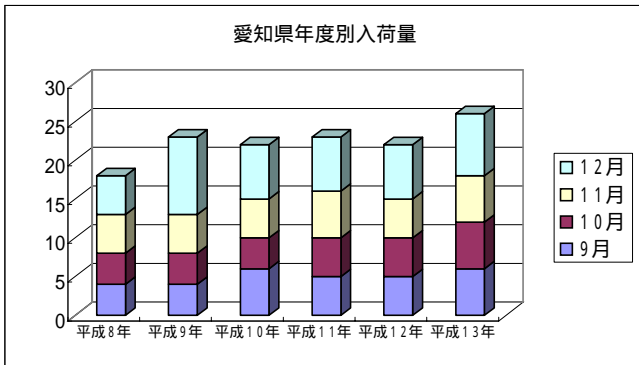
	入荷量	単価
平成元年	68	781
平成2年	78	868
平成3年	48	1,398
平成4年	66	899
平成5年	64	1,041
平成6年	75	864
平成7年	65	1,015
平成8年	69	920
平成9年	69	937
平成10年	53	1,427
平成11年	79	890
平成12年	81	699
平成13年	72	811





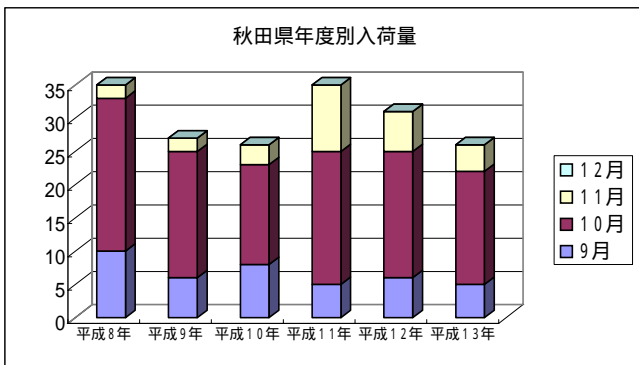
### 山形県 入荷量

	9月	10月	11月	12月
平成8年	60	54	54	45
平成9年	60	53	54	40
平成10年	44	40	30	30
平成11年	43	39	48	60
平成12年	45	39	48	66
平成13年	43	52	53	59



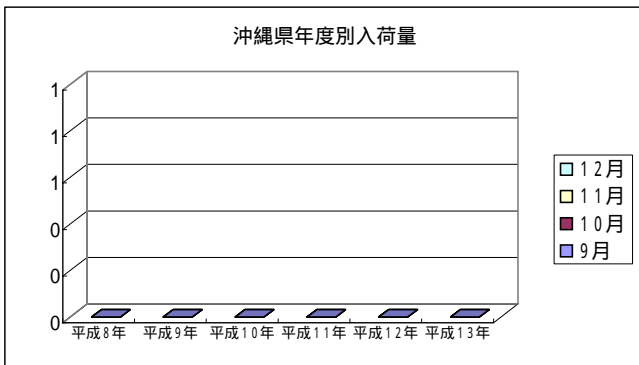
### 愛知県 入荷量

	9月	10月	11月	12月
平成8年	5	4	4	5
平成9年	4	4	4	5
平成10年	7	6	4	5
平成11年	7	5	5	6
平成12年	7	5	5	5
平成13年	8	6	6	6



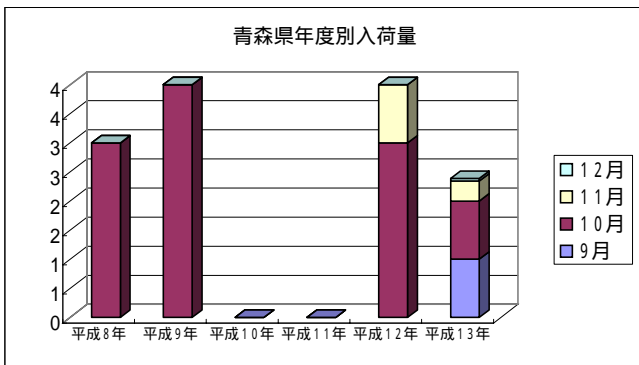
### 秋田県 入荷量

	9月	10月	11月	12月
平成8年	10	23	2	0
平成9年	6	19	2	0
平成10年	8	15	3	0
平成11年	5	20	10	0
平成12年	6	19	6	0
平成13年	5	17	4	0



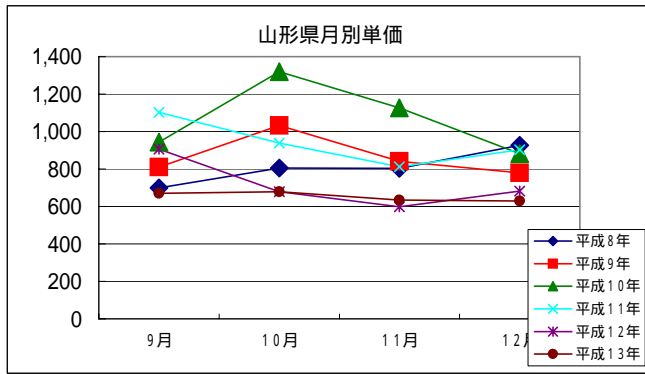
### 沖縄県 入荷量

	9月	10月	11月	12月
平成8年	0	0	0	0
平成9年	0	0	0	0
平成10年	0	0	0	0
平成11年	0	0	0	0
平成12年	0	0	0	0
平成13年	0	0	0	0



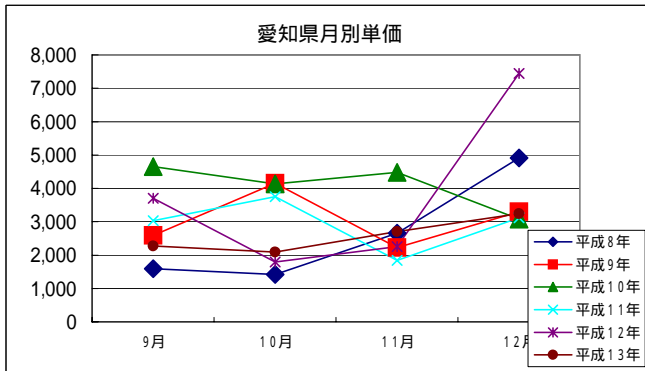
### 青森県 入荷量

	9月	10月	11月	12月
平成8年	0	3	0	0
平成9年	0	4	0	0
平成10年	0	0	0	0
平成11年	0	0	0	0
平成12年	0	3	1	0
平成13年	1	1	0	0



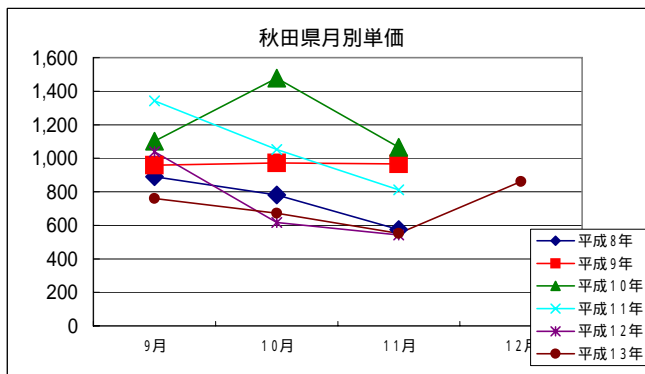
山形県 単価

	9月	10月	11月	12月
平成8年	700	805	803	927
平成9年	810	1,033	841	779
平成10年	944	1,320	1,127	882
平成11年	1,102	939	812	902
平成12年	906	679	599	682
平成13年	670	679	634	629



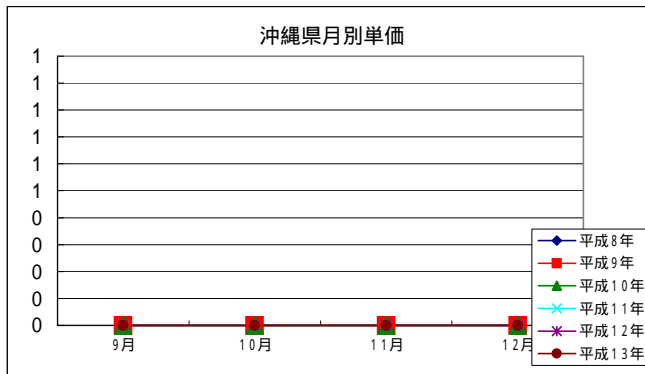
愛知県 単価

	9月	10月	11月	12月
平成8年	1,591	1,422	2,659	4,910
平成9年	2,587	4,151	2,224	3,296
平成10年	4,655	4,139	4,477	3,075
平成11年	3,033	3,751	1,845	3,115
平成12年	3,706	1,795	2,253	7,445
平成13年	2,275	2,087	2,706	3,238



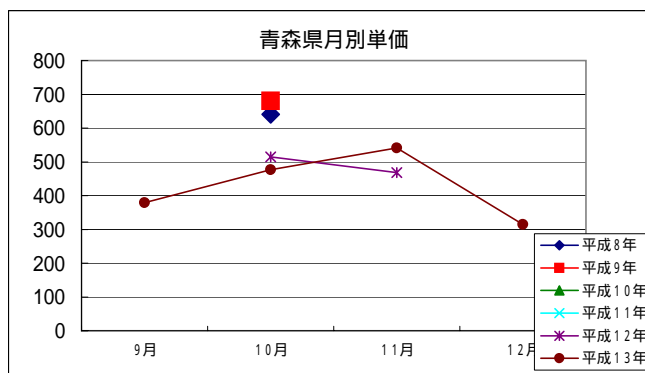
秋田県 単価

	9月	10月	11月	12月
平成8年	890	780	575	
平成9年	958	971	966	
平成10年	1,101	1,478	1,066	
平成11年	1,342	1,052	812	
平成12年	1,039	616	543	
平成13年	760	673	552	862



沖縄県 単価

	9月	10月	11月	12月
平成8年	0	0	0	0
平成9年	0	0	0	0
平成10年	0	0	0	0
平成11年	0	0	0	0
平成12年	0	0	0	0
平成13年	0	0	0	0



青森県 単価

	9月	10月	11月	12月
平成8年		641		
平成9年		681		
平成10年				
平成11年				
平成12年		515	468	
平成13年	379	477	541	315

# 食用ぎくの市場動向

入荷量(t)

単価(円/kg)

