

6 すいかの流通動向

平成13年の東京都中央卸売市場におけるすいか全体の入荷量は62,482t(前年比97%、平年比100%)、販売単価は160円/kg(前年比98%、平年比91%)であった。

本県産の入荷量は8,430t(前年比86%、平年比94%)、販売単価は137円/kg(前年比89%、平年比94%)であった。

本県産入荷量のうち、7月は3,111t、8月5,191tと7月までは平年以上の入荷であったが、価格低迷から8月の入荷量は前年の82%にとどまった。販売単価は、7月が186円/kgと検討したが、7月26日以降市況は低迷し、8月は108円/kgであった。

産地別にみると、千葉県産が13,196t(前年比108%、平年比105%)販売価格164円/kg(前年比98%、平年比92%)でトップ。熊本県産は4月5月を中心に10,709t、202円/kgであり、7月8月に競合する神奈川県は4,880t、116円/kgであった。

月別の入荷量と単価の関係をみると、すいかは関係がほとんどなく、気象その他の要因が価格を左右している。しかし、入荷量が減少しているのに、単価は上昇しない傾向は徐々に強くなっている。

本県産の入荷量が多い7月と8月の入荷量は年間入荷量の98%である。全体の入荷量のうち7月の入荷量は22,331t(平年比107%)と多く、入荷量が多くなる傾向がある。一方、8月の入荷量は減少傾向にあり、入荷量は過去5ヶ年で最も少ないにもかかわらず、販売単価は99円/kgと最も低迷した。

本県産の販売価格は、6月から9月まで全体の販売価格を上回り夏すいかの市況をリードしている。

東京都中央卸売市場におけるすいかの入荷状況

年度	産地名	入 荷 量					単 価				
		6月	7月	8月	9月	年間	6月	7月	8月	9月	年間
平成8年	熊本県	2,866	74	6	7	12,956	147	139	111	169	243
	千葉県	5,576	6,274	307	118	13,329	211	185	142	81	199
	山形県	1	2,559	7,007	648	10,217	259	202	147	57	155
	茨城県	3,529	4,012	92	59	9,303	180	152	110	107	191
	神奈川県	15	3,133	1,916	5	5,070	207	134	93	52	118
	全体	13,294	22,127	16,045	1,633	68,040	189	172	137	64	191
平成9年	熊本県	1,559	112	27	7	12,584	141	128	53	194	235
	千葉県	6,223	5,384	272	120	13,058	198	192	107	179	198
	山形県	1	2,672	5,423	45	8,143	353	157	117	181	131
	茨城県	4,084	3,662	40	12	9,461	162	157	52	172	186
	神奈川県	21	3,505	2,188	0	5,718	178	107	55	0	88
	全体	13,267	22,214	13,318	532	65,691	178	159	112	183	183
平成10年	熊本県	1,887	38	9	28	12,117	169	123	185	181	251
	千葉県	5,305	5,407	441	127	11,948	169	153	85	153	166
	山形県	5	3,502	5,069	37	8,613	208	133	120	126	126
	茨城県	3,168	3,443	88	15	7,982	139	125	46	144	167
	神奈川県	23	2,304	3,425	3	5,758	123	85	52	90	66
	全体	12,396	20,869	13,339	663	61,375	162	134	105	147	171
平成11年	熊本県	1,959	64	9	54	11,090	157	71	85	163	245
	千葉県	6,085	4,988	169	138	12,240	194	102	113	185	159
	山形県	0	2,809	5,115	17	7,941	0	139	174	119	162
	茨城県	2,135	2,154	25	11	4,495	169	88	80	167	131
	神奈川県	9	2,698	1,614	0	4,320	174	75	85	0	79
	全体	11,022	19,418	12,295	919	54,662	181	108	155	153	167
平成12年	熊本県	1,519	26	23	12	12,010	126	74	101	159	188
	千葉県	5,874	4,486	171	135	12,191	176	147	125	151	167
	山形県	4	3,460	6,333	41	9,843	183	197	130	107	154
	茨城県	3,960	2,177	23	19	8,022	141	115	92	150	161
	神奈川県	71	2,728	1,747	0	4,566	153	111	67	0	95
	全体	13,365	19,908	13,528	1,008	64,198	157	154	119	148	164
平成13年	熊本県	819	77	5	4	10,709	121	87	123	142	202
	千葉県	5,879	5,463	180	107	13,196	161	154	103	98	164
	山形県	1	3,111	5,191	126	8,430	329	186	108	96	137
	茨城県	3,361	2,101	56	22	7,099	130	129	77	129	161
	神奈川県	36	3,716	1,117	2	4,881	150	133	60	36	116
	全体	12,123	22,331	11,589	986	62,482	147	155	99	88	160
平成13年 / 平年	熊本県	6%	0%	0%	0%	88%	81%	76%	133%	84%	87%
	千葉県	101%	103%	66%	84%	105%	85%	98%	93%	65%	92%
	山形県	36%	104%	90%	80%	94%	152%	113%	78%	135%	94%
	茨城県	100%	68%	104%	95%	90%	83%	97%	101%	98%	94%
	神奈川県	129%	129%	51%	50%	96%	94%	128%	89%	54%	131%
	全体	96%	107%	85%	104%	100%	85%	106%	79%	71%	91%
平成8年～ 12年平均	熊本県	1,958	63	15	22	12,151	149	114	93	170	232
	千葉県	5,813	5,308	272	128	12,553	190	158	111	151	178
	山形県	3	3,000	5,789	158	8,951	217	165	138	71	146
	茨城県	3,375	3,090	54	23	7,853	157	133	76	131	172
	神奈川県	28	2,874	2,178	4	5,086	159	104	67	66	89
	全体	12,669	20,907	13,705	951	62,793	173	146	126	124	176

資料：青果物流通年報より作成。単位はt、円/kg。

平成13年データは速報値。

単価の平均値は、単純平均により算出。

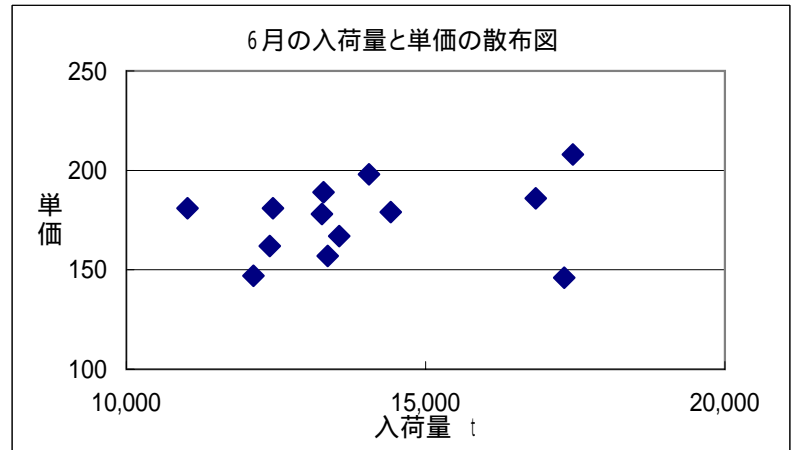
1t未満の場合、単価は入力しなかった。

東京都中央卸売市場におけるすいか類入荷量と単価

	入荷量					単価				
	6月	7月	8月	9月	年間	6月	7月	8月	9月	年間
平成8年	13,294	22,127	16,045	1,633	68,040	189	172	137	64	191
平成9年	13,267	22,214	13,318	532	65,691	178	159	112	183	183
平成10年	12,396	20,869	13,339	663	61,375	162	134	105	147	171
平成11年	11,022	19,418	12,295	919	54,662	181	108	155	153	167
平成12年	13,365	19,908	13,528	1,008	64,198	157	154	119	148	164
平成13年	12,123	22,331	11,589	986	62,482	147	155	99	88	160
前年比	91%	112%	86%	98%	97%	94%	101%	83%	59%	98%
平年比	96%	107%	85%	104%	100%	85%	106%	79%	71%	91%
過去5ヶ年平均	12,669	20,907	13,705	951	62,793	173	146	126	124	176

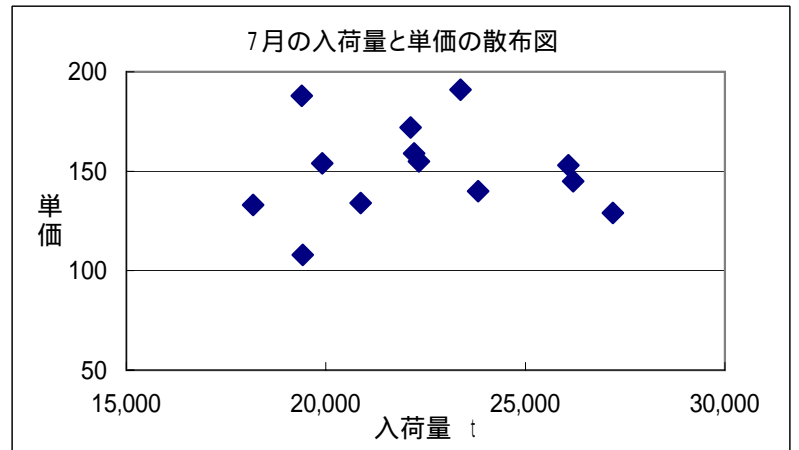
6月

	入荷量	単価
平成元年	13,555	167
平成2年	17,459	208
平成3年	16,842	186
平成4年	14,416	179
平成5年	14,053	198
平成6年	17,313	146
平成7年	12,451	181
平成8年	13,294	189
平成9年	13,267	178
平成10年	12,396	162
平成11年	11,022	181
平成12年	13,365	157
平成13年	12,123	147



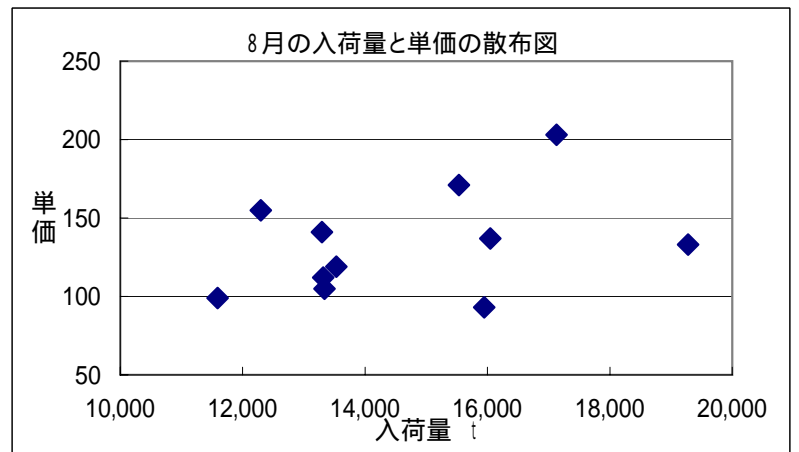
7月

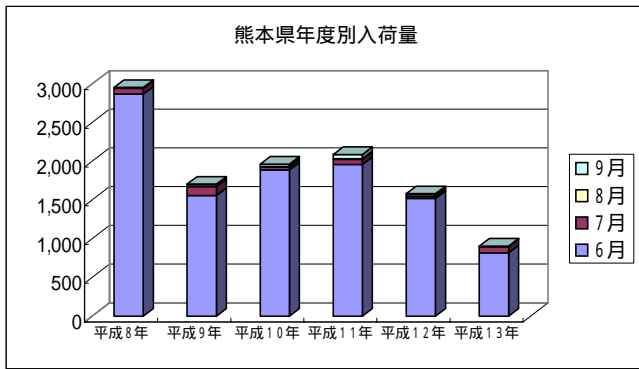
	入荷量	単価
平成元年	23,815	140
平成2年	27,196	129
平成3年	26,075	153
平成4年	26,200	145
平成5年	18,173	133
平成6年	23,371	191
平成7年	19,394	188
平成8年	22,127	172
平成9年	22,214	159
平成10年	20,869	134
平成11年	19,418	108
平成12年	19,908	154
平成13年	22,331	155



8月

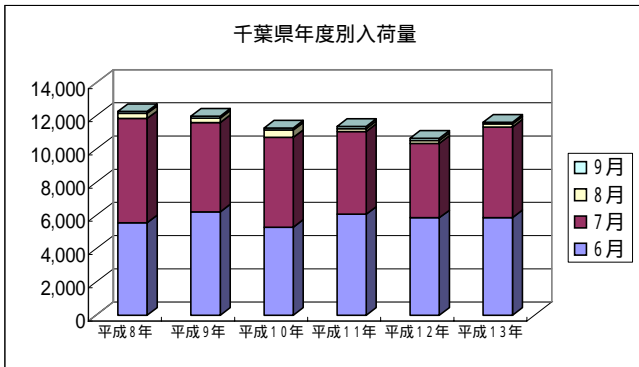
	入荷量	単価
平成元年	19,278	133
平成2年	15,532	171
平成3年	13,294	141
平成4年	20,983	96
平成5年	15,948	93
平成6年	10,639	280
平成7年	17,129	203
平成8年	16,045	137
平成9年	13,318	112
平成10年	13,339	105
平成11年	12,295	155
平成12年	13,528	119
平成13年	11,589	99





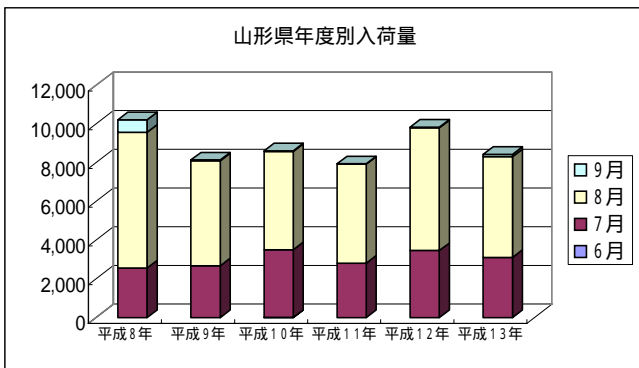
熊本県 入荷量

	6月	7月	8月	9月
平成8年	2,866	74	6	7
平成9年	1,559	112	27	7
平成10年	1,887	38	9	28
平成11年	1,959	64	9	54
平成12年	1,519	26	23	12
平成13年	819	77	5	4



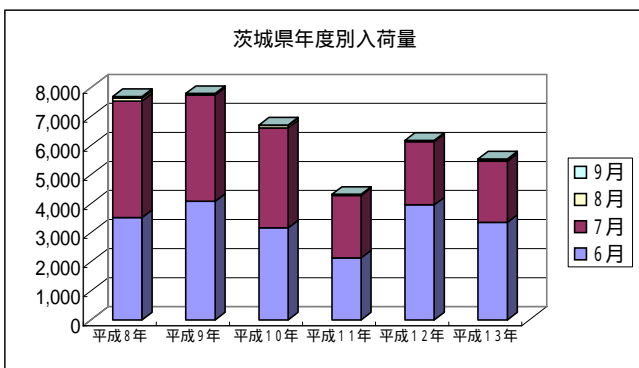
千葉県 入荷量

	6月	7月	8月	9月
平成8年	5,576	6,274	307	118
平成9年	6,223	5,384	272	120
平成10年	5,305	5,407	441	127
平成11年	6,085	4,988	169	138
平成12年	5,874	4,486	171	135
平成13年	5,879	5,463	180	107



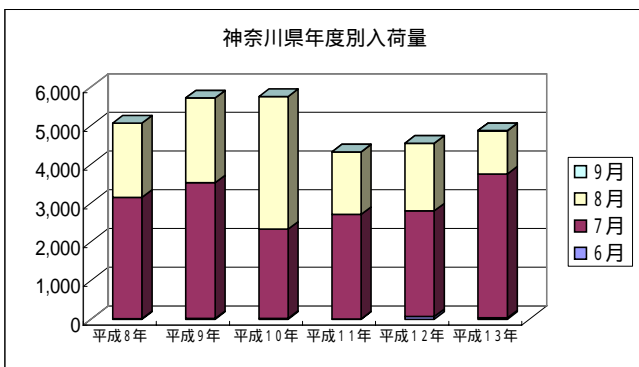
山形県 入荷量

	6月	7月	8月	9月
平成8年	1	2,559	7,007	648
平成9年	1	2,672	5,423	45
平成10年	5	3,502	5,069	37
平成11年	0	2,809	5,115	17
平成12年	4	3,460	6,333	41
平成13年	1	3,111	5,191	126



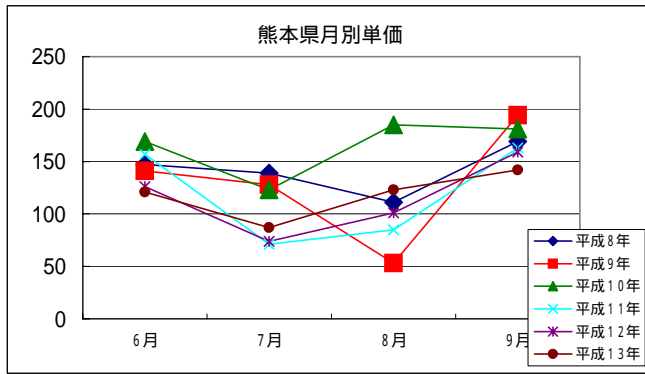
茨城県 入荷量

	6月	7月	8月	9月
平成8年	3,529	4,012	92	59
平成9年	4,084	3,662	40	12
平成10年	3,168	3,443	88	15
平成11年	2,135	2,154	25	11
平成12年	3,960	2,177	23	19
平成13年	3,361	2,101	56	22



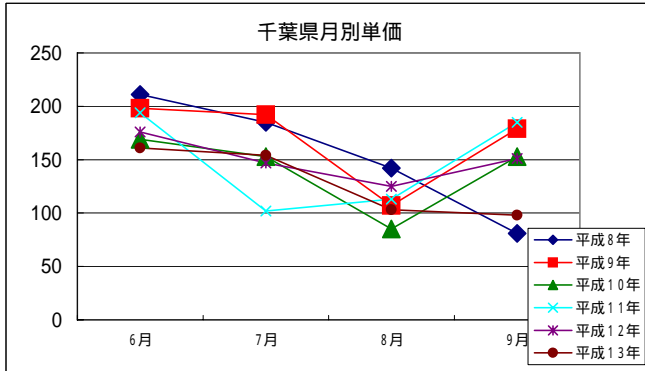
神奈川県 入荷量

	6月	7月	8月	9月
平成8年	15	3,133	1,916	5
平成9年	21	3,505	2,188	0
平成10年	23	2,304	3,425	3
平成11年	9	2,698	1,614	0
平成12年	71	2,728	1,747	0
平成13年	36	3,716	1,117	2



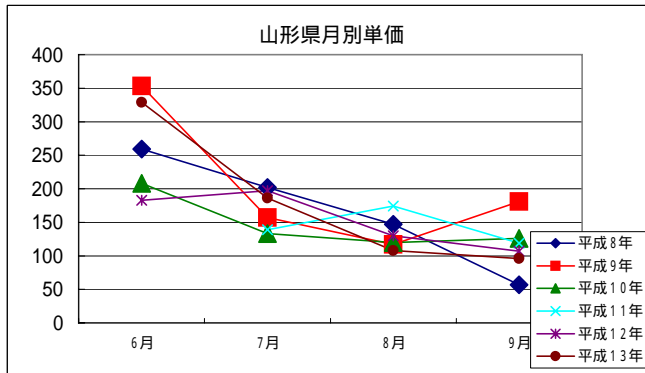
熊本県 単価

	6月	7月	8月	9月
平成8年	147	139	111	169
平成9年	141	128	53	194
平成10年	169	123	185	181
平成11年	157	71	85	163
平成12年	126	74	101	159
平成13年	121	87	123	142



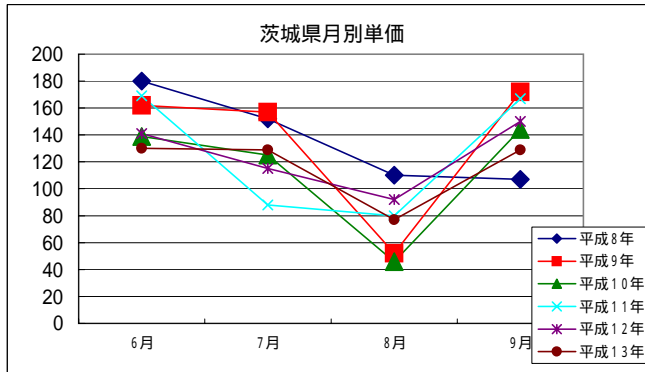
千葉県 単価

	6月	7月	8月	9月
平成8年	211	185	142	81
平成9年	198	192	107	179
平成10年	169	153	85	153
平成11年	194	102	113	185
平成12年	176	147	125	151
平成13年	161	154	103	98



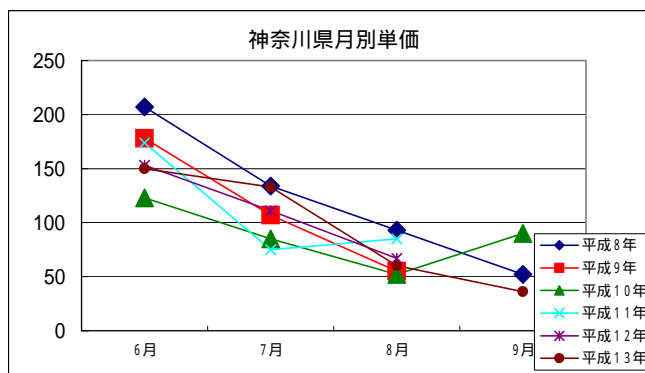
山形県 単価

	6月	7月	8月	9月
平成8年	259	202	147	57
平成9年	353	157	117	181
平成10年	208	133	120	126
平成11年		139	174	119
平成12年	183	197	130	107
平成13年	329	186	108	96



茨城県 単価

	6月	7月	8月	9月
平成8年	180	152	110	107
平成9年	162	157	52	172
平成10年	139	125	46	144
平成11年	169	88	80	167
平成12年	141	115	92	150
平成13年	130	129	77	129



神奈川県 単価

	6月	7月	8月	9月
平成8年	207	134	93	52
平成9年	178	107	55	
平成10年	123	85	52	90
平成11年	174	75	85	
平成12年	153	111	67	
平成13年	150	133	60	36

すいか類の市場動向

入荷量(t)

単価(円/kg)

10000

250

9000

200

8000

150

7000

100

6000

50

5000

0

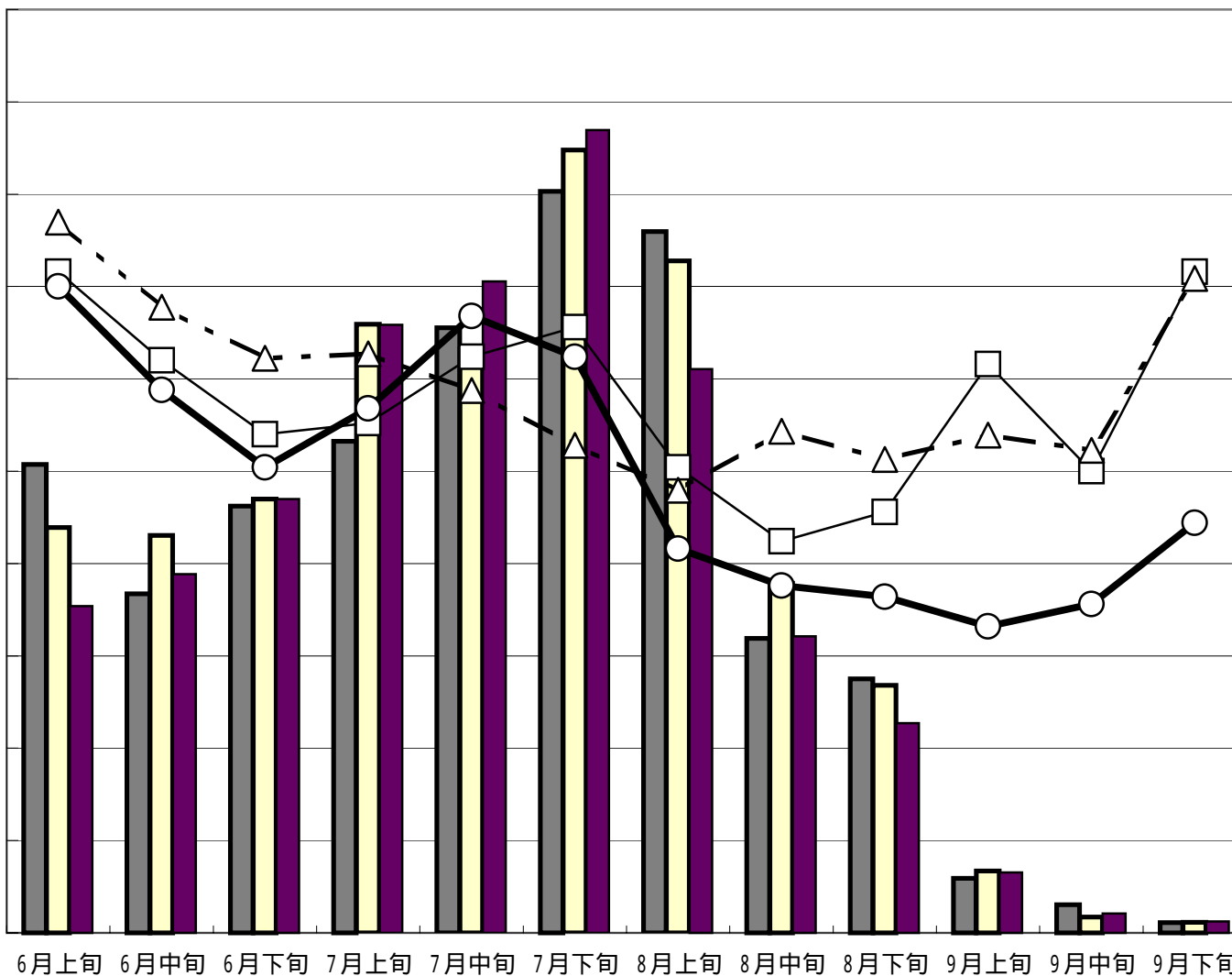
4000

3000

2000

1000

0



- 12年入荷量
- 平年入荷量
- 13年入荷量
- 12年単価
- 平年単価
- 13年単価