

8 さくらんぼの流通動向

平成13年の東京都中央卸売市場におけるさくらんぼ全体の入荷量は2,790t(前年比119%、平年比129%)、販売単価は1,388円/kg(前年比89%、平年比85%)であった。

本県産の入荷量は1,437t(前年比136%、平年比112%)、販売単価は1,635円/kg(前年比84%、平年比91%)であった。

本県産入荷量のうち、5月は27t、6月1,121t、7月285tであって、本年は春先からの天候により前進出荷された。そして、販売単価は、6月が1,631円/kgであり前年比76%、平年比99%であったが、7月に入ると1,109円/kg(前年比73%、平年比74%)となった。

産地別にみると、米国産の入荷量が多かった前年を上回る1,183t(前年比108%、平年比163%)であった。秋田県産は46t、2,316円/kg、北海道産は34t、1,508円/kgと好調であった。

月別の入荷量と単価の関係をみると、5月と6月は入荷量と単価の関係が鮮明であるが、7月は入荷量より他の要因のほうが大きいと言える。しかし、ここ近年米国産が増加しており、米国産は本県産に匹敵する入荷量となっている。

4月5月の入荷量を見ると、山梨産が不安定な入荷となっており、単価もやや低迷している。長野産は量が少ないものの、安定した入荷と単価をとっている。本県産のハウス加温ものは入荷量が増加している。一方、単価はある程度確保している。

6月の入荷量は米国産が増加したため全体としても大幅に増加し、全体価格は低迷した。しかし、本県産は6月中旬と23日の週末まで単価を確保できたものの、6月28日の休市以降、贈答用としての出回りが少なくなると一気に値を下げた。

7月の入荷量は前年平年を下回ったものの、単価は低迷した。本県産は品質の低下もあって、同じく低迷を深めた。秋田産は7月上旬まで単価2,000円を確保し、贈答用として出回った。

東京都中央卸売市場におけるさくらんぼの入荷状況

年度	産地名	入 荷 量					単 価				
		4月	5月	6月	7月	年間	4月	5月	6月	7月	年間
平成8年	山形県		8	337	397	742		9,249	2,650	1,863	2,307
	米国		198	254	154	613		1,223	1,091	796	1,053
	山梨県	4	13	78	8	102	13,539	7,313	2,627	730	3,514
	秋田県			1	16	18			6,352	4,053	4,200
	北海道				5	5				2,200	2,180
	長野県	1	2	2		6	10,442	7,809	3,142		5,743
	福島県			6	1	7			3,241	2,138	3,173
	全体	5	221	680	586	1,504	12,771	1,910	2,077	1,641	1,921
平成9年	山形県		14	1,045	489	1,548		8,610	1,677	1,188	1,591
	米国		344	260	99	708		1,129	852	762	975
	山梨県	5	25	72		102	11,464	4,219	2,525		3,383
	秋田県			13	49	62			2,888	1,970	2,159
	北海道				13	13				1,555	1,560
	長野県	2	2	3		7	9,330	7,289	2,291		5,605
	福島県			10		10			2,203		2,245
	全体	11	386	1,408	655	2,468	7,359	1,641	1,582	1,204	1,520
平成10年	山形県	1	27	1,732	120	1,881	14,901	6,034	1,441	1,019	1,486
	米国		37	177	98	312		2,366	1,094	855	1,168
	山梨県	2	31	5		39	14,333	3,960	2,127		4,326
	秋田県			18	13	30			3,427	2,287	2,947
	北海道			1	20	22			1,652	1,676	1,674
	長野県	2	3	3		8	9,315	6,568	1,885		6,175
	福島県			9		9			2,533		2,651
	全体	5	98	1,951	252	2,309	12,261	4,020	1,434	1,072	1,535
平成11年	山形県	1	17	851	299	1,169	12,598	8,139	2,168	1,685	2,143
	米国		92	545	242	888		1,675	878	807	941
	山梨県	3	9	46		58	13,351	5,304	2,590		3,526
	秋田県			14	28	42			4,441	2,787	3,332
	北海道				28	28				1,721	1,730
	長野県	2	3	1		6	10,324	7,790	5,053		8,063
	福島県			5	3	8			3,235	1,548	2,665
	全体	6	121	1,464	607	2,211	12,235	2,998	1,730	1,397	1,739
平成12年	山形県	1	22	517	515	1,056	11,586	7,109	2,146	1,511	1,954
	米国	1	218	547	313	1,098	3,116	1,414	824	735	917
	山梨県	2	9	98	1	111	12,021	5,693	2,572	818	3,013
	秋田県			6	24	30			5,209	3,032	3,469
	北海道				15	15				1,548	1,551
	長野県	3	3	4		10	9,841	7,397	2,931		6,419
	福島県			5	2	7			3,426	1,610	3,261
	全体	7	253	1,181	876	2,339	9,943	2,147	1,591	1,279	1,562
平成13年	山形県	3	27	1,121	285	1,437	11,250	6,309	1,631	1,109	1,635
	米国	0	380	610	177	1,183	0	1,087	805	672	874
	山梨県	2	17	39	0	58	10,787	4,638	2,671	1,751	3,547
	秋田県	0	1	15	30	46	0	930	3,378	1,800	2,316
	北海道	0	0	0	34	34	0	0	1,260	1,508	1,508
	長野県	2	2	2	2	2	10,994	730	2,971	0	7,528
	福島県	0	0	11	0	12	13,965	6,960	2,637	1,495	2,859
	全体	8	428	1,802	530	2,790	11,023	1,605	1,398	1,035	1,388
平成13年 / 平年	山形県	300%	153%	124%	78%	112%	86%	85%	99%	74%	91%
	米国	0%	214%	174%	98%	163%	0%	82%	62%	86%	89%
	山梨県	63%	98%	65%	0%	70%	85%	96%	104%	237%	104%
	秋田県			144%	115%	126%			88%	68%	78%
	北海道			2%	210%	205%			76%	90%	90%
	長野県	100%	77%	77%		27%	112%	10%	109%		118%
	福島県			157%	0%	146%			95%	90%	104%
	全体	118%	198%	135%	89%	129%	107%	74%	86%	77%	85%
平成8年～ 12年平均	山形県	1	18	902	364	1,279	13,028	7,411	1,648	1,497	1,804
	米国	1	178	351	181	724	3,116	1,328	1,301	781	979
	山梨県	3	17	60	5	82	12,765	4,854	2,570	740	3,425
	秋田県			10	26	36			3,827	2,630	2,977
	北海道			1	16	17			1,652	1,681	1,683
	長野県	2	3	3		7	9,790	7,343	2,738		6,369
	福島県			7	2	8			2,788	1,667	2,748
	全体	7	216	1,337	595	2,166	10,268	2,183	1,623	1,340	1,633

資料：青果物流通年報より作成。単位は、円/kg。

平成13年データは速報値。

単価の平均値は、単純平均により算出。

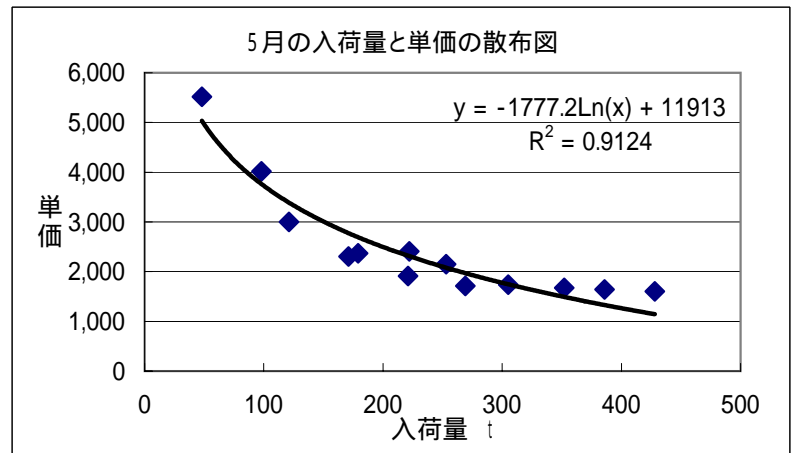
1:未満の場合、単価は入力しなかった。

東京都中央卸売市場におけるさくらんぼの入荷量と単価

	入荷量					単価				
	4月	5月	6月	7月	年間計	4月	5月	6月	7月	年間計
平成8年	5	221	680	586	1,504	12,771	1,910	2,077	1,641	1,921
平成9年	11	386	1,408	655	2,468	7,359	1,641	1,582	1,204	1,520
平成10年	5	98	1,951	252	2,309	12,261	4,020	1,434	1,072	1,535
平成11年	6	121	1,464	607	2,211	12,235	2,998	1,730	1,397	1,739
平成12年	7	253	1,181	876	2,339	9,943	2,147	1,591	1,279	1,562
平成13年	8	428	1,802	530	2,790	11,023	1,605	1,398	1,035	1,388
平成13年 / 平年	118%	198%	135%	89%	129%	107%	74%	86%	77%	85%
過去5ヶ年平均	7	216	1,337	595	2,166	10,268	2,183	1,623	1,340	1,633

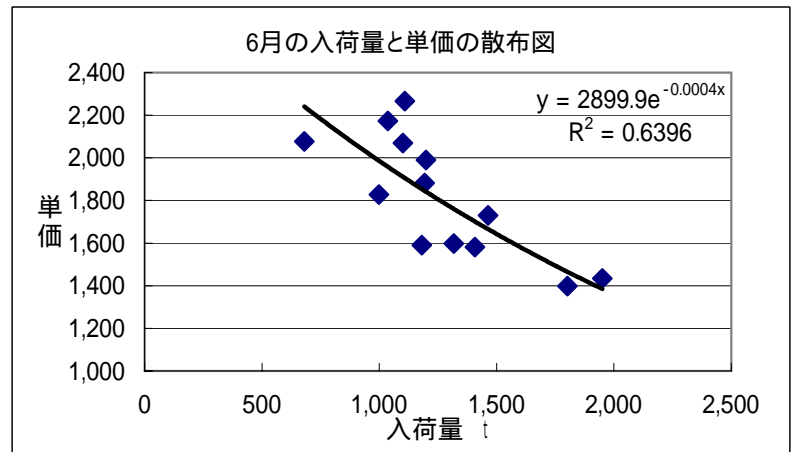
5月

	入荷量	単価
平成元年	179	2,369
平成2年	222	2,410
平成3年	48	5,515
平成4年	352	1,671
平成5年	305	1,741
平成6年	269	1,712
平成7年	171	2,307
平成8年	221	1,910
平成9年	386	1,641
平成10年	98	4,020
平成11年	121	2,998
平成12年	253	2,147
平成13年	428	1,605



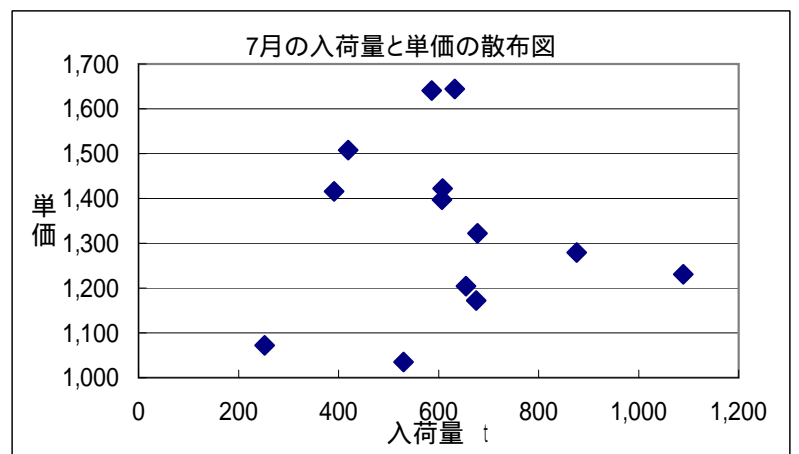
6月

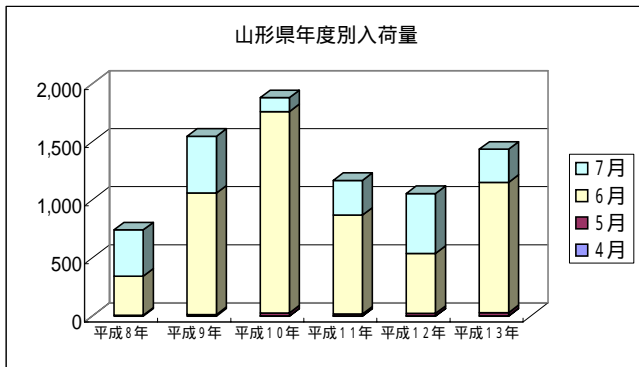
	入荷量	単価
平成元年	1,109	2,267
平成2年	1,199	1,990
平成3年	1,037	2,173
平成4年	1,101	2,070
平成5年	998	1,828
平成6年	1,317	1,598
平成7年	1,193	1,882
平成8年	680	2,077
平成9年	1,408	1,582
平成10年	1,951	1,434
平成11年	1,464	1,730
平成12年	1,181	1,591
平成13年	1,802	1,398



7月

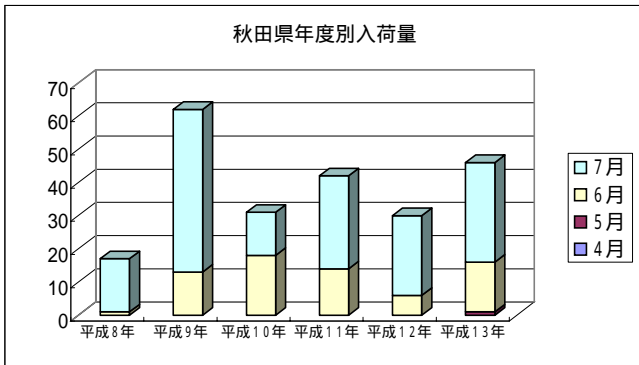
	入荷量	単価
平成元年	678	1,322
平成2年	608	1,422
平成3年	419	1,508
平成4年	632	1,644
平成5年	1,089	1,231
平成6年	391	1,416
平成7年	675	1,172
平成8年	586	1,641
平成9年	655	1,204
平成10年	252	1,072
平成11年	607	1,397
平成12年	876	1,279
平成13年	530	1,035





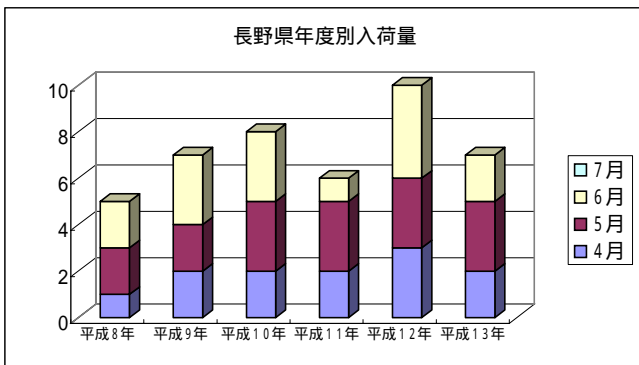
山形県の月別入荷量

	4月	5月	6月	7月
平成8年		8	337	397
平成9年		14	1,045	489
平成10年	1	27	1,732	120
平成11年	1	17	851	299
平成12年	1	22	517	515
平成13年	3	27	1,121	286



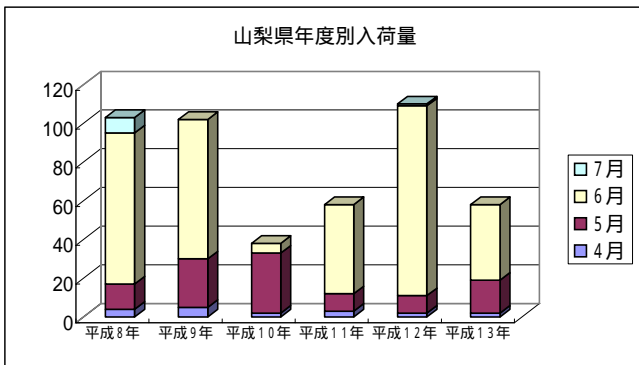
秋田県の月別入荷量

	4月	5月	6月	7月
平成8年			1	16
平成9年			13	49
平成10年			18	13
平成11年			14	28
平成12年			6	24
平成13年		1	15	30



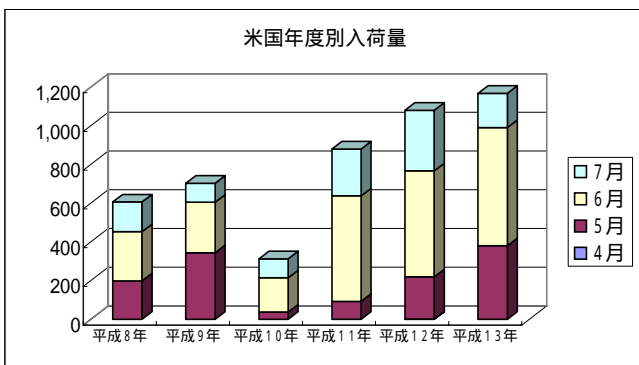
長野県の月別入荷量

	4月	5月	6月	7月
平成8年	1	2	2	
平成9年	2	2	3	
平成10年	2	3	3	
平成11年	2	3	1	
平成12年	3	3	4	
平成13年	2	3	2	



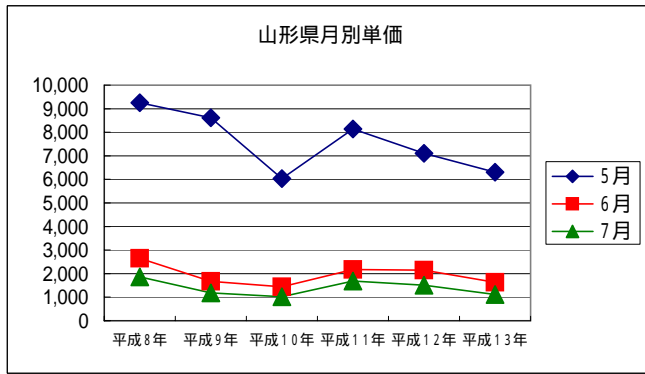
山梨県の月別入荷量

	4月	5月	6月	7月
平成8年	4	13	78	8
平成9年	5	25	72	
平成10年	2	31	5	
平成11年	3	9	46	
平成12年	2	9	98	1
平成13年	2	17	39	



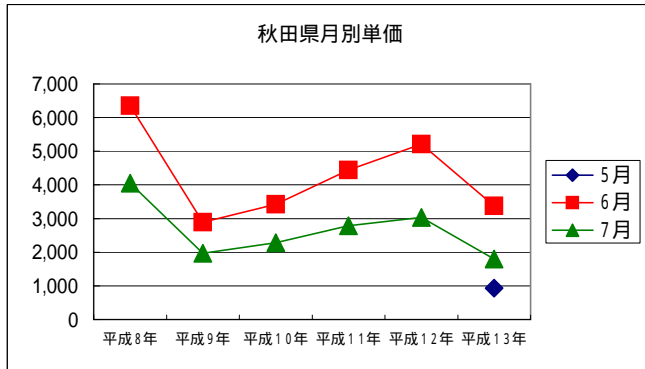
米国の月別入荷量

	4月	5月	6月	7月
平成8年		198	254	154
平成9年		344	260	99
平成10年		37	177	98
平成11年		92	545	242
平成12年	1	218	547	313
平成13年		380	610	177



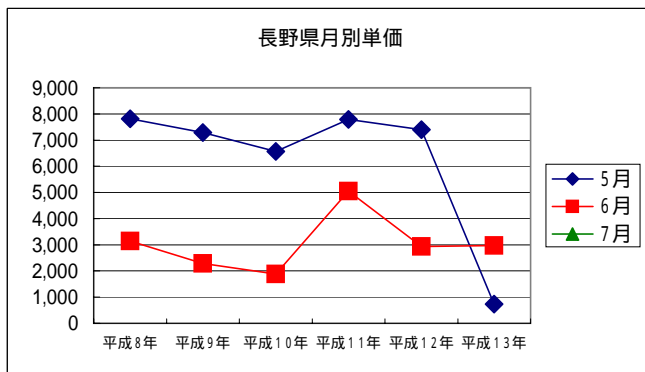
山形県の月別単価

	4月	5月	6月	7月
平成8年		9,249	2,650	1,863
平成9年		8,610	1,677	1,188
平成10年		6,034	1,441	1,019
平成11年		8,139	2,168	1,685
平成12年		7,109	2,146	1,511
平成13年		6,309	1,631	1,109



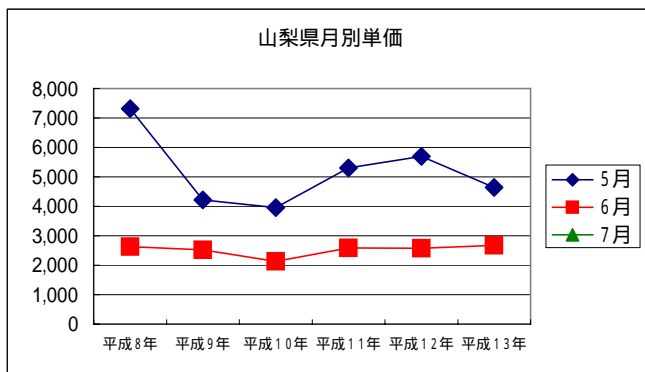
秋田県の月別単価

	4月	5月	6月	7月
平成8年			6,352	4,053
平成9年			2,888	1,970
平成10年			3,427	2,287
平成11年			4,441	2,787
平成12年			5,053	3,032
平成13年		930	3,378	1,800



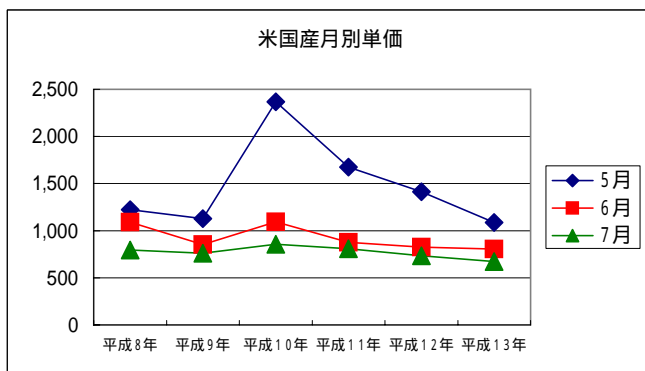
長野県の月別単価

	4月	5月	6月	7月
平成8年		7,809	3,142	
平成9年		7,289	2,291	
平成10年		6,568	1,885	
平成11年		7,790	5,053	
平成12年		7,397	2,931	
平成13年		730	2,971	



山梨県の月別単価

	4月	5月	6月	7月
平成8年		7,313	2,627	
平成9年		4,219	2,525	
平成10年		3,960	2,127	
平成11年		5,304	2,590	
平成12年		5,693	2,572	
平成13年		4,638	2,671	



米国産の月別単価

	4月	5月	6月	7月
平成8年		1,223	1,091	796
平成9年		1,129	852	762
平成10年		2,366	1,094	855
平成11年		1,675	878	807
平成12年		1,414	824	735
平成13年		1,087	805	672

年次別市場動向と産地別市場動向

		5月上旬	5月中旬	5月下旬	6月上旬	6月中旬	6月下旬	7月上旬	7月中旬	7月下旬
全体計	平成12年入荷量	28	86	140	263	333	580	531	237	109
	平成12年単価	3,384	2,279	1,821	1,378	1,642	1,660	1,418	1,152	877
	平年入荷量	15	57	144	247	483	606	404	142	50
	平年単価	6,555	3,427	2,021	1,562	1,781	1,659	1,388	1,216	1,062
	平成13年入荷量	24	114	289	348	586	869	369	115	47
	平成13年単価	3,984	1,916	1,283	1,253	1,643	1,290	1,065	975	934
産地別	山形県入荷量	4	8	16	41	398	682	265	20	1
	山形県単価	8,156	6,679	5,667	2,940	1,917	1,386	1,095	1,210	2,415
	米国产入荷量	16	101	263	274	167	169	78	64	35
	米国产単価	2,080	1,341	929	803	830	784	675	647	714
	秋田県入荷量			1		4	11	18	12	1
	秋田県単価			930		4,327	3,024	1,926	1,397	4,331

