

10 もも の 流 通 動 向

平成13年の東京都中央卸売市場におけるもも全体の入荷量は16,948 t (前年比103%、平年比105%)、販売単価は462円/kg (前年比100%、平年比91%)であった。

本県産入荷量のうち、8月397 t、9月325 tであって、入荷量が増えている。販売単価は、8月が253円/kg、9月317円/kgであった。

産地別にみると、山梨県産がもも全体の入荷量の60%を占め10,296 t (前年比98%、平年比99%)、販売価格518円/kg (前年比105%、平年比95%)で、次いで福島県産は3,882 t、350円/kg、長野県産は882 t、333円/kgであった。

月別に入荷量と単価の関係をみると、6月はハッキリと入荷量と単価の関係が見てとれる。7月はやや関係が薄いようにも見えるが、平成8年以降に限定すると関係が高まる。8月は関係は判然としない。

各産地とも近年前進出荷をはかっており6月の出荷割合は高まる傾向にある。7月の山梨県産入荷量は安定しているものの、福島県産と和歌山県産は安定しておらず、価格の不安定要因につながっている。8月は山梨、福島の2大産地で8割以上を占めている。9月は本県産の入荷量が増加しており、福島県と長野県産を追うかたちとなっている。

本県産の入荷量が多い8月は、昨年品質が良好にもかかわらず10年来の最安値であった。9月は384円/kgと前年比105%、平年比96%であった。

本県産の入荷量は725 t (前年比110%、平年比153%)、販売単価は282円/kg (前年比100%、平年比88%)であった。

本県産の年間入荷量は平成8年当時の2倍以上となっている。8月の市場動向が不安定であることから、本県は立地条件をいかし、晩生のももを良食味で安定供給していきたいものである。

東京都中央卸売市場におけるももの入荷状況

年度	産地名	入 荷 量					単 価				
		6月	7月	8月	9月	年間	6月	7月	8月	9月	年間
平成8年	山梨県	162	5,122	4,835	447	10,664	1,702	622	533	510	606
	福島県	0	59	2,139	1,246	3,452	2,002	562	399	411	407
	長野県	9	6	486	611	1,127	1,355	475	341	349	367
	和歌山県	190	591	12	0	795	661	611	602	0	625
	山形県	0	0	140	168	310	1,339	214	266	303	289
	全体	450	5,856	7,724	2,549	16,716	1,136	623	479	412	548
平成9年	山梨県	528	6,182	3,754	209	10,780	918	601	428	449	567
	福島県	0	115	1,887	725	2,730	0	518	407	442	421
	長野県	10	30	760	312	1,123	1,435	394	341	348	366
	和歌山県	298	289	7	1	595	630	647	478	423	637
	山形県	0	6	168	147	324	0	224	345	348	345
	全体	954	6,690	6,710	1,474	15,965	849	602	410	426	530
平成10年	山梨県	1,831	6,278	2,054	40	10,291	468	515	406	619	499
	福島県	0	648	2,408	294	3,353	0	329	402	477	395
	長野県	5	150	710	31	911	1,052	272	375	490	390
	和歌山県	431	131	20	0	582	450	512	267	0	458
	山形県	1	21	352	50	427	475	200	366	403	365
	全体	2,358	7,448	5,739	469	16,129	477	490	402	505	468
平成11年	山梨県	630	5,921	2,811	105	9,557	788	553	524	412	571
	福島県	0	292	1,979	932	3,209	0	473	457	386	438
	長野県	6	35	466	283	809	1,453	442	415	365	429
	和歌山県	247	157	9	0	413	631	526	785	0	594
	山形県	0	14	318	324	660	0	220	392	291	339
	全体	997	6,522	5,731	1,728	15,110	766	548	484	373	528
平成12年	山梨県	266	5,855	4,093	220	10,526	1,178	520	396	365	496
	福島県	0	194	2,426	383	3,462	0	459	375	376	380
	長野県	7	16	387	284	705	1,515	417	281	340	339
	和歌山県	125	298	17	0	440	589	483	536	0	515
	山形県	0	4	278	369	654	0	256	274	289	283
	全体	558	6,536	7,423	1,812	16,456	961	513	380	365	461
平成13年	山梨県	582	5,457	4,043	131	10,296	787	596	352	401	518
	福島県	0	371	2,859	650	3,882	0	526	313	404	350
	長野県	4	33	576	256	882	1,323	505	276	371	333
	和歌山県	264	177	7	0	448	515	719	615	0	597
	山形県	0	9	397	325	734	0	304	253	317	282
	全体	1,013	6,224	8,106	1,483	16,948	705	593	327	384	462
平成13年 / 平成	山梨県	85%	93%	115%	64%	99%	111%	106%	76%	87%	95%
	福島県	0%	142%	132%	91%	120%	0%	129%	77%	98%	86%
	長野県	54%	70%	103%	84%	94%	96%	154%	78%	105%	88%
	和歌山県	0%	0%	0%	0%	79%	0%	0%	0%	0%	104%
	山形県	0%	0%	158%	154%	155%	0%	0%	75%	104%	87%
	全体	95%	94%	122%	92%	105%	100%	107%	76%	96%	91%
平成8年～ 12年平均	山梨県	683	5,872	3,509	204	10,364	710	560	462	460	548
	福島県	0	262	2,168	716	3,241	0	408	406	412	407
	長野県	7	47	562	304	935	1,382	327	354	353	378
	和歌山県	0	0	13	1	565	0	0	494	423	571
	山形県	0	0	251	212	475	0	0	338	305	323
	全体	1,063	6,610	6,665	1,606	16,075	705	552	431	401	507

資料：青果物流通年報より作成。単位はt、円/kg。

平成13年データは速報値。

単価の平均値は、単純平均により算出。

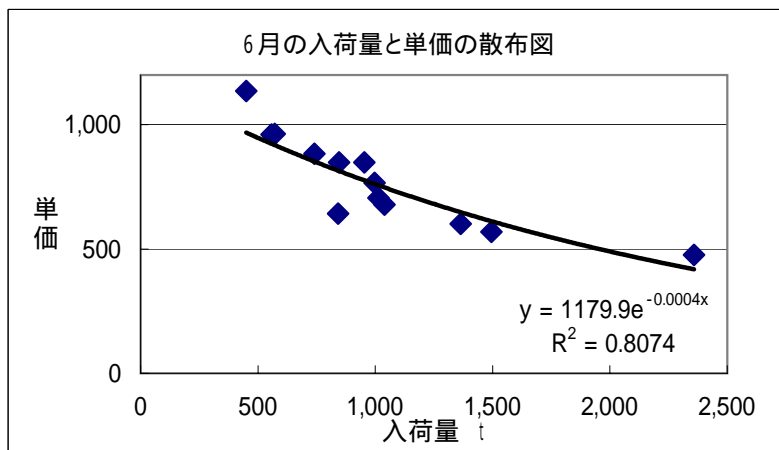
1t未満の場合、単価は入力しなかった。

東京都中央卸売市場における もも の入荷量と単価

	入荷量					単価				
	6月	7月	8月	9月	年間	6月	7月	8月	9月	年間
平成8年	450	5,856	7,724	2,549	16,716	1,136	623	479	412	548
平成9年	954	6,690	6,710	1,474	15,965	849	602	410	426	530
平成10年	2,358	7,448	5,739	469	16,129	477	490	402	505	468
平成11年	997	6,522	5,731	1,728	15,110	766	548	484	373	528
平成12年	558	6,536	7,423	1,812	16,456	961	513	380	365	461
平成13年	1,013	6,224	8,106	1,483	16,948	705	593	327	384	462
前年比	182%	95%	109%	82%	103%	73%	116%	86%	105%	100%
平年比	95%	94%	122%	92%	105%	100%	107%	76%	96%	91%
過去5ヶ年平均	1,063	6,610	6,665	1,606	16,075	705	552	431	401	507

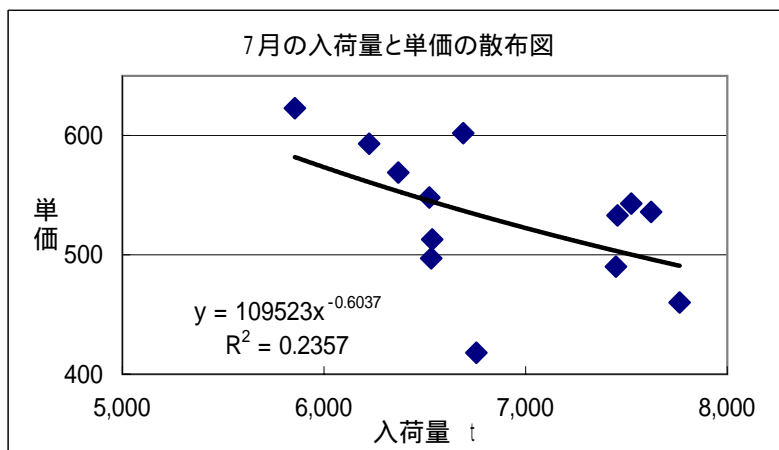
6月

	入荷量	単価
平成元年	842	643
平成2年	1,495	569
平成3年	1,039	679
平成4年	845	849
平成5年	741	883
平成6年	1,364	601
平成7年	572	963
平成8年	450	1,136
平成9年	954	849
平成10年	2,358	477
平成11年	997	766
平成12年	558	961
平成13年	1,013	705



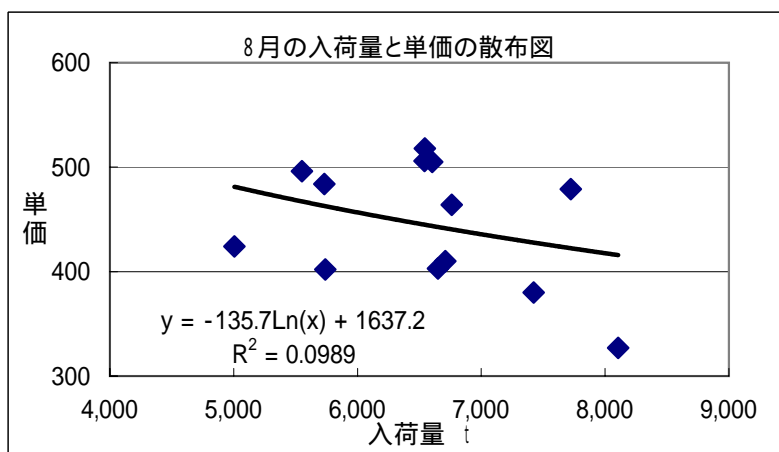
7月

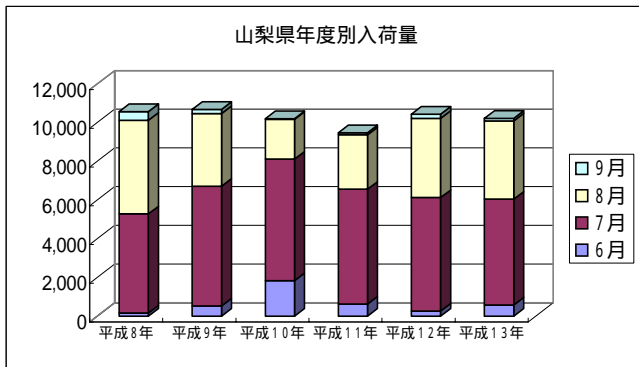
	入荷量	単価
平成元年	6,756	418
平成2年	7,764	460
平成3年	7,524	543
平成4年	7,622	536
平成5年	6,531	497
平成6年	7,455	533
平成7年	6,368	569
平成8年	5,856	623
平成9年	6,690	602
平成10年	7,448	490
平成11年	6,522	548
平成12年	6,536	513
平成13年	6,224	593



8月

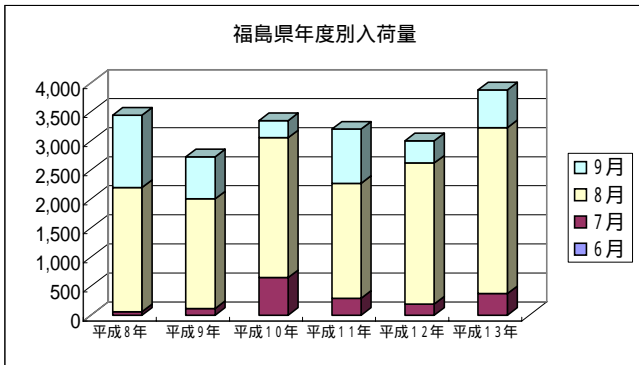
	入荷量	単価
平成元年	5,006	424
平成2年	5,551	496
平成3年	6,760	464
平成4年	6,604	505
平成5年	6,650	403
平成6年	6,545	518
平成7年	6,542	506
平成8年	7,724	479
平成9年	6,710	410
平成10年	5,739	402
平成11年	5,731	484
平成12年	7,423	380
平成13年	8,106	327





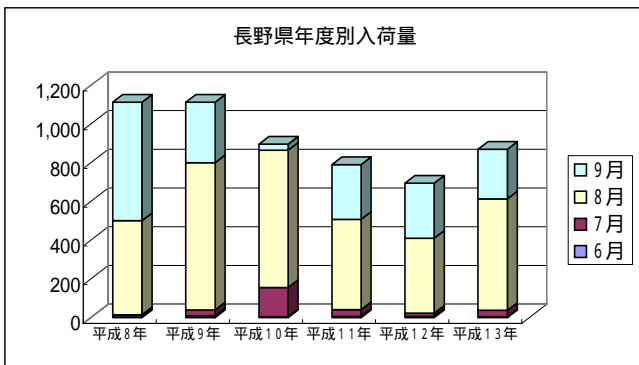
山梨県 入荷量

	6月	7月	8月	9月
平成8年	162	5,122	4,835	447
平成9年	528	6,182	3,754	209
平成10年	1,831	6,278	2,054	40
平成11年	630	5,921	2,811	105
平成12年	266	5,855	4,093	220
平成13年	582	5,457	4,043	131



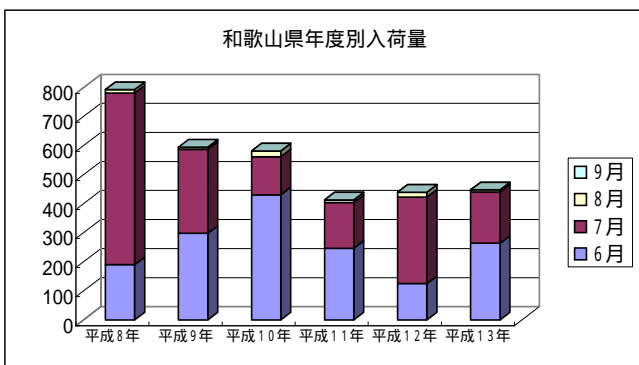
福島県 入荷量

	6月	7月	8月	9月
平成8年	0	59	2,139	1,246
平成9年	0	115	1,887	725
平成10年	0	648	2,408	294
平成11年	0	292	1,979	932
平成12年	0	194	2,426	383
平成13年	0	371	2,859	650



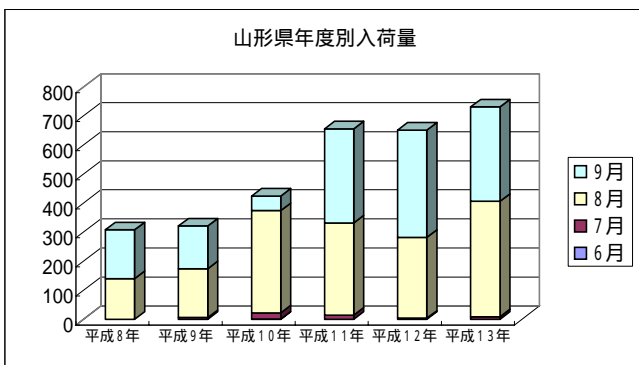
長野県 入荷量

	6月	7月	8月	9月
平成8年	9	6	486	611
平成9年	10	30	760	312
平成10年	5	150	710	31
平成11年	6	35	466	283
平成12年	7	16	387	284
平成13年	4	33	576	256



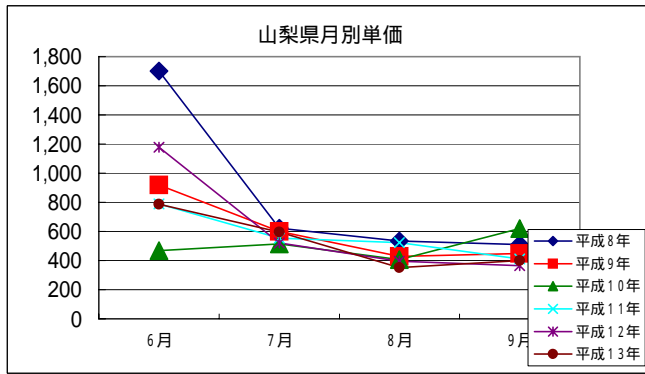
和歌山県 入荷量

	6月	7月	8月	9月
平成8年	190	591	12	0
平成9年	298	289	7	1
平成10年	431	131	20	0
平成11年	247	157	9	0
平成12年	125	298	17	0
平成13年	264	177	7	0



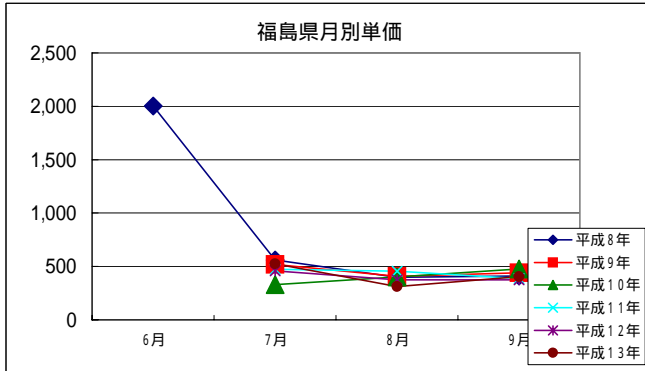
山形県 入荷量

	6月	7月	8月	9月
平成8年	0	0	140	168
平成9年	0	6	168	147
平成10年	1	21	352	50
平成11年	0	14	318	324
平成12年	0	4	278	369
平成13年	0	9	397	325



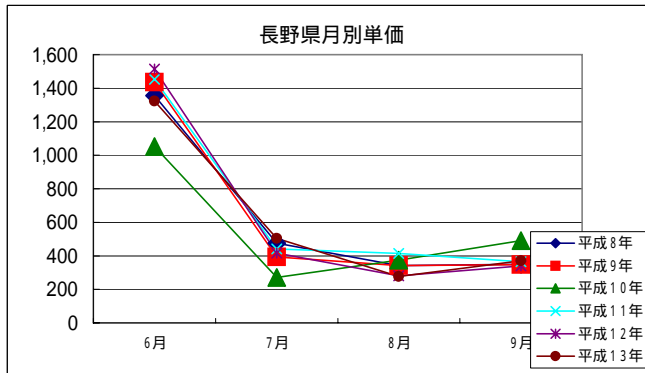
山梨県 単価

	6月	7月	8月	9月
平成8年	1,702	622	533	510
平成9年	918	601	428	449
平成10年	468	515	406	619
平成11年	788	553	524	412
平成12年	1,178	520	396	365
平成13年	787	596	352	401



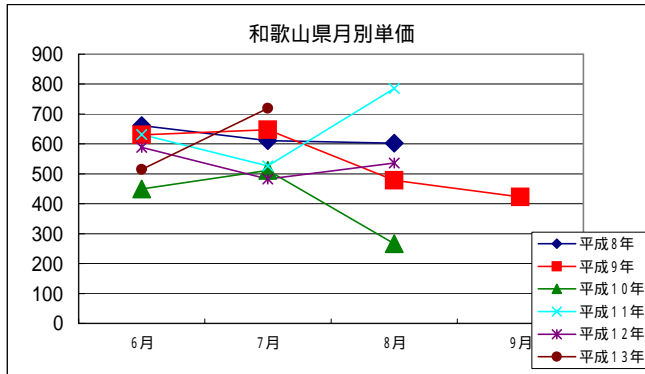
福島県 単価

	6月	7月	8月	9月
平成8年	2,002	562	399	411
平成9年		518	407	442
平成10年		329	402	477
平成11年		473	457	386
平成12年		459	375	376
平成13年		526	313	404



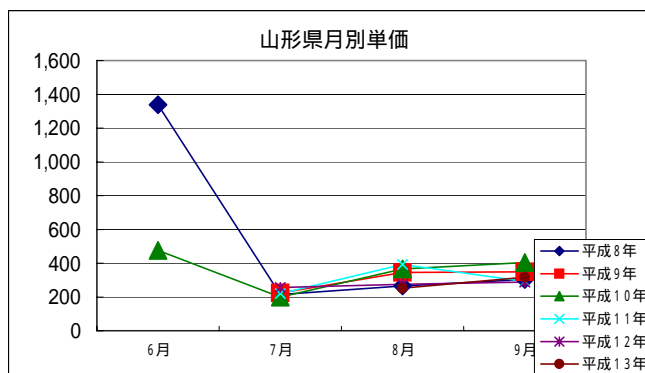
長野県 単価

	6月	7月	8月	9月
平成8年	1,355	475	341	349
平成9年	1,435	394	341	348
平成10年	1,052	272	375	490
平成11年	1,453	442	415	365
平成12年	1,515	417	281	340
平成13年	1,323	505	276	371



和歌山県 単価

	6月	7月	8月	9月
平成8年	661	611	602	
平成9年	630	647	478	423
平成10年	450	512	267	
平成11年	631	526	785	
平成12年	589	483	536	
平成13年	515	719		



山形県 単価

	6月	7月	8月	9月
平成8年	1,339	214	266	303
平成9年		224	345	348
平成10年	475	200	366	403
平成11年		220	392	291
平成12年		256	274	289
平成13年			253	317

東京中央卸売市場 ももの市場動向

