

1 1 つ が る の 流 通 動 向

平成13年の東京都中央卸売市場におけるつがる全体の入荷量は9,593 t (前年比120%、平年比105%)、販売単価は285円/kg (前年比106%、平年比111%)と好調な取引となった。

本県産の入荷量は1,495 t (前年比125%、平年比100%)、販売単価は264円/kg (前年比117%、平年比120%)であった。

産地別にみると、青森県産がつがる全体の入荷量の48%を占め4,598 t (前年比149%、平年比139%)、販売価格280円/kg (前年比102%、平年比104%)で、次いで長野県産は2,028 t、315円/kgであった。

月別の入荷量と単価の関係をみると、8月、9月、10月と関係はハッキリしないように見えるが、平成8年以降は関係が読みとれる。つまり、入荷と単価の曲線が左上がりでも左に移行している。

8月の入荷量は天候に左右されやすく不安定であり、平成13年は本県産が長野県産を上回った。9月の入荷量は長野産が安定しているものの、その他の産地は安定していない。10月は青森県産が大半を占める。

つがるは、8月、9月、10月と販売価格は下がる場合が多い。本年産は品質良好で、9月に入ってりんご「つがる」を特売する量販店が多く、8月と9月は同水準の販売価格で推移した。10月は中生種の食味が良好であったため、小売り段階でも中生種に引き合いが集中して、つがるの価格は一気に低迷した。

本県産入荷量のうち、8月581 t、9月911 tと前進化された。販売単価は、8月が265円/kg、9月263円/kgであった。

本県産つがるは近年年間の入荷量、販売価格とも低迷状況にあった。しかし、本年産は品質・食味とも良好で、出荷の前進化もあったことから、市場評価を回復したか、と言われている。良食味・高品質安定供給を続けたいものである。

東京都中央卸売市場における つがる の入荷状況

年度	産地名	入 荷 量					単 価				
		8月	9月	10月	11月	年間	8月	9月	10月	11月	年間
平成8年	青森県	0	584	1,979	42	2,609	0	282	258	171	262
	長野県	449	1,867	216	2	2,535	383	295	260	349	308
	山形県	133	1,604	31	3	1,773	320	238	206	256	243
	岩手県	0	496	410	0	907	0	250	222	0	237
	山梨県	336	168	0	0	506	347	233	0	0	309
	全体	996	5,189	2,926	49	9,169	359	262	247	178	267
平成9年	青森県	0	1,227	2,141	9	3,381	0	217	228	115	223
	長野県	562	1,763	105	0	2,432	304	242	131	0	252
	山形県	244	1,396	20	0	1,661	268	184	85	0	195
	岩手県	0	870	334	0	1,204	0	186	157	0	178
	山梨県	395	164	2	0	562	250	160	36	0	223
	全体	1,289	5,968	2,785	9	10,059	275	205	211	115	215
平成10年	青森県	3	2,192	1,403	0	3,599	199	264	383	0	311
	長野県	1,010	1,409	2	1	2,444	256	233	361	347	243
	山形県	636	798	1	0	1,435	203	178	476	0	190
	岩手県	1	855	6	0	861	218	239	295	0	239
	山梨県	285	31	0	0	332	197	141	0	0	194
	全体	2,118	5,704	1,505	2	9,367	222	233	381	316	255
平成11年	青森県	2	1,038	2,592	49	3,693	454	266	279	286	276
	長野県	547	1,594	56	0	2,200	430	305	234	0	335
	山形県	331	1,077	6	0	1,415	308	222	265	0	243
	岩手県	0	830	142	0	972	0	263	256	0	262
	山梨県	284	73	0	0	357	438	203	0	0	390
	全体	1,230	5,044	2,923	51	9,264	394	263	276	276	285
平成12年	青森県	1	1,142	2,021	46	3,216	310	289	269	166	274
	長野県	323	1,783	1	1	2,108	365	301	158	189	311
	山形県	232	955	12	1	1,199	277	213	270	84	226
	岩手県	0	599	136	0	735	0	240	241	0	240
	山梨県	180	76	0	0	256	318	218	0	0	289
	全体	772	4,871	2,278	48	7,977	323	266	265	164	270
平成13年	青森県	3	2,219	2,346	25	4,598	274	308	256	149	280
	長野県	454	1,560	11	1	2,028	334	311	180	139	315
	山形県	581	911	3	0	1,495	265	263	115	0	264
	岩手県	0	701	34	0	735	0	300	243	0	297
	山梨県	246	34	0	0	280	321	195	0	0	306
	全体	1,374	5,731	2,455	26	9,593	295	297	253	149	285
平成13年 / 平成	青森県	150%	179%	116%	68%	139%	91%	118%	93%	73%	104%
	長野県	79%	93%	14%	75%	87%	101%	112%	82%	45%	109%
	山形県	184%	78%	21%	0%	100%	104%	125%	60%	0%	120%
	岩手県	0%	96%	17%	0%	79%	0%	128%	117%	0%	130%
	山梨県	83%	33%	0%	0%	70%	105%	99%	0%	0%	110%
	全体	107%	107%	99%	82%	105%	99%	122%	95%	73%	111%
平成8年～ 12年平均	青森県	2	1,237	2,027	37	3,300	303	261	277	205	270
	長野県	578	1,683	76	1	2,344	330	277	221	309	288
	山形県	315	1,166	14	2	1,497	256	210	191	213	219
	岩手県	1	730	206	0	936	218	233	209	0	228
	山梨県	296	102	2	0	403	306	198	36	0	278
	全体	1,281	5,355	2,483	32	9,167	299	244	265	203	257

資料：青果物流通年報より作成。単位はt、円/kg。

平成13年データは速報値。

単価の平均値は、単純平均により算出。

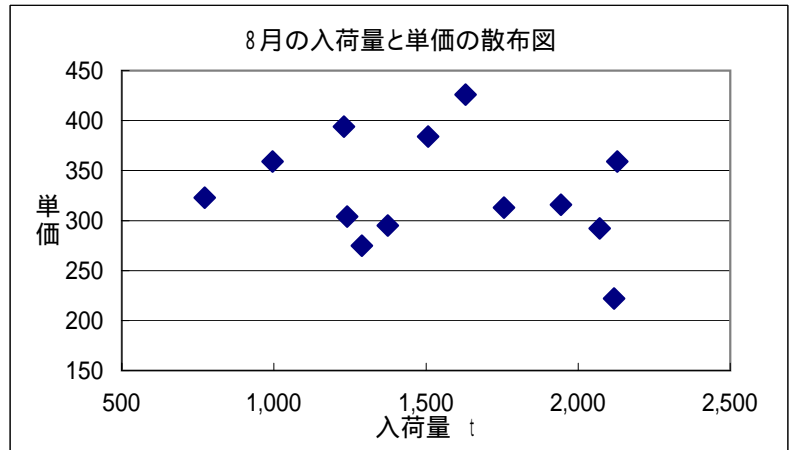
1t未満の場合、単価は入力しなかった。

東京都中央卸売市場におけるつがるの入荷量と単価

	入荷量					単価				
	8月	9月	10月	11月	年間	8月	9月	10月	11月	年間
平成8年	996	5,189	2,926	49	9,169	359	262	247	178	267
平成9年	1,289	5,968	2,785	9	10,059	275	205	211	115	215
平成10年	2,118	5,704	1,505	2	9,367	222	233	381	316	255
平成11年	1,230	5,044	2,923	51	9,264	394	263	276	276	285
平成12年	772	4,871	2,278	48	7,977	323	266	265	164	270
平成13年	1,374	5,731	2,455	26	9,593	295	297	253	149	285
前年比	178%	118%	108%	54%	120%	91%	112%	95%	91%	106%
平年比	107%	107%	99%	82%	105%	99%	122%	95%	73%	111%
過去5ヶ年平均	1,281	5,355	2,483	32	9,167	299	244	265	203	257

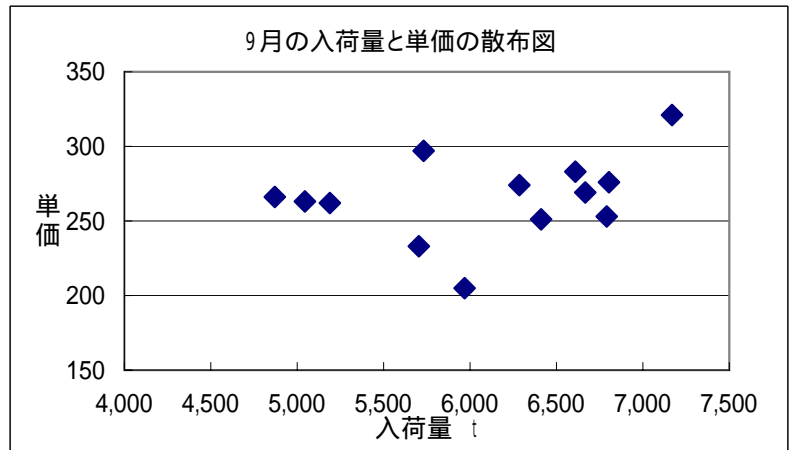
8月

	入荷量	単価
平成元年	1,756	313
平成2年	2,071	292
平成3年	2,129	359
平成4年	1,630	426
平成5年	1,507	384
平成6年	1,943	316
平成7年	1,241	304
平成8年	996	359
平成9年	1,289	275
平成10年	2,118	222
平成11年	1,230	394
平成12年	772	323
平成13年	1,374	295



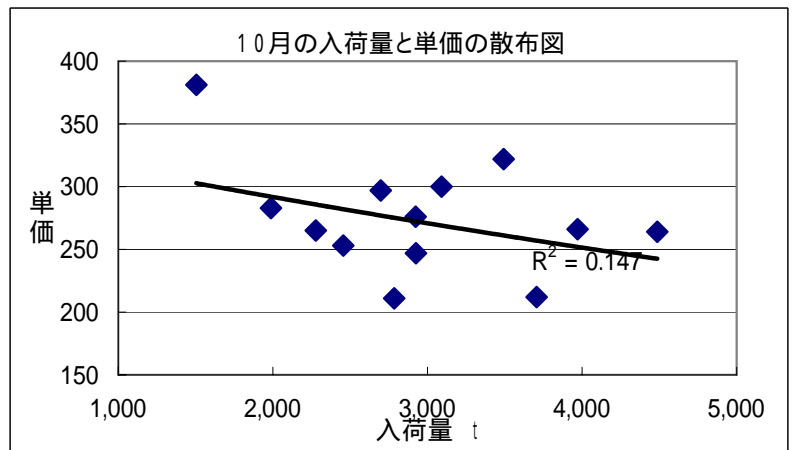
9月

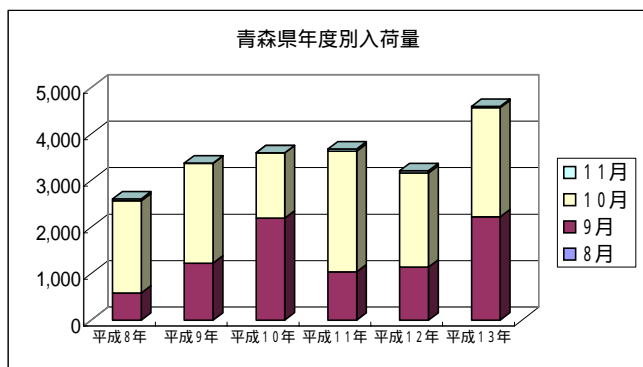
	入荷量	単価
平成元年	6,790	253
平成2年	6,804	276
平成3年	6,666	269
平成4年	7,169	321
平成5年	6,609	283
平成6年	6,286	274
平成7年	6,412	251
平成8年	5,189	262
平成9年	5,968	205
平成10年	5,704	233
平成11年	5,044	263
平成12年	4,871	266
平成13年	5,731	297



10月

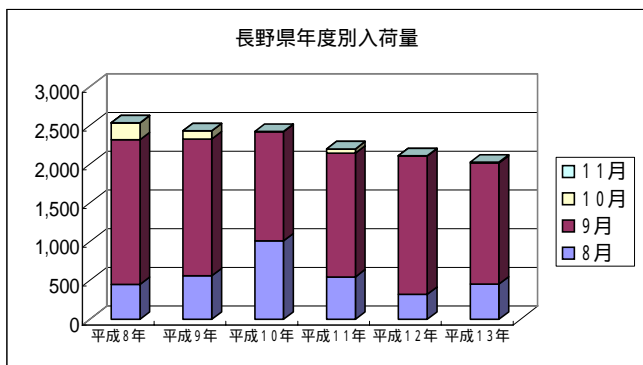
	入荷量	単価
平成元年	2,698	297
平成2年	3,092	300
平成3年	3,493	322
平成4年	4,486	264
平成5年	3,972	266
平成6年	1,988	283
平成7年	3,707	212
平成8年	2,926	247
平成9年	2,785	211
平成10年	1,505	381
平成11年	2,923	276
平成12年	2,278	265
平成13年	2,455	253





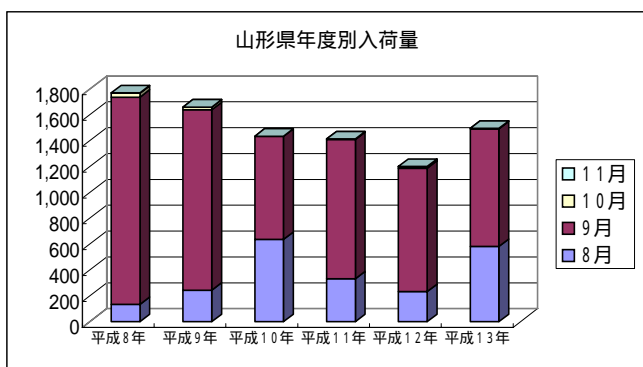
青森県 入荷量

	8月	9月	10月	11月
平成8年	0	584	1,979	42
平成9年	0	1,227	2,141	9
平成10年	3	2,192	1,403	0
平成11年	2	1,038	2,592	49
平成12年	1	1,142	2,021	46
平成13年	3	2,219	2,346	25



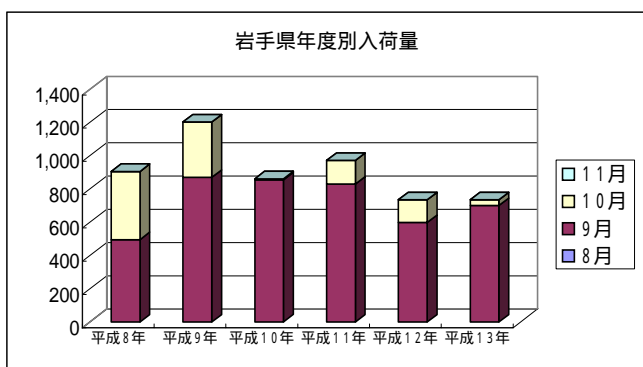
長野県 入荷量

	8月	9月	10月	11月
平成8年	449	1,867	216	2
平成9年	562	1,763	105	0
平成10年	1,010	1,409	2	1
平成11年	547	1,594	56	0
平成12年	323	1,783	1	1
平成13年	454	1,560	11	1



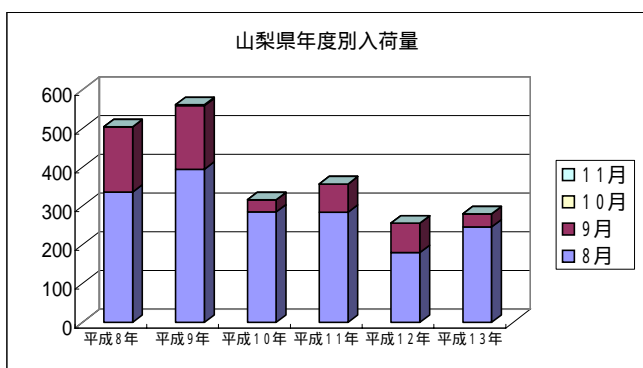
山形県 入荷量

	8月	9月	10月	11月
平成8年	133	1,604	31	3
平成9年	244	1,396	20	0
平成10年	636	798	1	0
平成11年	331	1,077	6	0
平成12年	232	955	12	1
平成13年	581	911	3	0



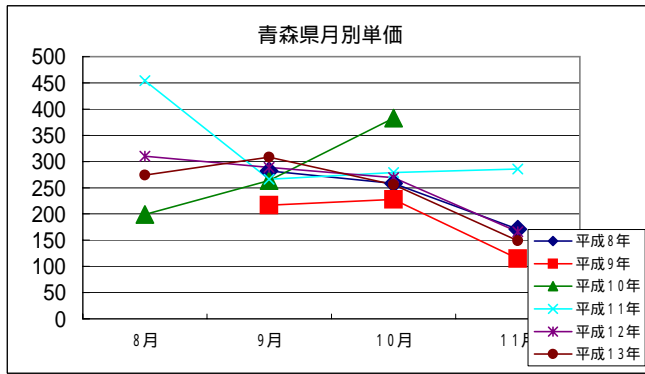
岩手県 入荷量

	8月	9月	10月	11月
平成8年	0	496	410	0
平成9年	0	870	334	0
平成10年	1	855	6	0
平成11年	0	830	142	0
平成12年	0	599	136	0
平成13年	0	701	34	0



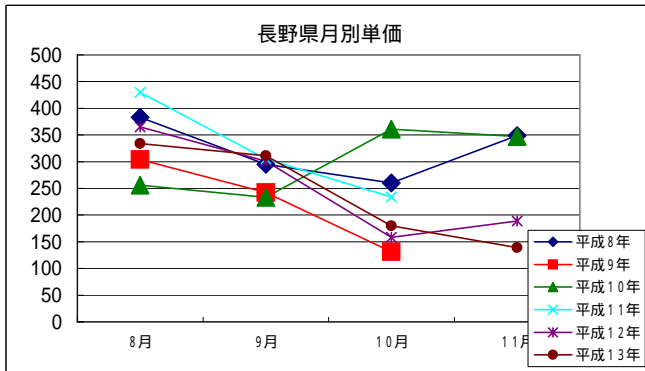
山梨県 入荷量

	8月	9月	10月	11月
平成8年	336	168	0	0
平成9年	395	164	2	0
平成10年	285	31	0	0
平成11年	284	73	0	0
平成12年	180	76	0	0
平成13年	246	34	0	0



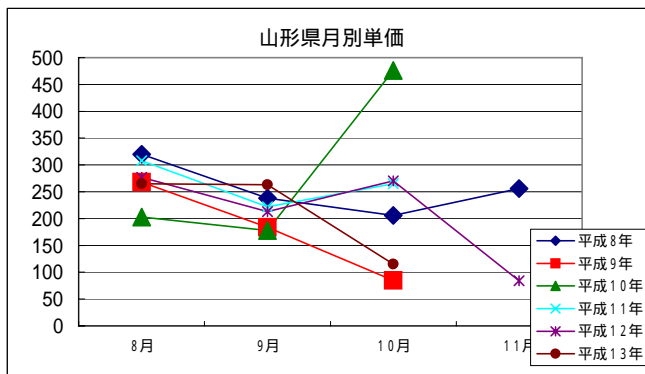
青森県 単価

	8月	9月	10月	11月
平成8年			282	258
平成9年			217	228
平成10年	199	264	383	
平成11年	454	266	279	286
平成12年	310	289	269	166
平成13年	274	308	256	149



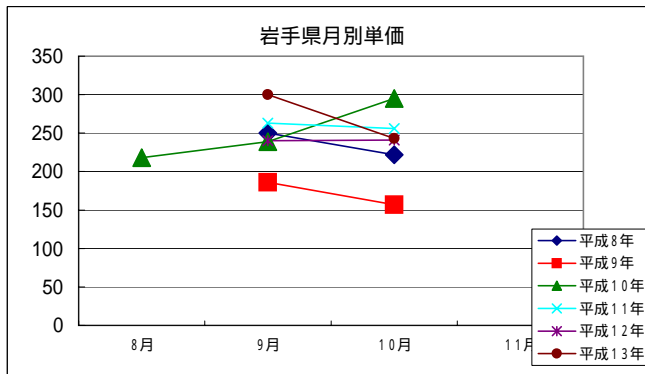
長野県 単価

	8月	9月	10月	11月
平成8年	383	295	260	349
平成9年	304	242	131	
平成10年	256	233	361	347
平成11年	430	305	234	
平成12年	365	301	158	189
平成13年	334	311	180	139



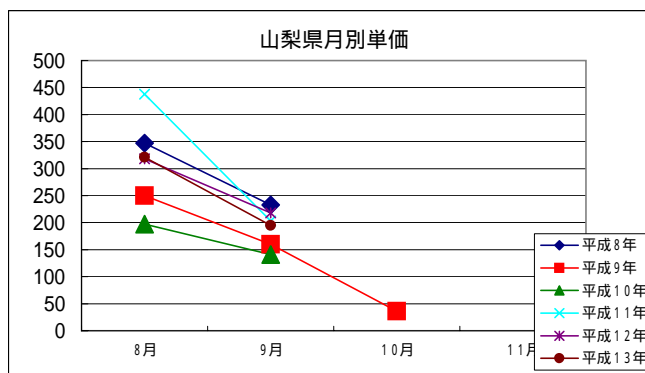
山形県 単価

	8月	9月	10月	11月
平成8年	320	238	206	256
平成9年	268	184	85	
平成10年	203	178	476	
平成11年	308	222	265	
平成12年	277	213	270	84
平成13年	265	263	115	



岩手県 単価

	8月	9月	10月	11月
平成8年			250	222
平成9年			186	157
平成10年	218	239	295	
平成11年			263	256
平成12年			240	241
平成13年			300	243



山梨県 単価

	8月	9月	10月	11月
平成8年	347	233		
平成9年	250	160	36	
平成10年	197	141		
平成11年	438	203		
平成12年	318	218		
平成13年	321	195		

つがるの市場動向

