

13 かきの流通動向

平成13年の東京都中央卸売市場におけるかき全体の入荷量は30,418 t（前年比105%、平年比107%）、販売単価は225円/kg（前年比102%、平年比84%）であった。

本県産の入荷量は642 t（前年比64%、平年比92%）、販売単価は148円/kg（前年比95%、平年比83%）であった。

産地別にみると、かき全体の29%を占める和歌山県産が8,671 t（前年比103%、平年比105%）、販売価格218円/kg（前年比104%、平年比86%）で、次いで奈良県産は4,797 t、226円/kgで、福岡県産は4,774 t、266円/kg、新潟県産は3,126 t、213円/kgであった。

かきは隔年結果になりやすい品目である。月別に入荷量と単価の関係が深い品目で、入荷量の他に品質・食味により、価格が決まりやすい。本年は、みかん、りんごを含め果実全体の入荷量が多く、品質・食味とも良好であったものの販売価格は低迷した。

9月の入荷量は和歌山県産が大半を占め、変動が大きい。10月の入荷量は安定しているが9月と10月の出荷割合が高まる傾向がある。本県産の入荷が多い11月は福岡県産と新潟県産がほぼ4割を占めた。

かきは秋の味覚として10月の価格が11月より高く、入荷量は少ないが12月一部贈答用の組み合わせ品目として価格が上昇する。

本県産入荷量のうち、10月は131 t、11月473 t、12月38 tと前進出荷されたが、年間入荷量は少なかった。販売単価は、10月が170円/kg、11月134円/kg、12月247円/kgとなった。

東京都中央卸売市場における かき の入荷状況

年度	産地名	入 荷 量					単 価				
		9月	10月	11月	12月	年間	9月	10月	11月	12月	年間
平成8年	和歌山県	433	5,803	1,075	133	7,468	531	330	372	513	353
	福岡県	95	619	1,148	561	2,895	410	397	394	553	436
	奈良県	111	2,220	1,078	193	3,650	806	325	358	513	368
	新潟県	0	634	1,519	91	2,245	0	338	366	397	359
	山形県	0	64	431	7	504	0	269	308	488	305
	全体	1,206	11,866	8,760	2,185	24,947	504	336	365	475	371
平成9年	和歌山県	604	7,210	1,879	458	10,179	491	201	159	189	213
	福岡県	138	654	1,331	936	3,345	502	373	254	251	314
	奈良県	141	3,164	1,920	928	6,182	856	199	160	185	205
	新潟県	0	678	1,227	23	1,928	0	182	189	238	187
	山形県	0	39	152	7	198	0	110	126	186	125
	全体	1,549	14,444	10,389	4,363	31,275	508	216	184	200	225
平成10年	和歌山県	1,384	4,513	898	139	6,967	387	288	214	350	302
	福岡県	363	972	1,106	502	3,442	411	396	333	428	383
	奈良県	237	2,238	1,583	219	4,316	572	301	227	404	301
	新潟県	0	862	2,219	479	3,559	0	369	240	181	263
	山形県	0	90	728	202	1,021	0	274	169	168	178
	全体	3,003	11,162	9,191	2,855	27,233	412	317	249	310	308
平成11年	和歌山県	819	5,084	1,979	299	8,219	384	202	179	206	217
	福岡県	105	732	1,402	1,368	3,984	409	378	242	216	279
	奈良県	84	2,558	1,692	631	5,034	773	224	192	213	229
	新潟県	0	626	1,639	242	2,507	0	243	212	165	215
	山形県	0	68	648	44	760	0	191	128	206	138
	全体	1,761	10,936	11,434	4,816	29,672	415	236	203	200	233
平成12年	和歌山県	530	5,903	1,703	268	8,440	426	194	181	203	209
	福岡県	229	1,010	1,546	1,595	4,969	314	261	238	234	254
	奈良県	111	2,102	1,424	653	4,369	743	188	180	201	210
	新潟県	0	771	1,260	46	2,077	0	195	248	219	228
	山形県	1	149	797	62	1,010	253	150	149	251	155
	全体	1,677	12,040	10,003	4,134	28,969	389	203	200	217	220
平成13年	和歌山県	1,943	5,437	1,025	236	8,671	248	208	194	223	218
	福岡県	311	966	1,948	1,076	4,774	273	283	218	294	266
	奈良県	313	2,441	1,615	383	4,797	363	225	180	247	226
	新潟県	0	1,207	1,917	3	3,128	0	229	202	190	213
	山形県	0	131	473	38	642	0	170	134	247	148
	全体	3,217	12,593	10,518	3,207	30,418	272	226	190	252	225
平成13年 / 平成	和歌山県	258%	95%	68%	91%	105%	58%	87%	94%	91%	86%
	福岡県	167%	121%	149%	108%	128%	68%	80%	76%	102%	83%
	奈良県	229%	99%	105%	73%	102%	50%	92%	85%	104%	89%
	新潟県	0%	169%	122%	2%	127%	0%	85%	80%	94%	84%
	山形県	0%	160%	86%	59%	92%	0%	86%	77%	126%	83%
	全体	175%	104%	106%	87%	107%	62%	87%	81%	99%	84%
平成8年～ 12年平均	和歌山県	754	5,703	1,507	259	8,255	425	240	206	246	253
	福岡県	186	797	1,307	992	3,727	400	355	286	288	322
	奈良県	137	2,456	1,539	525	4,710	721	244	212	238	254
	新潟県	0	714	1,573	176	2,463	0	268	252	202	253
	山形県	1	82	551	64	699	253	199	173	197	178
	全体	1,839	12,090	9,955	3,671	28,419	437	259	235	254	267

資料：青果物流通年報より作成。単位はt、円/kg。

平成13年データは速報値。

単価の平均値は、単純平均により算出。

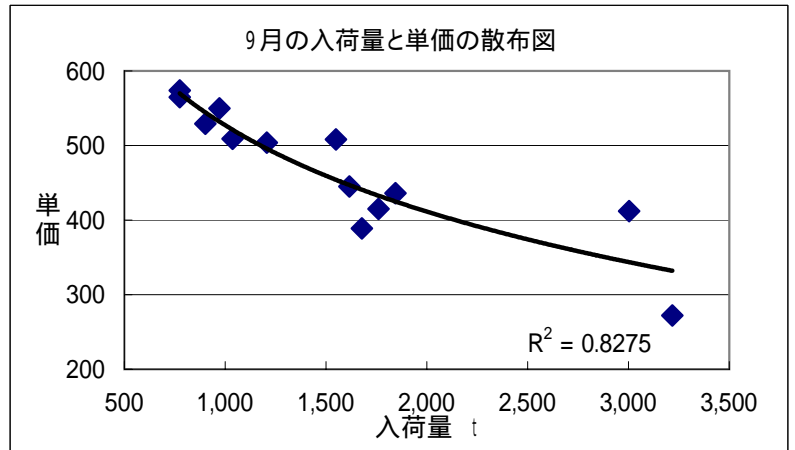
1:未満の場合、単価は入力しなかった。

東京都中央卸売市場におけるかきの入荷量と単価

	入荷量					単価				
	9月	10月	11月	12月	年間	9月	10月	11月	12月	年間
平成8年	1,206	11,866	8,760	2,185	24,947	504	336	365	475	371
平成9年	1,549	14,444	10,389	4,363	31,275	508	216	184	200	225
平成10年	3,003	11,162	9,191	2,855	27,233	412	317	249	310	308
平成11年	1,761	10,936	11,434	4,816	29,672	415	236	203	200	233
平成12年	1,677	12,040	10,003	4,134	28,969	389	203	200	217	220
平成13年	3,217	12,593	10,518	3,207	30,418	272	226	190	252	225
前年比	192%	105%	105%	78%	105%	70%	111%	95%	116%	102%
平年比	175%	104%	106%	87%	107%	62%	87%	81%	99%	84%
過去5ヶ年平均	1,839	12,090	9,955	3,671	28,419	437	259	235	254	267

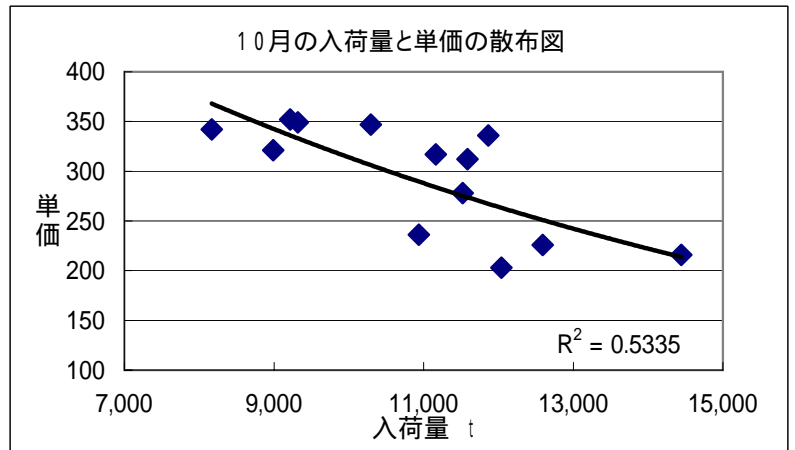
9月

	入荷量	単価
平成元年	775	565
平成2年	971	550
平成3年	1,616	445
平成4年	1,037	509
平成5年	774	574
平成6年	1,845	436
平成7年	901	529
平成8年	1,206	504
平成9年	1,549	508
平成10年	3,003	412
平成11年	1,761	415
平成12年	1,677	389
平成13年	3,217	272



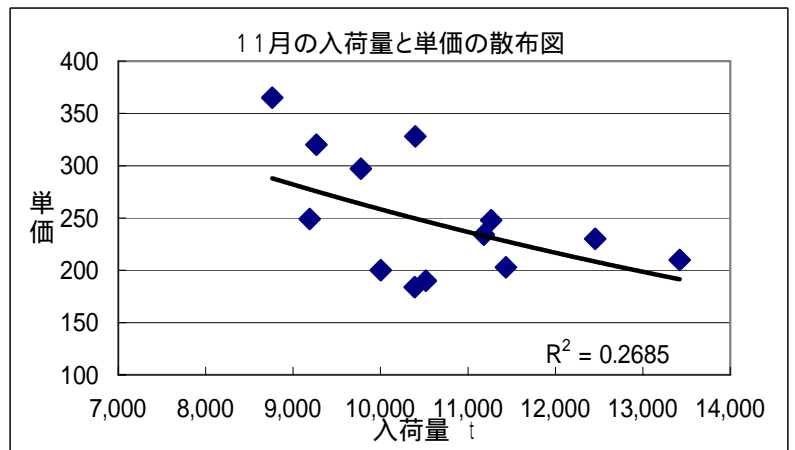
10月

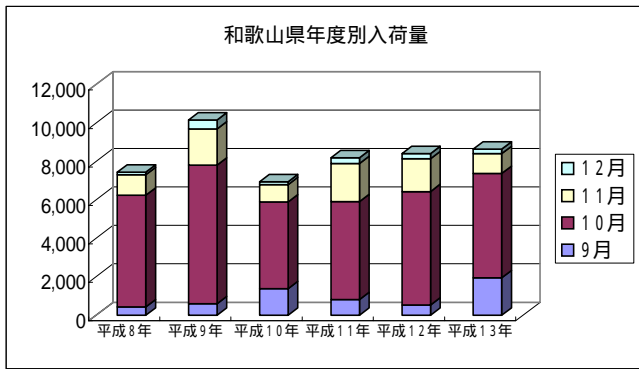
	入荷量	単価
平成元年	8,167	342
平成2年	9,214	352
平成3年	9,317	349
平成4年	11,522	278
平成5年	8,989	321
平成6年	11,584	312
平成7年	10,295	347
平成8年	11,866	336
平成9年	14,444	216
平成10年	11,162	317
平成11年	10,936	236
平成12年	12,040	203
平成13年	12,593	226



11月

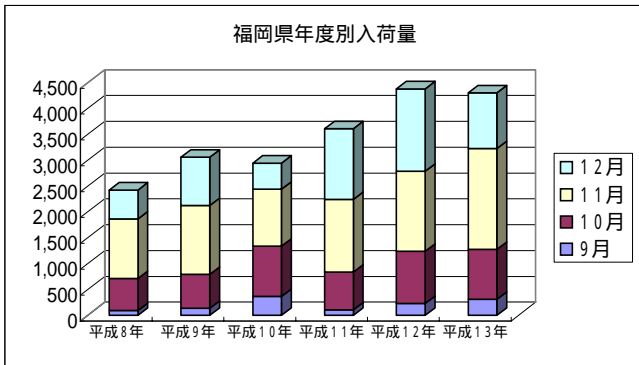
	入荷量	単価
平成元年	11,265	248
平成2年	11,182	234
平成3年	9,268	320
平成4年	13,421	210
平成5年	10,398	328
平成6年	12,456	230
平成7年	9,774	297
平成8年	8,760	365
平成9年	10,389	184
平成10年	9,191	249
平成11年	11,434	203
平成12年	10,003	200
平成13年	10,518	190





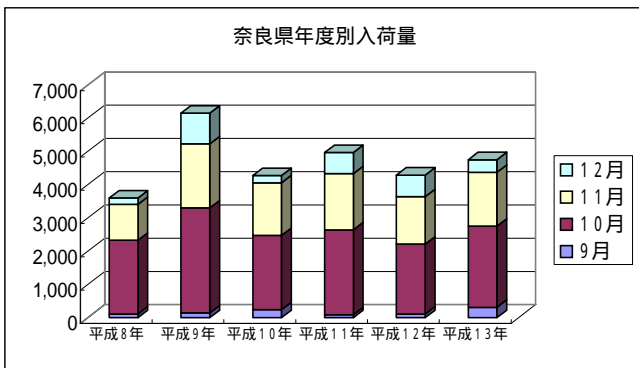
和歌山県 入荷量

	9月	10月	11月	12月
平成8年	433	5,803	1,075	133
平成9年	604	7,210	1,879	458
平成10年	1,384	4,513	898	139
平成11年	819	5,084	1,979	299
平成12年	530	5,903	1,703	268
平成13年	1,943	5,437	1,025	236



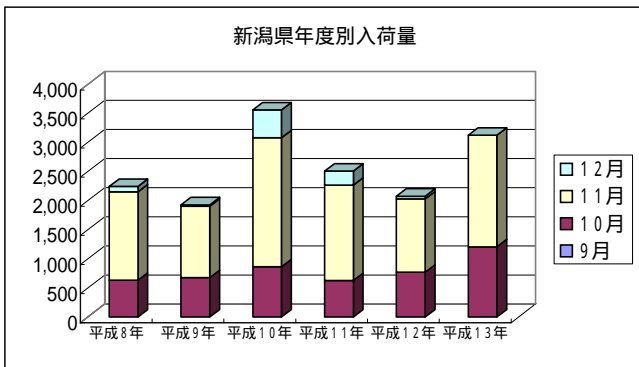
福岡県 入荷量

	9月	10月	11月	12月
平成8年	95	619	1,148	561
平成9年	138	654	1,331	936
平成10年	363	972	1,106	502
平成11年	105	732	1,402	1,368
平成12年	229	1,010	1,546	1,595
平成13年	311	966	1,948	1,076



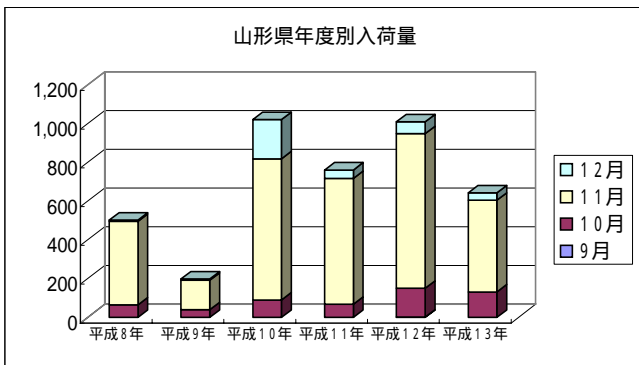
奈良県 入荷量

	9月	10月	11月	12月
平成8年	111	2,220	1,078	193
平成9年	141	3,164	1,920	928
平成10年	237	2,238	1,583	219
平成11年	84	2,558	1,692	631
平成12年	111	2,102	1,424	653
平成13年	313	2,441	1,615	383



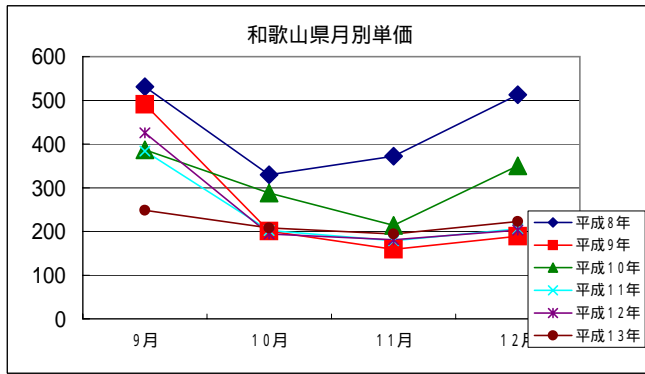
新潟県 入荷量

	9月	10月	11月	12月
平成8年	0	634	1,519	91
平成9年	0	678	1,227	23
平成10年	0	862	2,219	479
平成11年	0	626	1,639	242
平成12年	0	771	1,260	46
平成13年	0	1,207	1,917	3



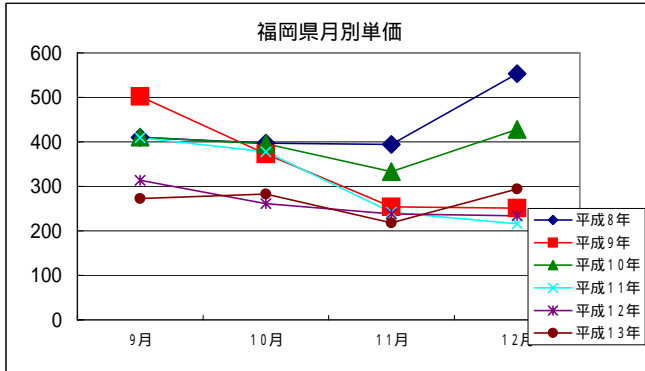
山形県 入荷量

	9月	10月	11月	12月
平成8年	0	64	431	7
平成9年	0	39	152	7
平成10年	0	90	728	202
平成11年	0	68	648	44
平成12年	1	149	797	62
平成13年	0	131	473	38



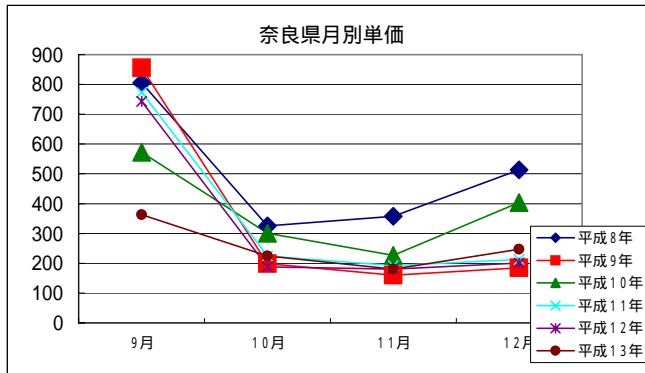
和歌山県 単価

	9月	10月	11月	12月
平成8年	531	330	372	513
平成9年	491	201	159	189
平成10年	387	288	214	350
平成11年	384	202	179	206
平成12年	426	194	181	203
平成13年	248	208	194	223



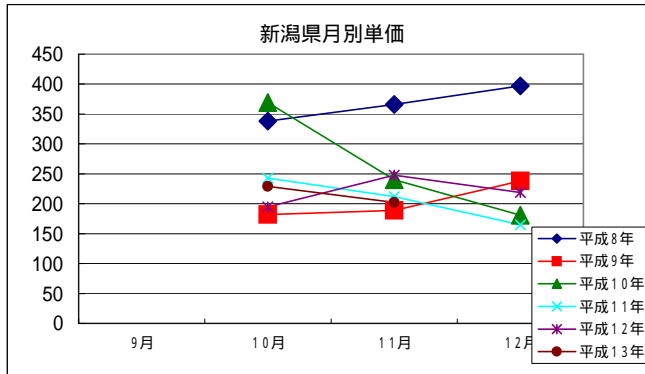
福岡県 単価

	9月	10月	11月	12月
平成8年	410	397	394	553
平成9年	502	373	254	251
平成10年	411	396	333	428
平成11年	409	378	242	216
平成12年	314	261	238	234
平成13年	273	283	218	294



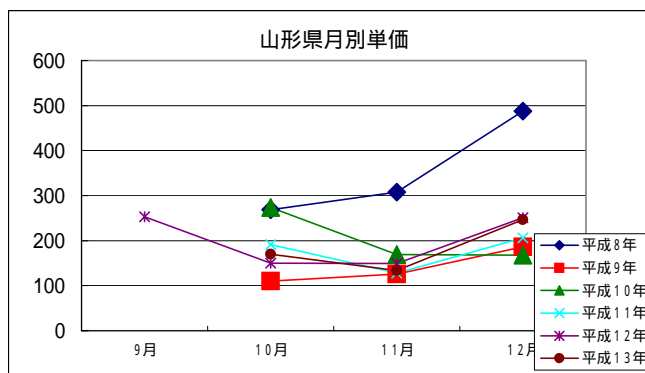
奈良県 単価

	9月	10月	11月	12月
平成8年	806	325	358	513
平成9年	856	199	160	185
平成10年	572	301	227	404
平成11年	773	224	192	213
平成12年	743	188	180	201
平成13年	363	225	180	247



新潟県 単価

	9月	10月	11月	12月
平成8年		338	366	397
平成9年		182	189	238
平成10年		369	240	181
平成11年		243	212	165
平成12年		195	248	219
平成13年		229	202	



山形県 単価

	9月	10月	11月	12月
平成8年		269	308	488
平成9年		110	126	186
平成10年		274	169	168
平成11年		191	128	206
平成12年	253	150	149	251
平成13年		170	134	247

かきの市場動向

入荷量(t)

単価(円/kg)

